



Inauguracja prac
nad Strategią
Zrównoważonego
Rozwoju Miasta Płocka



**Informacja o stanie realizacji
dotychczasowej strategii Miasta Płocka**

Piotr Niesłuchowski
Płock, 2 września 2008 roku



Strategia Zrównoważonego Rozwoju Miasta Płocka

Strategia rozwoju miasta została zaktualizowana w 2003 roku pod nazwą Strategia Zrównoważonego Rozwoju Miasta Płocka. Prace nad Strategią zostały zainicjowane przez Miasto Płock, Program Narodów Zjednoczonych ds. Rozwoju (UNDP) oraz PKN Orlen S.A w ramach Forum Dla Płocka.

Podczas dialogu społecznego zostały przeprowadzone sesje warsztatowe, w których uczestniczyli przedstawiciele biznesu, organizacji pozarządowych, kulturalnych i sportowych oraz samorządowcy. Wynikiem prac warsztatowych jest przyjęta strategia, a także powołanie do życia Funduszu Grantowego



Zmiany podstawowych wartości statystycznych w okresie realizowania strategii

Wyszczególnienie	2002	2007	Dynamika
1.Powierzchnia Płocka w km2	88,06	88,06	100,00
3.Ludność ogółem	128 208	126 968	99,03
a.kobiety	66 604	66 360	99,63
b.mężczyźni	61 604	60 608	98,38
4.Ludność w wieku lat 15 i więcej	105 580	108 664	102,92
5.Ludność w wieku przedprodukcyjnym	27 178	23 154	85,19
6.Ludność w wieku produkcyjnym	85 130	84 813	99,63
7.Ludność w w.poprodukcyjnym	15 900	19 001	119,50
9.Kobiety na 100 mężczyzn	108	109	100,93
11.Bezrobotni ogółem	14 064	9 456	67,24
a. w tym: kobiety	7 909	5 771	72,97
12.Stopa bezrobocia	20,1	13,1	x
12.Pracujący	44 593	43 901	98,45
13. Oferty pracy w grudniu	156	228	146,15
14.Małżeństwa	699	885	126,61
15.Urodzenia	1 092	1 249	114,38
16.Zgony	1 052	1 172	111,41
a.w tym zgony niemowląt	12	6	50,00
17.Przyrost naturalny	40	77	192,5



Zmiany podstawowych wartości statystycznych w okresie realizowania strategii

Wyszczególnienie	2002	2007	Dynamika
18.Podmioty gospodarcze razem	12 571	12 136	96,54
a.sektor publiczny	335	313	93,43
b.sektor prywatny	12 236	11 823	96,62
19.Zakłady osób prywatnych	10 022	9 330	93,10
a. przemysł	798	764	95,74
b.budownictwo	951	950	99,89
c.handel i naprawy	3 466	2 937	84,74
d.hotele i restauracje	245	235	95,92
e.transport, łączność i magazyny	1 232	1 129	91,64
f.posrednictwo finansowe	532	524	98,50
g.obsługa nieruchomości	1 493	1 478	99,00
h.pozostała działalność	1 305	1 313	100,61
20.Mieszkania oddane do użytku	579	540	93,26
a.powierzchnia ogółem	44 364	44 268	99,78
b. powierzchnia 1 mieszkania	76,62	81,98	x
21. Mieszkania w bud. indywid.	141	127	90,07
a. powierzchnia ogółem	21 223	19 534	92,04
b.powierzchnia 1 mieszkania	150,52	153,81	x



Zmiany podstawowych wartości statystycznych w okresie realizowania strategii

Wyszczególnienie	2002	2007	Dynamika
21.Kanalizacja ogółem w km	200,00	231,2	115,60
a.Kanalizacja sanitarna	115,4	142,3	123,31
b.kanalizacja ogólnospławna.	38,1	37,1	97,38
c.przyłączaw km	46,5	51,8	111,40
d. przyłącza w szt.	3 610	4 175	115,65
e. przepompownie	8	25	312,50
f.oczyszczalnie	3	4	133,33
22.Sieć wodociągowa w km	355,0	421,6	118,76
a.magistralna	22,7	24,1	106,17
b.rozdzielcza	210,2	258,1	122,79
c.przyłącza	122,1	139,4	114,17
24. Ujęcia wody	10	8	80,00
25 Zużycie wody w m ³ /dobę	15 463	15 404	99,62
28.Sieć gazowa w km(l. 2000 -6)	212,4	223,4	105,18
29.Odbiorcy energii elektr.ogółem	53 054	54 540	102,80
30.Uliczne punkty świetlne	8 639	9 980	115,52
31.Drogi w Płocku ogółem w km	261	277	106,13
a.drogi o powierzchni twardej	184	210	114,13
32.Pojazdy mechaniczne razem	61 845	92 066	148,87
a.w tym samochody osobowe	45 889	65 446	142,62
33.Odpady do utylizacji	36 444	50 067	137,38
34.Placówki pocztowe	10	15	150,00

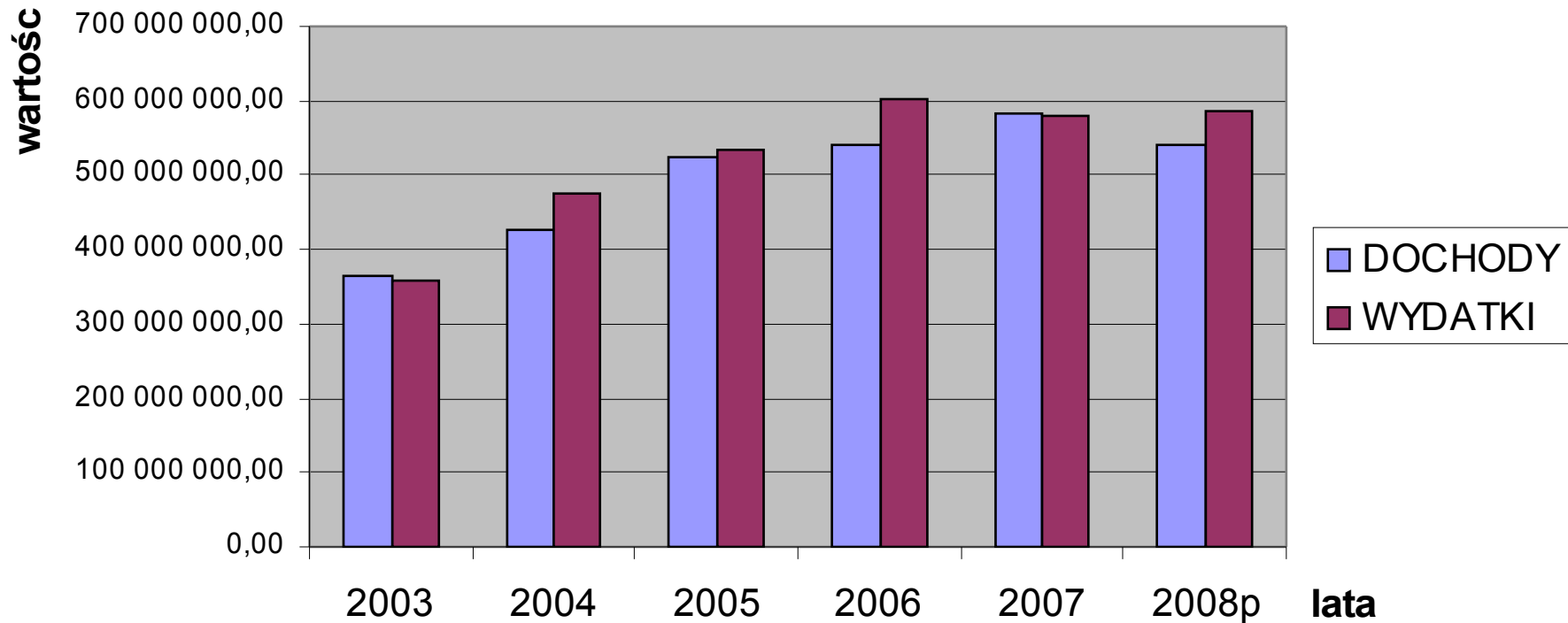


Dochody i wydatki Budżetu Miasta Płocka w latach realizacji Strategii Zrównoważonego Rozwoju Miasta Płocka

<i>rok</i>	<i>DOCHODY</i>			<i>WYDATKI</i>		
	<i>plan</i>	<i>wykonanie</i>	<i>% wykonania</i>	<i>plan</i>	<i>wykonanie</i>	<i>% wykonania</i>
2003	367 983 488,50	365 237 610,95	99,3%	367 696 202,40	359 423 060,55	97,8%
2004	413 913 438,19	426 732 232,87	103,1%	483 310 702,55	476 100 698,53	98,5%
2005	507 745 279,66	524 497 737,81	103,3%	558 807 099,34	535 480 483,69	95,8%
2006	517 933 408,98	540 259 596,69	104,3%	611 377 525,89	601 902 786,27	98,5%
2007	572 125 304,13	581 684 299,14	101,7%	596 244 965,53	578 612 391,73	97,0%
2008p	541 259 536,42			586 034 853,26		



Dochody i wydatki budżetu Miasta Płocka w latach 2003-2007





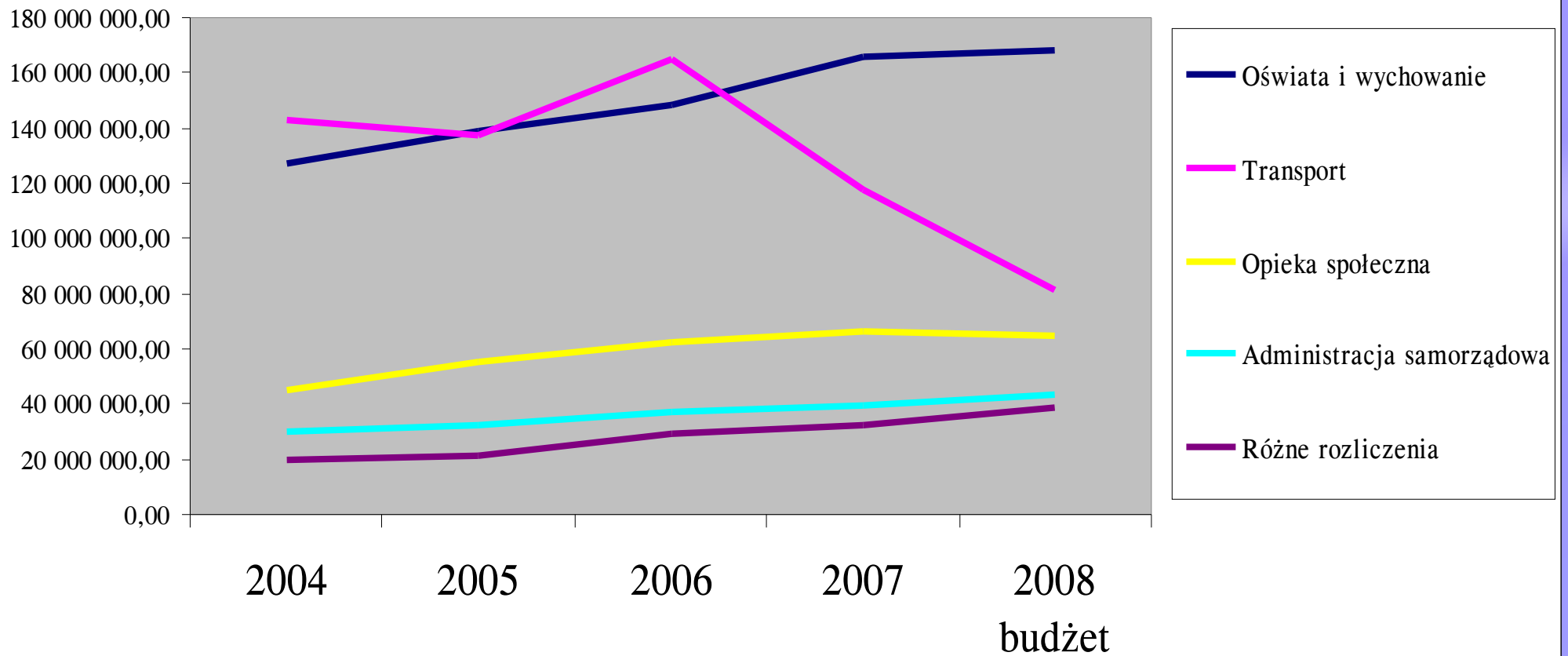
Wydatki budżetu miasta wg klasyfikacji budżetowej

		2004	2005	2006	2007	2008 budżet
DZIAŁ	OGÓLEM	476 100 698,53	535 480 483,69	601 902 786,27	578 612 391,73	586 034 853,26
801	Oświata i wychowanie	126 906 773,57	138 917 503,42	148 562 740,68	165 962 545,63	168 433 725,78
600	Transport	142 946 939,15	137 548 678,19	164 745 266,05	117 748 951,52	81 696 569,95
852	Opieka społeczna	45 017 678,17	55 643 858,23	62 493 115,57	66 503 141,61	64 917 300,19
750	Administracja samorządowa	30 268 256,58	32 596 713,01	36 991 511,53	39 185 368,85	43 149 693,32
758	Różne rozliczenia	19 576 165,30	21 262 677,66	28 881 331,81	32 353 162,73	38 598 207,00
854	Edukacyjna Opieka Wychowawcza	14 423 089,23	18 855 787,75	22 726 108,74	22 058 347,01	21 141 140,37
900	Gospodarka komunalna	19 172 176,43	34 109 275,25	35 858 932,49	22 031 431,03	20 953 918,32
921	Kultura i sztuka	10 985 257,27	13 100 365,08	17 618 598,27	19 535 769,31	27 055 604,00
926	Kultura fizyczna i sport	9 768 020,58	16 014 008,21	17 925 393,18	19 143 961,40	35 573 912,82
700	Gospodarka mieszkaniowa	21 995 739,35	13 495 396,26	14 572 253,43	16 054 205,05	19 686 614,00
851	Ochrona zdrowia	6 320 262,67	14 786 984,18	10 428 599,83	14 054 940,10	7 729 974,00
754	Bezpieczeństwo publiczne	10 128 757,37	13 055 212,24	12 960 260,96	13 797 804,78	15 679 889,00
757	Obsługa długu publicznego	6 716 367,19	9 551 258,56	6 500 591,41	7 078 609,46	11 904 000,00
925	Ogrody zoologiczne	4 991 533,99	5 968 780,79	7 193 165,15	6 957 398,21	7 830 000,00
853	Pozostałe zadania w zakresie polityki społeczn	2 115 465,15	3 761 160,59	5 160 625,69	5 701 707,34	6 663 114,51
400	Wytwarzanie i zaopatrywanie	712 000,00	2 302 034,13	2 323 743,83	5 264 568,78	9 518 097,00
720	Informatyka	1 513 338,31	1 096 281,76	3 868 941,20	2 018 955,72	1 742 400,00
710	Działalność usługowa	1 304 819,35	1 668 850,91	1 574 040,90	1 637 595,23	2 097 220,00
803	Szkolnictwo wyższe	402 000,00	551 435,35	609 500,00	637 850,00	1 040 000,00
500	Handel	566 590,03	622 428,54	487 184,55	587 986,56	457 500,00
751	Urzędy naczelnych.....	175 612,42	461 348,96	323 827,21	174 877,92	20 973,00
630	Turystyka	69 589,49	84 581,61	64 760,00	67 166,90	65 000,00
010	Rolnictwo	13 356,93	15 804,19	25 458,30	41 822,09	13 500,00
756	Dochody od osób prawnych.....		98,82	275,49	10 424,50	37 000,00
020	Leśnictwo	8 910,00	8 760,00	3 760,00	3 800,00	19 500,00
752	Obrona narodowa	2 000,00	1 200,00	2 800,00	0,00	10 000,00



Graficzne przedstawienie realizacji Budżetu Miasta w okresie realizacji Strategii Zrównoważonego Rozwoju Miasta

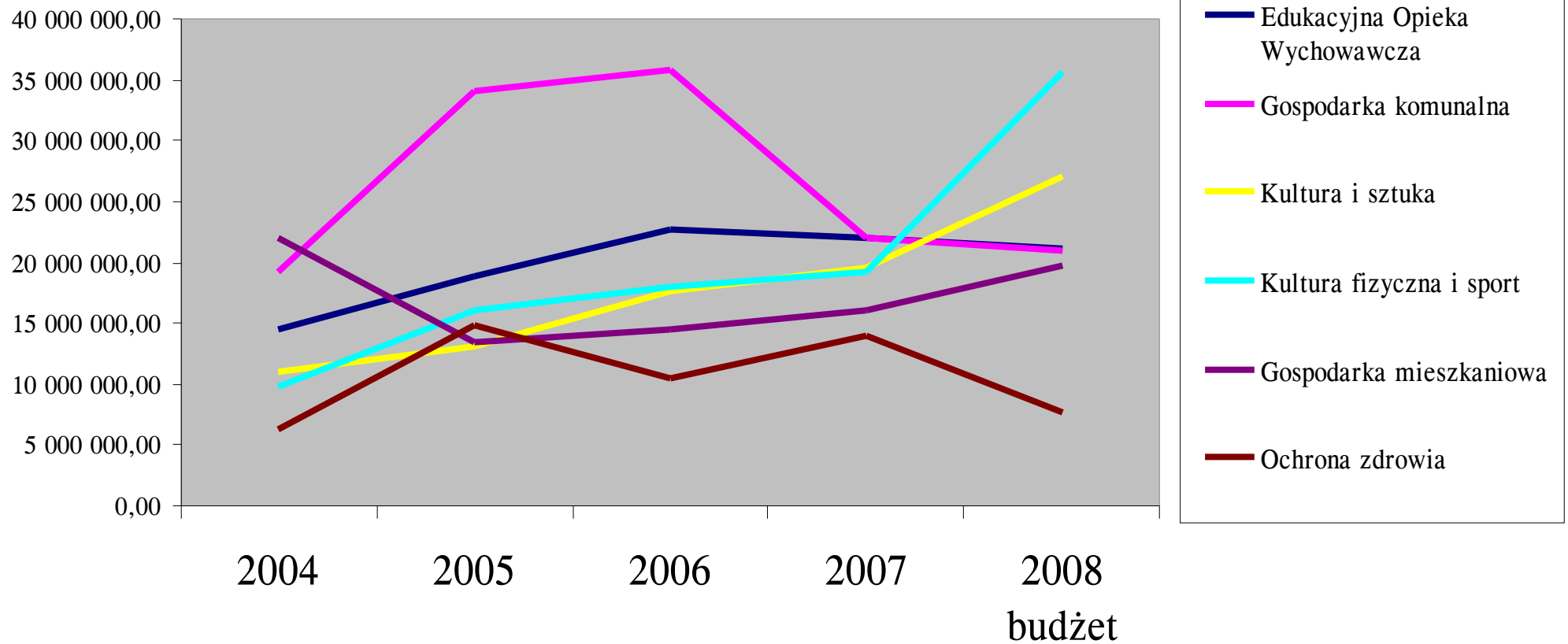
Główne wydatki budżetu





Graficzne przedstawienie realizacji Budżetu Miasta w okresie realizacji Strategii Zrównoważonego Rozwoju Miasta

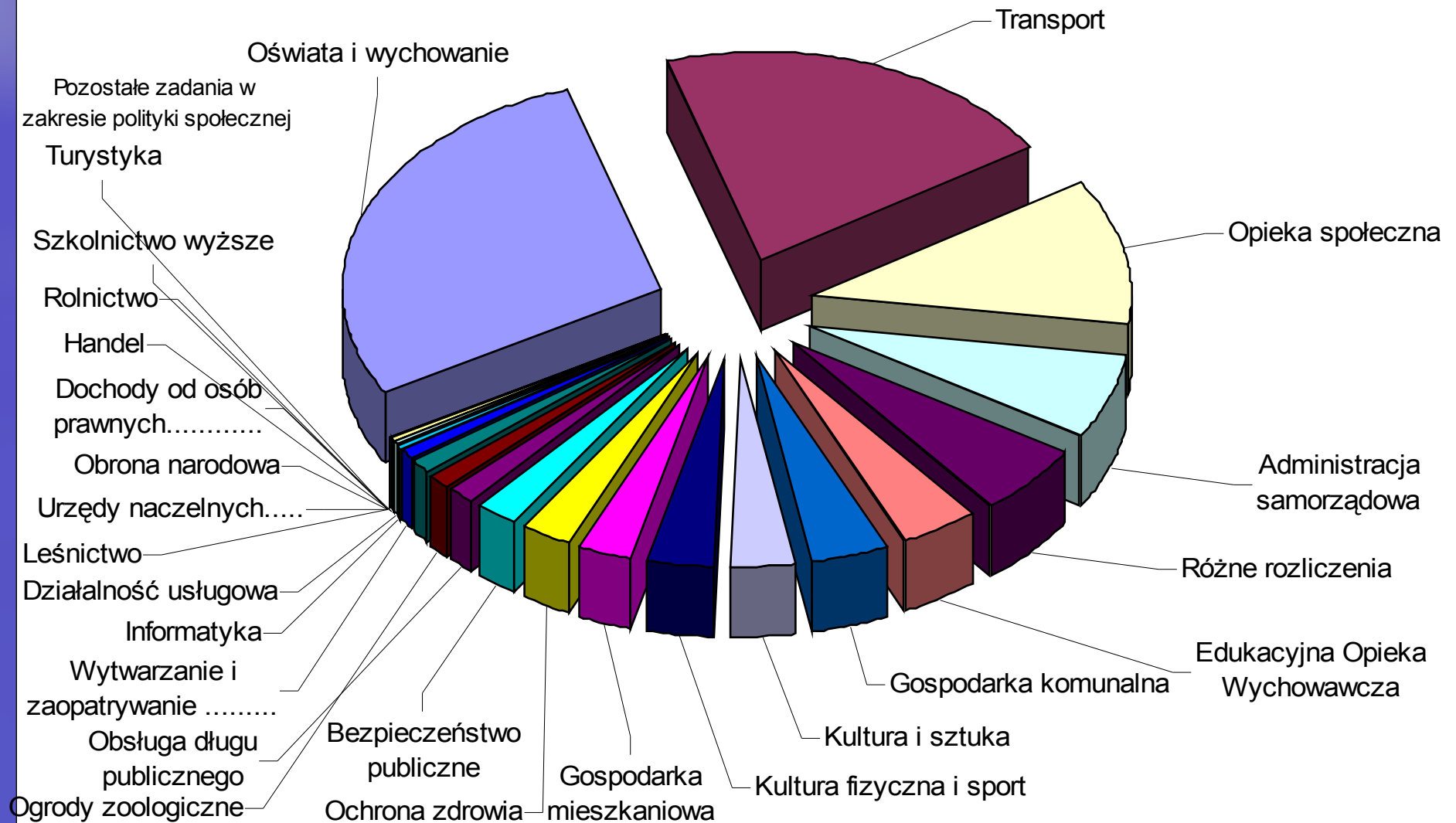
Główne wydatki budżetu





Graficzne przedstawienie realizacji Budżetu Miasta w okresie realizacji Strategii Zrównoważonego Rozwoju Miasta

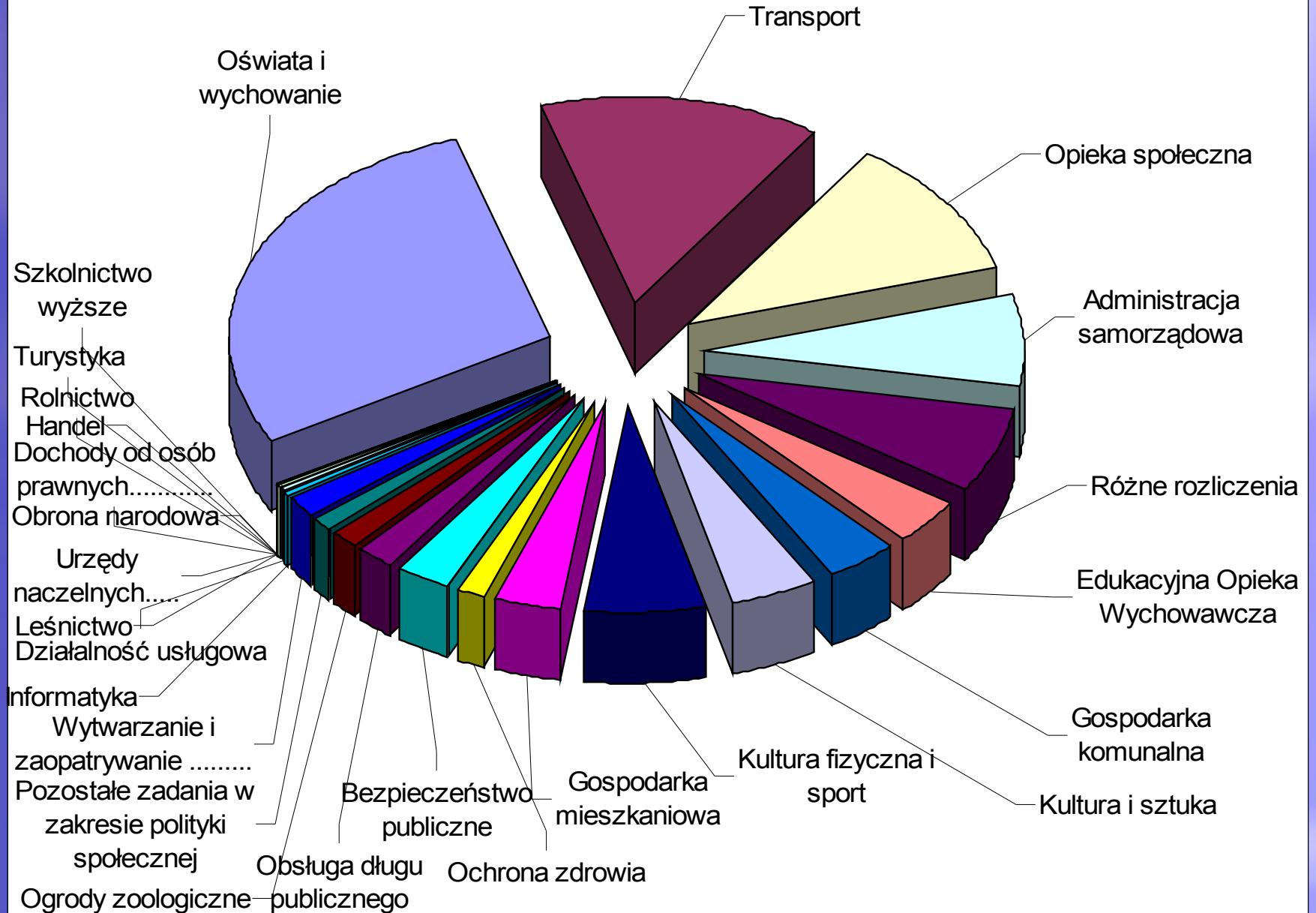
Struktura wydatków budżetu miasta w 2007 roku





Graficzne przedstawienie realizacji Budżetu Miasta w okresie realizacji Strategii Zrównoważonego Rozwoju Miasta

Struktura wydatków budżetu miasta w 2008 roku





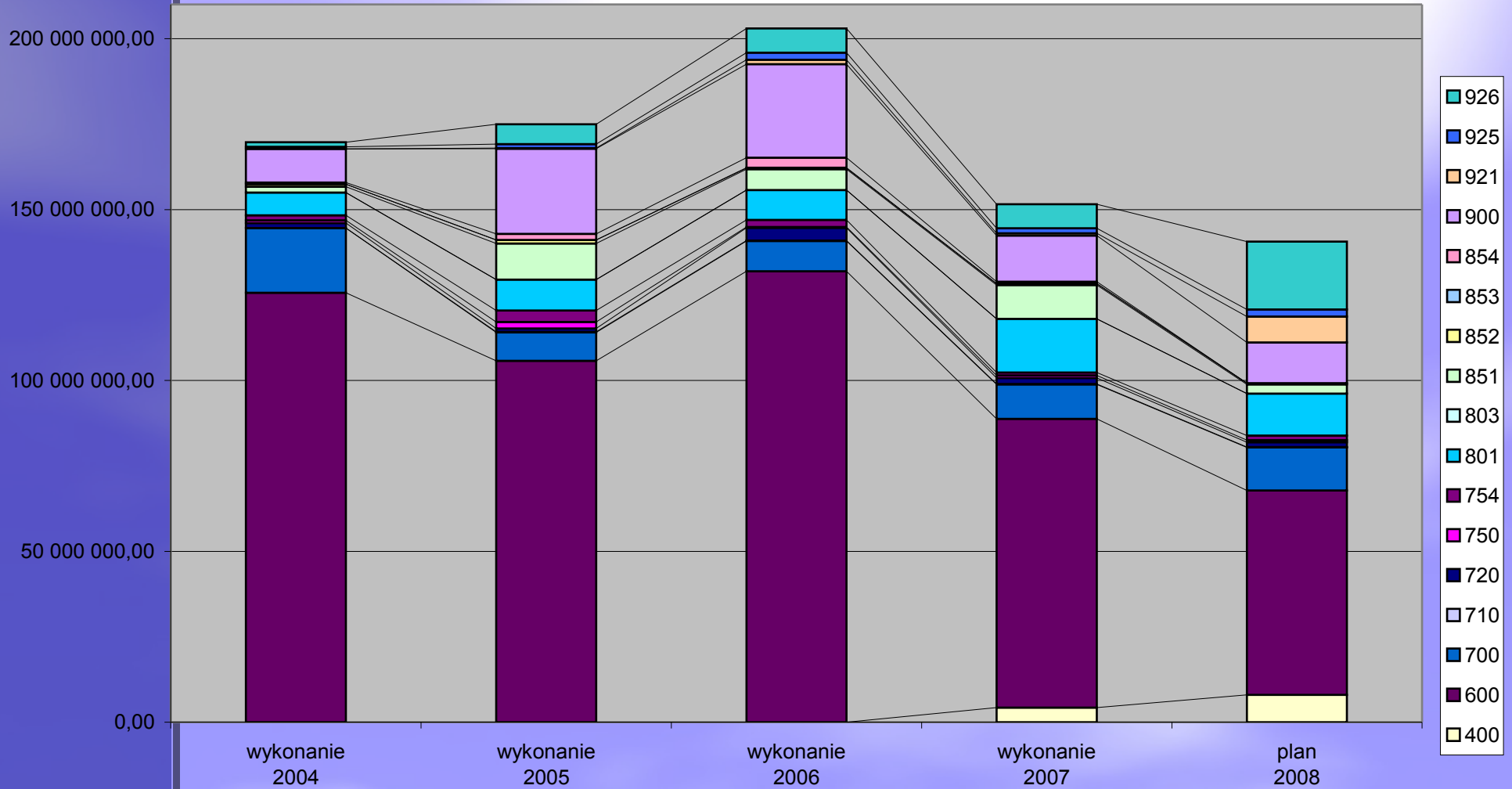
Wydatki majątkowe Budżetu Miasta Płocka w okresie realizacji Strategii Zrównoważonego Rozwoju Miasta Płocka

Dział	2004 wykonanie	2005 wykonanie	2006 wykonanie	2007 wykonanie	2008 plan
010					
020					
400				4 262 000,00	8 000 000,00
500					
600	125 679 570,84	105 794 507,61	131 994 229,71	84 500 351,44	59 807 000,00
630					
700	18 891 613,41	8 238 085,92	8 776 647,72	10 057 604,87	12 630 000,00
710	20 000,00	206 563,35	206 998,00	152 965,17	110 000,00
720	1 436 920,17	973 236,41	3 700 201,77	1 741 247,48	1 400 000,00
750	831 686,80	1 911 403,00	209 504,27	730 000,00	550 000,00
751					
752					
754	1 475 690,57	3 378 801,92	2 138 785,69	912 300,55	1 440 000,00
756					
757					
758					
801	6 682 069,18	8 992 219,75	8 712 822,48	15 621 171,27	12 188 500,00
803					
851	1 649 276,94	10 575 158,97	6 118 191,86	9 913 260,00	2 700 000,00
852	752 898,92	1 010 644,64	257 068,07	378 809,13	380 000,00
853			91 600,00	43 128,59	
854	514 800,00	1 843 028,33	2 970 450,84	617 533,26	37 500,00
900	9 837 436,16	24 914 309,17	27 333 470,34	13 496 399,21	11 886 000,00
921		150 000,00	1 334 845,79	665 105,77	7 632 604,00
925	549 986,70	1 132 345,20	2 130 681,76	1 433 581,61	2 020 500,00
926	1 398 879,04	5 812 516,12	7 027 826,74	7 022 413,03	19 850 000,00
	169 720 828,73	174 932 820,39	203 003 325,04	151 547 871,38	140 632 104,00



Wydatki majątkowe Budżetu Miasta Płocka w okresie realizacji Strategii Zrównoważonego Rozwoju Miasta Płocka

Wydatki inwestycyjne w latach 2004-2008





Wizja, misja, kierunki rozwoju i cele szczegółowe Strategii Zrównoważonego Rozwoju Miasta Płocka

Wysoka jakość życia mieszkańców Płocka					wizja (misja)
Rozwój społeczny		Wysoka jakość środowiska		Rozwój gospodarczy	kierunki rozwoju
<ul style="list-style-type: none"> • Silne organizacje pozarządowe • Dostępność mieszkań i poprawa ich stanu • Wysoki poziom bezpieczeństwa publicznego • Dostępna i sprawnie działająca służba zdrowia • Dbalność o dziedzictwo kulturowo-historyczne • Mecenat kultury i sztuki • Nowoczesna baza kultury i sportu, itp. • Intensywna edukacja w zakresie dziedzictwa hist.-kult. • Rewitalizacja starego Płocka • Adekwatna do potrzeb pomoc społeczna 	<ul style="list-style-type: none"> • Centrum kształcenia młodzieży wybitnie uzdolnionej • Duża liczba osób z wyższym wykształceniem • Mecenat na rzecz wyrównania szans i dostępności kształcenia • Kształcenie ustawiczne zgodne z potrzebami rynku • Wysoki standard funkcjonowania placówek oświatowych 	<ul style="list-style-type: none"> • Wysoki poziom świadomości ekologicznej • Uporządkowana gospodarka wodno-ściekowa • Uporządkowana gospodarka odpadami komunalnymi • Przyjazny stan zieleni • Spełniająca obowiązujące normy jakości powietrza, klimatu akustycznego i oddziaływania elektromagnetycznego 	<ul style="list-style-type: none"> • Wysoki stopień zrównoważenia struktury przestrzennej miasta • Wysoki standard zabudowy • Wysoki standard zagospodarowania przestrzeni publicznych • Wysoki stopień funkcjonalności komunikacyjnej miasta • Wysoki standard uzbrojenia terenu 	<ul style="list-style-type: none"> • Sprawna administracja samorządowa oraz sprzyjające rozwojowi gospodarczemu prawo lokalne • Płock ośrodkiem nowoczesnych inwestycji i technologii • Wysokie wykorzystanie środków pozabudżetowych na rozwój lokalny • Sprawny system informacji gospodarczej i inwestycyjnej • Lokalizacja jak największej ilości usług o charakterze ponadlokalnym 	cele szczegółowe



Realizacja Strategii (wg przyjętego wzoru)

Wyszczególnienie	2003	2004	2005	2006	2007
I.Rozwój społeczny	29 134 922	30 807 490	45 229 902	45 545 213	44 621 731
a.narastająco	29 134 922	59 942 412	105 172 314	150 717 527	195 339 258
1.Organizacje pozarządowe	0	0	600 000	0	0
a.narastająco	0	0	600 000	600 000	600 000
2.Dostępność i poprawa stanu mieszkań	1 087 958	13 741 613	5 499 875	8 636 755	9 057 605
a.narastająco	1 087 958	14 829 571	20 329 446	28 966 201	38 023 806
3.Wysoki poziom bezpieczeństwa publicz.	4 191 254	1 967 953	1 103 802	4 047 755	2 747 301
a.narastająco	4 191 254	6 159 207	7 263 009	11 310 764	14 058 065
4.Dostępna i sprawna służba zdrowia	1 835 442	1 599 277	7 571 949	3 977 190	5 509 760
a.narastająco	1 835 442	3 434 719	11 006 668	14 983 858	20 493 618
5.Dziedzictwo kulturowo-historyczne	0	0	11 969 351	7 694 637	2 958 904
a.narastająco (skarpa i cmentarz)	0	0	11 969 351	19 663 988	22 622 892
6.Mecenat kultury i sztuki	0	4 150 000	0	0	0
a.narastająco	0	4 150 000	4 150 000	4 150 000	4 150 000
7.Nowoczesna baza kultury i sportu	6 503 290	2 884 715	8 534 844	14 306 535	8 346 206
a.narastająco	6 503 290	9 388 005	17 922 849	32 229 384	40 575 590
8.Edukacja w zakresie dziedz.historyczn.	0	0	0	0	0
a.narastająco	0	0	0	0	0
9.Rewitalizacja Starego Płocka	0	0	0	0	0
a.narastająco	0	0	0	0	0
10.Pomoc społeczna	0	752 899	1 023 095	348 668	421 937
a.narastająco	0	752 899	1 775 994	2 124 662	2 546 599
11.Centrum Kształcenia Uzdoln.Młodzieży	0	0	0	0	0
a.narastająco	0	0	0	0	0
12.Zwiększenie liczby osób z wyż. wyksz.	0	0	0	0	0
a.narastająco	0	0	0	0	0
13.Mecenat na rzecz wyrów.szans kształcenia	0	0	1 810 692	0	617 533
a.narastająco	0	0	1 810 692	1 810 692	2 428 225
14.Kształcenie ustawiczne wg potrzeb rynku	0	0	0	0	0
a. narastająco	0	0	0	0	0
15.Wysoki standard placówek oświatowych	15 516 979	5 711 033	7 116 294	6 533 673	14 962 485
a.narastająco	15 516 979	21 228 012	28 344 306	34 877 979	49 840 464



Realizacja Strategii (wg przyjętego wzoru)

Wyszczególnienie	2003	2004	2005	2006	2007
II. Wysoka jakość środowiska	52 261 840	132 574 732	114 908 389	138 874 088	88 945 016
a.narastająco	52 261 840	184 836 572	299 744 961	438 619 049	527 564 065
1. Wysoki poziom świadomości ekologicznej	0	549 987	0	0	0
a.narastająco	0	549 987	549 987	549 987	549 987
2. Gospodarka wodno - ściekowa	496 786	5 191 707	2 271 760	949 275	3 207 264
a.narastająco	496 786	5 688 493	7 960 253	8 909 528	12 116 792
3. Gospodarka odpadami komunalnymi	0	0	2 275 000	0	0
a.narastająco	0	0	2 275 000	2 275 000	2 275 000
4. Przyjazny stan zieleni	266	407 420	1 374 947	2 130 682	1 433 582
a.narastająco	266	407 686	1 782 633	3 913 315	5 346 897
5. Ochrona powietrza, klimatu itp.	0	3 928	0	0	0
a.narastająco	0	3 928	3 928	3 928	3 928
6. Wysoki stopień równowagi strukt.przestrz.	0	0	0	0	0
a.narastająco	0	0	0	0	0
7. Wysoki standard zabudowy	86 918	622 535	0	0	0
a.narastająco	86 918	709 453	709 453	709 453	0
8. Wysoki standard zabudowy przestrzeni	454 275	0	0	5 682	0
a.narastająco	454 275	454 275	454 275	459 957	459 957
9. Wysoka funkcjonalność komunikacyjna	51 223 595	125 799 155	90 052 697	133 761 247	79 000 351
a.narastająco	51 223 595	177 022 750	267 075 447	400 836 694	479 837 045
10. Kompleksowe uzbrojenie terenu	0	0	18 933 985	2 027 202	5 303 819
a.narastająco	0	0	18 933 985	20 961 187	26 265 006



Realizacja SZRMP wg przyjętego wzoru

Wyszczególnienie	2003	2004	2005	2006	2007
III.Rozwój gospodarczy	529 842	1 827 411	1 323 833	3 904 024	2 805 125
a.narastająco	529 842	2 357 253	3 681 086	7 585 110	10 390 235
1.Wysoka sprawność administracyjna	0	331 687	350 597	203 822	736 917
a.narastająco	0	331 687	682 284	886 106	1 623 023
2.Nowoczesność inwestycji i technologii	529 842	58 804	0	0	2 045 234
a.narastająco	529 842	588 646	588 646	588 646	2 633 880
3.Rozwój gospodarczy ze śr. pozabudżet.	0	0	0	0	0
a.narastająco	0	0	0	0	0
4.Usprawnienie informacji gospod. i inwest.	0	1 436 920	973 236	3 700 202	22 974
a.narastająco	0	0	2 410 156	6 110 358	6 133 332
5.Rozwój usług ponadlokalnych	0	0	0	0	0
a.narastająco	0	0	0	0	0



Realizacja Strategii (wg przyjętego wzoru)

Wyszczególnienie	2003	2004	2005	2006	2007
IV. Inwestycje w łasne ogółem	81 926 604	165 209 633	161 462 124	188 323 325	136 283 454
a.narastająco	81 926 604	247 136 237	408 598 361	596 921 686	733 205 140
V.Udziały w 2007 roku (podpunkt A - E)	539 522	4 511 196	13 470 696	14 680 000	15 176 000
a.narastająco	539 522	5 050 718	18 521 414	33 201 414	48 377 414
A.Wodociągi Płockie - dostawa wody	39 522	20 000	0	0	0
B.Komunikacja Miejska Płock Sp.z o.o.	500 000	500 000	1 000 000	0	5 500 000
C. ARS Sp.z o.o.- rewitalizacja Starego Miasta	0	50 000	3 000 000	2 141 000	1 000 000
D.PZOZ Sp.z o.o.- ochrona zdrowia	0	1 000 000	2 029 500	39 000	4 403 500
E.Rynex Sp. z o.o.	0	2 941 196	7 441 196	12 500 000	10 500
VII.Inwestycje zlecone	0	0	0	0	88 417
VII. OGÓŁEM WYDATKI MAJĄTKOWE	82 466 126	169 720 829	174 932 820	203 003 325	151 547 871
a.Narastająco	82 466 126	252 186 955	427 119 775	630 123 100	781 670 971



Programy branżowe będące rozwinięciem Strategii Zrównoważonego Rozwoju Miasta Płocka:

Program "Płock dla Przedsiębiorczych"

Lokalny Program Rewitalizacji Miasta Płocka

Program gospodarowania mieszkaniowym zasobem gminy

Program ochrony środowiska dla miasta Płocka i Plan gospodarki odpadami dla miasta Płocka

Miejscowe plany zagospodarowania przestrzennego

Wieloletni Plan Inwestycyjny na lata 2007-2013

Plan Rozwoju i Modernizacji Urzędzeń Wodociągowych i Urzędzeń Kanalizacyjnych na lata 2006 - 2013

Wspieranie działalności szkół wyższych



Programy branżowe będące rozwinięciem Strategii Zrównoważonego Rozwoju Miasta Płocka:

**Karta Współpracy Miasta Płocka z Organizacjami
Pozarządowymi oraz Innymi Podmiotami Prowadzącymi
Działalność Pożytku Publicznego**

Organizacja prac społecznie użytecznych

**Program Aktywności Lokalnej dla Miasta Płocka na lata
2008 – 2013**

**Miejski program profilaktyki i rozwiązywania
problemów alkoholowych**

Osoba niepełnosprawna w społeczności lokalnej

Wspieranie działalności szkół wyższych

Program Rozwoju Turystyki w mieście Płocku






Najważniejsze inwestycje zrealizowane w oparciu o przyjętą Strategię to:

Budowa II przeprawy mostowej przez rzekę Wisłę:


Most Solidarności

Budowa dróg dojazdowych do II przeprawy mostowej w Płocku Etap I, Budowa odcinka I i II oraz budowa odcinka V

**BUDOWA DRÓG DOJAZDOWYCH (KRAJOWYCH)
DO II PRZEPRAWY MOSTOWEJ W PŁOCKU
ETAP I. BUDOWA ODCINKA I I II**

PROJEKT SPOT/2.2/45/04



Projekt współfinansowany w wysokości 91.322.002,50 zł ze środków Europejskiego Funduszu Rozwoju Regionalnego w ramach Sektorowego Programu Operacyjnego Transport.



Najważniejsze inwestycje zrealizowane w oparciu o przyjętą Strategię to:

Przebudowa i modernizacja ulicy Tumskiej wraz z infrastrukturą.

Tumska Salonem Miasta.



MODERNIZACJA ROKU 2007

patronat merytoryczny objęli Ministerstwo Infrastruktury, Ministerstwo Sportu i Turystyki, Ministerstwo Zdrowia, Generalny Konserwator Zabytków oraz Główny Inspektor Nadzoru Budowlanego.



Najważniejsze inwestycje zrealizowane w oparciu o przyjętą Strategię to:

**Budowa Pasażu
Paderewskiego
(I etap)**





Najważniejsze inwestycje zrealizowane w oparciu o przyjętą Strategię to:

**Umocnienie
Skarpy
Wiślanej na
odcinku od
„Hotelu
Starzyński” do
katedry wraz z
budową
Amfiteatru**





Najważniejsze inwestycje zrealizowane w oparciu o przyjętą Strategię to:

**Budowa
Strażnicy
Jednostki
Ratowniczo
Gaśniczej na
Osiedlu
Podolszyce
Północ**





Inne ważniejsze inwestycje zrealizowane w oparciu o przyjętą Strategię to:

- **Rozbudowa i adaptacja obiektu przy ul. Tumskiej 8 na siedzibę Muzeum Mazowieckiego w Płocku**
- **Budowa sali gimnastycznej z zapleczem oraz budowa boiska w Specjalnym Ośrodku Szkolno – Wychowawczym Nr 2**
- **Budowa przychodni Rehabilitacyjnej przy ul. Tysiąclecia**
- **Remont mostu im. Marszałka J. Piłsudskiego przez rzekę Wisłę**
- **Przebudowa warsztatów szkolnych w Zespole Szkół Technicznych**
- **Budowa ulicy Gościniec wraz z infrastrukturą**
- **Przebudowa ulicy Popłacińskiej na odcinku od ulicy Kolejowej do granic miasta**



Ważniejsze inwestycje planowane do realizacji

- Budowa linii tramwajowej wraz z infrastrukturą
- Budowa obwodnicy północno-zachodniej miasta Płocka
- Hala sportowo – widowiskowa
- Budowa dróg dojazdowych (krajowych) do II przeprawy mostowej w Płocku. Budowa odcinka IV
- Budowa obwodnicy północnej miasta Płocka
- Rewitalizacja dawnego Kolegium Jezuickiego w Płocku
- Wykorzystanie na cele kulturalne zabytkowego budynku dawnej Kolegiaty w Płocku
- Budowa dróg wraz z infrastrukturą w zachodniej części osiedla Borowiczki (od ulicy Harcerskiej w prawo)
- Rozbudowa i zagospodarowanie kompleksu rekreacyjno-wypoczynkowego „Sobótka” wraz z portem jachtowym
- Rozbudowa Liceum Ogólnokształcącego im. Wł. Jagiełły



Ważniejsze inwestycje planowane do realizacji

- **Przebudowa i remont ulicy Wyszogrodzkiej od ul. Armii Krajowej do granicy miasta**
- **Budowa dróg wraz z infrastrukturą na osiedlu Imielnica – Parcele (Parcele, Lisia, Św. Huberta, Jastrzębia, Drozdowa, Szpacza, Żurawia, Żywiczna, Jaskółcza, Motylowa, Zajęcza, Liściasta i Podgórze)**
- **Osiedle Miodowa – Jar budynki komunalne**
- **Budowa ulic wraz z brakującą infrastrukturą na Osiedlu Radziwie /ulice: Drzewna, Gromadzka, Kapitańska, Kotwiczna, Leśna, Marynarska, Teligi, Piaskowa, Sółdka, Strażacka, Tartaczna oraz brakującej kanalizacji deszczowej pozostałych ulic części zachodniej osiedla/**
- **Bezkolizyjne skrzyżowanie linii kolejowej z Aleją Piłsudskiego z uwzględnieniem linii tramwajowej**
- **Remont ulicy Wyszogrodzkiej od Al. Kilińskiego do ul. Granicznej**



Inauguracja prac
nad Strategią
Zrównoważonego
Rozwoju Miasta Płocka



Dziękuję za uwagę

Piotr Niesłuchowski
Kierownik Oddziału Analiz i Planowania
Wydział Rozwoju Miasta