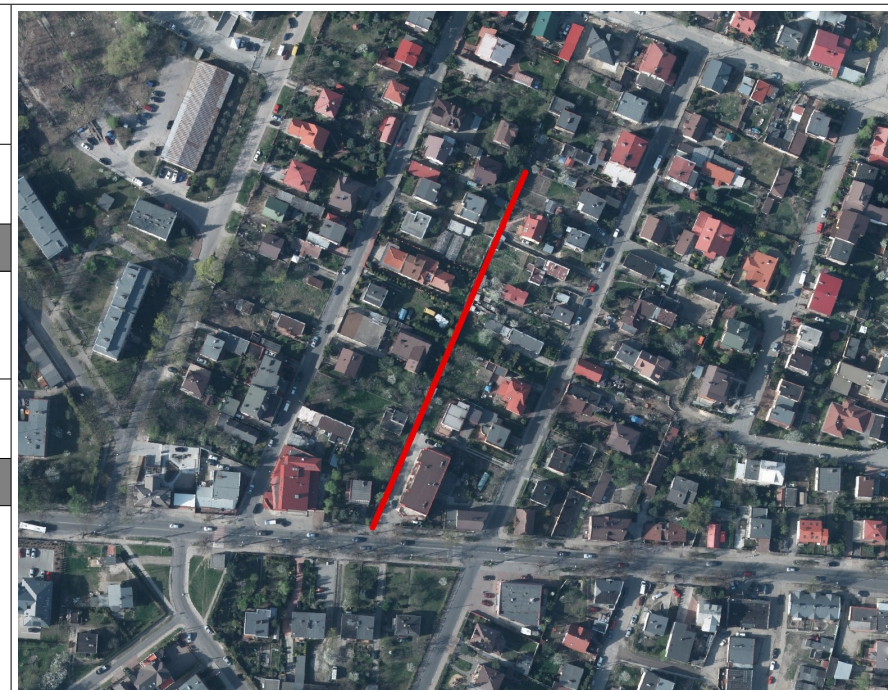


Nazwa inwestycji		Budowa nowej ulicy pomiędzy ul. Zdziarskiego i ul. Lenartowicza	
Lokalizacja inwestycji	ulica pomiędzy ulicą Zdziarskiego i ulicą Lenartowicza		
Finansowanie inwestycji			
Źródło finansowania	Budżet 2015 r. - 38.745,00 zł		
Jednostka realizująca			
Urząd Miasta Płocka - Wydział Inwestycji i Remontów			



Opis inwestycji

Na podstawie umowy zawartej w dniu 13.03.2014 r. została opracowana dokumentacja projektowo – kosztorysowa ulicy pomiędzy ulicami Zdziarskiego i Lenartowicza wraz z brakującą infrastrukturą.

Zaprojektowano drogę klasy D (dojazdowa) do posesji przy niej położonych wraz z niezbędną infrastrukturą. Na terenie objętym projektem przewiduje się wykonanie nawierzchni o szerokości ok. 8,0 m z kostki betonowej szarej o spadku dwustronnym w kierunku ścieku zaprojektowanego w osi drogi. Dla oddzielenia pasa ruchu kołowego od obustronnych pasów ruchu pieszego zaprojektowano ułożeniem pasów z kostki kolorowej o szerokości 20 cm. Przez pasy te wyznaczone zostaną zjazdy do posesji.

Na końcu zaprojektowanej drogi ze względu na brak jej przelotowości zaprojektowano plac do zawracania o promieniu R 6.0 m (droga nie jest zaliczana do dróg pożarowych).

Powierzchnia projektowanej jezdni wynosi 1750 m² (oraz w jezdni ulicy Wyszogrodzkiej 250 m² odtworzenie nawierzchni po robotach przyłączeniowych).

Dokumentacja fotograficzna

Przed realizacją inwestycji

