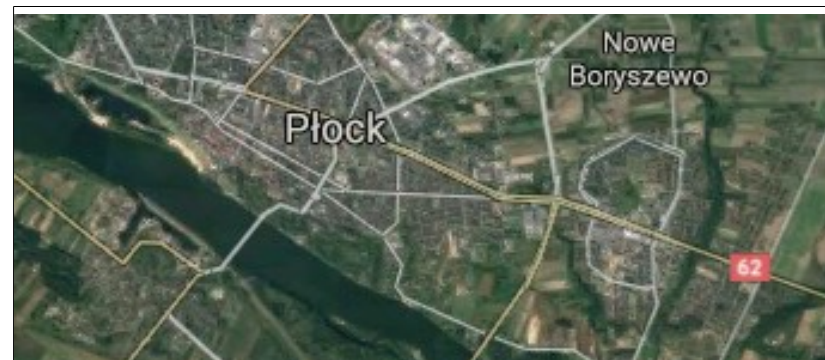


Nazwa inwestycji

Wprowadzenie rozwiązań komunikacyjnych ułatwiających ruch pieszy i osób poruszających się niskoemisyjnymi środkami transportu



Źródło finansowania

Budżet Miasta Płocka

6 600 000,00 zł

Opis inwestycji

W I półroczu 2017 roku opracowano dokumentację projektowo-kosztorysową budowy ciągów pieszych oraz ścieżek rowerowych, wynikających z "Programu zrównoważonego rozwoju dróg rowerowych na terenie miasta Płocka do 2033 roku w ujęciu krajowym, regionalnym i lokalnym" dla Trasy R-17 i R-21. Ponadto kontynuowano opracowanie dokumentacji projektowo-kosztorysowej dla Trasy R-23.

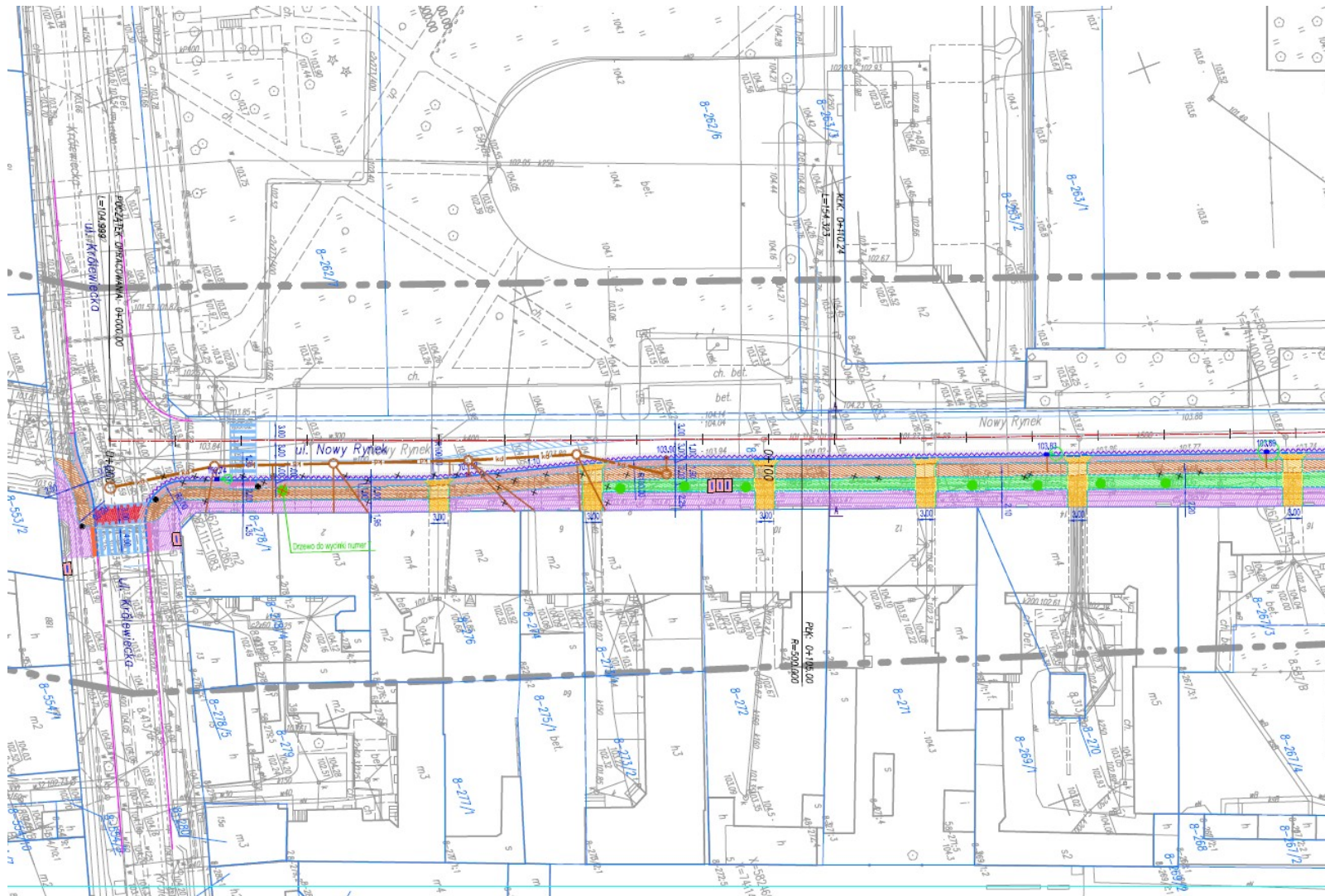
R-17 ulica Grabówka od ul. ks. Niedzielaka do ul. Gościniec i ul. Korczaka od ulicy Gościniec do ul. Zarzecznej,

R-21 Ciąg ulic: Obrońców Westerplatte – Nowy Rynek – Tumska,

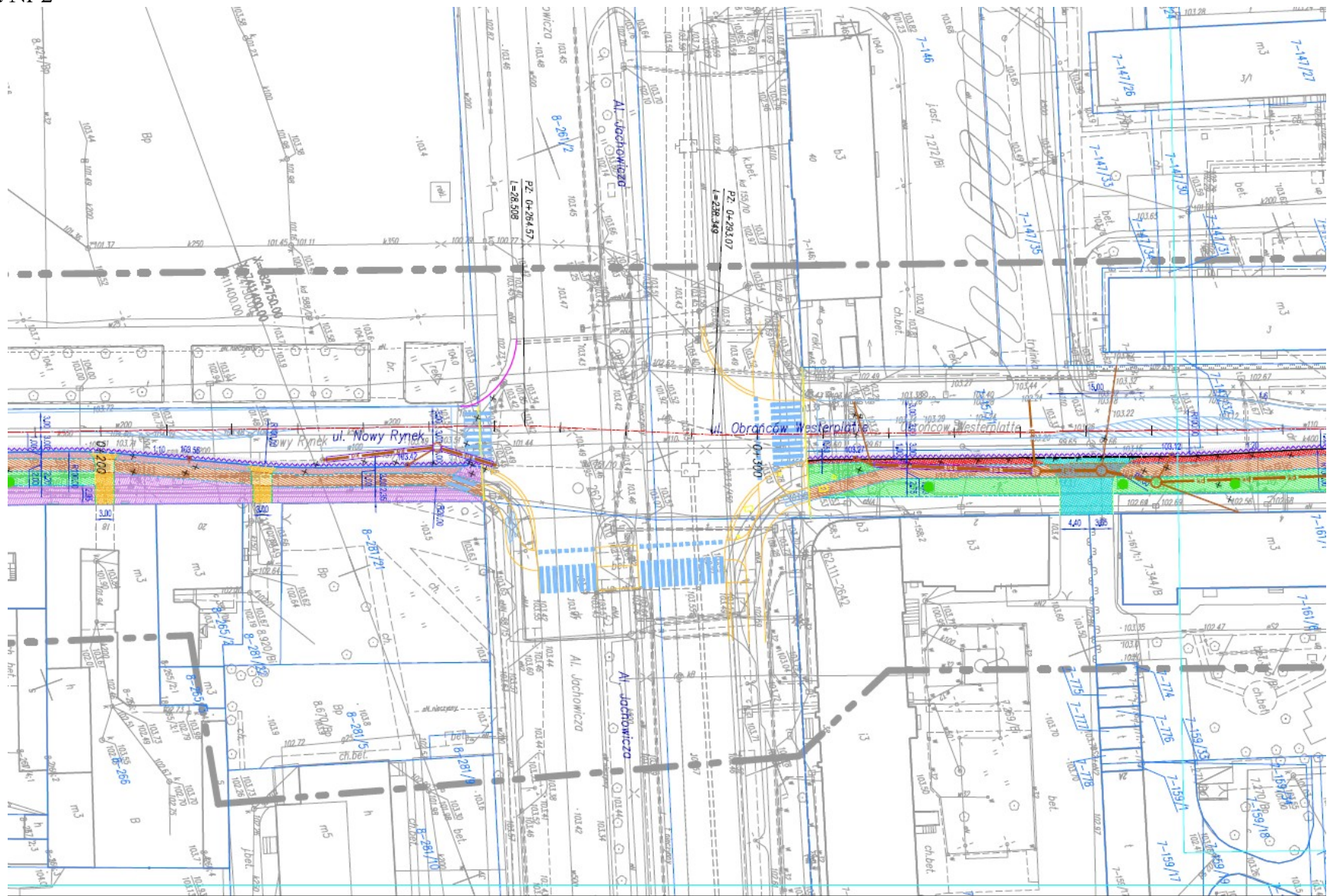
R-23 al. J. Kilińskiego wraz z aktualizacją projektu „Rozbudowy ciągu komunikacyjnego: Kilińskiego - Mostowa – Kolejowa”.

Plan zagospodarowania terenu

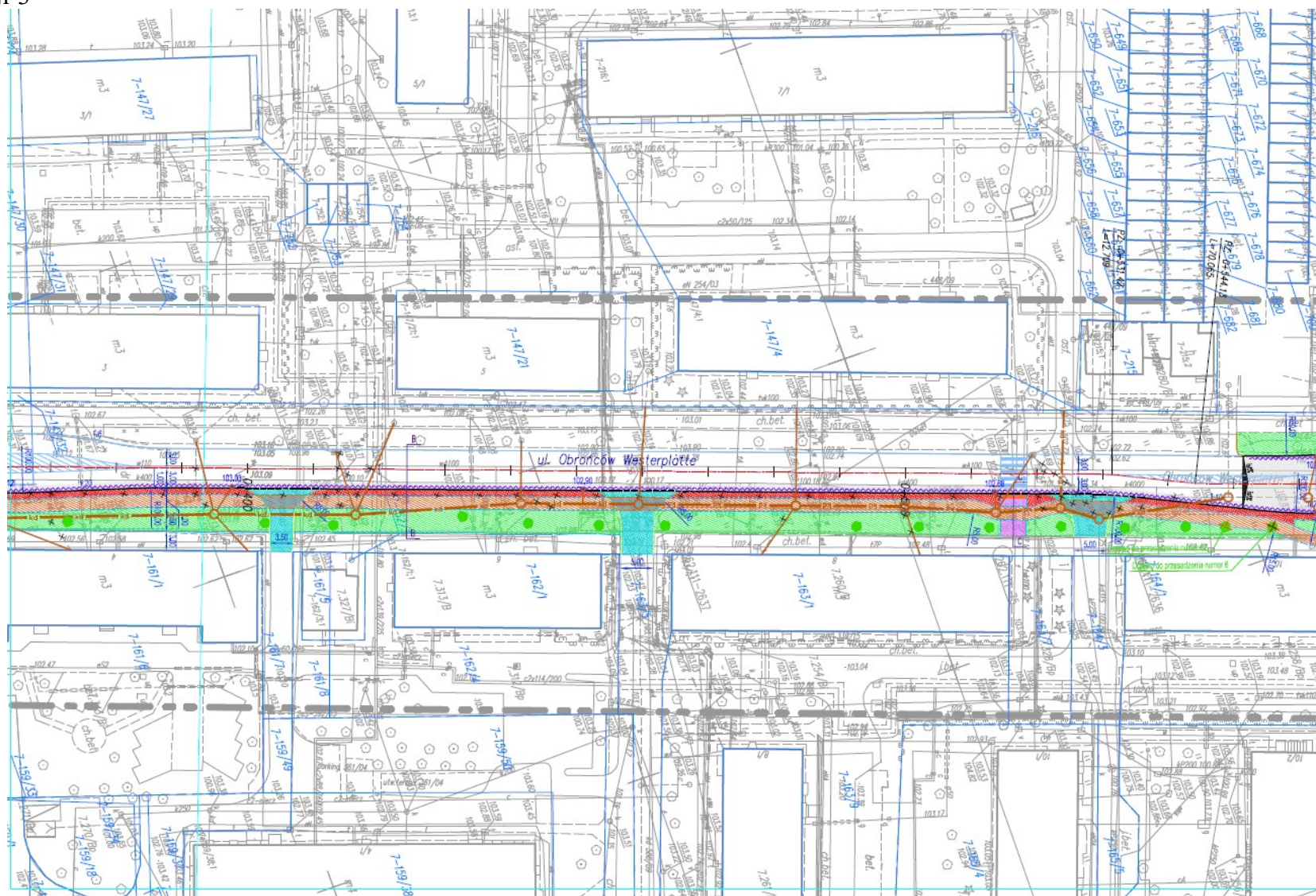
R-21
Plansza Nr 1



Plansza Nr 2



Plansza Nr 3



Plansza Nr 4

