

Nazwa inwestycji

**Rozwój infrastruktury zrównoważonej mobilności miejskiej
- II etap**



Źródło finansowania

Budżet Miasta Płocka

19 064 144,95 zł

Opis inwestycji

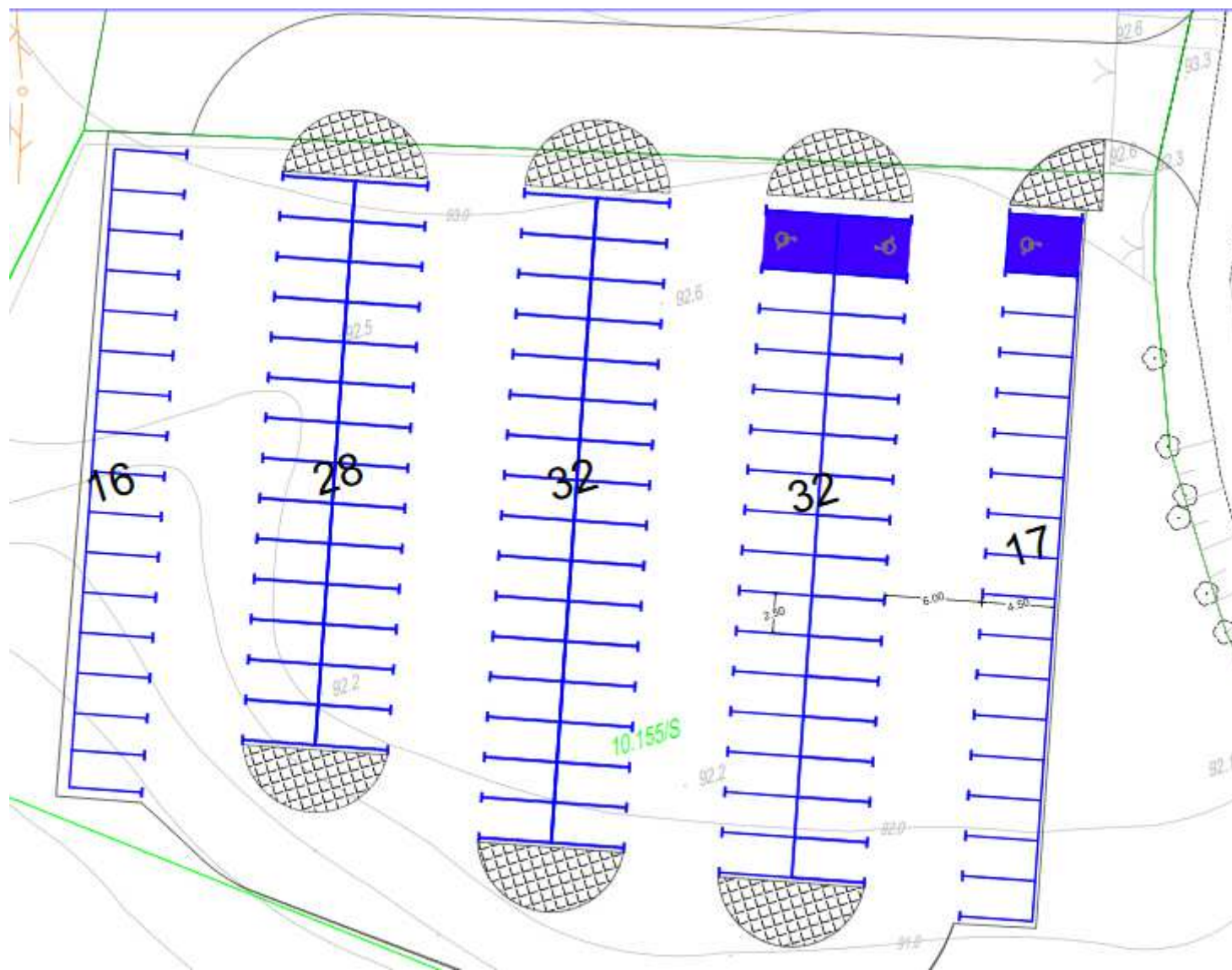
W ramach powyższego zadania w 2020 roku kontynuowano rozbudowę alei Kilińskiego, ulic Mostowej i Kolejowej oraz budowę parkingu w sąsiedztwie ZOO, z terminem zakończenia 30.01.2021 roku. Ponadto zawarto umowę na rozbiórkę istniejącego i budowę nowego wiaduktu nad linią kolejową Nr 33 w ciągu ulicy Kilińskiego, z terminem zakończenia 28.02.2021 roku. Na realizację zadanie uzyskało środki z Europejskiego Funduszu Rozwoju Regionalnego w ramach Regionalnego Programu Operacyjnego Województwa Mazowieckiego 2014 - 2020.

Plan zagospodarowania przestrzennego

1. Opracowanie dokumentacji projektowej rozbiórki istniejącego i budowy nowego drogowego obiektu inżynierskiego nad linią kolejową Kutno-Brodnica w ciągu ulicy Kilińskiego w Płocku (plan projektu wiaduku nad torami)

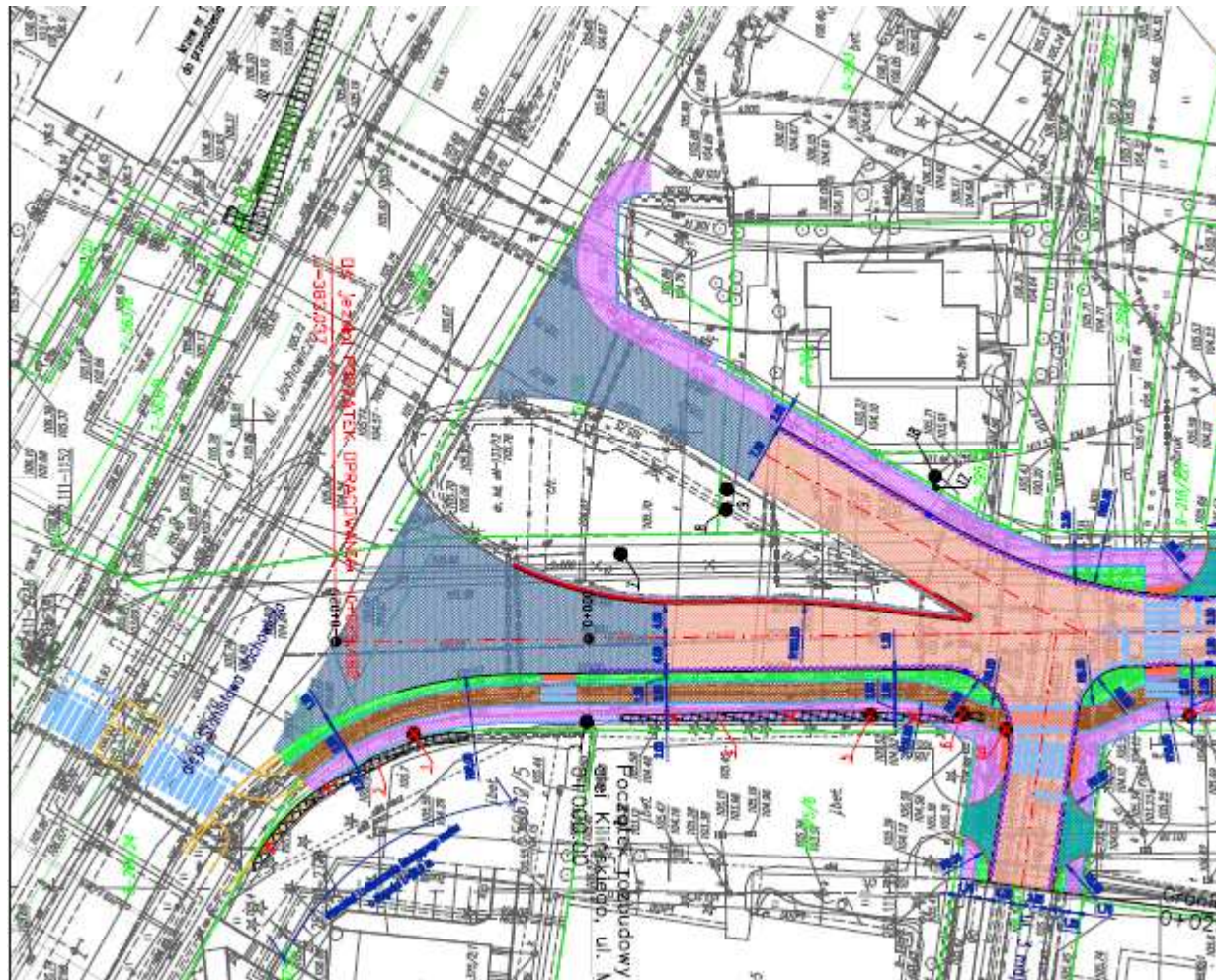


2. Koncepcja układu parkingu w sąsiedztwie ZOO



3. Rozbudowa al. Kilińskiego i ulic Mostowej i Kolejowej w Płocku

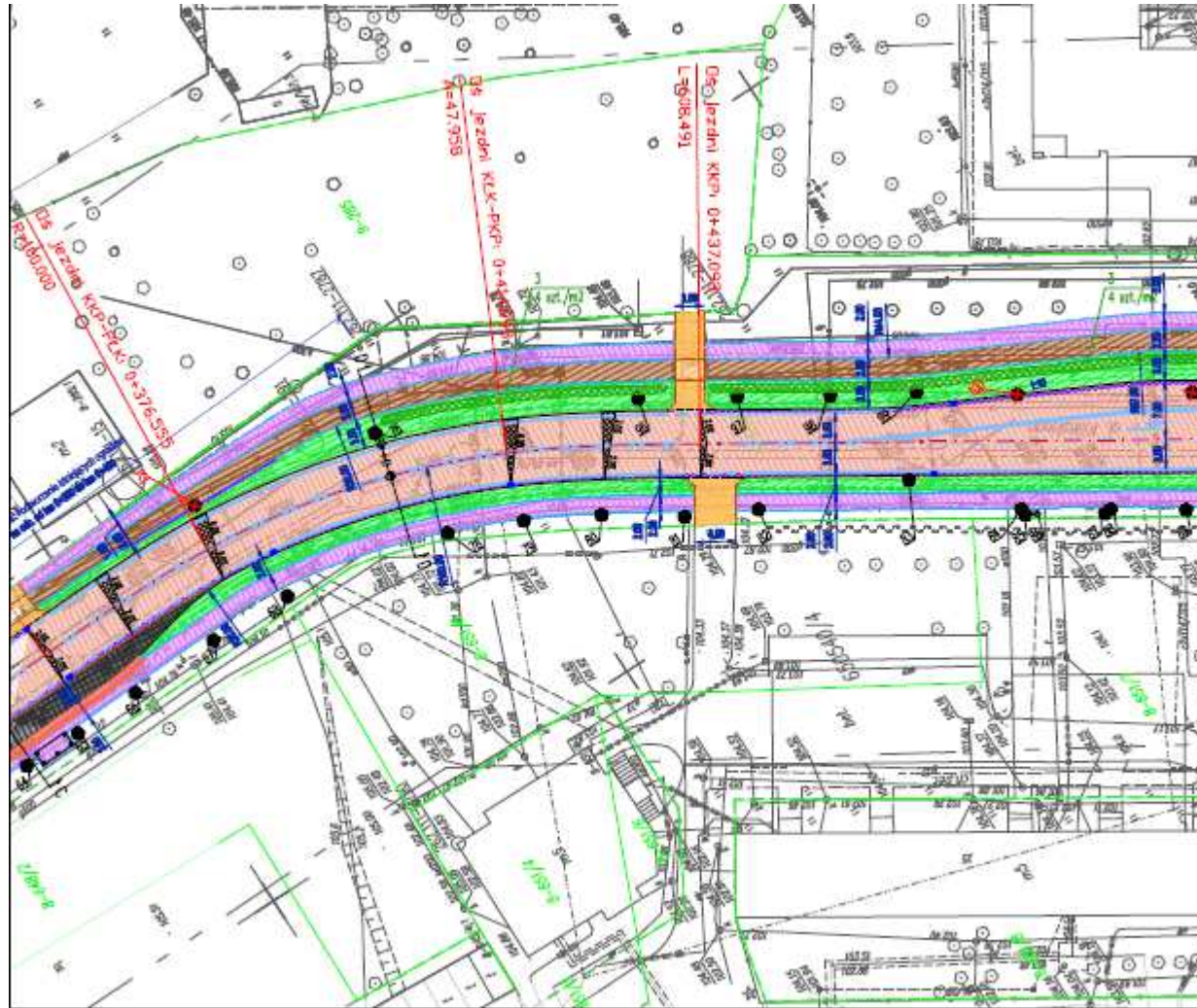
Plansza nr 1



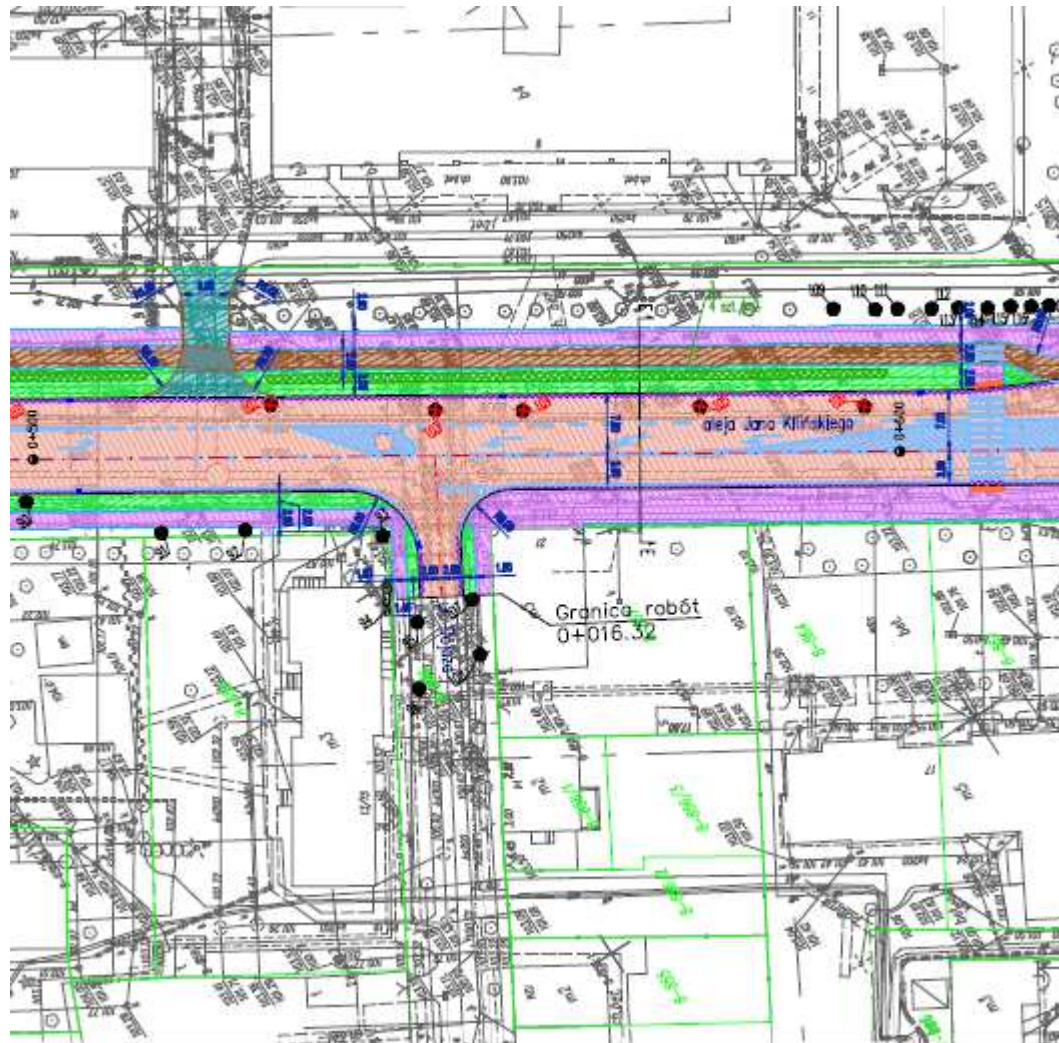
Plansza nr 2



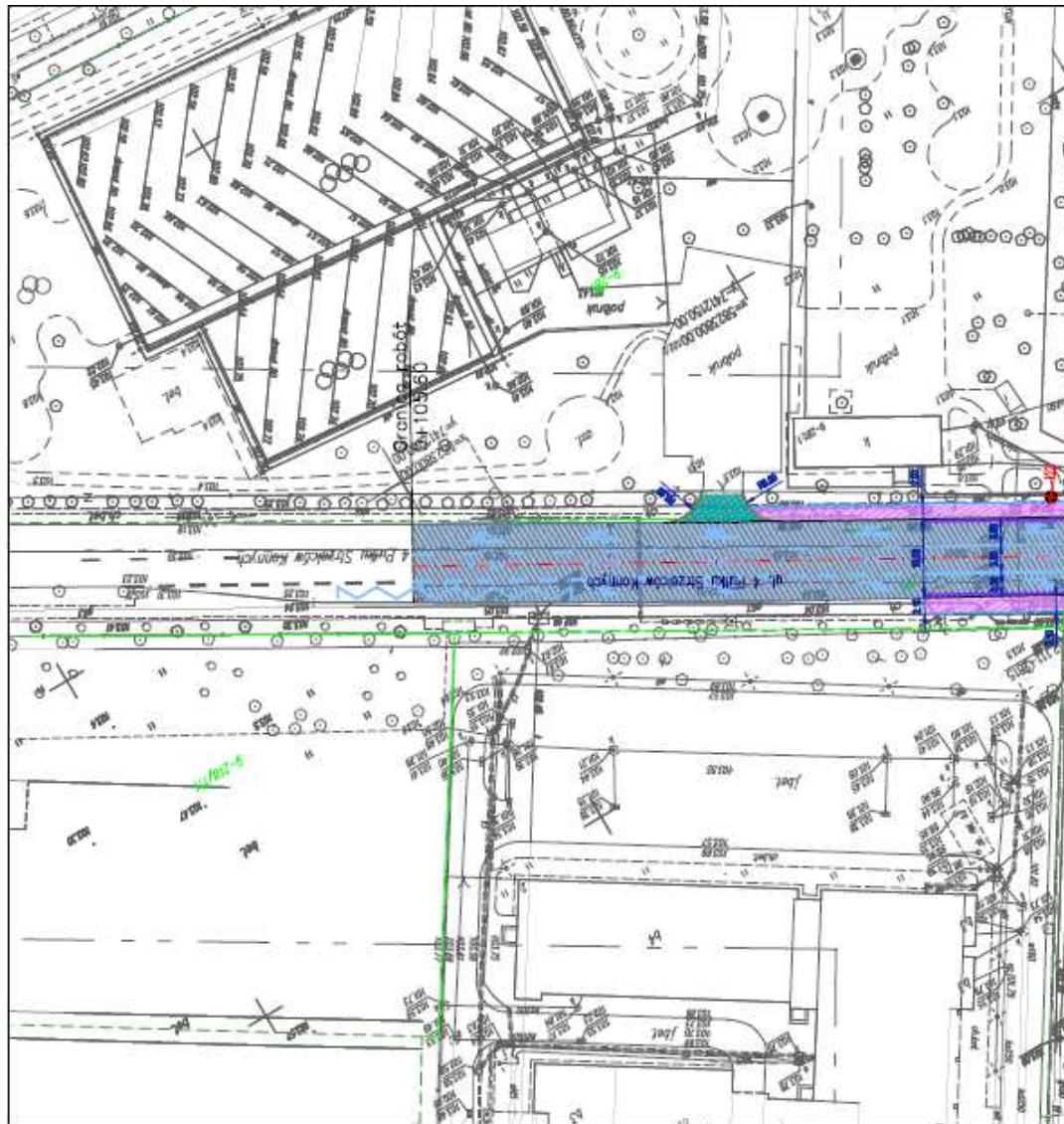
Plansza nr 3



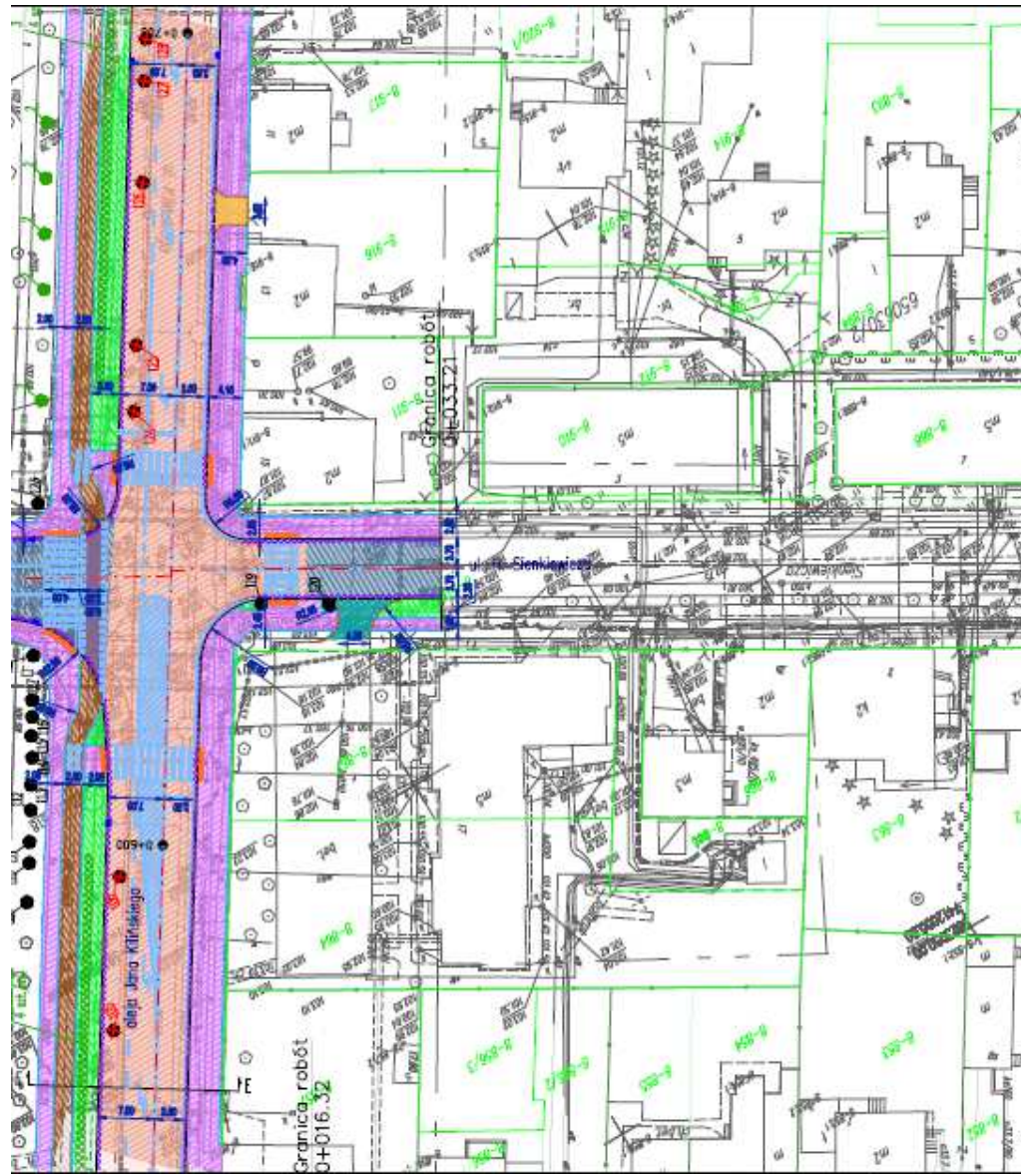
Plansza nr 4



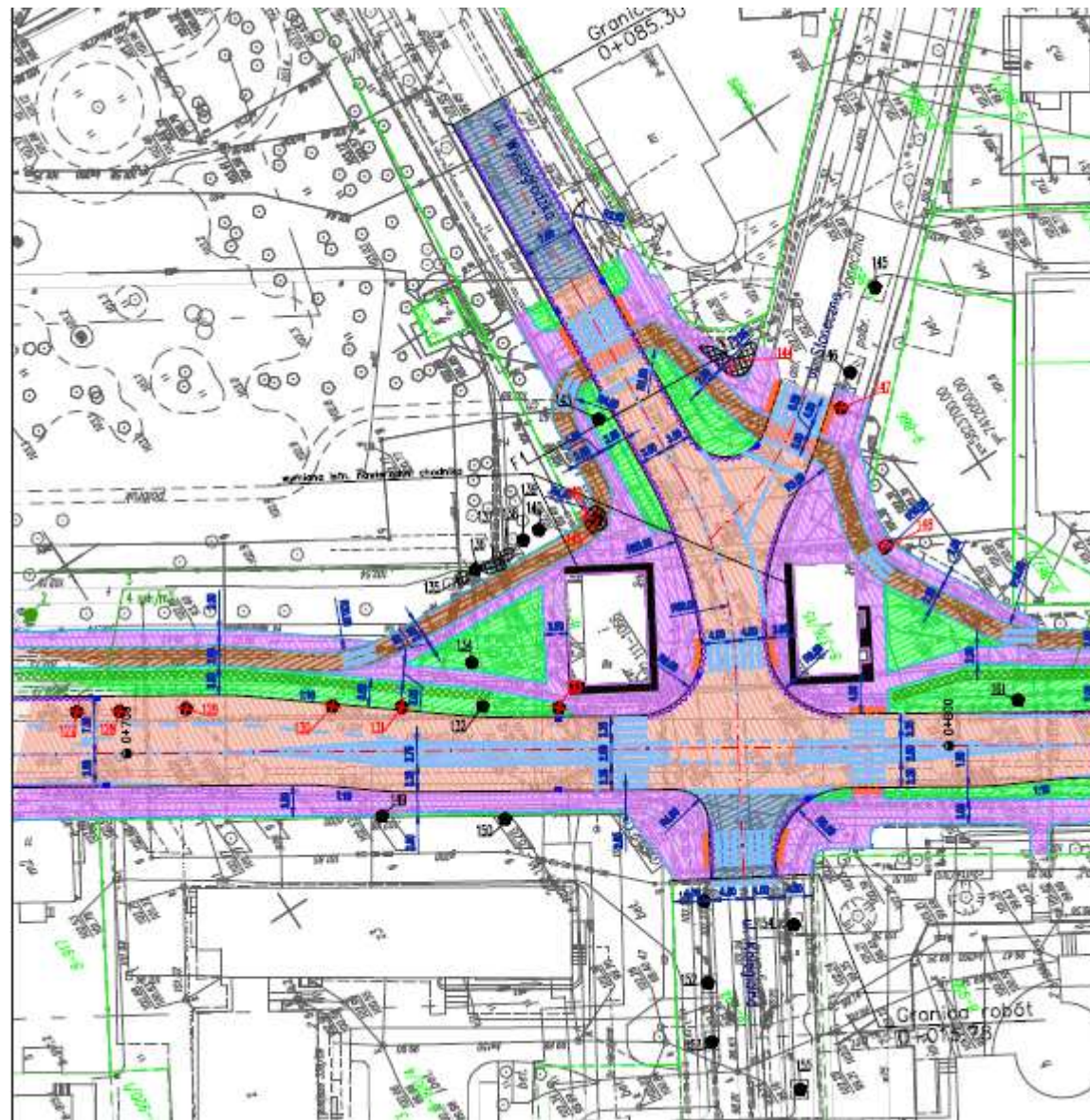
Plansza nr 5



Plansza nr 6



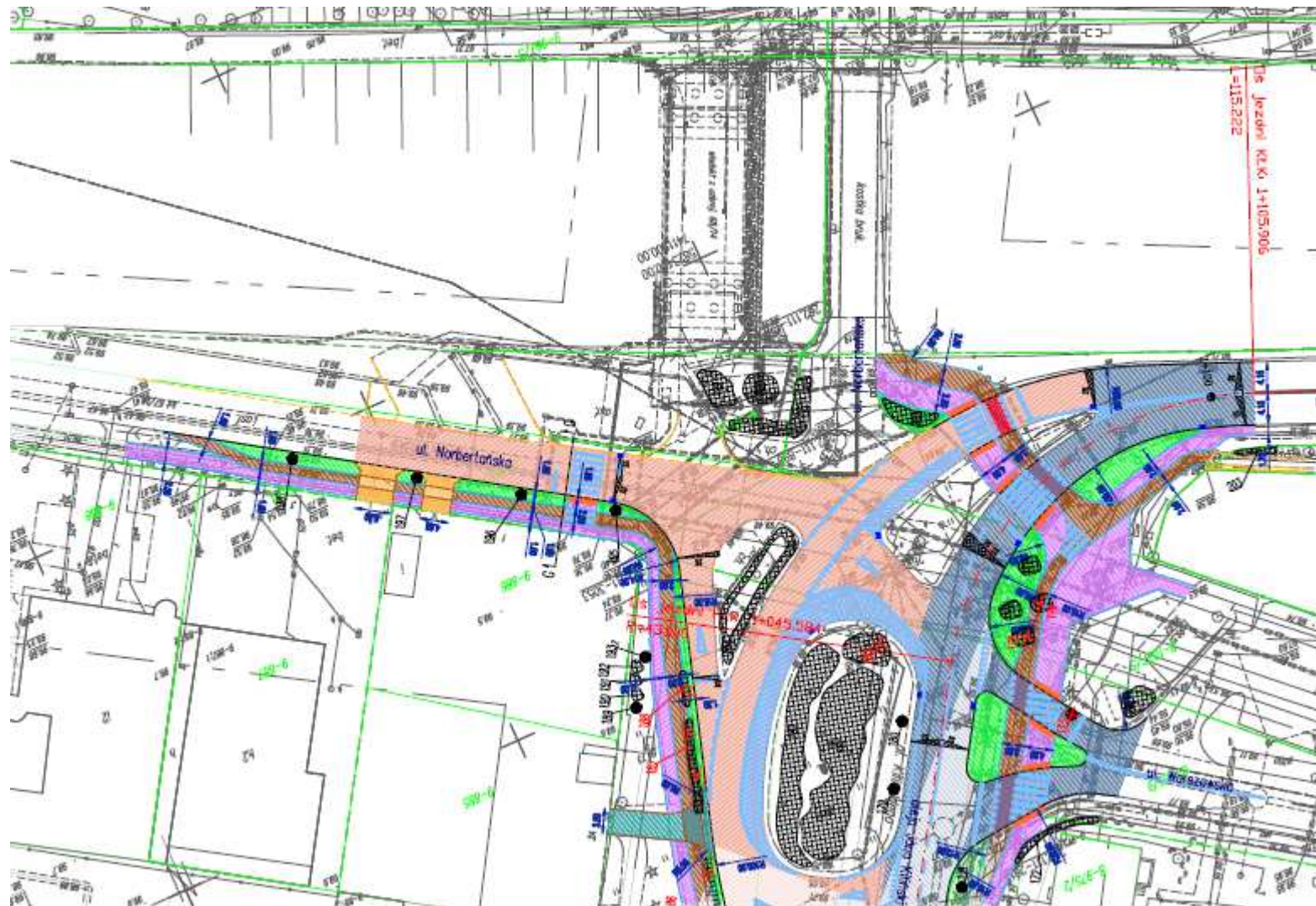
Plansza nr 7



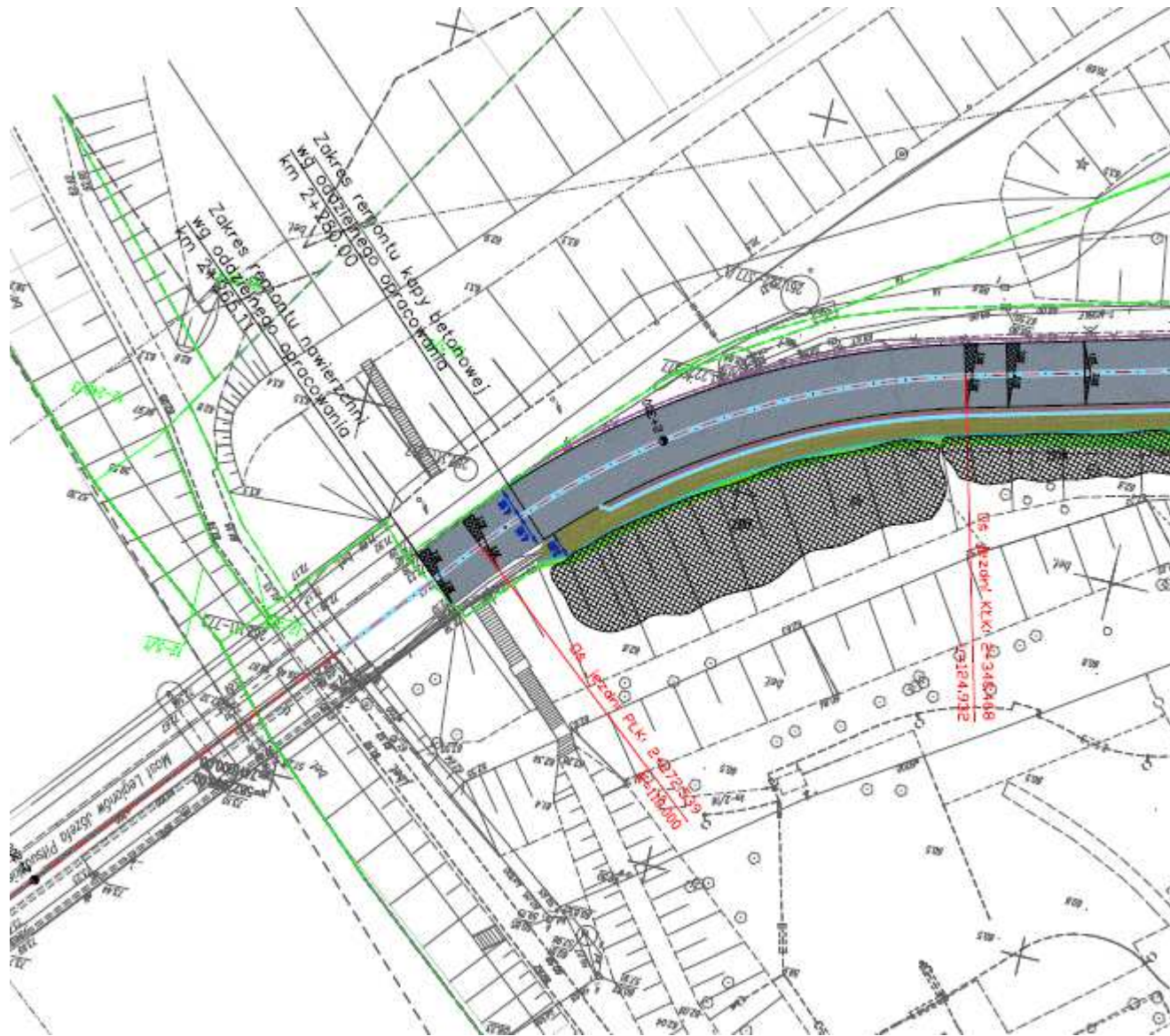
Plansza nr 8



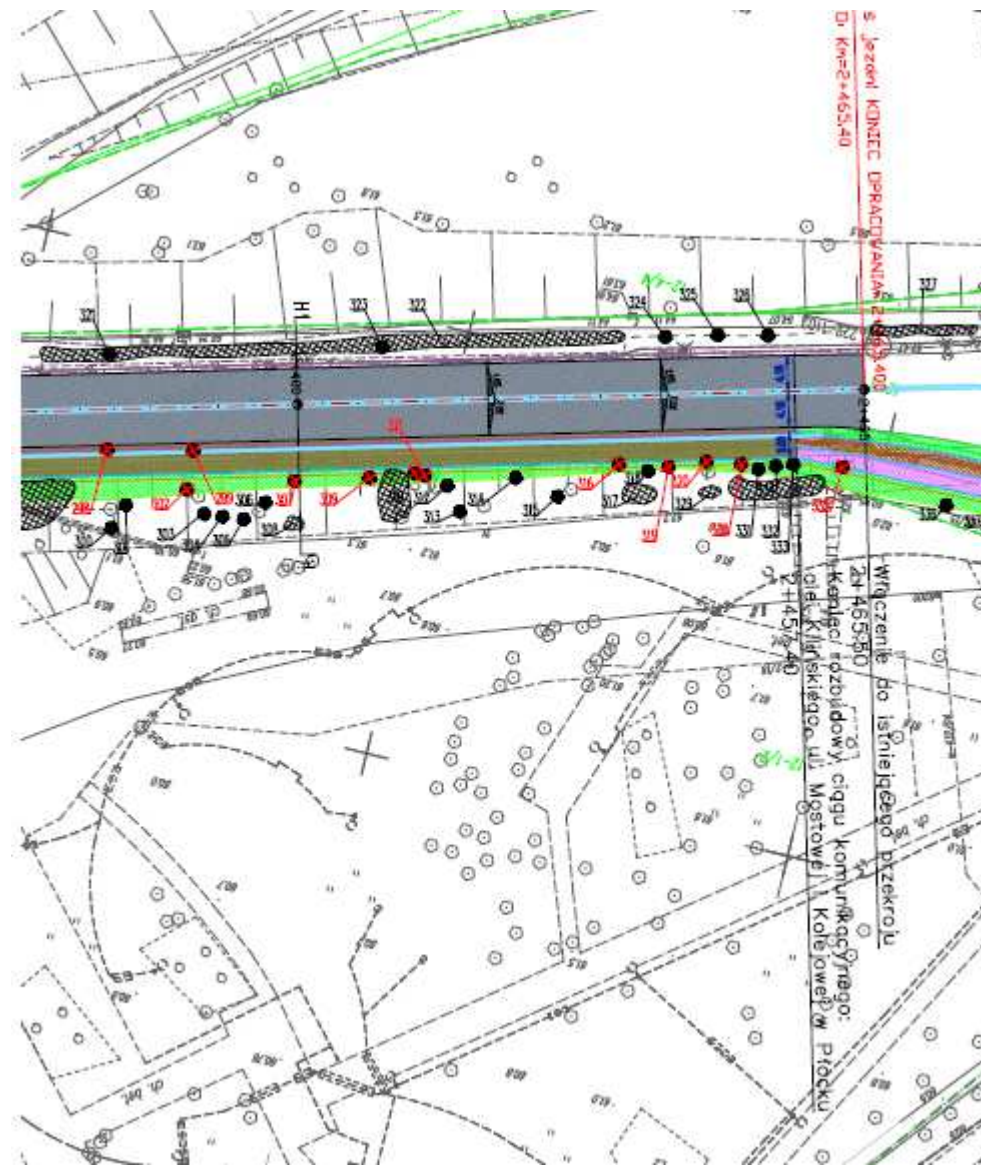
Plansza nr 9



Plansza nr 10



Plansza nr 11



Plansza nr 12

