

## Nazwa inwestycji

**Rozwój infrastruktury zrównoważonej mobilności miejskiej  
- II etap**



## Źródło finansowania

**Budżet Miasta Płocka**

**31 760 588,83 zł**

## Opis inwestycji

W ramach powyższego zadania w 2020 roku planowane jest zakończenie robót budowlanych związanych z:

- 1) rozbudową alei Kilińskiego, części ulic Mostowej i Kolejowej;
- 2) budową nowego wiaduktu nad torami, prowadzącego do ogrodu zoologicznego;
- 3) budową parkingu w sąsiedztwie ZOO w systemie „parkuj i jedź”;
- 4) zaprojektowaniem i instalacją Inteligentnego Systemu Transportowego.

Na realizację projektu planowane jest pozyskanie środków z Europejskiego Funduszu Rozwoju Regionalnego w ramach Regionalnego Programu Operacyjnego Województwa Mazowieckiego 2014-2020.

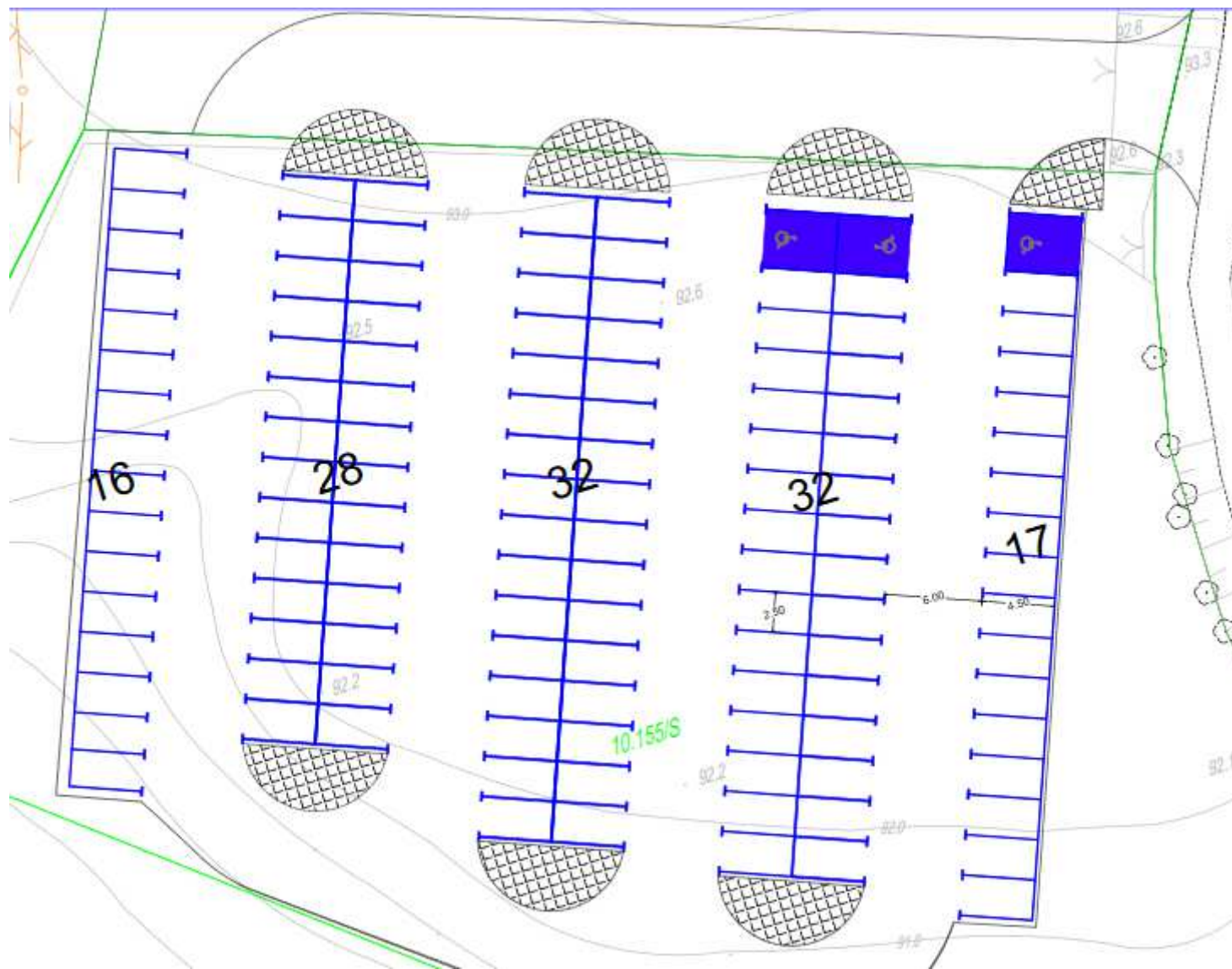
## Plan zagospodarowania przestrzennego

1. Opracowanie dokumentacji projektowej rozbiórki istniejącego i budowy nowego drogowego obiektu inżynierskiego nad linią kolejową Kutno-Brodnica w ciągu ulicy Kilińskiego w Płocku (plan projektu wiaduku nad torami)



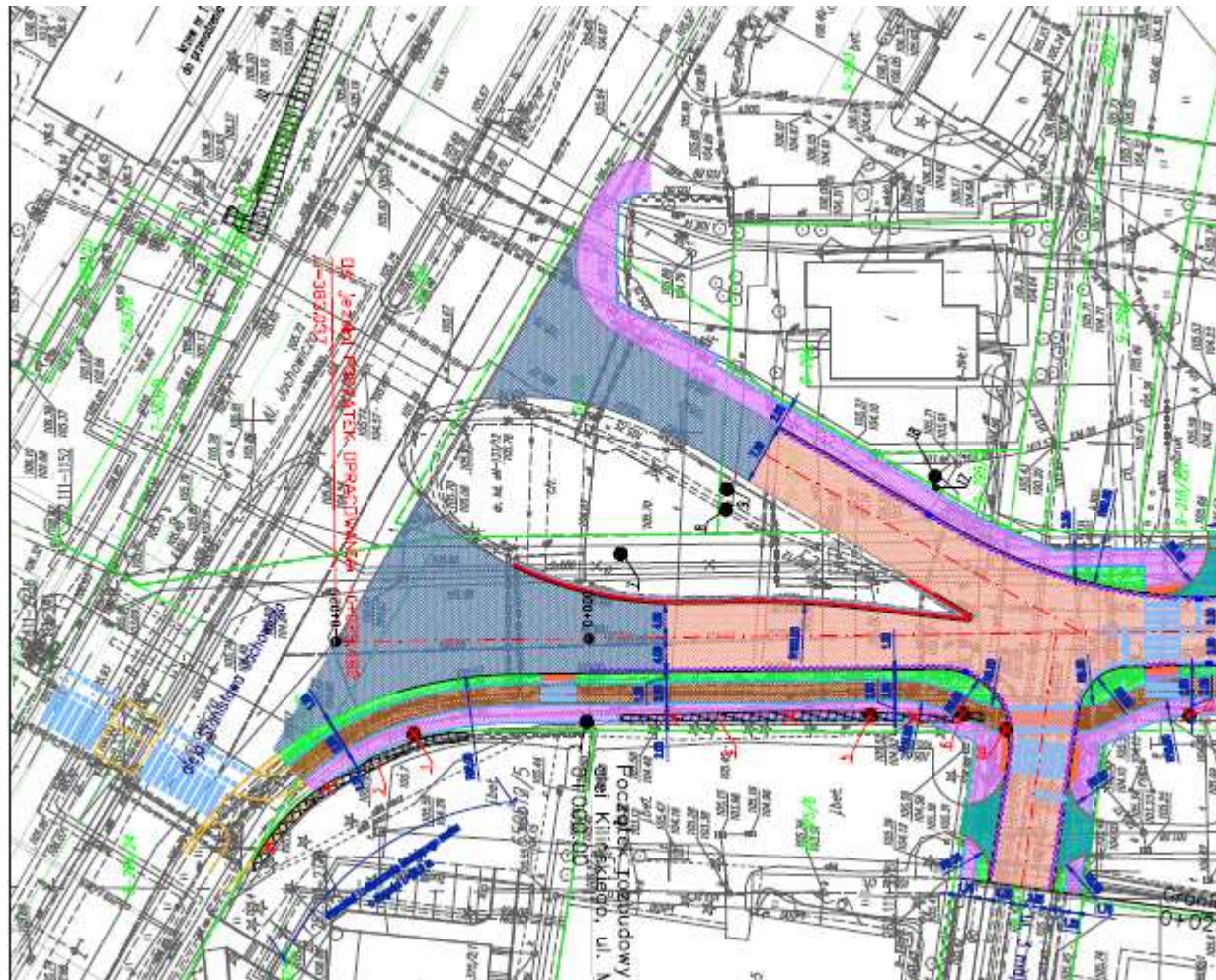


## 2. Koncepcja układu parkingu w sąsiedztwie ZOO



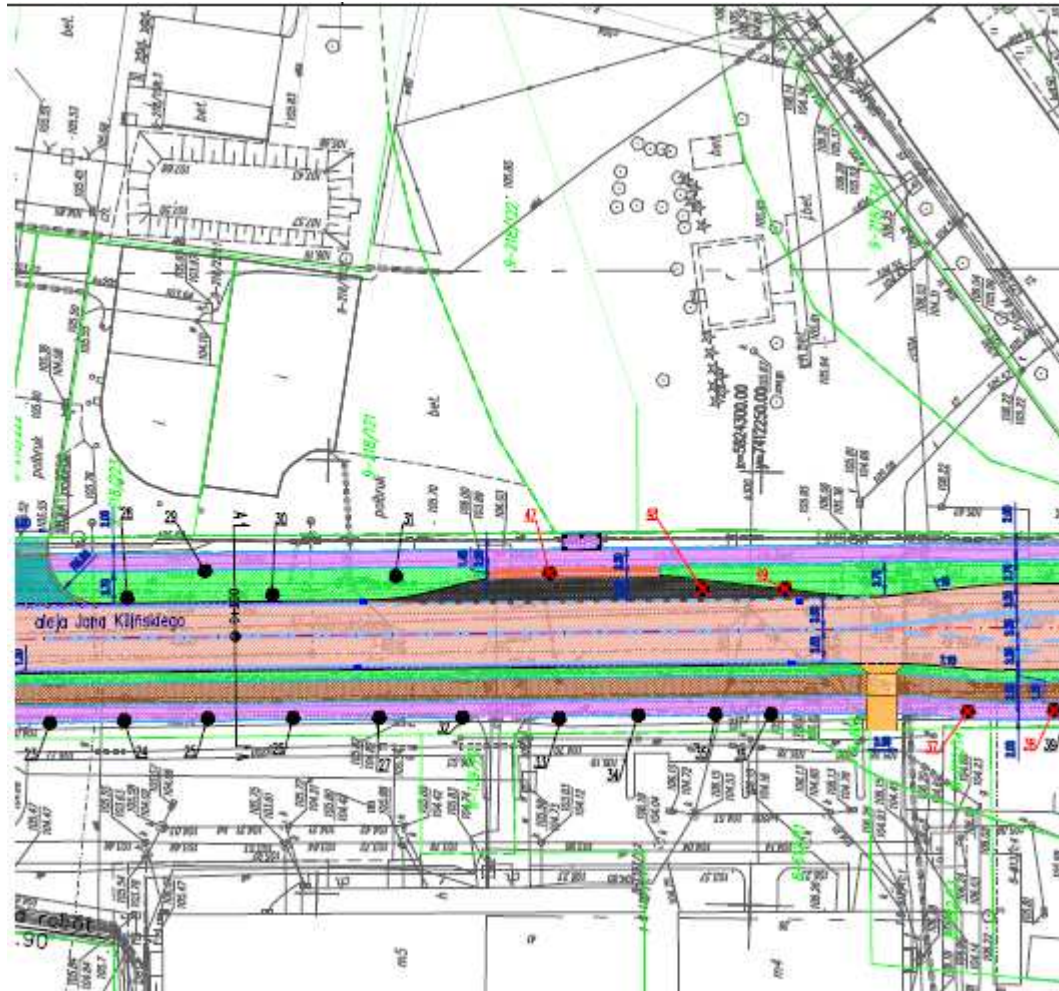
### 3. Rozbudowa al. Kilińskiego i ulic Mostowej i Kolejowej w Płocku

Plansza nr 1

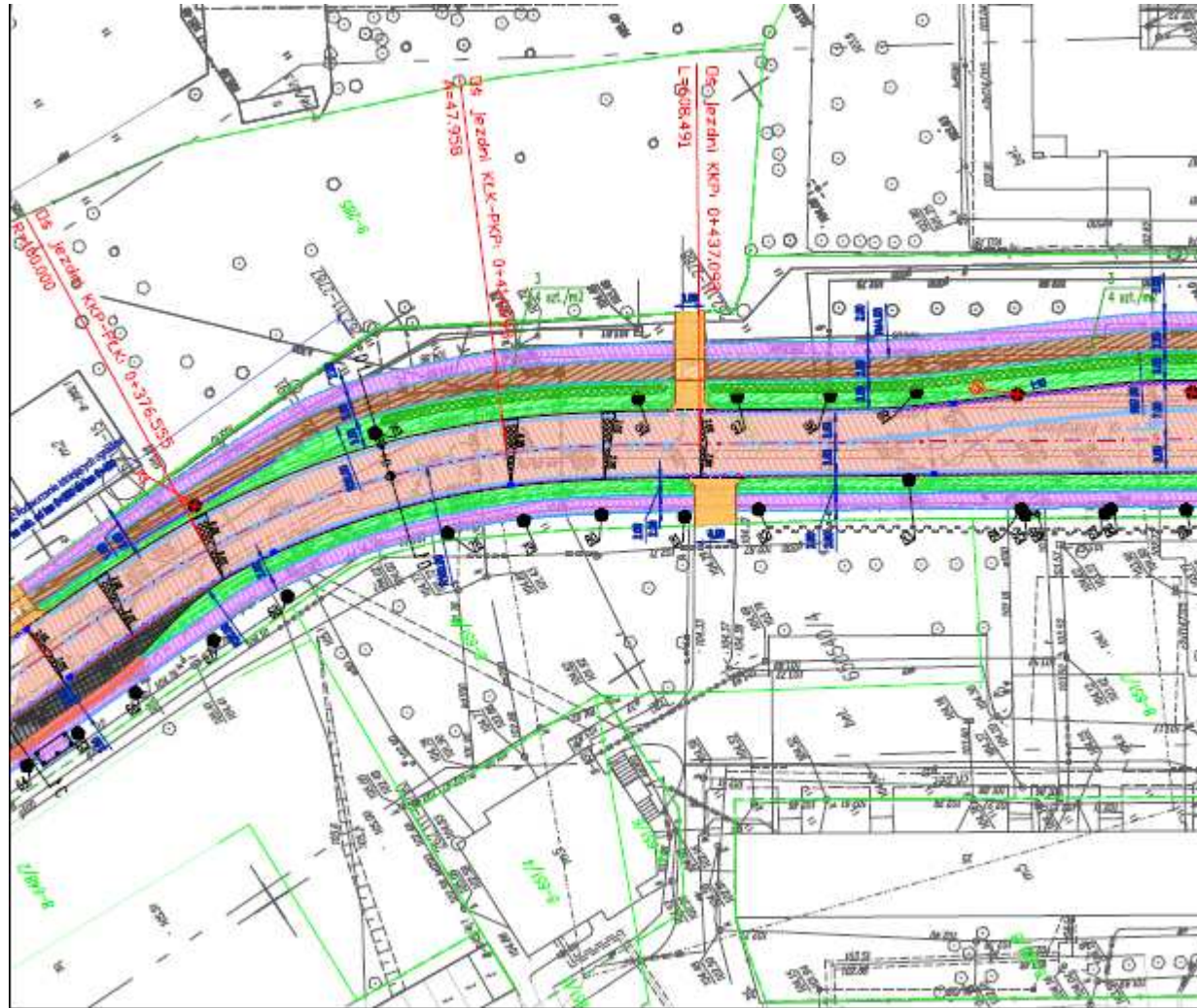




Plansza nr 2

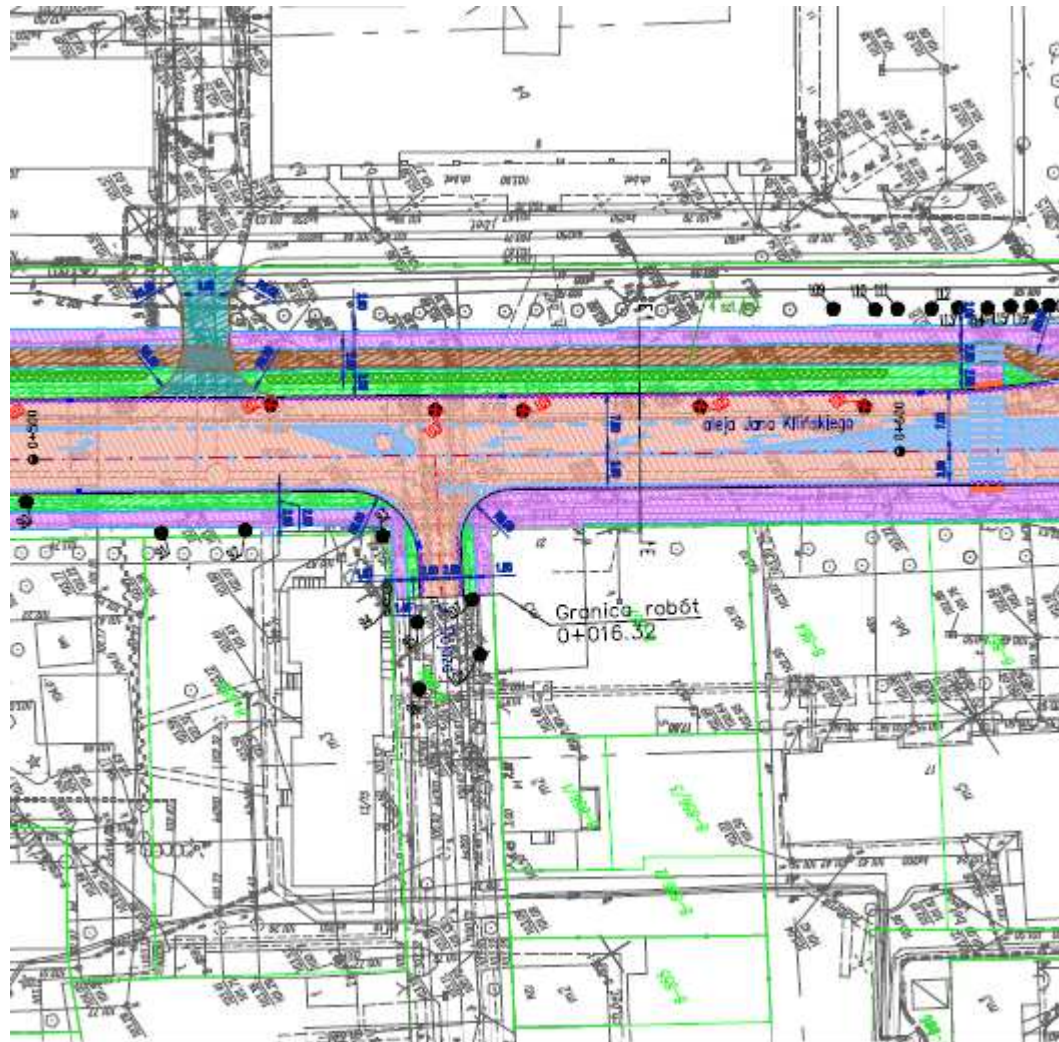


Plansza nr 3

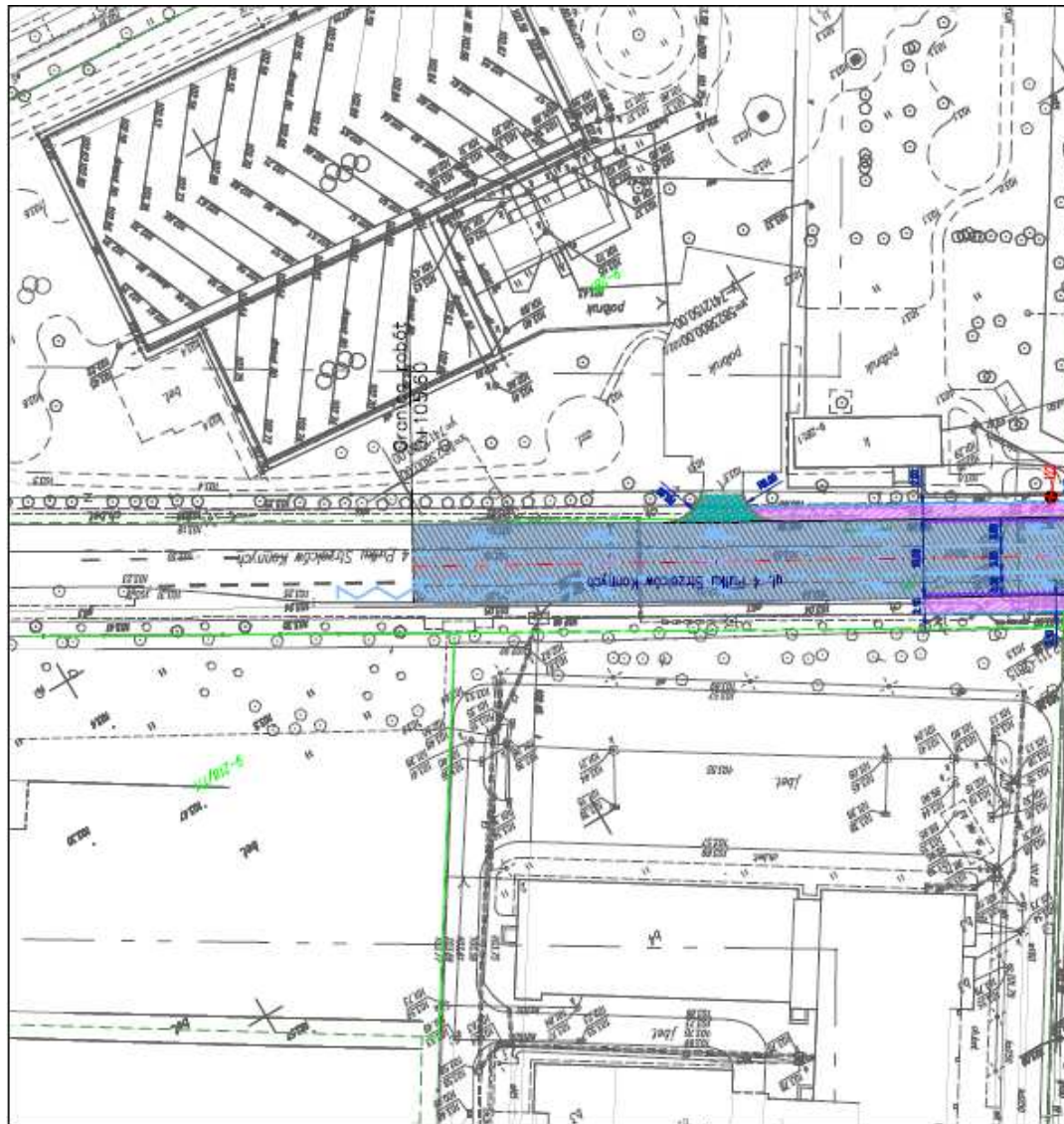




Plansza nr 4

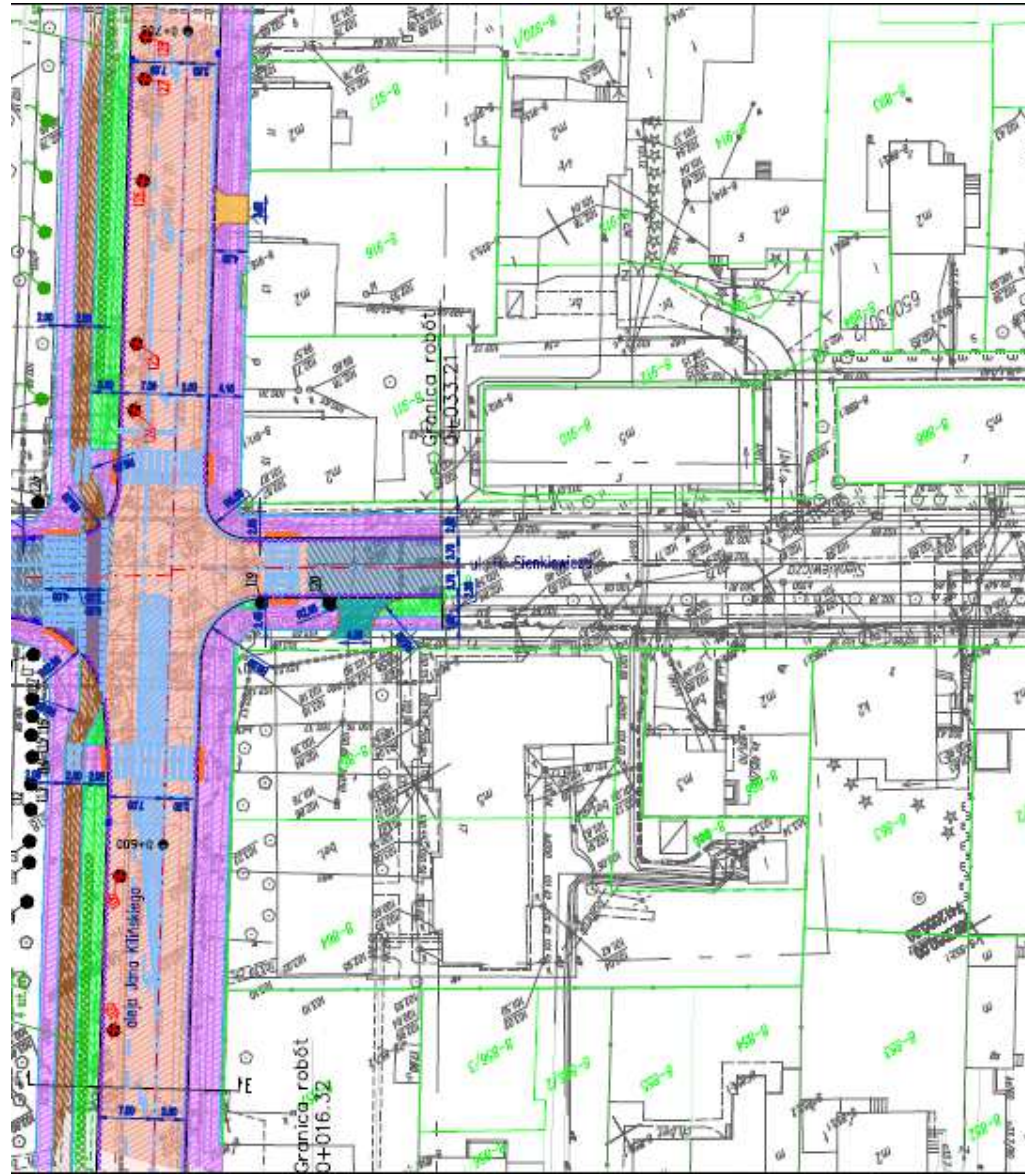


Plansza nr 5

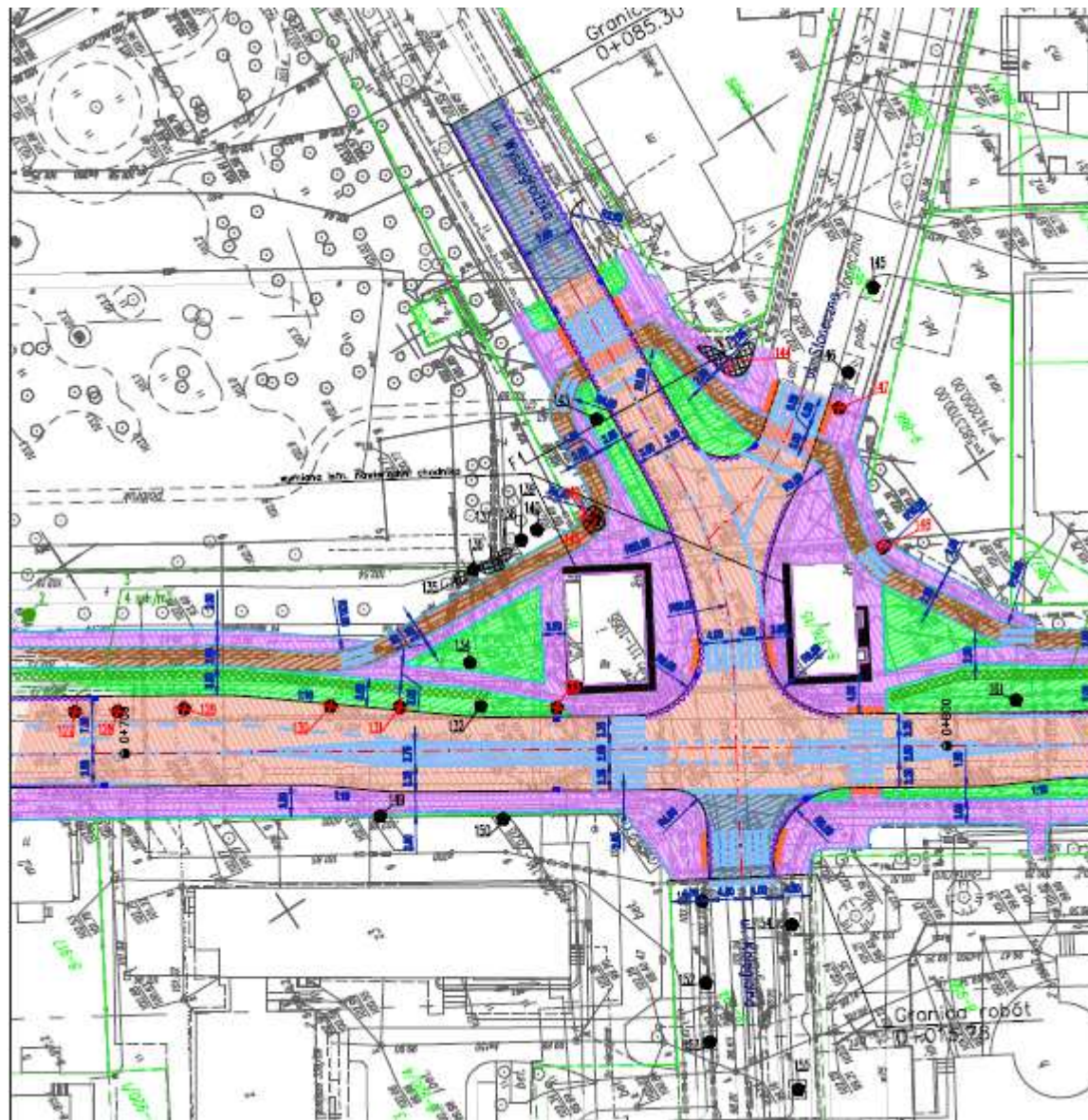




Plansza nr 6



Plansza nr 7

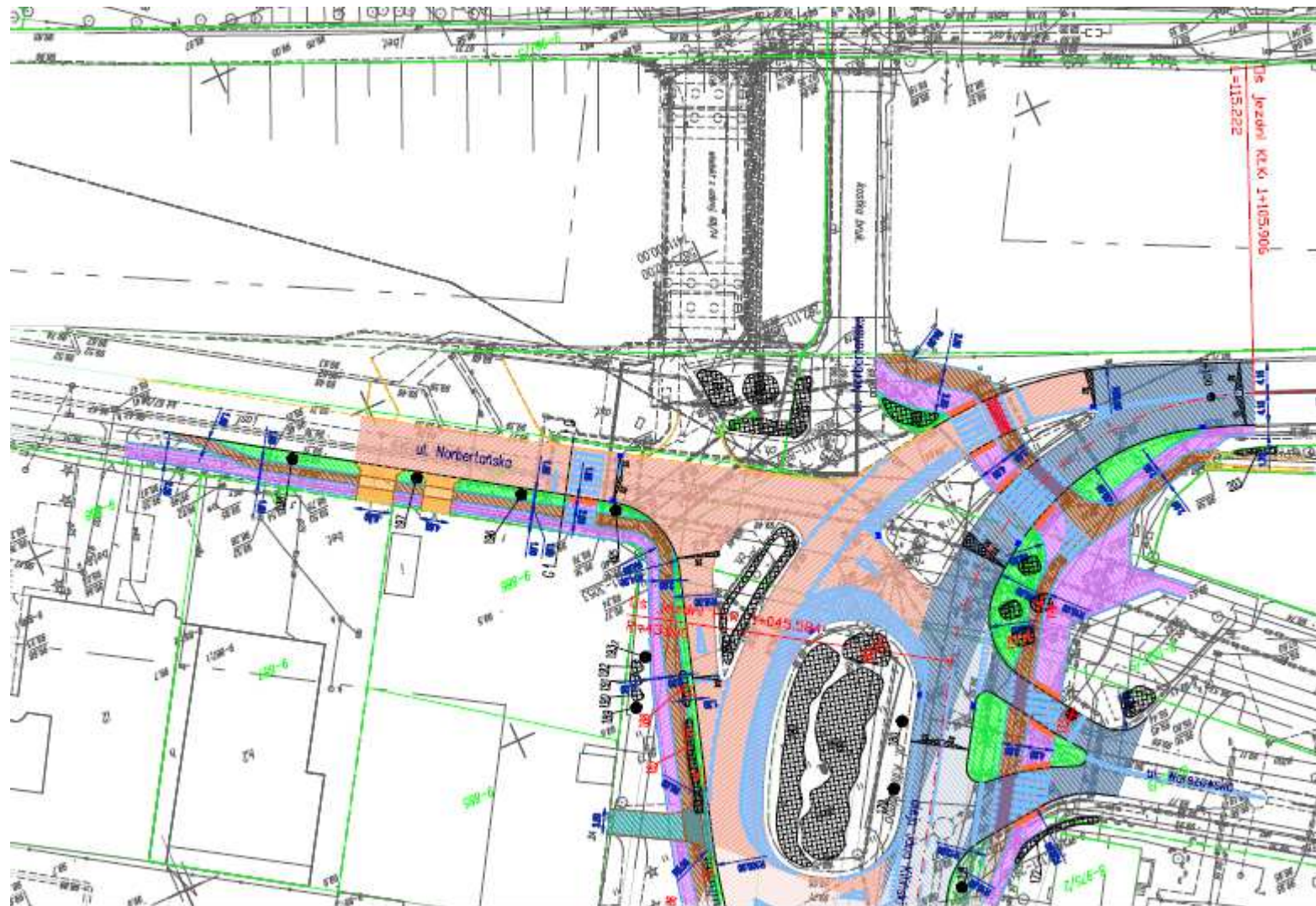




Plansza nr 8

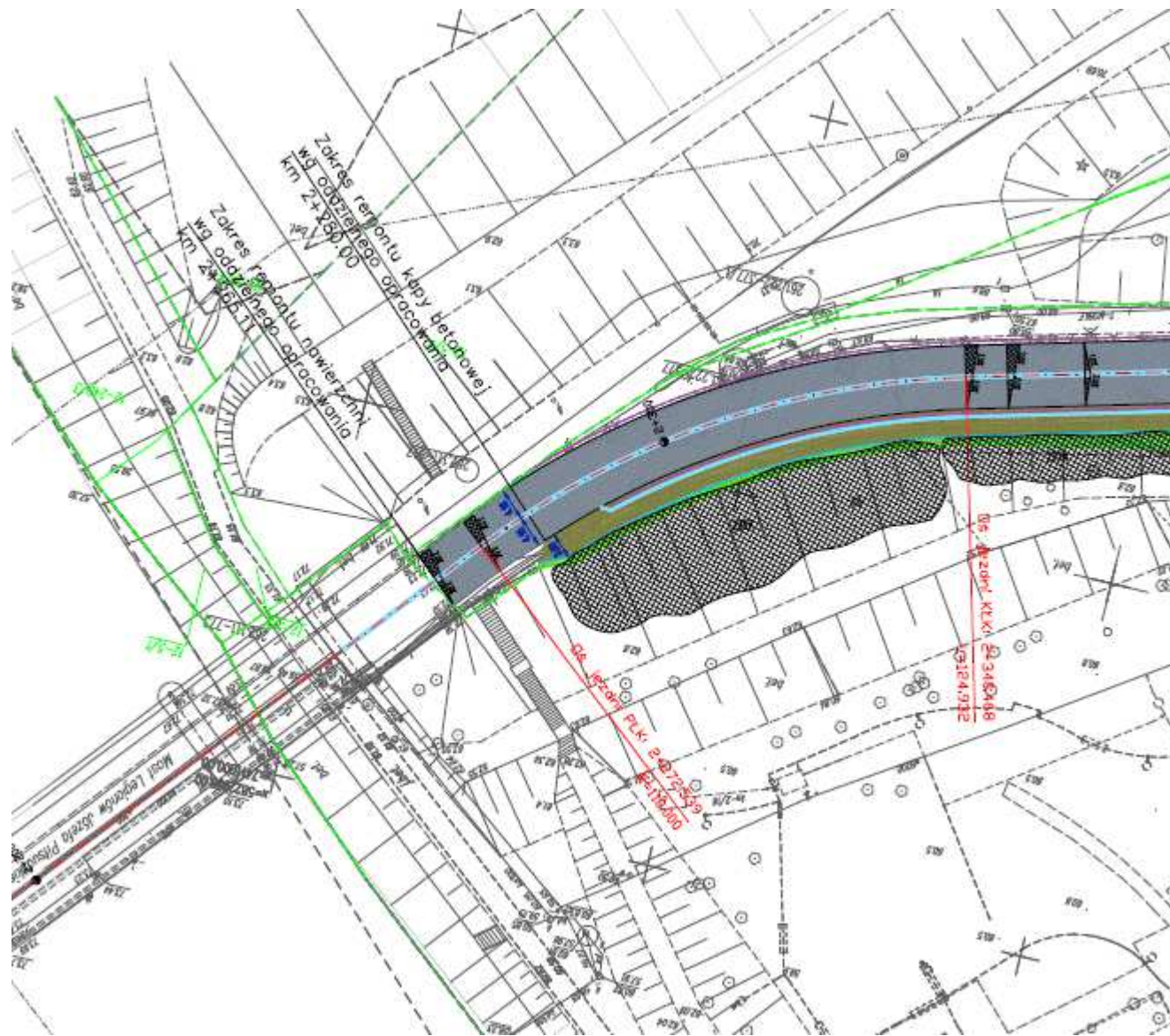


Plansza nr 9





Plansza nr 10







Plansza nr 12

