

## Nazwa inwestycji

**Rozwój infrastruktury zrównoważonej mobilności miejskiej  
- II etap**



## Źródło finansowania

**Budżet Miasta Płocka**

**23 438 218,17 zł**

## Opis inwestycji

W ramach powyższego zadania w 2019 roku zawarto umowę na rozbudowę alei Kilińskiego oraz ulic Mostowej i Kolejowej a także na budowę parkingu w sąsiedztwie ZOO, z terminem zakończenia 29.05.2020 roku.

W 2019 roku zadanie uzyskało dofinansowanie ze środków z budżetu Unii Europejskiej w wysokości 6.752.090,00 zł. oraz z budżetu państwa w wysokości 759.610,12 zł.

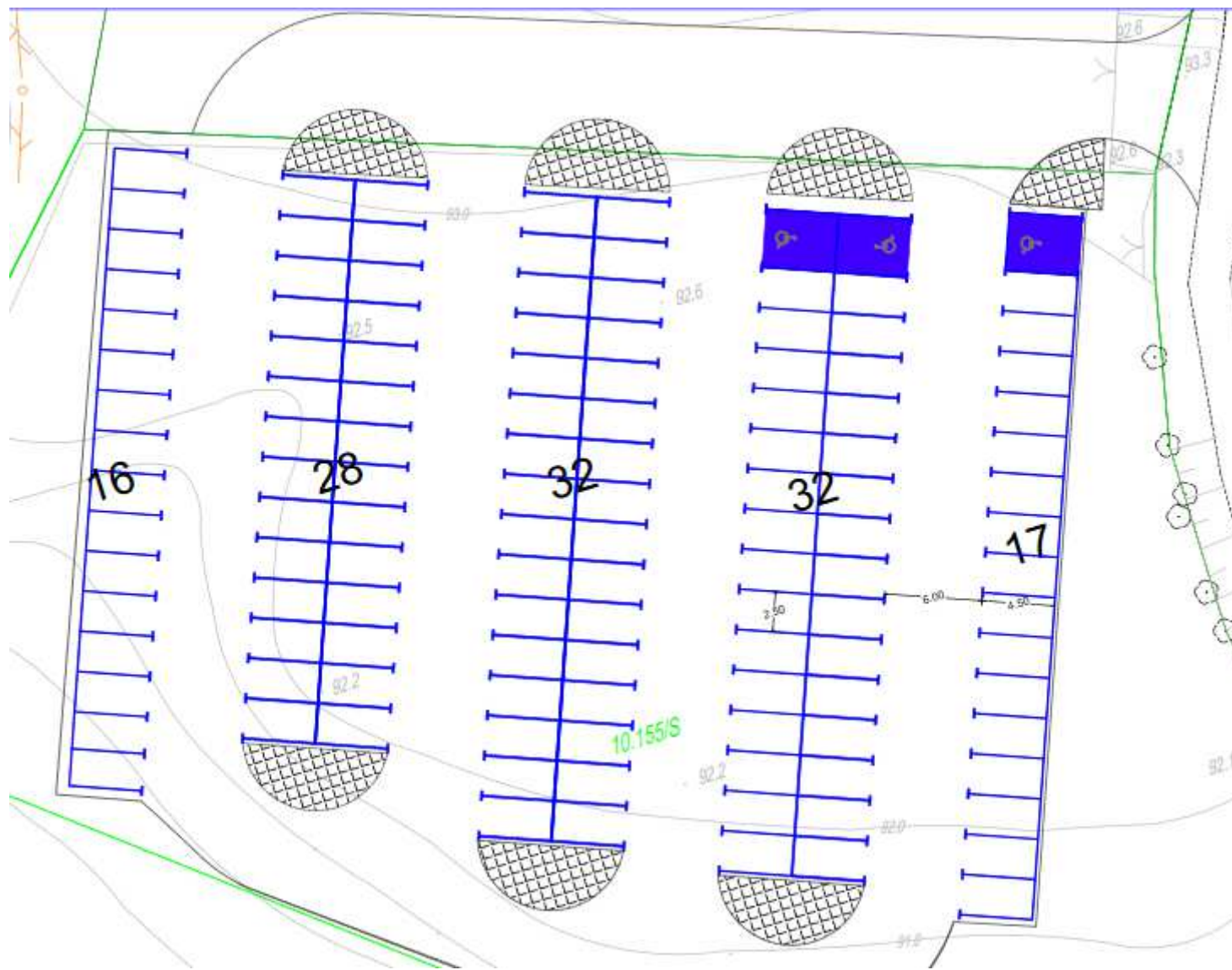
## Plan zagospodarowania terenu

1. Opracowanie dokumentacji projektowej rozbiórki istniejącego i budowy nowego drogowego obiektu inżynierskiego nad linią kolejową Kutno-Brodnica w ciągu ulicy Kilińskiego w Płocku (plan projektu wiaduku nad torami)



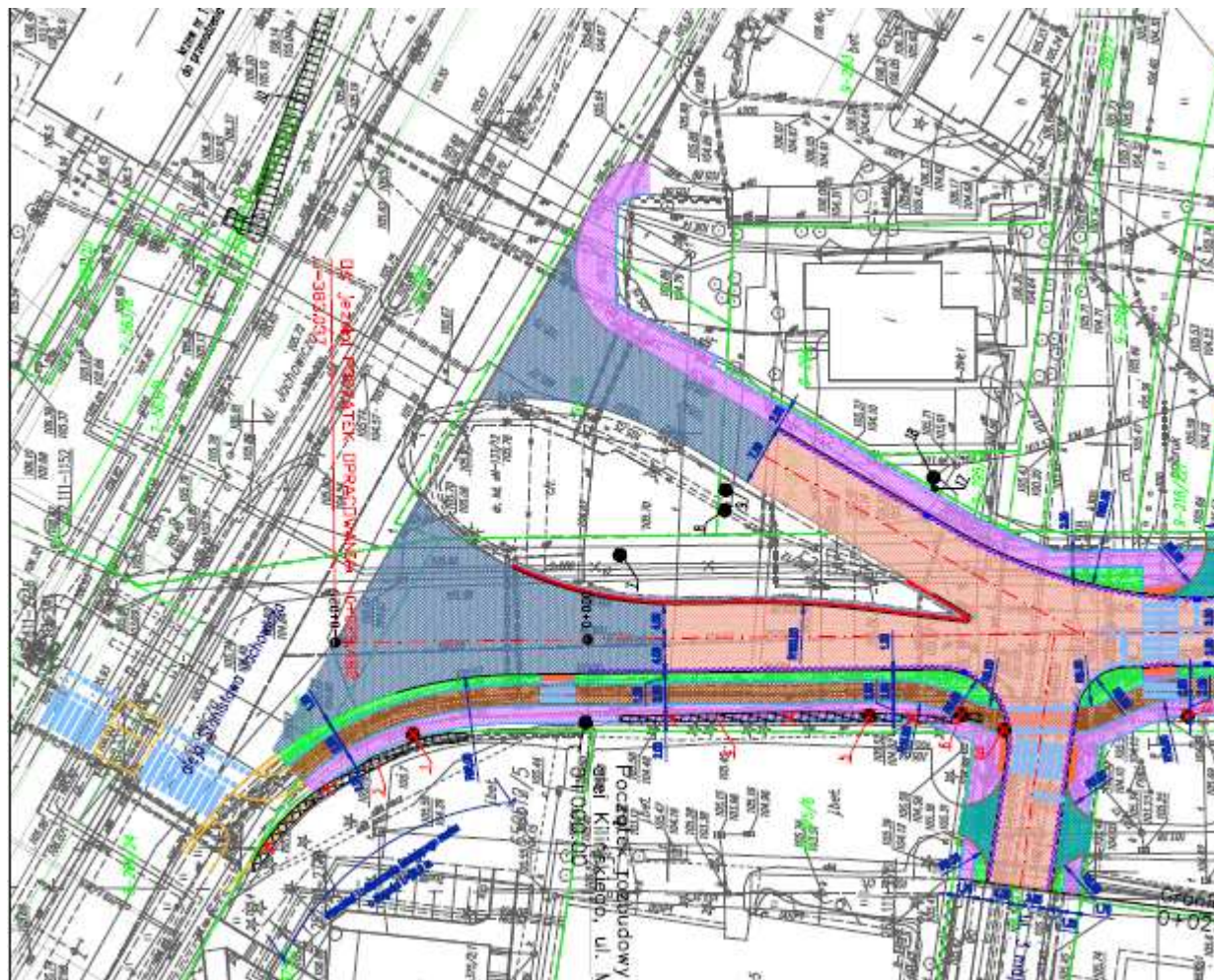


## 2. Koncepcja układu parkingu w sąsiedztwie ZOO



### 3. Rozbudowa al. Kilińskiego i ulic Mostowej i Kolejowej w Płocku

Plansza nr 1

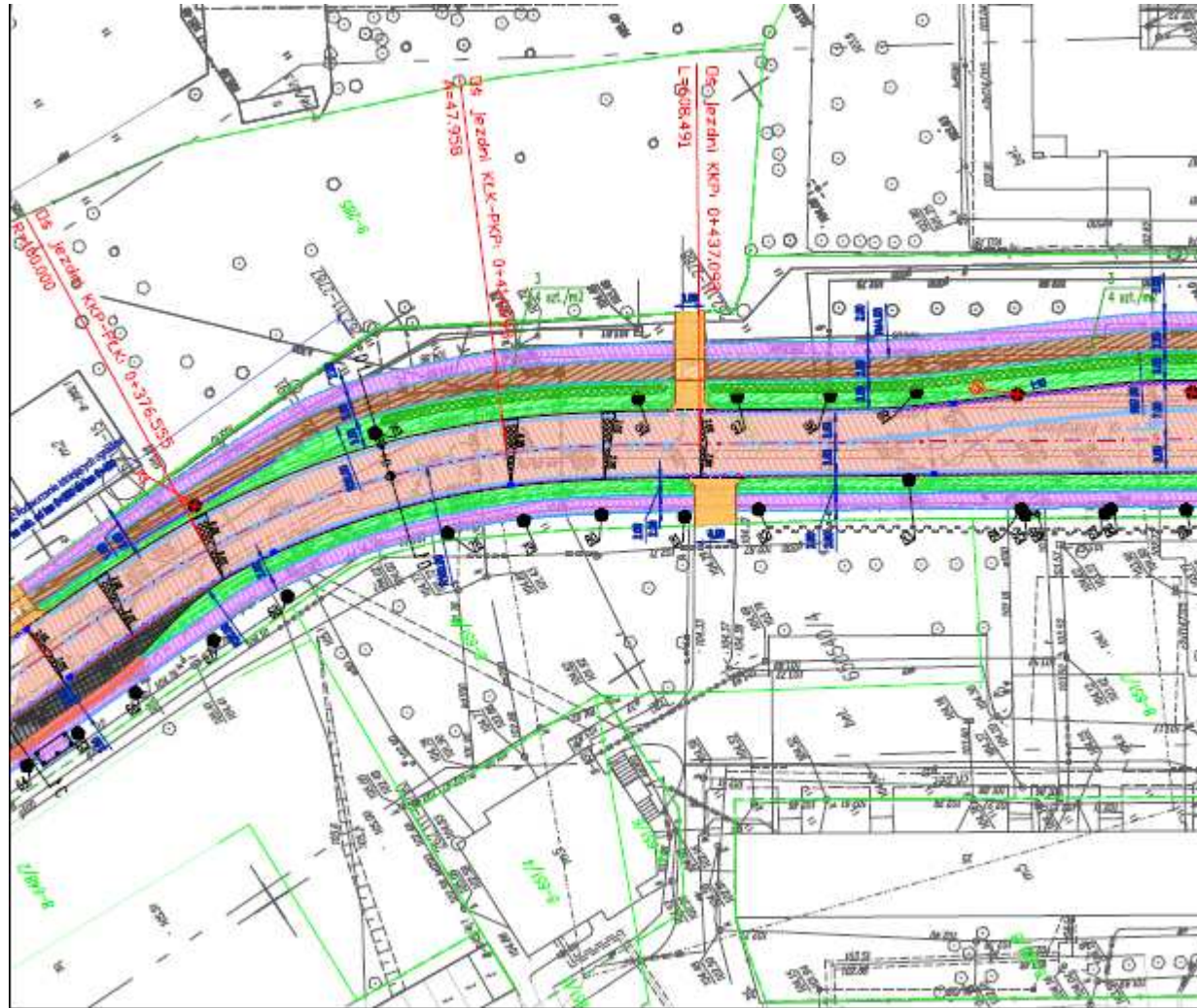




Plansza nr 2

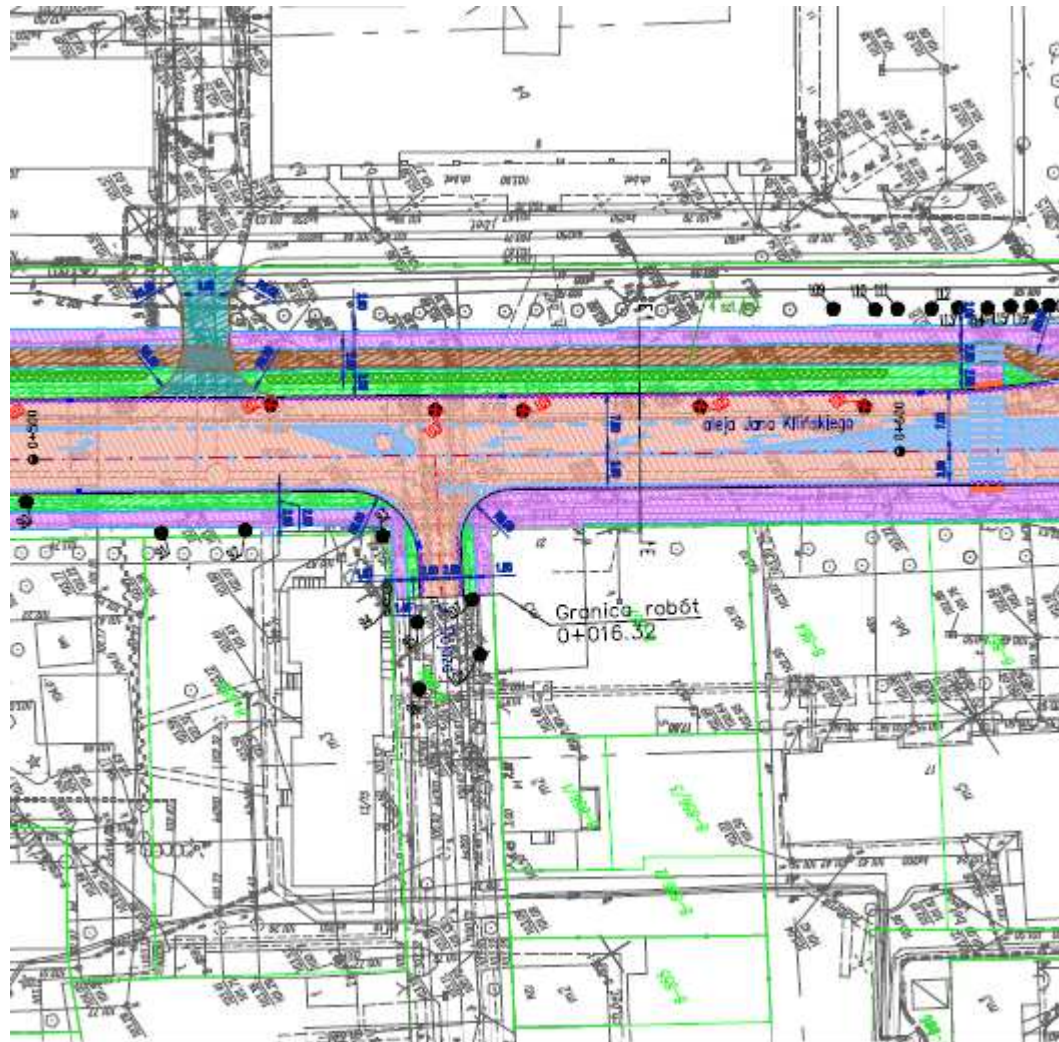


Plansza nr 3

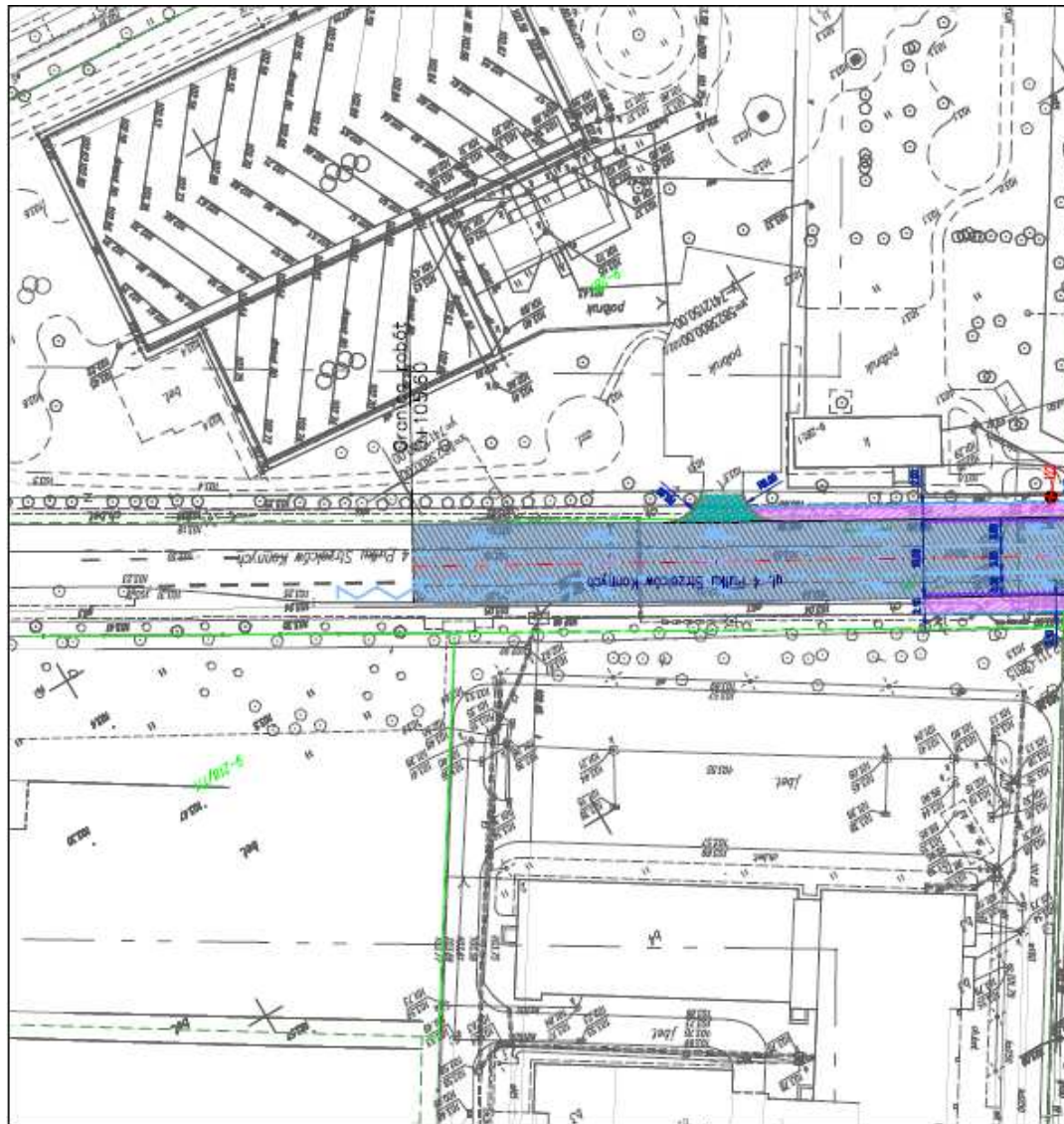




Plansza nr 4



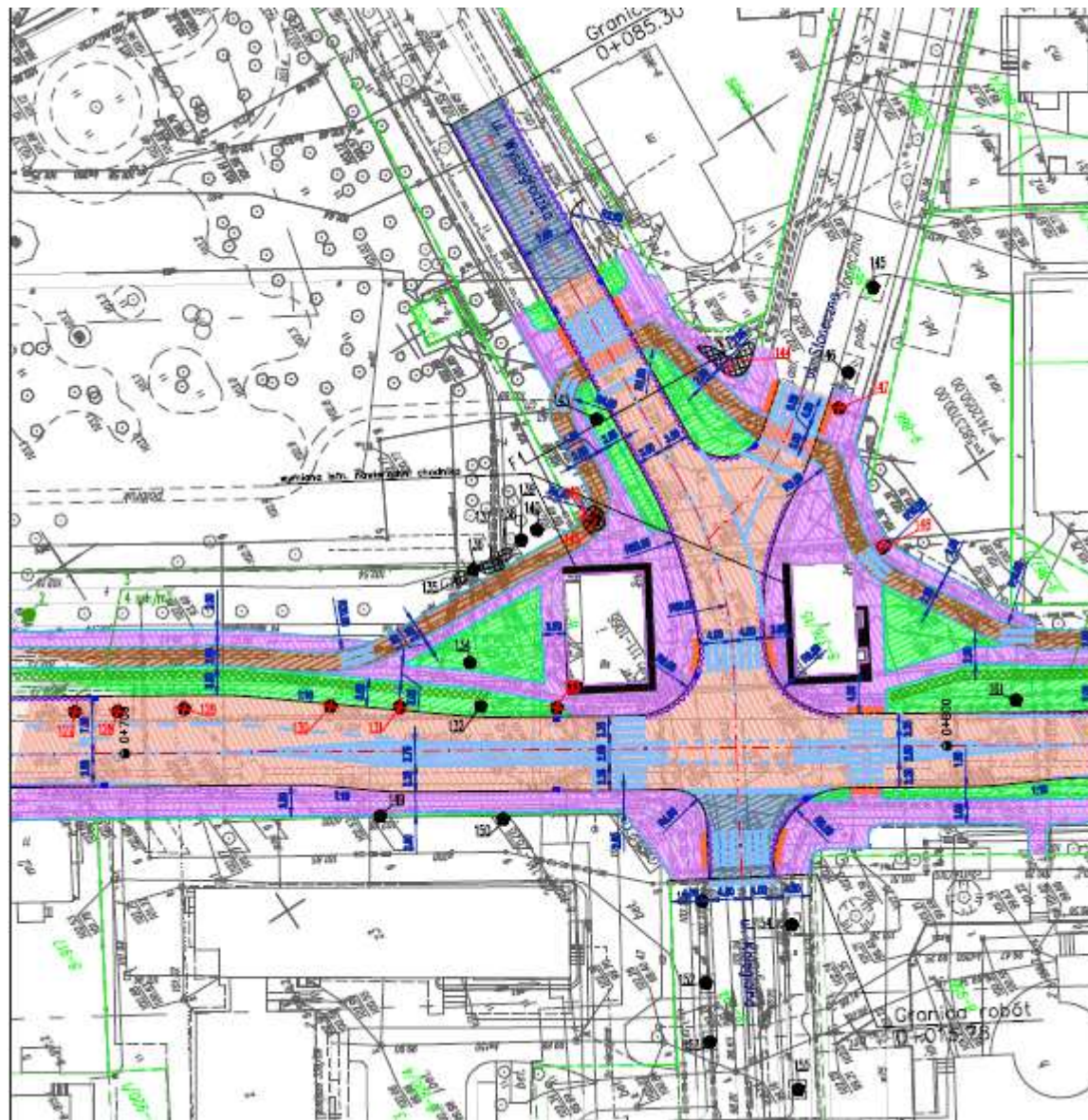
Plansza nr 5







Plansza nr 7

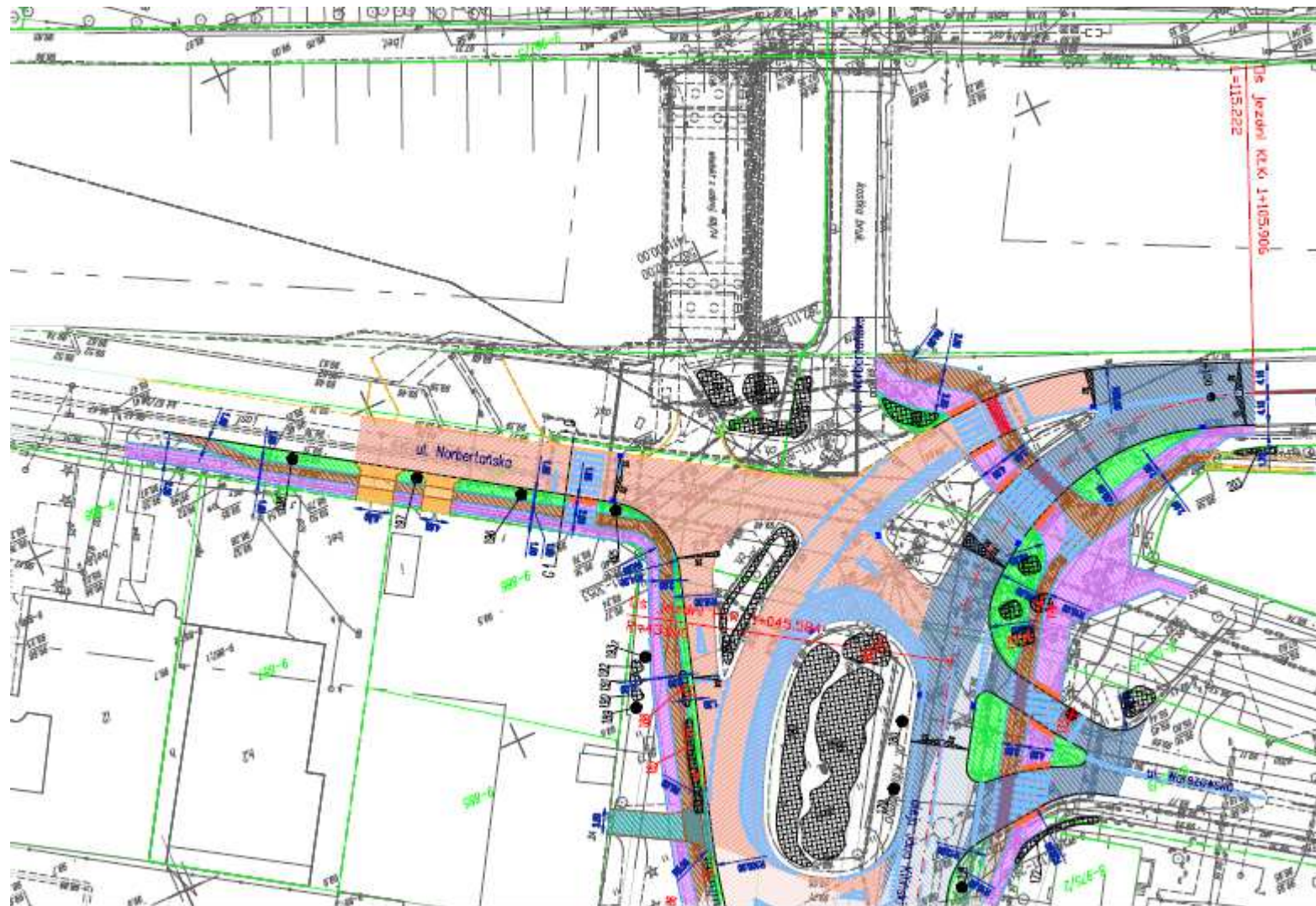




Plansza nr 8

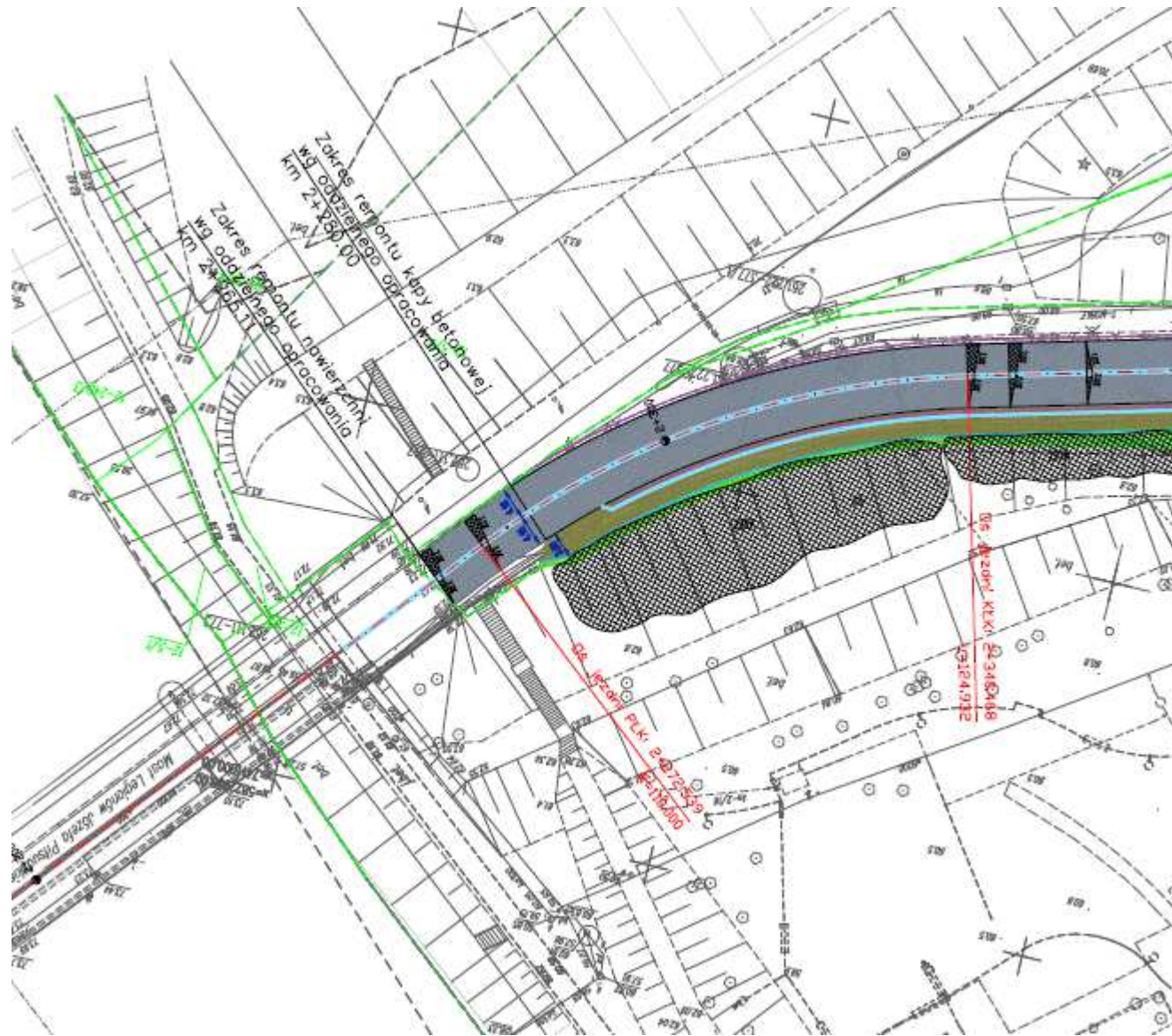


Plansza nr 9

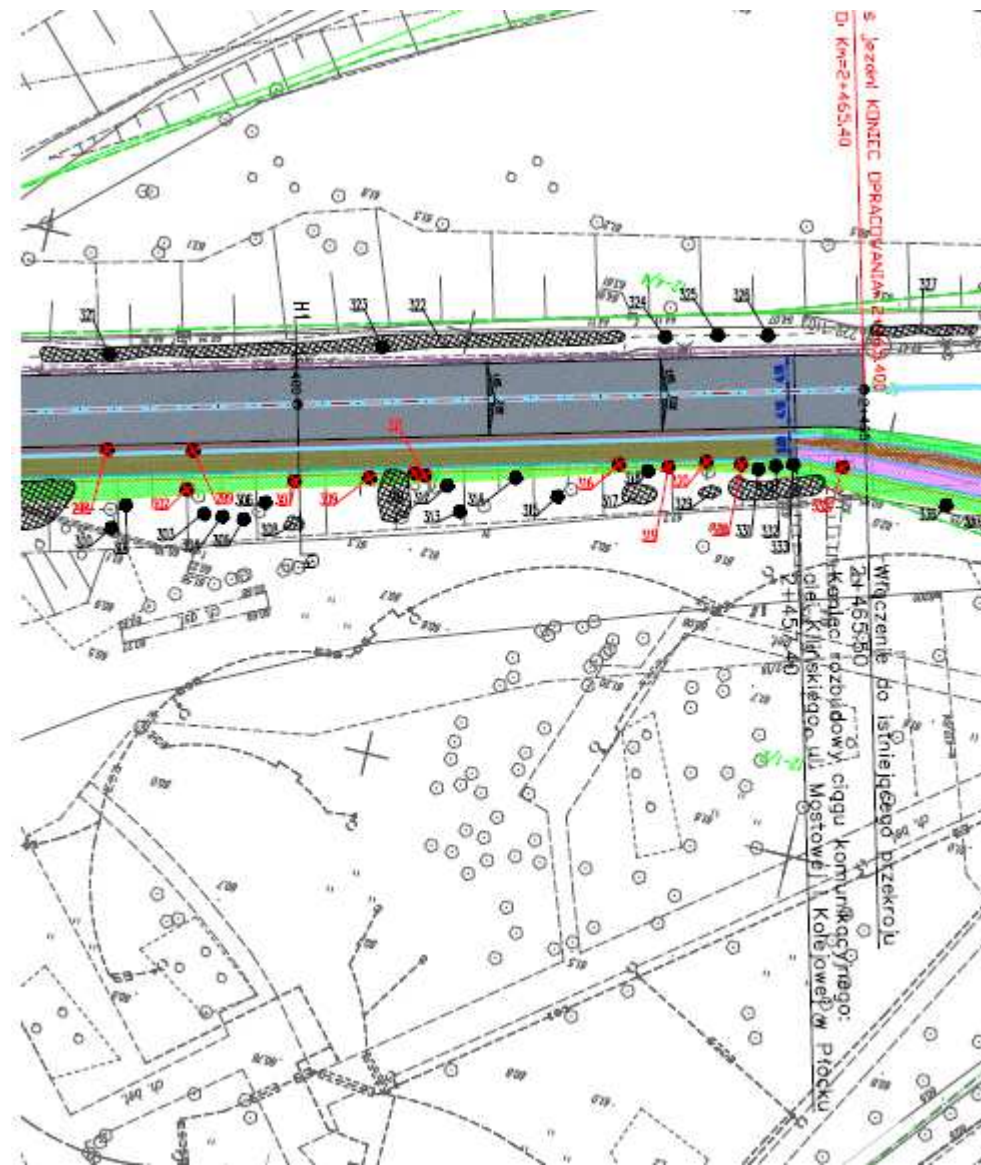




Plansza nr 10



Plansza nr 11





Plansza nr 12

