

Nazwa inwestycji

Rozbudowa ulicy Maszewskiej



Źródło finansowania

Budżet Miasta Płocka

4 170 732,29 zł

Opis inwestycji

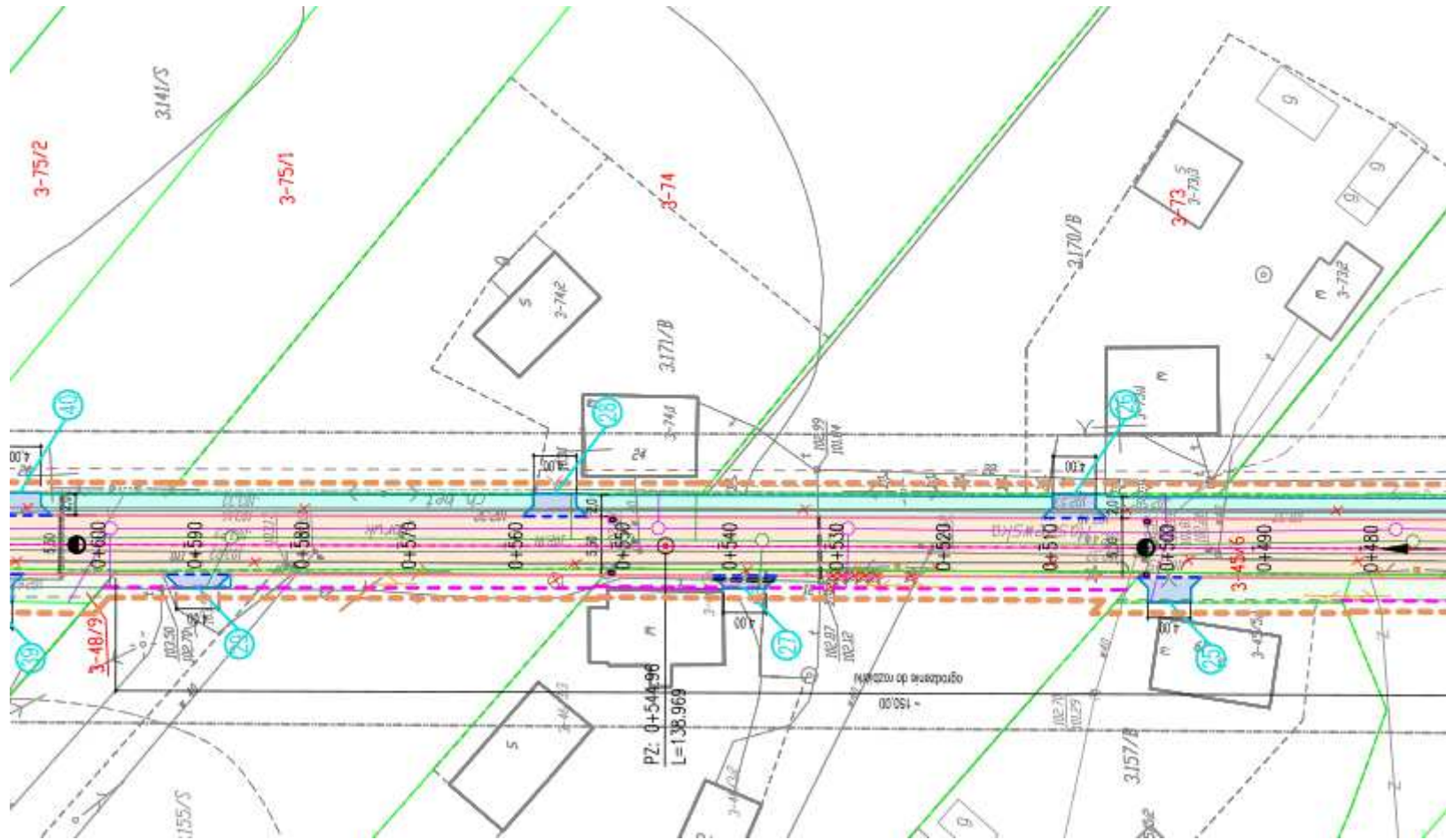
W ramach powyższego zadania w 2019 roku zakończono roboty budowlane związane z rozbudową ulicy Maszewskiej wraz z brakującą infrastrukturą.

Plan zagospodarowania terenu

Plansza nr 1



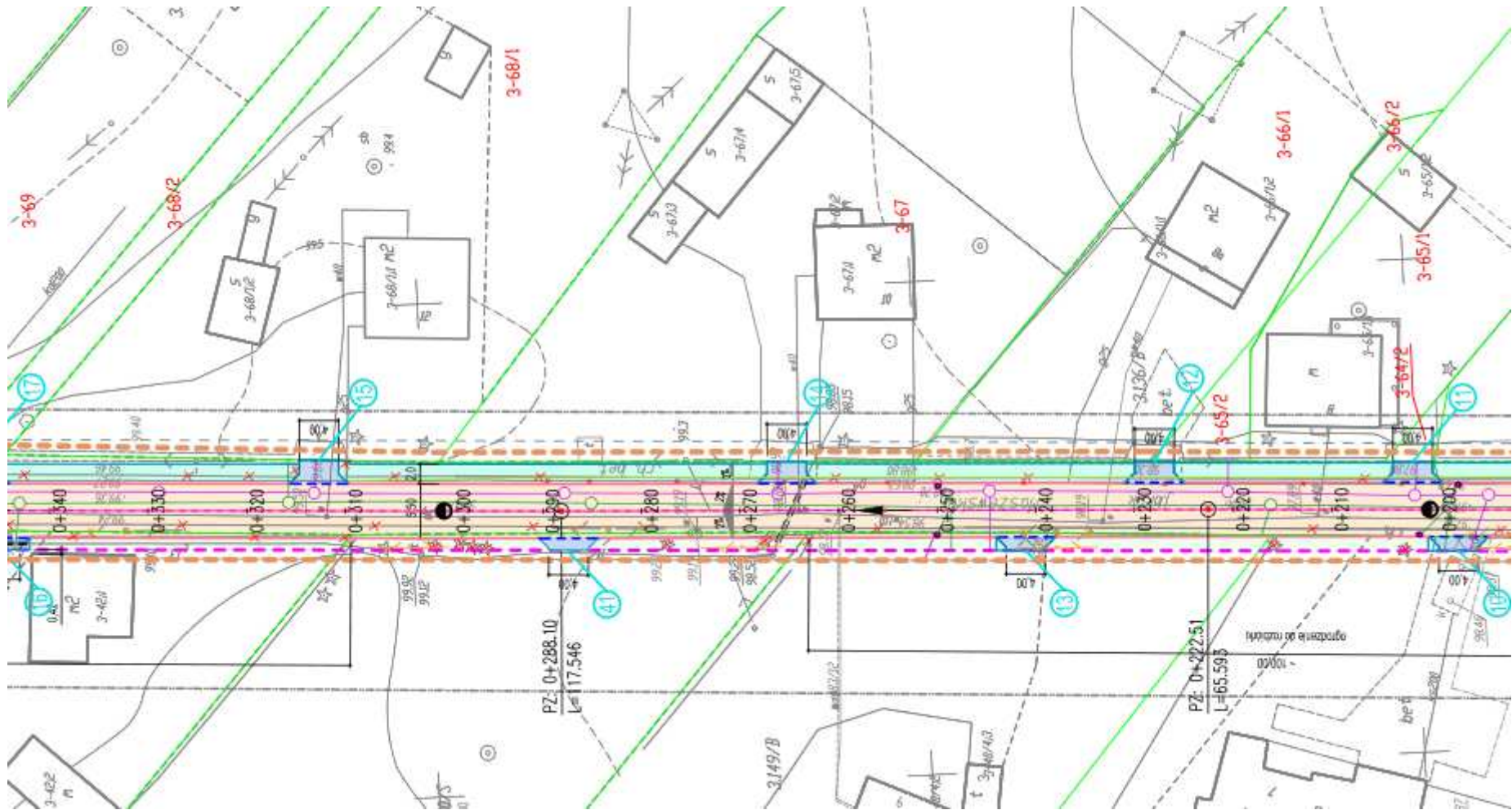
Plansza nr 2



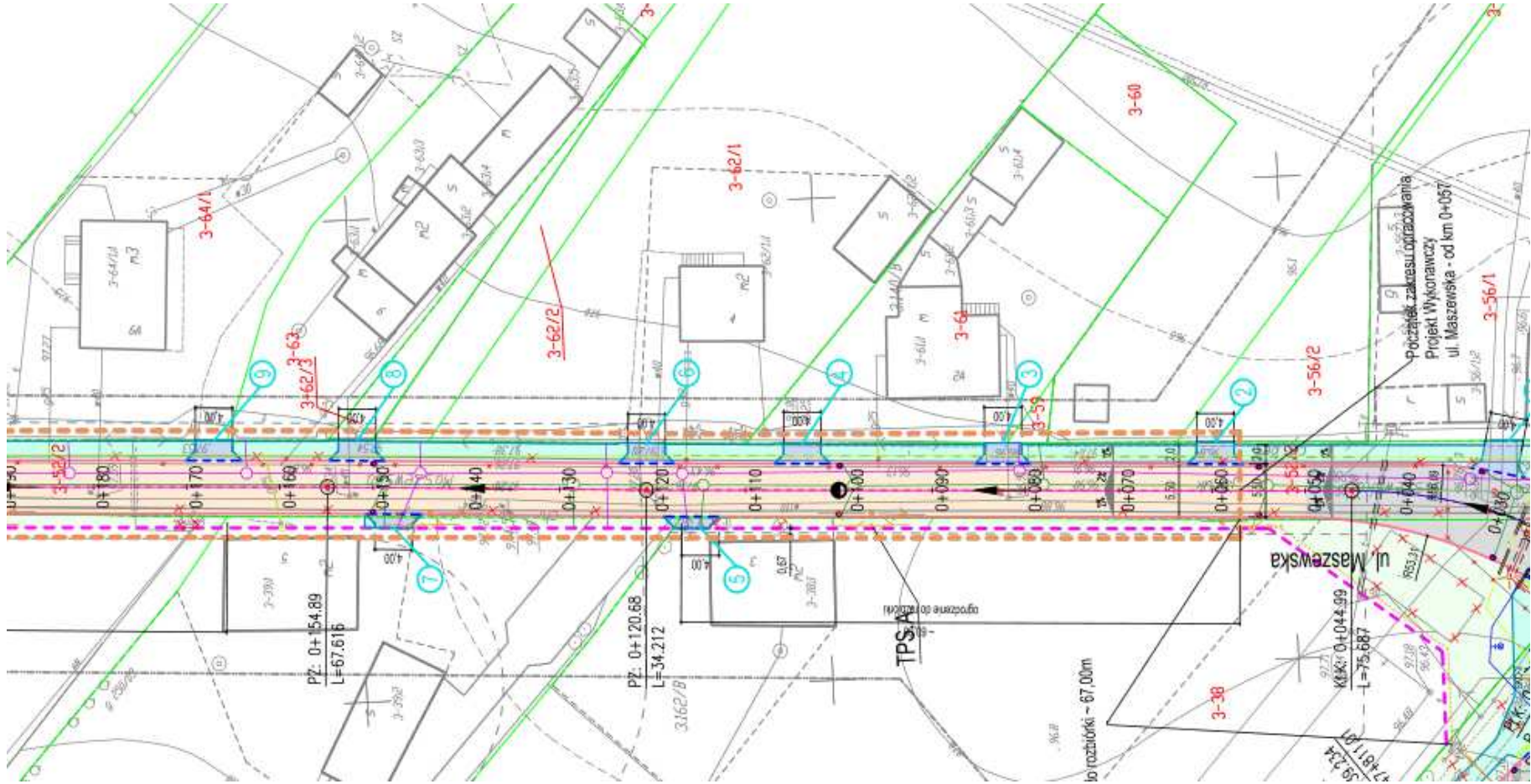
Plansza nr 3



Plansza nr 4



Plansza nr 5



Plansza nr 6



LEGENDA

- jezdnia – nawierzchnia z kostki brukowej betonowej
- chodnik
- zjazdy indywidualne
- zieleńce (trawniki)
- poszerzenie jezdni bitumicznej
- krawężnik 15x30cm – projektowana krawędź jezdni
- obrzeże 8x30cm – projektowana krawędź chodnika i zjazdu indywidualnego
- krawężnik 15x22cm (wjazdowy) – projektowana krawędź zjazdu indywidualnego na połączeniu z jezdnią
- opornik betonowy 12x25cm

- projektowany wpust
- likwidacja sieci, drzewa, nieaktualnego uzgodnienia, latarni itp.

- zakres opracowania Projektu Wykonawczego
- podział granic gruntów

- projektowana kanalizacja sanitarna
- projektowana kanalizacja deszczowa
- projektowany wodociąg

mj. maszewskie
m. Płock
długość: 3 – Maszewo
droga nr. wojew. zielona
położenie: ul. Maszewska
stanowisko: kanalizacja i wodociąg przy gwałtowności: 2704-168/2013

SCHEMAT PRACOWNI
Długość: 3
Miejscowość: Płock

PRACOWNIA GOSPODARSTWA WSI
ul. Władysława 5/10
09-400 Płock
tel. 235 42 90

Niniejsza mapa na nośniku elektronicznym została zarejestrowana pod numerem KERG 2704-168/2013 dnia 19.08.2013 podpisana przez Kierownika Referatu Geodezyjnego i Kartograficznego Panią Małgorzatę Wojkowską.

Opisanie i informacja o lokalizacji granic gruntów mających wpływ na zagospodarowanie terenu składowanych w granicach projektowanej inwestycji

Opisanie i symbol konturu użytku gruntowego

Opisanie i symbol konturu użytku gruntowego

Opisanie i symbol konturu użytku gruntowego

Opisanie i symbol konturu użytku gruntowego

NAZWA INWESTYCJI
Budowa ulicy Maszewskiej i Traktowej wraz z brakującą infrastrukturą

CHARAKTER INWESTYCJI
Rozbudowa ulicy Maszewskiej

PROJEKTANT BRANŻY DROGOWEJ
MBZ
MBZ Andler, Tomczak sp. z o.o. ul. Władysława 5/10
09-400 Płock tel. 235 42 90

INWESTOR
Gmina Miasto Płock
ul. Stary Rynek 1
09-400 Płock

