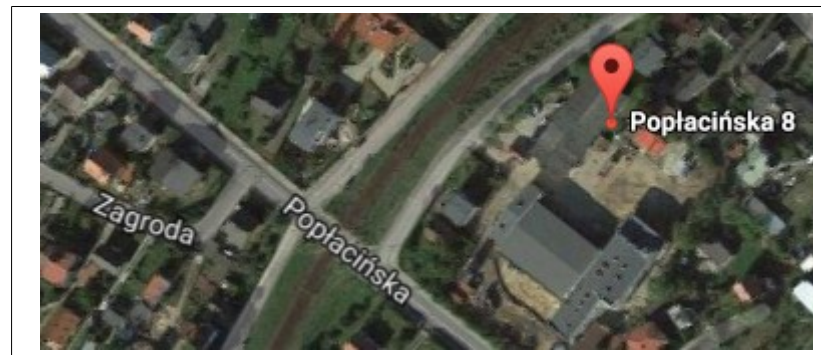


Nazwa inwestycji

Budowa Jednostki Ratowniczo-Gaśniczej Nr 2 Państwowej Straży Pożarnej w Płocku przy ul. Popłacińskiej 8 – Fundusz Wsparcia Państwowej Straży Pożarnej



Źródło finansowania

Budżet Miasta Płocka

1 000 000,00 zł

Opis inwestycji

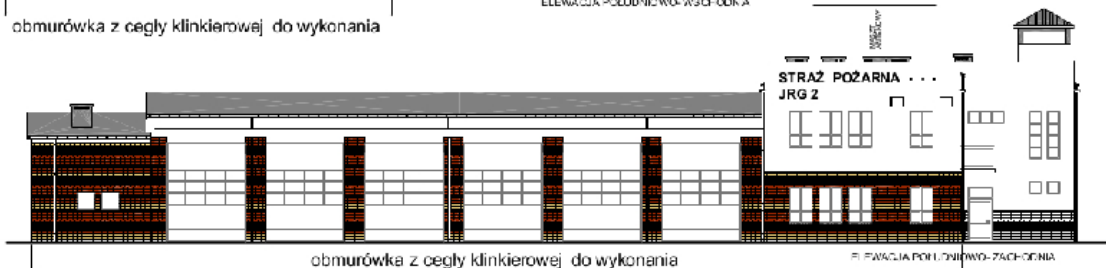
W ramach zadania w I półroczu 2017 roku planowane jest przekazanie środków finansowych na Fundusz Wsparcia Państwowej Straży Pożarnej z przeznaczeniem na dofinansowanie kontynuacji budowy Jednostki Ratowniczo-Gaśniczej Nr 2 Państwowej Straży Pożarnej w Płocku przy ul. Popłacińskiej 8.

Plan zagospodarowania terenu



obmurówka z cegły klinkierowej do wykonania

ELEWACJA POŁUDNIOWO-WĘJCHODNA

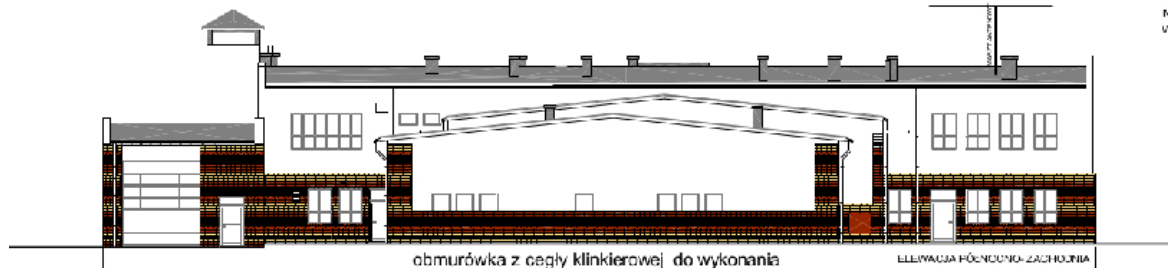


obmurówka z cegły klinkierowej do wykonania

ELEWACJA POŁUDNIOWO-ZACHODNIA

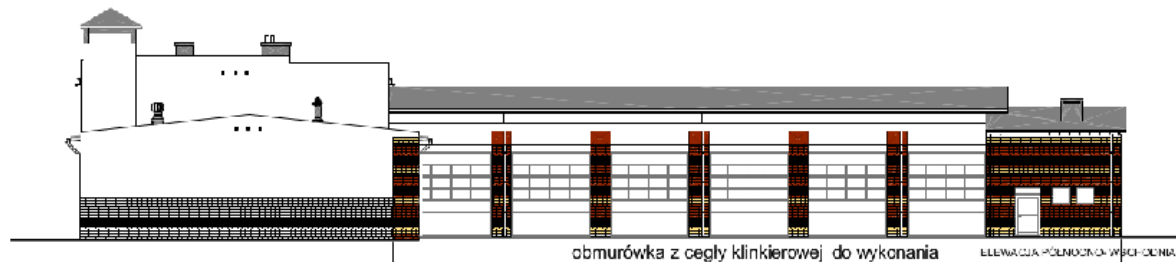
STRAŻ POŻARNA
JRG 2

UWAGA:
NA RYSUNKU
W WARIANTY



obmurówka z cegły klinkierowej do wykonania

ELEWACJA PÓŁNOCNO-ZACHODNIA



obmurówka z cegły klinkierowej do wykonania

ELEWACJA PÓŁNOCNO-WĘJCHODNA