

Nazwa inwestycji

Aktywizacja społeczno-gospodarcza zmarginalizowanych śródmiejskich przestrzeni miasta Płocka



Źródło finansowania

Budżet Miasta Płocka

11 650 000,00 zł

Opis inwestycji

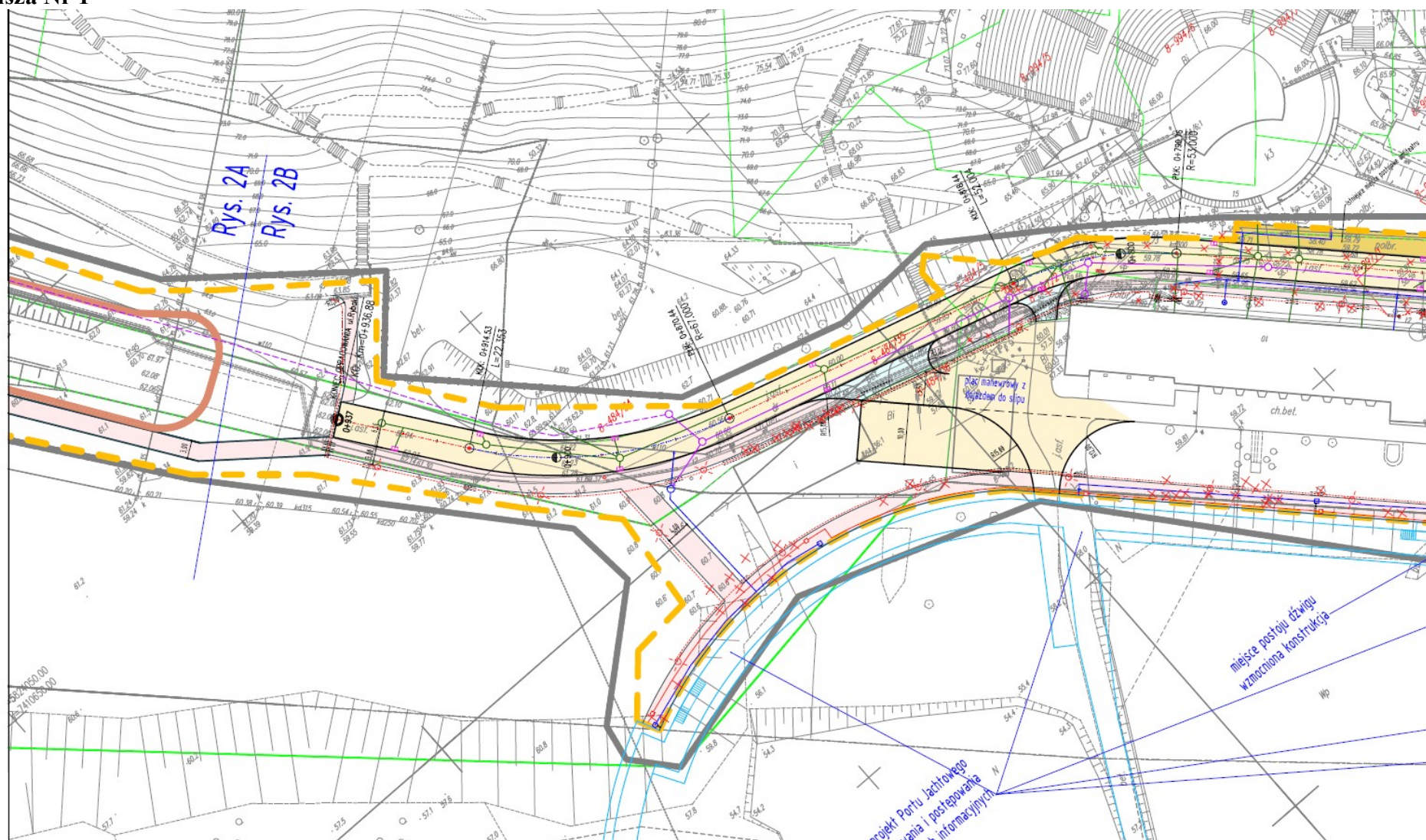
W I połroczu 2017 roku zakończono opracowywanie dokumentacji projektowo-kosztorysowej zagospodarowania terenu Płockiego Nabrzeża Wiślanego i infrastruktury technicznej w zakresie m.in.: przebudowy ulicy Rybaki od ulicy Mostowej do drogi prowadzącej do kompleksu rekreacyjno-wypoczynkowego "Sobótka" wraz ze ścieżką biegową nad Zalewem Sobótka w połączeniu z ul. Rybaki, przebudowy ulicy Janusza Kawieckiego od ulicy Mostowej do terenów – zabudowy Płockiego Towarzystwa Wioślarskiego, budowy kanalizacji deszczowej i kanalizacji sanitarnej.

- Etap I – odcinek od ulicy Mostowej do kompleksu rekreacyjno-wypoczynkowego "Sobótka";
- Etap II – odcinek od ulicy Mostowej do terenów – zabudowy Płockiego Towarzystwa Wioślarskiego.

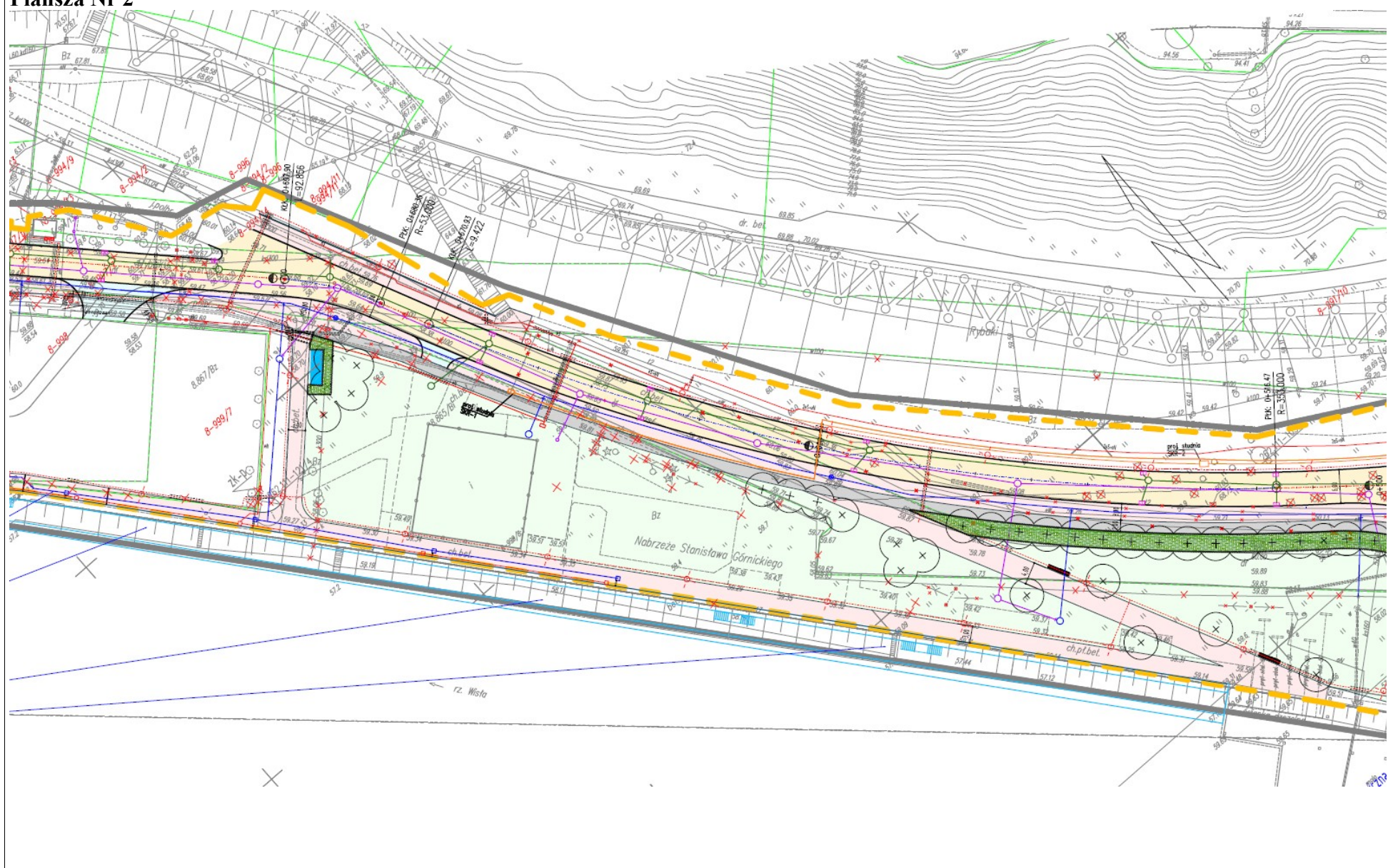
Ponadto wszczęto postępowanie o udzielenie zamówienia publicznego na wyłonienie wykonawcy robót budowlanomontażowych dla zadania pn. "Zagospodarowanie Płockiego Nabrzeża Wiślanego wraz z infrastrukturą techniczną" obejmującego zagospodarowanie nabrzeża na odcinku od ulicy Mostowej do Zalewu Sobótka wraz z budową promenady wiślanej.

Plan zagospodarowania terenu

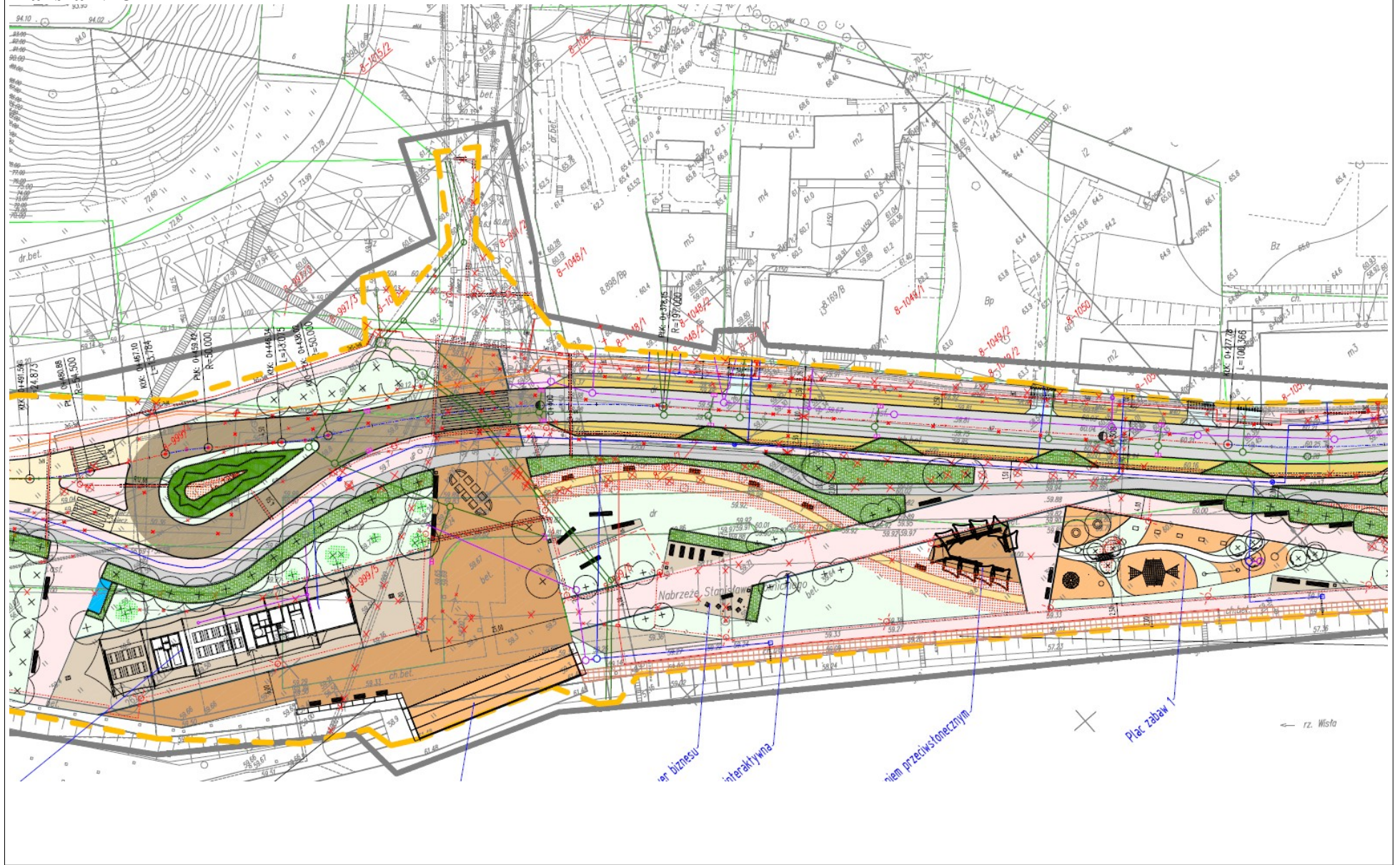
Plansza Nr 1



Plansza Nr 2



Plansza Nr 3



Plansza Nr 4

