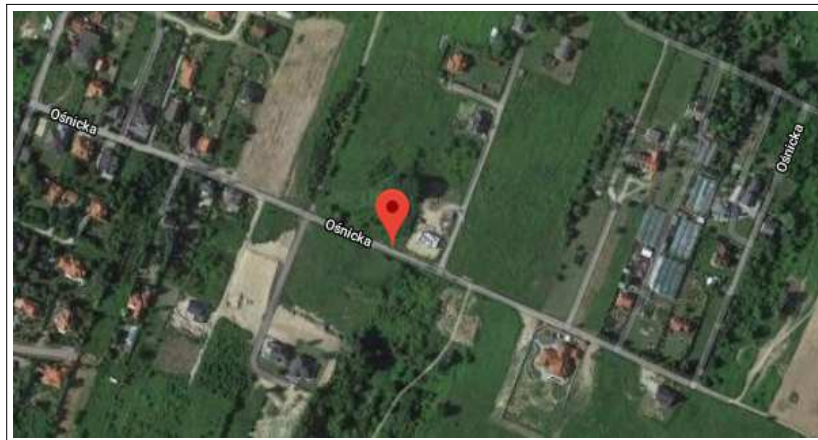


Nazwa inwestycji**Budowa ulicy Ośnickiej****Źródło finansowania****Budżet Miasta Płocka****2 112 004,92 zł****Opis inwestycji**

W ramach powyższego zadania w 2020 roku planowane jest zakończenie robót budowlanych dotyczących budowy ulicy Ośnickiej wraz z infrastrukturą techniczną oraz opracowanie dokumentacji projektowo-kosztorysowej kolejnego odcinka ulicy Ośnickiej,

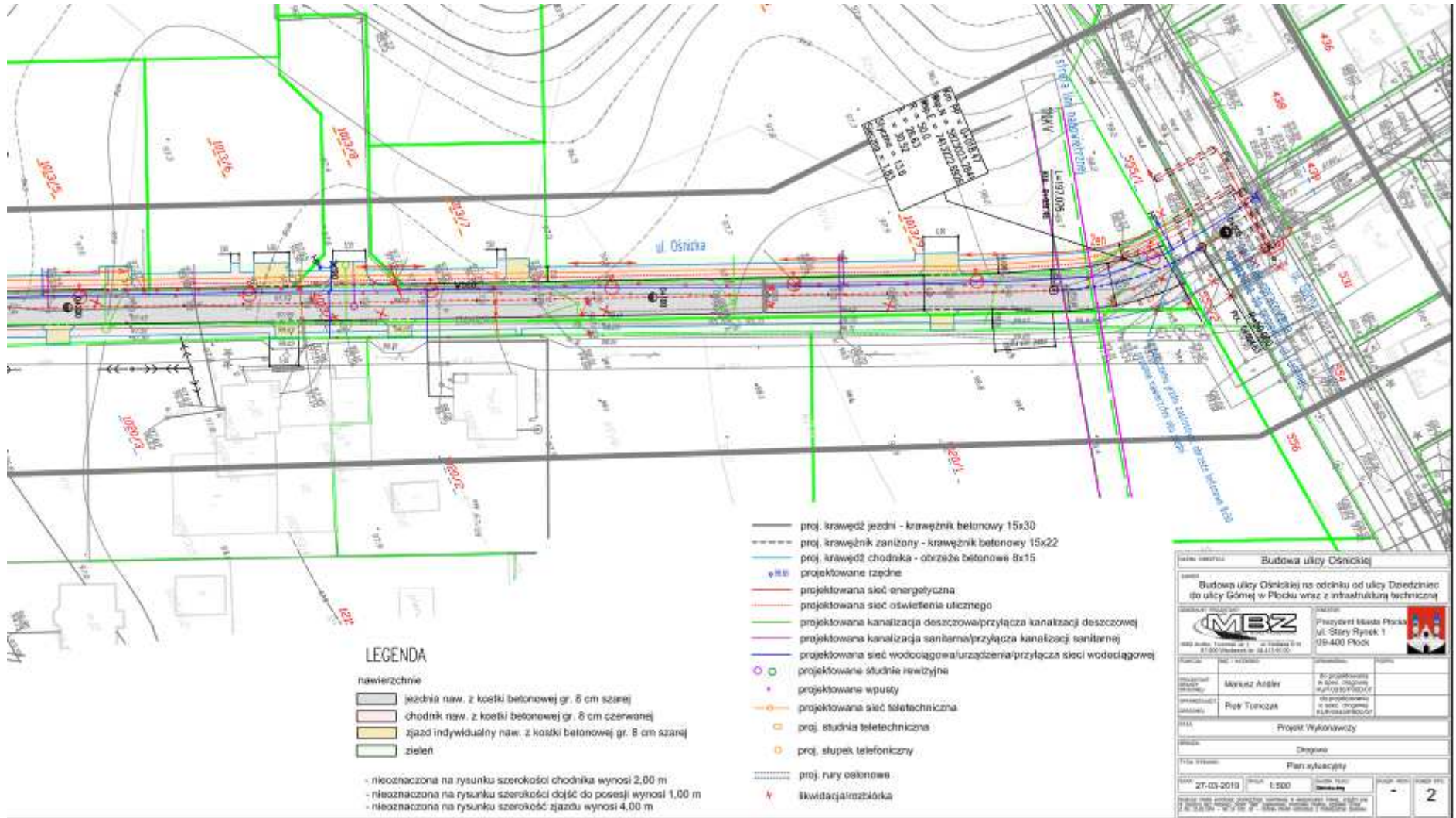
Plan zagospodarowania przestrzennego

Budowa ulicy Ośnickiej na odcinku od ulicy Działowickiej do ulicy Górnej w Płocku wraz z infrastrukturą techniczną

Plansza nr 1



Plansza nr 2



LEGENDA

- nawierzchnie
- jezdnie naw. z kostki betonowej gr. 6 cm szarej
 - chodnik naw. z kostki betonowej gr. 6 cm czerwonej
 - zjazd indywidualny naw. z kostki betonowej gr. 8 cm szarej
 - zielen
- nieoznaczona na rysunku szerokości chodnika wynosi 2,00 m
 - nieoznaczona na rysunku szerokości dojazd do posesji wynosi 1,00 m
 - nieoznaczona na rysunku szerokość zjazdu wynosi 4,00 m

- proj. krawężnik jezdni - krawężnik betonowy 15x30
- proj. krawężnik żaniony - krawężnik betonowy 15x22
- proj. krawężnik chodnika - obrzeże betonowe Bx15
- projektowane rzędne
- projektowana sieć energetyczna
- projektowana sieć oświetlenia ulicznego
- projektowana kanalizacja deszczowa/przyłącza kanalizacji deszczowej
- projektowana kanalizacja sanitarne/przyłącza kanalizacji sanitarnej
- projektowana sieć wodociągowa/urządzenia/przyłącza sieci wodociągowej
- projektowane studnie rewizyjne
- projektowane wpusty
- projektowana sieć teletechniczna
- proj. studnia teletechniczna
- proj. słupki telefonyczne
- proj. rury celonowe
- likwidacja/rozbiórka

<p>Budowa ulicy Osińskiej</p> <p>Budowa ulicy Osińskiej na odcinku od ulicy Dozedźnic do ulicy Górną w Płocku wraz z infrastrukturą techniczną</p>			
<p>MBZ</p> <p>MBZ Spółka z ograniczoną odpowiedzialnością ul. Stary Rynek 1 09-400 Płock</p>		<p>Pracownia Miejska Projektowa ul. Stary Rynek 1 09-400 Płock</p>	
<p>PROJEKTOWAŁ Marek Aniel</p>	<p>PROJEKTOWAŁ Ryszard Turko</p>	<p>OPRACOWAŁ Ryszard Turko</p>	<p>OPRACOWAŁ Ryszard Turko</p>
<p>Projekt Wykonawczy</p>			
<p>Plan sytuacyjny</p>			
<p>Data: 27-03-2019</p>	<p>Skala: 1:500</p>	<p>Strona: 2</p>	<p>Arkusze: 2</p>