

Nazwa inwestycji

Budowa trasy północno-zachodniej miasta Płocka



Źródło finansowania

Budżet Miasta Płocka

42 338 884,69 zł

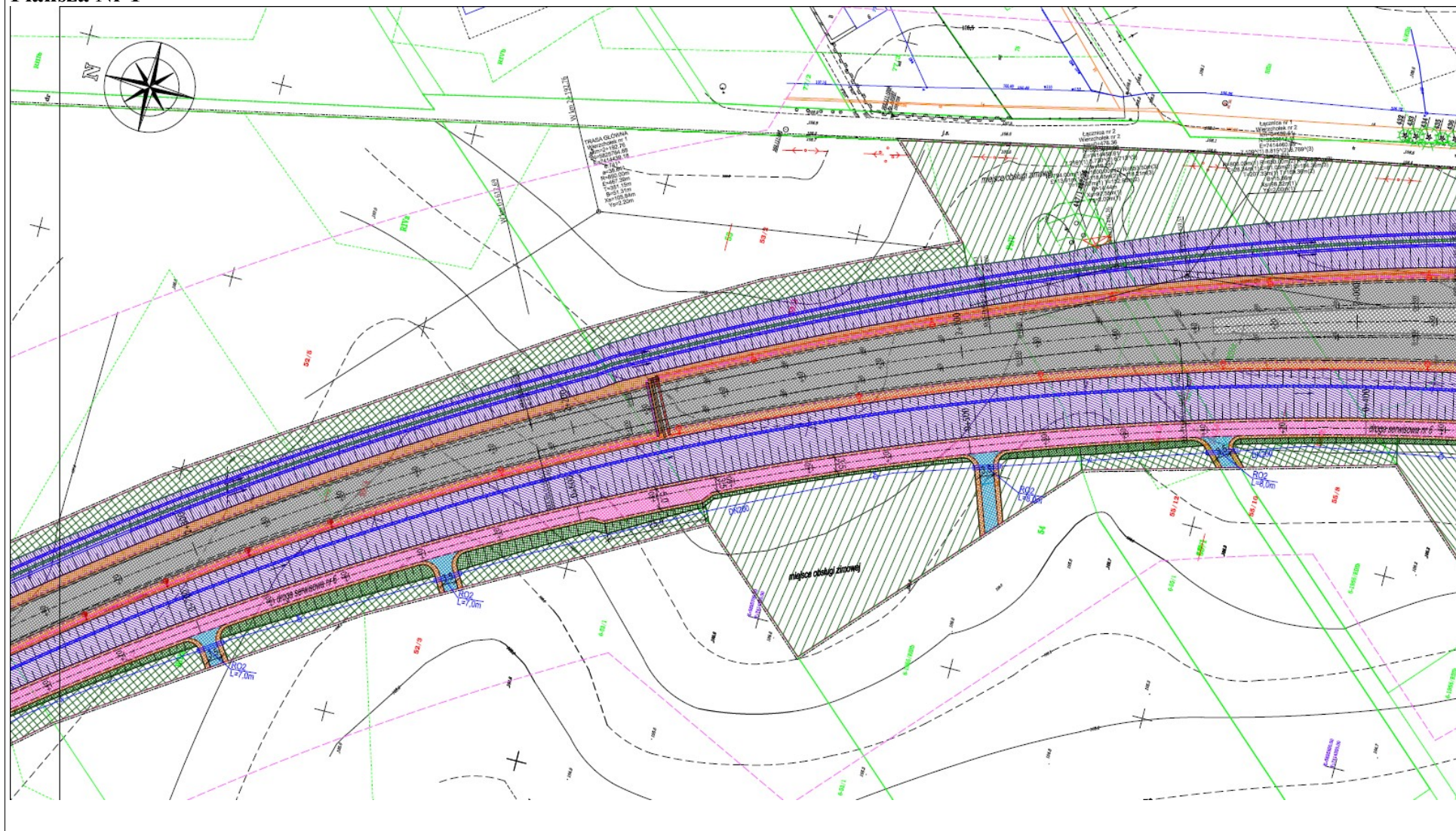
Opis inwestycji

W ramach zadania w 2017 roku kontynuowano roboty budowlane związane z budową trasy północno-zachodniej miasta Płocka na odcinku od węzła "Boryszewo" w ulicy Otolińskiej do węzła "Bielska" oraz rozpoczęto roboty budowlane w zakresie realizacji kolejnego etapu obwodnicy na odcinku od węzła "Bielska" do węzła "Długa". Ponadto zapewniono nadzór inwestorski i autorski nad robotami oraz kontrolę robót w ramach badań laboratoryjnych.

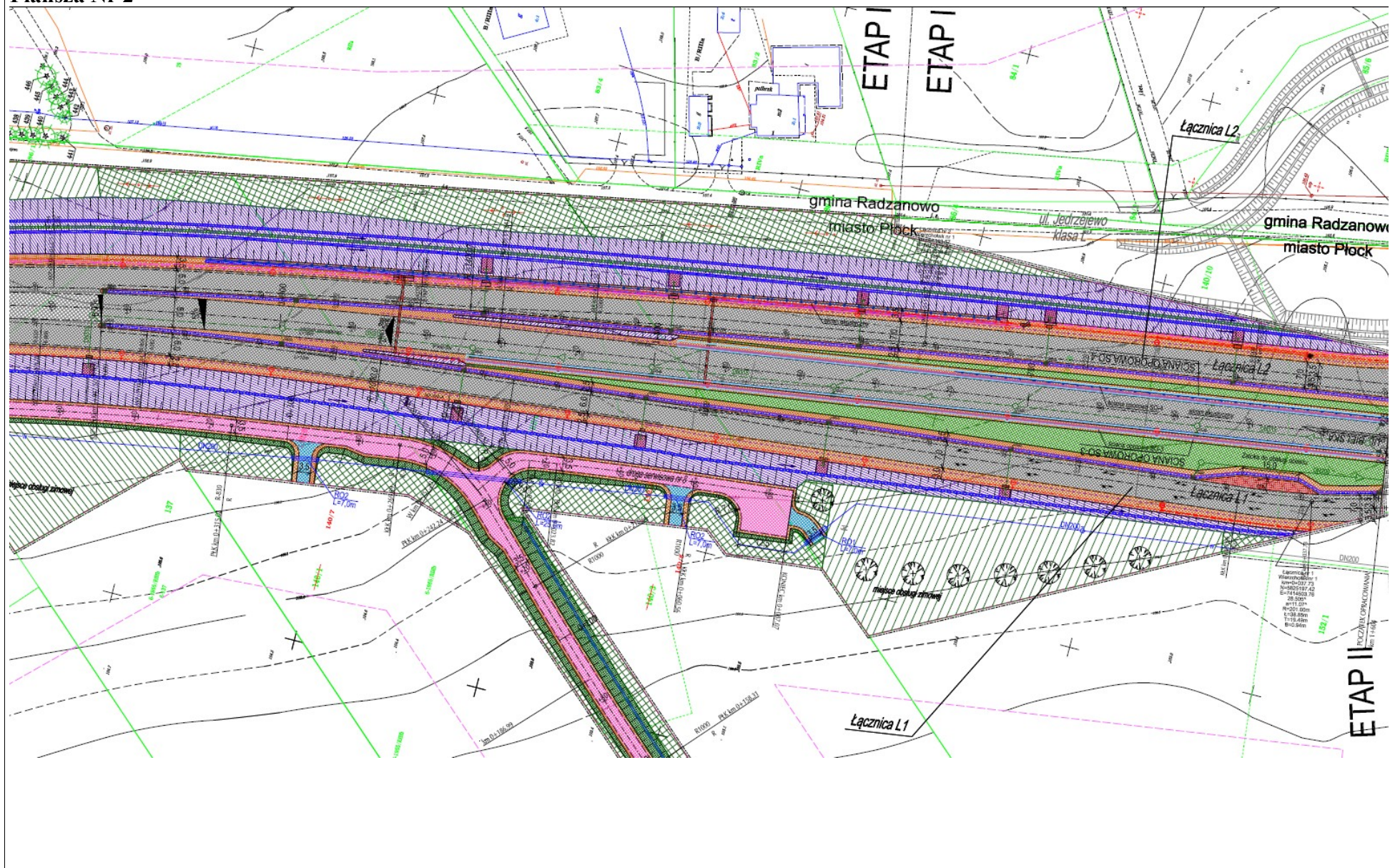
W 2017 roku zadanie zostało sfinansowane środkami z Europejskiego Funduszu Rozwoju Regionalnego w ramach Regionalnego Programu Operacyjnego Województwa Mazowieckiego 2014-2020 w wysokości 30.070.064,36zł.

Plan zagospodarowania teren

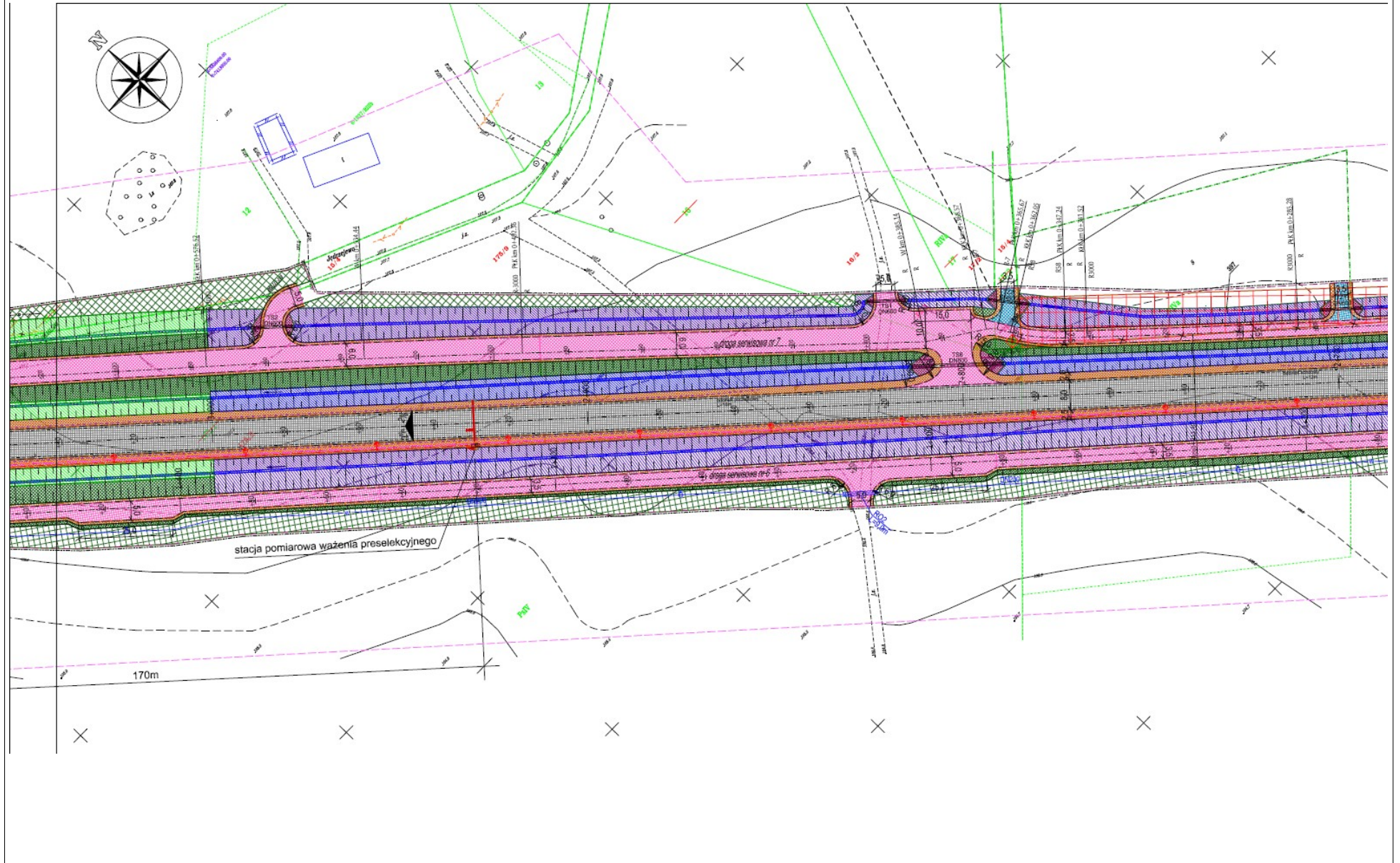
Etap II łącznika Plansza Nr 1



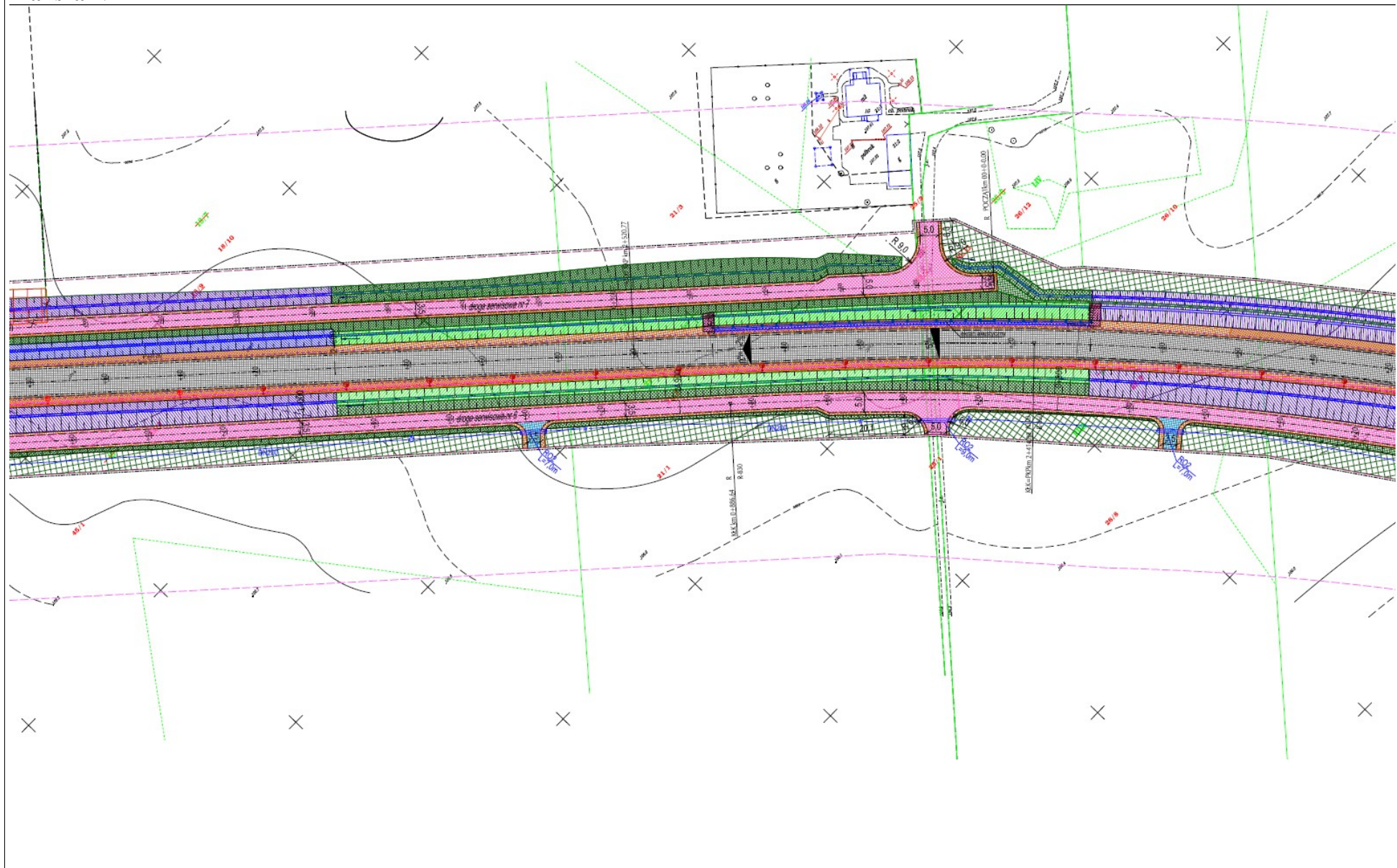
Plansza Nr 2



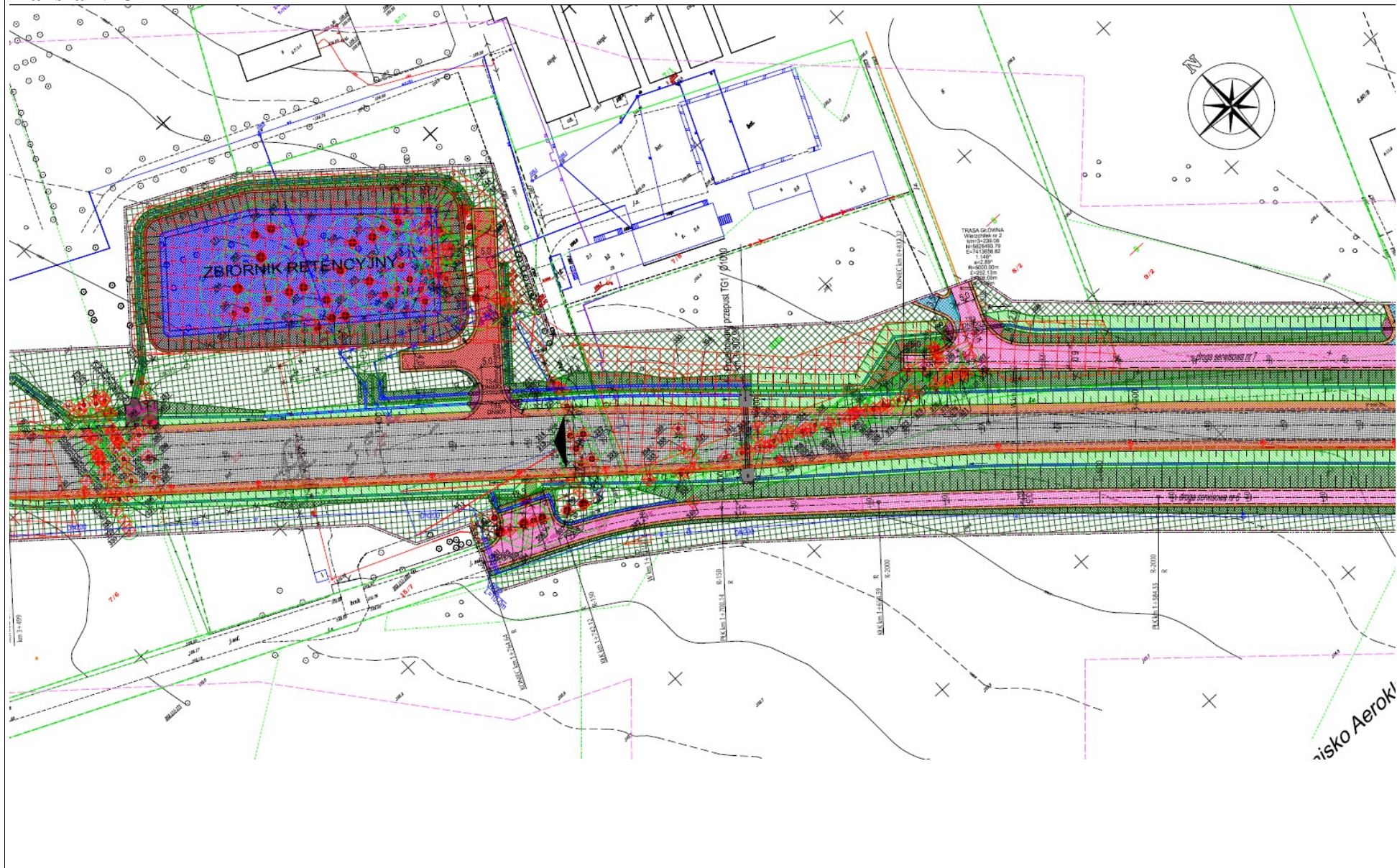
Plansza Nr 3

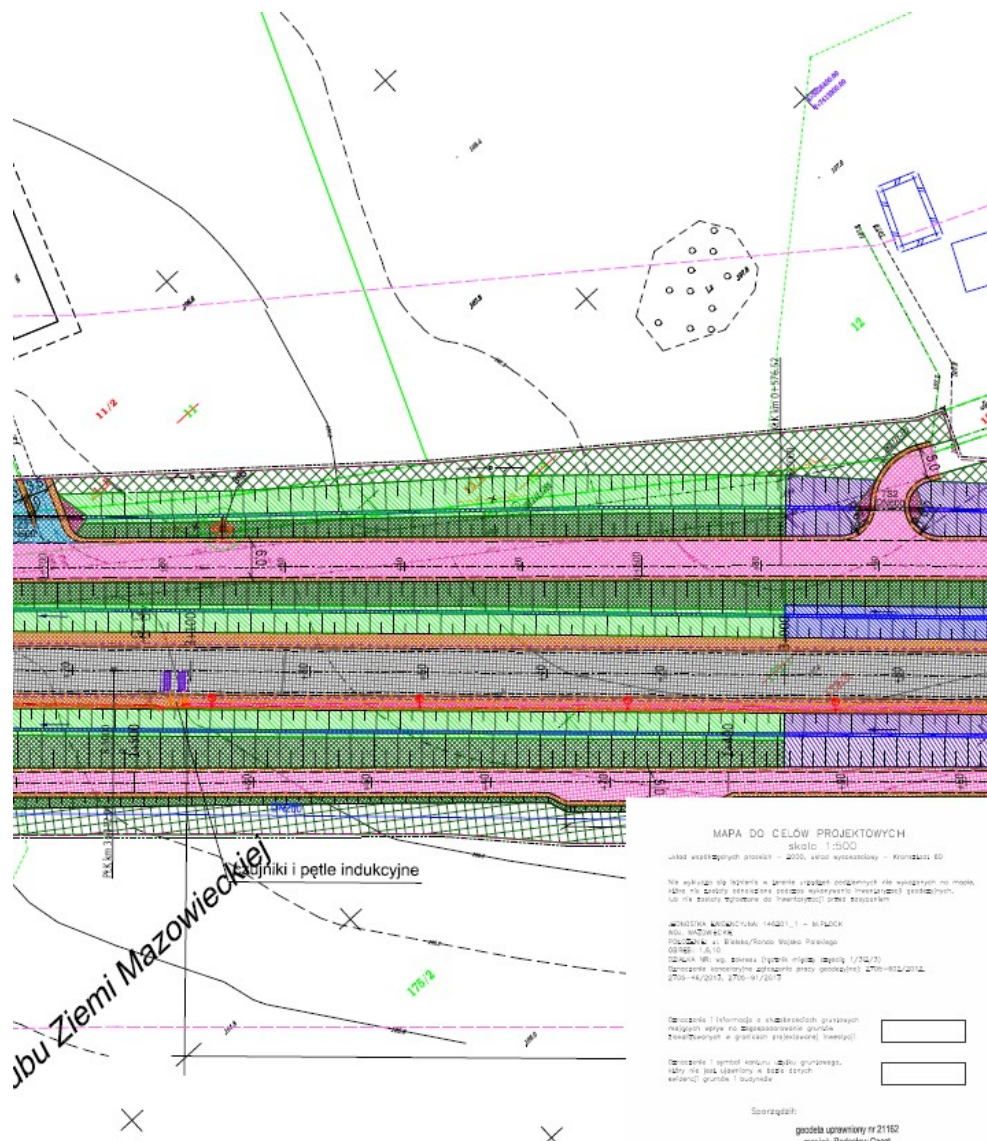


Plansza Nr 4



Plansza Nr 5





MAPA DO CELOW PROJEKTOWYCH

skala 1:500

Układ współrzędnych lokalnych - 2000, układ wysokościowy - Kartuzki 80

Na wykazaniu elementów nie należy opierać się wyłącznie na rysunku, należy także zbadać teren przed rozpoczęciem prac. Nie należy opierać się na danych technicznych przekazanych przez Inwestora.

WYKONANIE PRAC PROJEKTOWYCH
mgr inż. Radosław Ciołek
mgr inż. Radosław Ciołek
ul. Wajrowska 35, 11-010 Barczewo
tel. 22 779 81 91, 22 779 81 92
www.pracprojektowych.pl

Informacja o sposobach gruntów
niezgodnie z planem sytuacyjnym



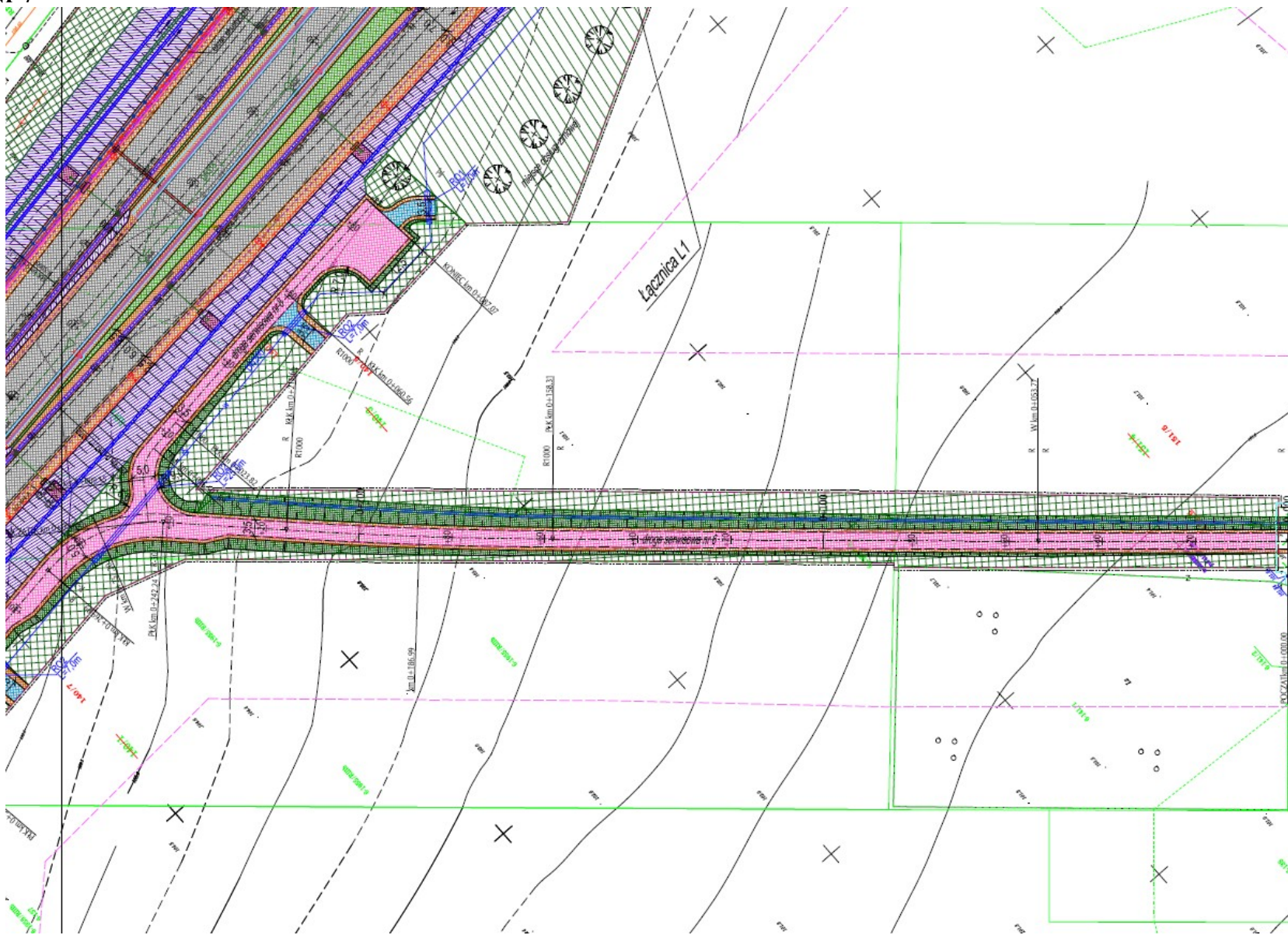
Symbol oznaczający rodzaj gruntu
zgodnie z planem sytuacyjnym



Sporządził:

godzina uprawnień nr 21182
mgr inż. Radosław Ciołek
prace GEO Radosław Ciołek
Wajrowska 35, 11-010 Barczewo

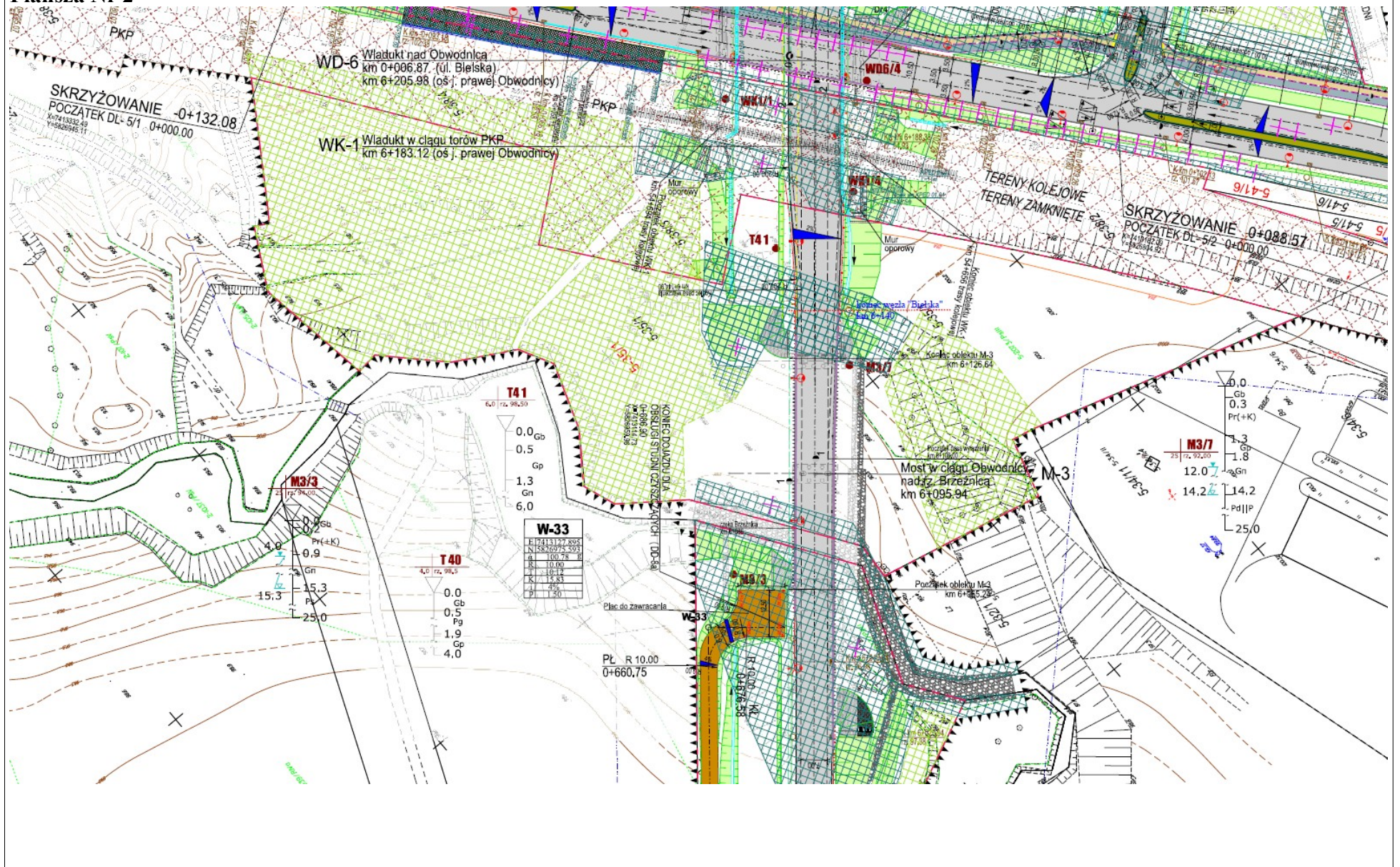
Plansza Nr 7



Węzeł "Bielska" Plansza Nr 1



Plansza Nr 2



Od ul. Szpitalnej do węzła "Bielska"

