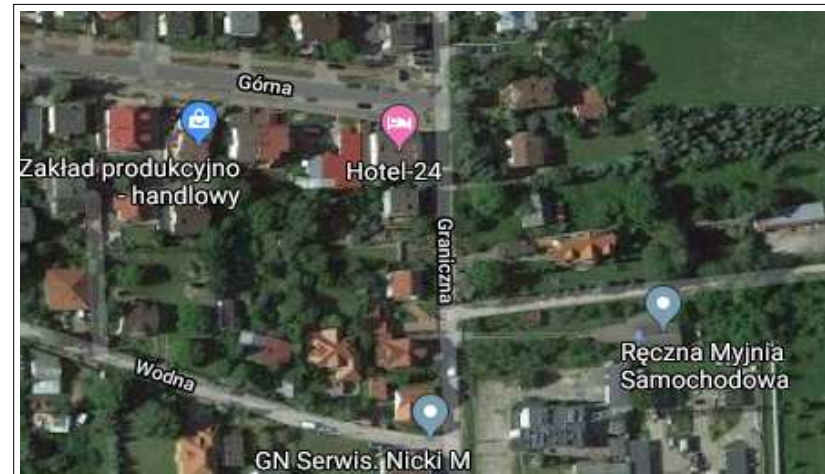


Nazwa inwestycji

Budowa łącznika Czwartaków-Graniczna-Centrum do ulicy Wyszogrodzkiej (poprzez ulicę Graniczną) oraz ulicy Wodnej (od skrzyżowania z ulicą Graniczną do skrzyżowania z ulicą Górną)



Źródło finansowania

Budżet Miasta Płocka

3 683,17 zł

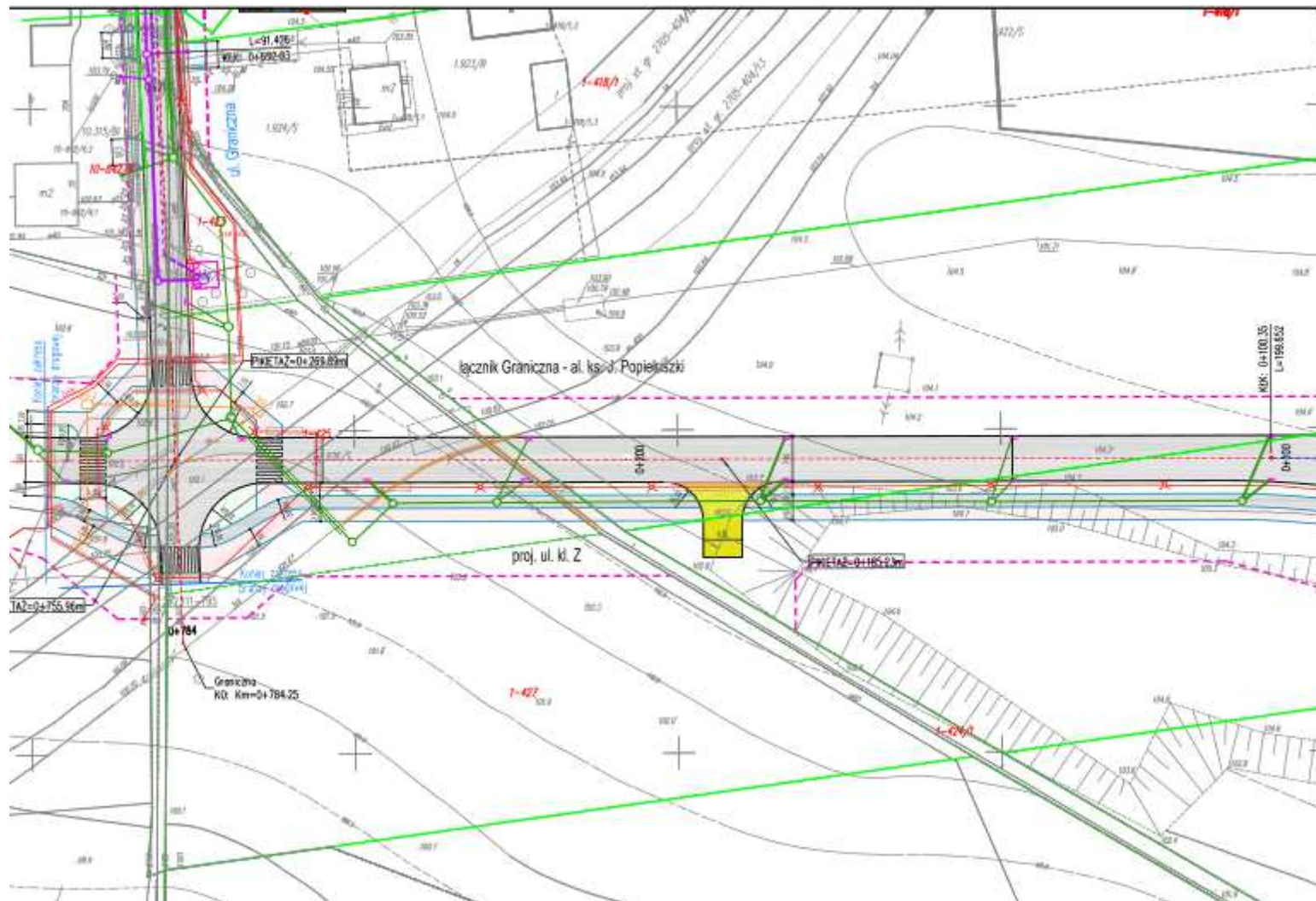
Opis inwestycji

W ramach powyższego zadania w 2020 roku nastąpi finansowe rozliczenie zadania.

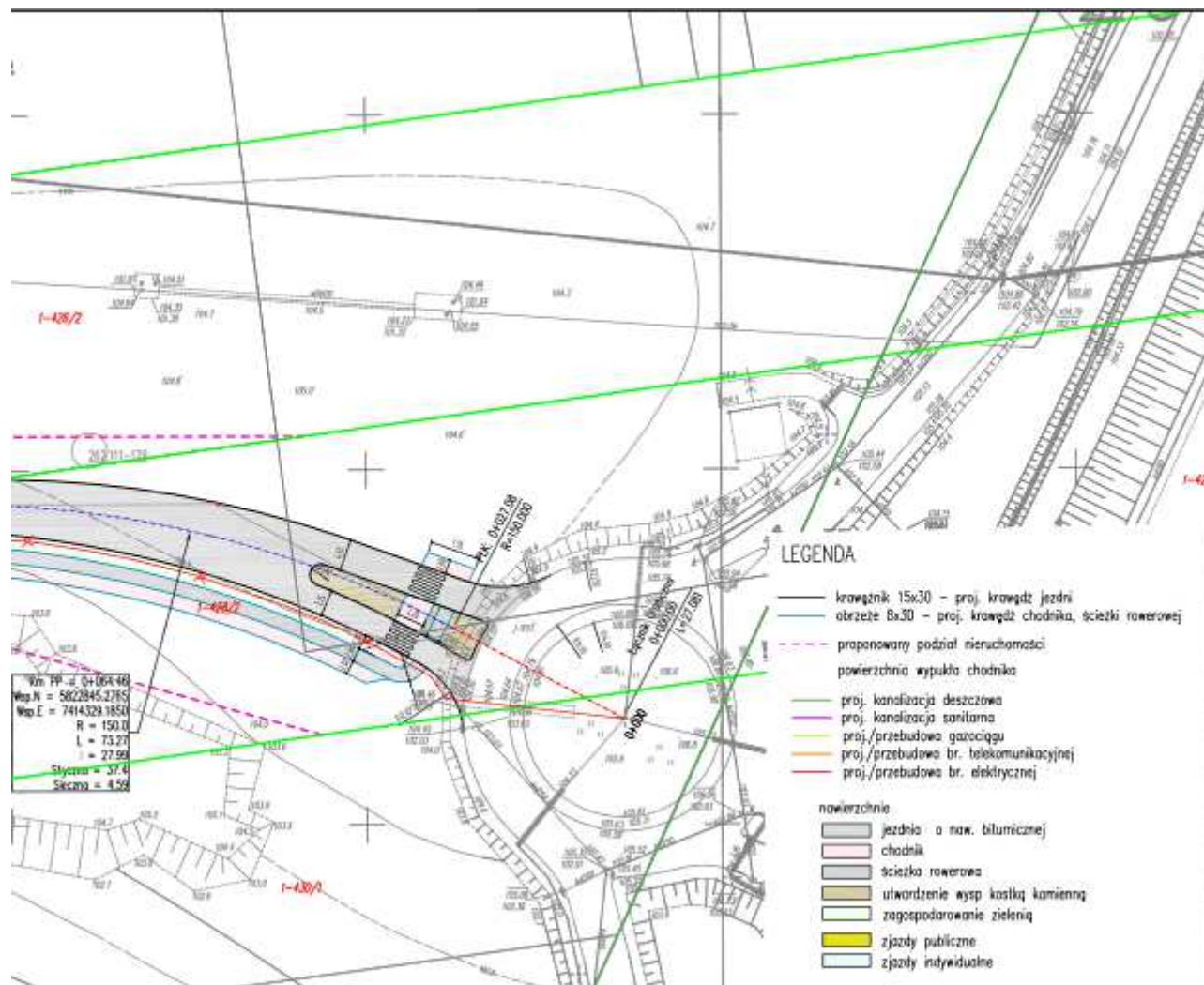
Plan zagospodarowania przestrzennego

Plan sytuacyjny – Łącznik Graniczna-Popiełuszki

Plansza nr 1



Plansza nr 2



Koncepcja ulicy Wodnej

Plansza nr 1



Plansza nr 2



LEGENDA

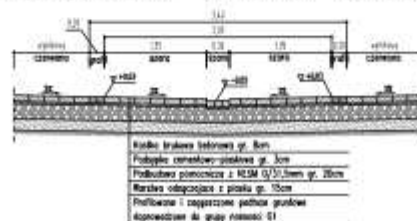
- krawężnik 15x30 – proj. krawęż. jezdni
- obrzeże 8x30 – proj. krawęż. ciągu pieszego, zjazdu
- - - - - proponowany podział nieruchomości
- powierzchnia wypukła chodnika
- wrys z projektu ul. Górnej – Zi. Kutno
- proj. kanalizacja deszczowa
- proj. kanalizacja sanitarna
- proj./przebudowa gazociągu
- proj./przebudowa br. telekomunikacyjnej
- proj./przebudowa br. elektrycznej

nawierzchnie

- jezdnia o nawierzchni bitumicznej
- kostka w kolorze szarym
- kostka w kolorze czerwonym
- opaska w kolorze grafitowym

Pprzkrój konstrukcyjny i normalny – ul. WODNA (KR2 – dojazdowa) – Strefa Zamieszkania

skala 1: 50



Plan sytuacyjny- ulica Graniczna

Plansza nr 1



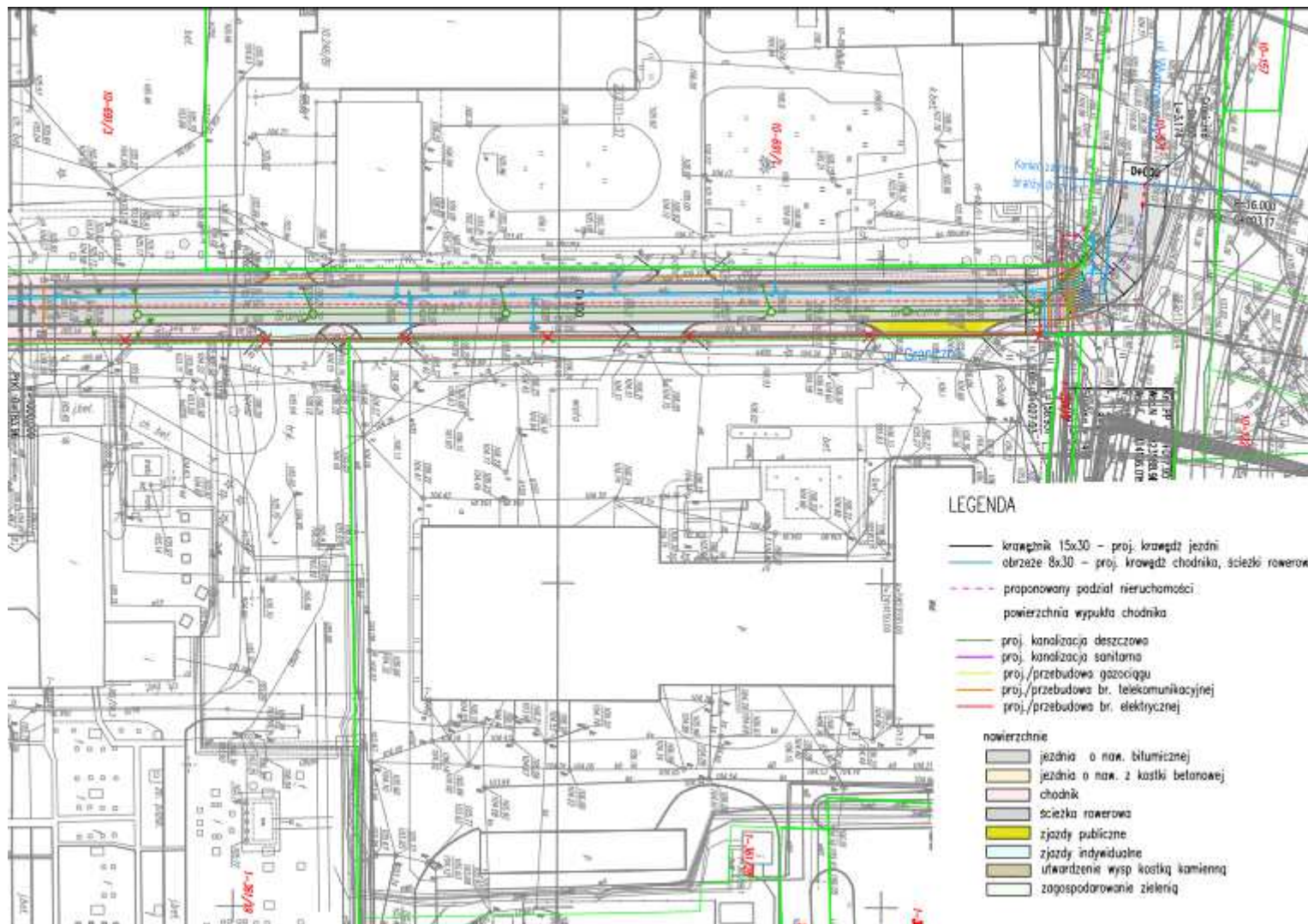
Plansza nr 2



Plansza nr 3



Plansza nr 4



Plan sytuacyjny – ulica Czwartaków dodatkowy wlot na rondo

