

Nazwa inwestycji

Aktywizacja społeczno-gospodarcza zmarginalizowanych śródmiejskich przestrzeni miasta Płocka



Źródło finansowania

Budżet Miasta Płocka

36 047 000,00 zł

Opis inwestycji

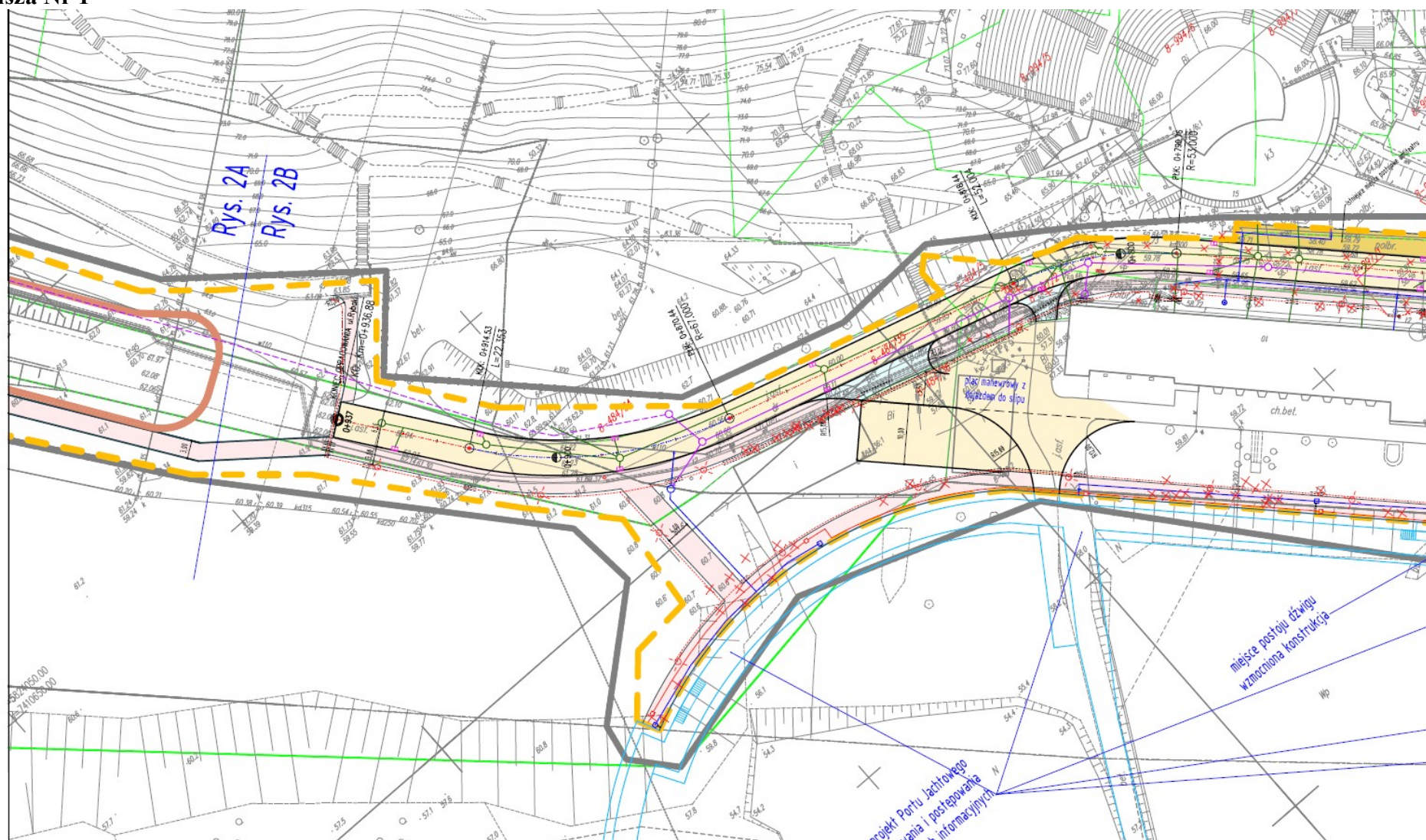
W ramach zadania w I półroczu 2018 roku kontynuowano realizację robót budowlano-montażowych w ramach zadania pn. "Zagospodarowanie terenów Płockiego Nabrzeża Wiślanego wraz z infrastrukturą techniczną", którego zakres obejmuje zagospodarowanie nabrzeża na odcinku od ulicy Mostowej do Zalewu Sobótka wraz z budową promenady wiślanej. Nad robotami zapewniono nadzór autorski, nadzór inwestorski oraz kontrolę robót w ramach badań laboratoryjnych.

Rozpoczęto działania zmierzające do wyłonienia wykonawcy remontu mola spacerowego w Płocku.

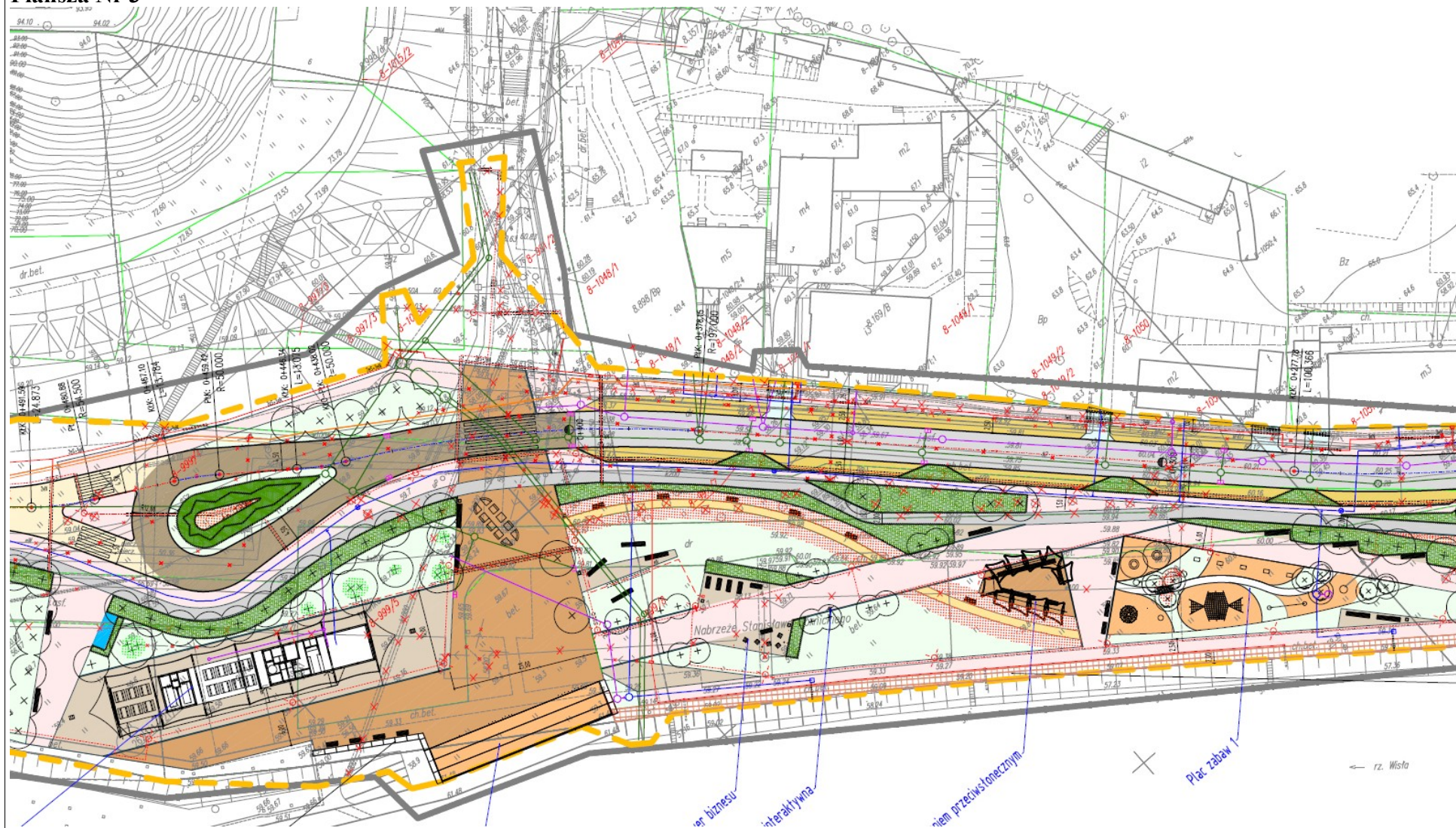
Ponadto Gmina-Miasto Płock kontynuowała starania w zakresie pozyskania zewnętrznych środków finansowych na realizację przedsięwzięcia w ramach Planu Inwestycyjnego subregionu płockiego ojętego OSI problemowym Obszar Funkcjonalny Miasta Płocka, jako nowego mechanizmu stworzonego przez Samorząd Województwa Mazowieckiego mającego na celu wspieranie podejścia terytorialnego w zarządzaniu rozwojem województwa w nowym okresie programowania polityki spójności na lata 2014-2020.

Plan zagospodarowania terenu

Plansza Nr 1



Plansza Nr 3



Plansza Nr 4

