

Płockie Towarzystwo wioślarskie

Nazwa zadania: Zagospodarowanie Płockiego Nabrzeża Wiślanego – Płockie Towarzystwo Wioślarskie

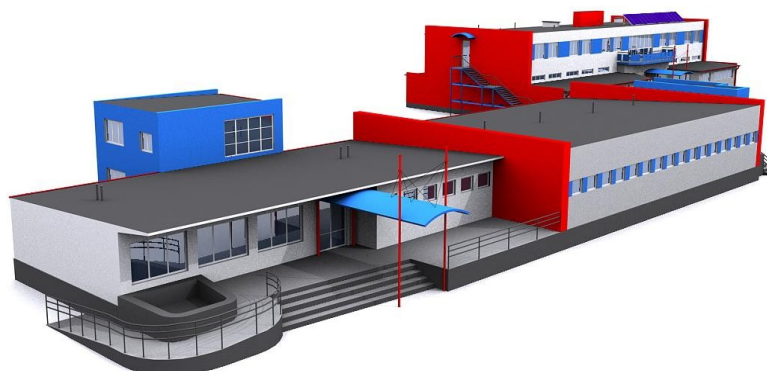
Termin realizacji: 2008 - 2010 r.

Cel nadrzędny realizacji inwestycji:

Dostosowanie obiektu do aktualnych standardów i przepisów techniczno - budowlanych.

Główny efekt realizacji inwestycji:

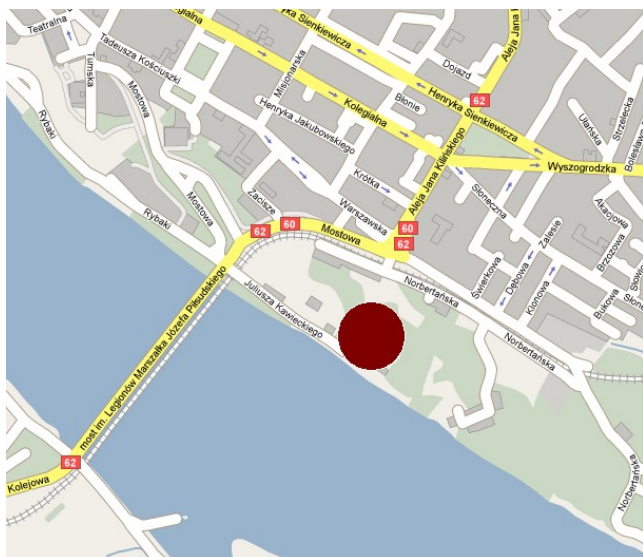
Modernizacja bazy Płockiego Towarzystwa Wioślarskiego w ramach kompleksowego zagospodarowania nabrzeża wiślanego.



Źródło: materiały UMP

Cechy inwestycji:

W ramach inwestycji wykonane będą następujące zadania: rozbudowa i nadbudowa budynku starego basenu (budynek „A”), remont i przebudowa budynku basenu wioślarskiego i hangaru na łódzie (budynek „B”) oraz wykonanie robót zewnętrznych, w skład których wchodzi wyposażenie techniczno - instalacyjne oraz zagospodarowanie bezpośredniego otoczenia budynków. Przebudowa budynku „A” pozwoli na wybudowanie w miejscu basenu sali sportowej. W nowym obiekcie znajdą się ponadto m.in.: zespół szatniowy, biura Zarządu PTW, pokoje gościnne oraz mieszkanie.



Realizacja Inwestycji:

Wydział Inwestycji Miejskich

