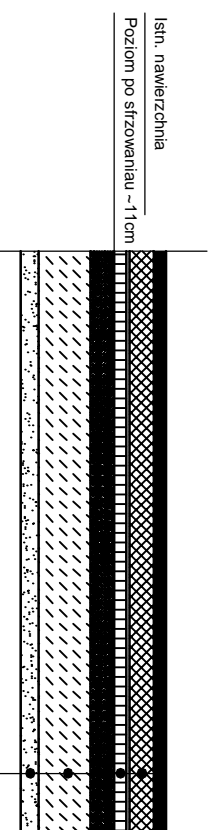
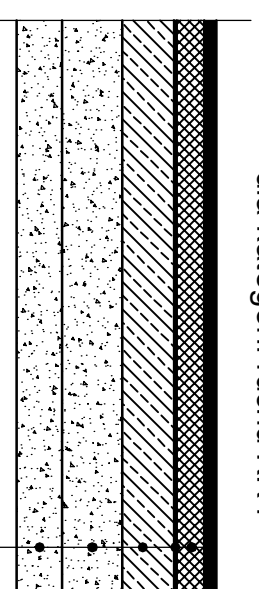


Konstrukcja wzmocnienia jezdni dla kategorii ruchu KR4  
na odcinku od ul. Bielskiej do ul. Otoińskiej



* Projektowane warstwy wzmocnienia nawierzchni
gr. 4cm - Warstwa ścieralna z betonu asfaltowego SMA11S
gr. 9cm - Warstwa wiążąca z betonu asfaltowego AC16W
Siatka zbrojeniowa z włókien szklanych (kierunek podłużny)
włókien węglowych (kierunek poprzeczny)
gr. ~4cm Warstwa wyrównawcza z betonu asfaltowego AC16P
* Istniejące warstwy konstrukcyjne
gr. 5,5 - 11 cm Istn. warstwa asfaltowa po sfrezowaniu
gr. 16,5 - 24,5 cm Istn. chudy beton lub beton niskiej klasy
gr. 4 - 8 cm Istn. podsypka piaskowa
Podłoże gruntowe

Konstrukcja odtworzenia podbudowy jezdni po robotach  
instalacyjnych, elektrycznych i na poszerzeniach jezdni  
dla kategorii ruchu KR4



* Projektowane warstwy wzmocnienia nawierzchni
gr. 4cm - Warstwa ścieralna z betonu asfaltowego SMA11S
gr. 9cm - Warstwa wiążąca z betonu asfaltowego AC16W
Siatka zbrojeniowa z włókien szklanych (kierunek podłużny)
włókien węglowych (kierunek poprzeczny)
* Warstwy odtworzenia podbudowy
gr. 17cm - podbudowa zasadnicza z betonu asfaltowego AC22P
gr. 20cm - Podbudowa pomocnicza z kruszywa naturalnego stabilizowanego cementem Rm=2.5MPa
gr. 15cm - Kruszywo naturalne stabilizowane cementem Rm=2.5MPa



**Zarząd Inwestycji Sp. z o.o.**  
99-300 Kutno, ul. Podrzeczna 5a, tel./fax: (0-24) 254-09-80

Nazwa opracowania:

**PRZEBUDOWA UL. CHOPINA W PŁOCKU**  
*Etap I - od ul. Bielskiej do ul. Obrońców Płocka 1920*

Adres obiektu:		09-400 Plock, ul. Chopina	
Inwestor:		MZD Plock	
Przedmiot rysunku:		Przekroje konstrukcyjne	
Projektant branża drogowo:		mgr inż. K. Jazwiński	
Sprawdzający/ branża drogowo:		mgr inż. T. Holc	
Nr.:		3.2	
Skala:		1:50	
Data:		11.2015	
Nr uprawnień:		LOD/2252/POOD/13	
Podpis:			
Nr uprawnień:		LOD/0700/PWOD/07	
Podpis:			