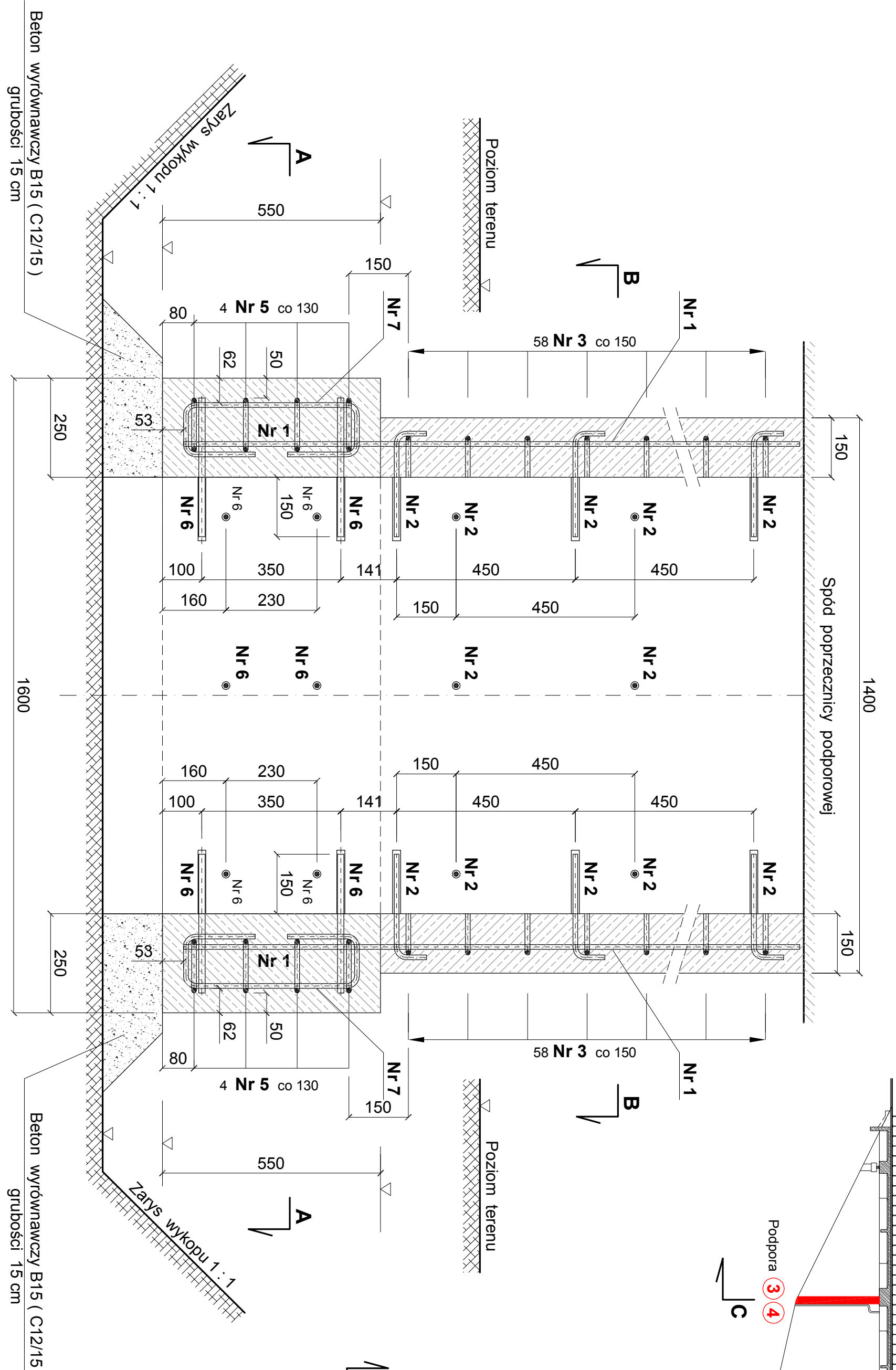
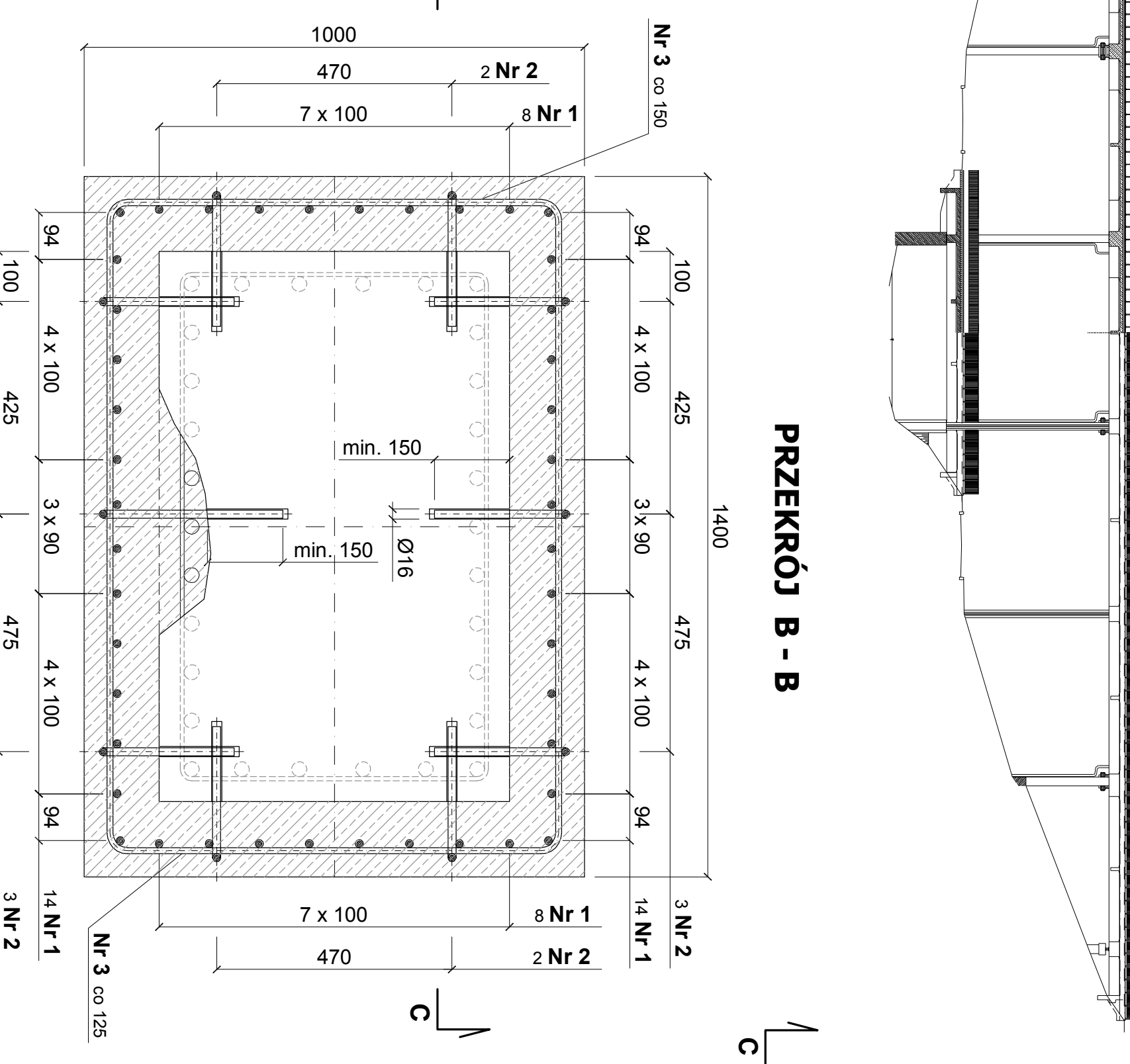


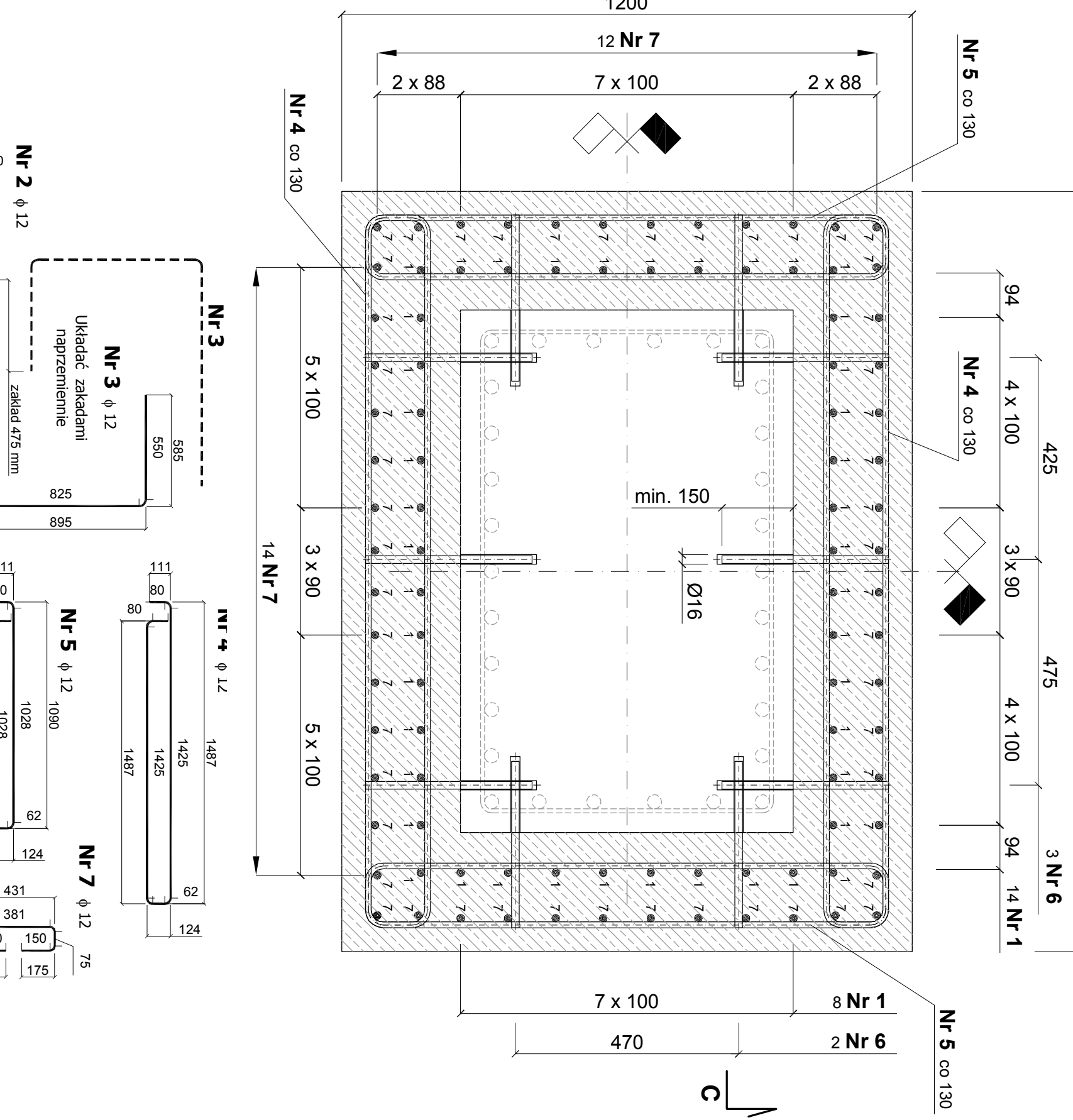
**PRZEKROJ C - C**



**PRZEKROJ B - B**



**PRZEKROJ A - A**



**Zestawienie stali zbrojeniowej dla jednego słupa podpory**

Nr pręta	#	Ilość sztuk	Długość [m]	Długość [m] BS500S	# 12
1	12	44	9,20	404,80	
2	12	200	0,33	66,00	
3	12	116	2,64	306,24	
4	12	8	3,27	26,16	
5	12	8	2,47	19,76	
6	12	20	0,35	7,00	
7	12	52	1,00	52,00	
			<b>Długość łączna wg # [m]</b>	<b>882</b>	
			<b>Ciepła jednostkowy wg # [kg/m]</b>	<b>0,888</b>	
			<b>Masa łączna wg # [kg]</b>	<b>784</b>	
			<b>RAZEM [kg]</b>	<b>784</b>	

**UWAGA:**

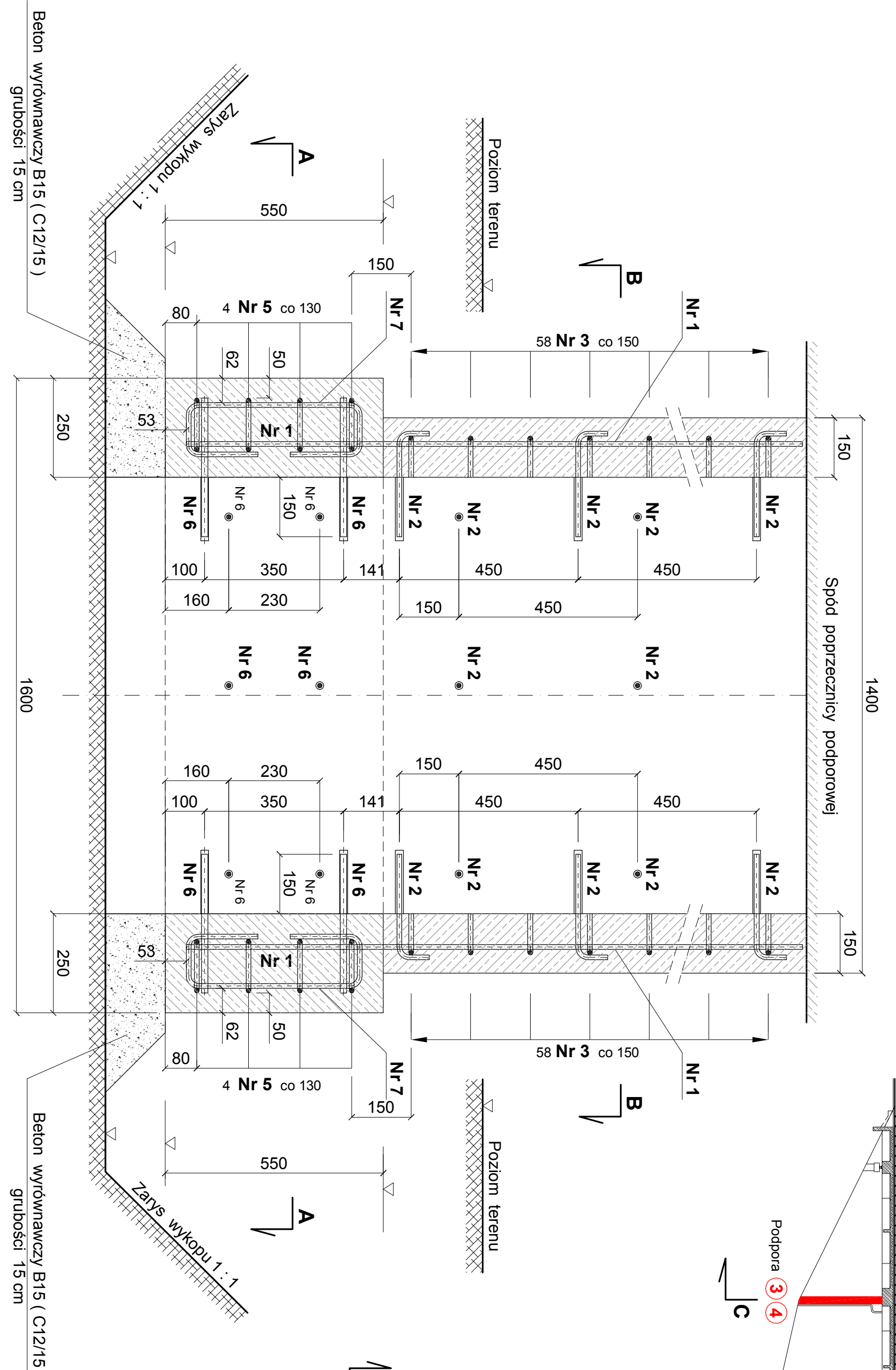
1. Wszystkie wymiary podano w [mm].
2. Rozpartrywać łącznicę z całej dokumentacji.
3. Wymiary zbrojenia podano w osi prętków.
4. Wymiary zbrojenia podano w osi prętków.
5. Długość całkowita pręta podano jako rzeczywistą (po osi prętków).
6. W zestawieniu nie uwzględniono zakrętków prętów pionowych. Ilość styków technologicznych od określenia przez Wykonawcę.
7. Długość zakrętków prętów w stykach 10d.
8. Otwory Ø16 pod kotwy mechaniczne na głębokość ok. 150 mm.
9. Kotwy wykładać na zaprawie niskoskurczowej.

**DLA OBU SŁUPÓW PODPORY POTRZEBA:**

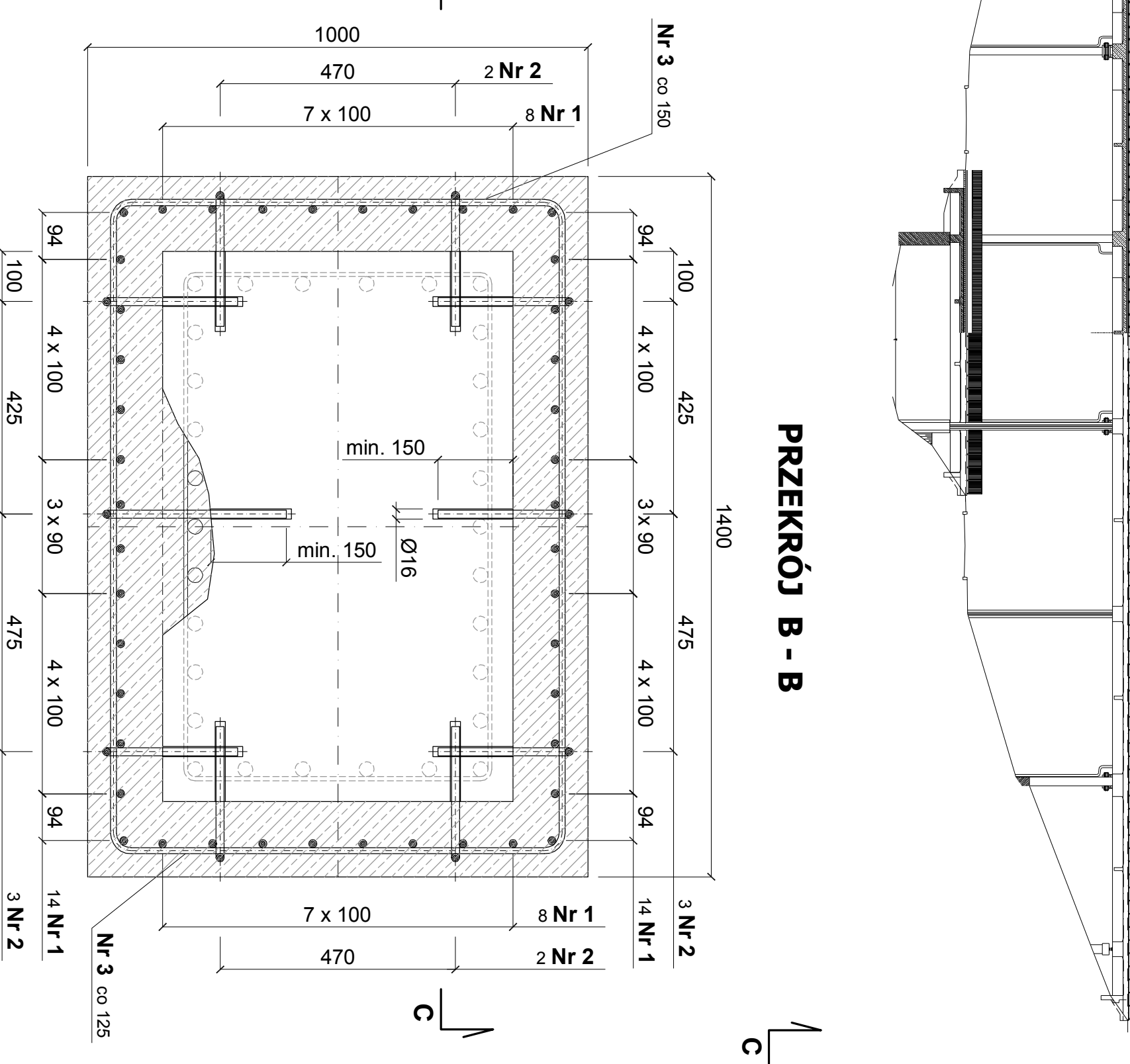
BETON B35 (C30/37) opaski - **2 x 0,65 = 1,3 m<sup>3</sup>**  
 BETON B35 (C30/37) płaszcz - **2 x 5,5 = 11,0 m<sup>3</sup>**  
 BETON B15 (C12/15) - **1,0 m<sup>3</sup>**  
 STAL A-IIIIN - **2 x 784 = 1 568 kg**

Zamawiający	Gmina Miasto Puck	09-400 Puck, Szary Rynek 1
Wykonawca	Politechnika Wodociągowa i Wodociągowa Katedra Inżynierii i Techniki	
Projektant	mgr inż. Przemysław Trzeciak	Upr. Bud. nr 183820LW
Projektant wykonawczy	mgr inż. Jerzy Orysiak	Upr. Bud. nr 183820LW
Strona	Strona 3	
Przebieg	08-2015	110
Przebieg	08-2015	111

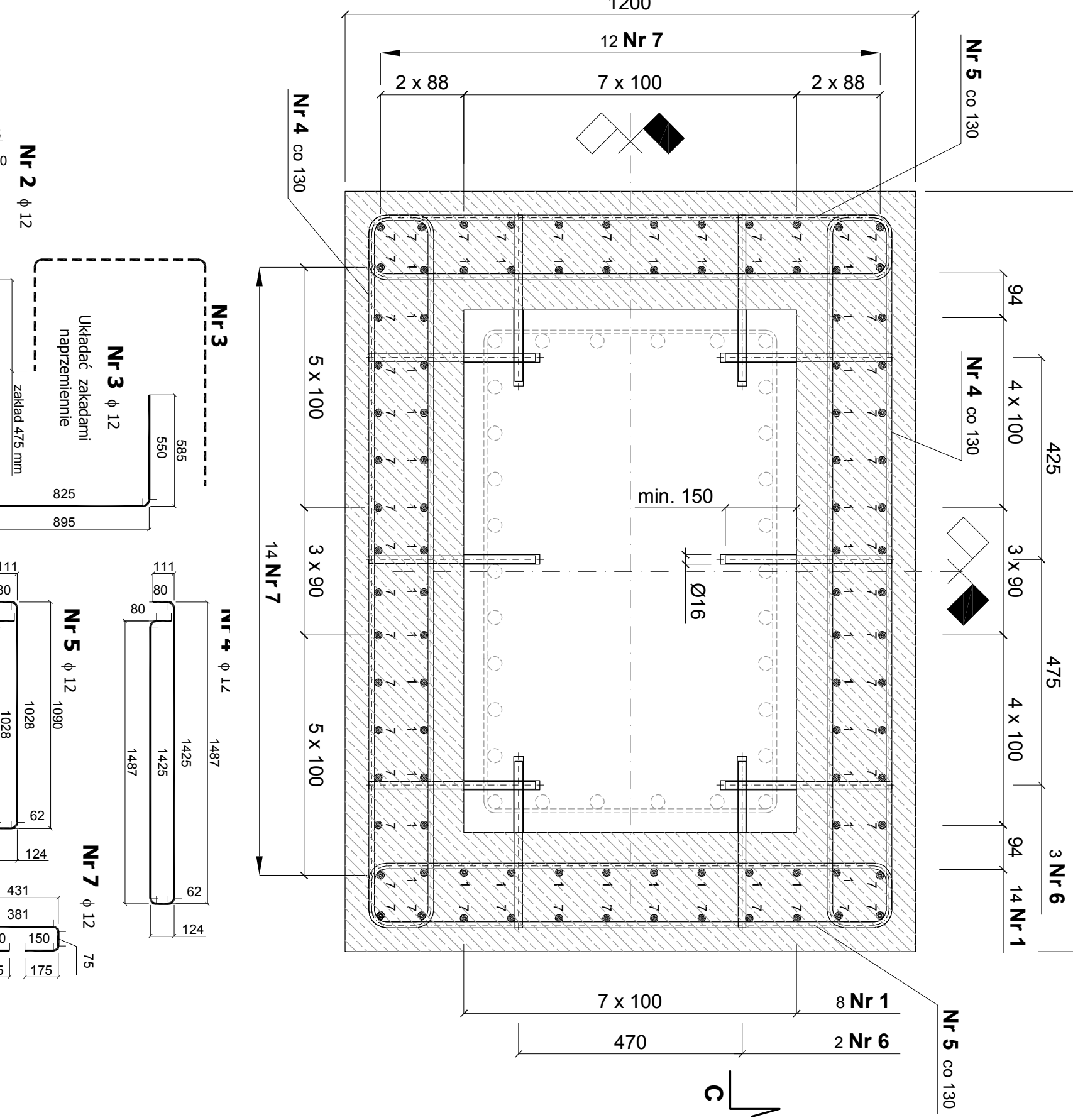
**PRZEKROJ C - C**



**PRZEKROJ B - B**



**PRZEKROJ A - A**



**Zestawienie stali zbrojeniowej dla jednego słupa podpory**

Nr pręta	#	Ilość sztuk	Długość [m]	Długość [m] BS500S	# 12
1	12	44	9,20	404,80	
2	12	200	0,33	66,00	
3	12	116	2,64	306,24	
4	12	8	3,27	26,16	
5	12	8	2,47	19,76	
6	12	20	0,35	7,00	
7	12	52	1,00	52,00	
			<b>Długość łączna wg # [m]</b>	<b>882</b>	
			<b>Ciepła jednostkowy wg # [kg/m]</b>	<b>0,888</b>	
			<b>Masa łączna wg # [kg]</b>	<b>784</b>	
			<b>RAZEM [kg]</b>	<b>784</b>	

**UWAGA:**

1. Wszystkie wymiary podano w [mm].
2. Rozpartrywać łącznicę z całej dokumentacji.
3. Wymiary zbrojenia podano w osi prętków.
4. Wymiary zbrojenia podano w osi prętków.
5. Długość całkowita pręta podano jako rzeczywistą (po osi prętków).
6. W zestawieniu nie uwzględniono zakrętków prętów pionowych. Ilość styków technologicznych od określenia przez Wykonawcę.
7. Długość zakrętków prętów w stykach 10d.
8. Otwory Ø16 pod kotwy mechaniczne na głębokość ok. 150 mm.
9. Kotwy wykładać na zaprawie niskoskurczowej.

**DLA OBU SŁUPÓW PODPORY POTRZEBA:**

BETON B35 (C30/37) opaski - **2 x 0,65 = 1,3 m<sup>3</sup>**  
 BETON B35 (C30/37) płaszcz - **2 x 5,5 = 11,0 m<sup>3</sup>**  
 BETON B15 (C12/15) - **1,0 m<sup>3</sup>**  
 STAL A-IIIIN - **2 x 784 = 1 568 kg**

Zamawiający	Gmina Miasto Puck	09-400 Puck, Szary Rynek 1
Wykonawca	Politechnika Wodociągowa i Wodociągowa Katedra Inżynierii i Techniki	
Projektant	mgr inż. Przemysław Trzeciak	Upr. Bud. nr 183820LW
Projektant wykonawczy	mgr inż. Jerzy Orysiak	Upr. Bud. nr 183820LW
Strona	Strona 3	
Przebieg	08-2015	110
Przebieg	08-2015	111