



PREZYDENT MIASTA PŁOCKA

Zarządzenie Nr 1335/2012

Prezydenta Miasta Płocka

z dnia 25 stycznia 2012 roku

w sprawie zmiany w Regulaminie Organizacyjnym Ośrodka Rodzinnej Pieczy Zastępczej z siedzibą w Płocku.

Na podstawie art. 36 ust. 1, w związku z art. 91 i art. 92 ust. 1 pkt 2 ustawy z dnia 5 czerwca 1998 roku o samorządzie powiatowym (t.j.: Dz.U. z 2001 r. nr 142, poz. 1592, ze zm.: Dz.U. z 2002 r. nr 23, poz. 220, nr 62, poz. 558, nr 113, poz. 984, nr 153, poz. 1271, nr 200, poz. 1688, nr 214, poz. 1806, z 2003 r. nr 162, poz. 1568, z 2004 r. nr 102, poz. 1055, z 2007 r. nr 173, poz. 1218, z 2008 r. nr 180, poz. 1111, nr 223, poz. 1458, z 2009 r. nr 92, poz. 753, nr 157, poz. 1241, z 2010 r. nr 28, poz. 142 i 146, nr 40, poz. 230, nr 106, poz. 675, z 2011 r. nr 21, poz. 113, nr 149, poz. 887, nr 217, poz. 1281) i § 9 ust. 1 Statutu Ośrodka Rodzinnej Pieczy Zastępczej w Płocku nadanego Uchwałą Nr 258/XVII/2011 Rady Miasta Płocka z dnia 29 listopada 2011 roku (Mazow.11.229.7247) zarządza się, co następuje:

§ 1

W Regulaminie Organizacyjnym Ośrodka Rodzinnej Pieczy Zastępczej z siedzibą w Płocku, stanowiącym załącznik do Zarządzenia Nr 1258/2011 Prezydenta Miasta Płocka z dnia 30 grudnia 2011 roku w sprawie zatwierdzenia Regulaminu Organizacyjnego Ośrodka Rodzinnej Pieczy Zastępczej z siedzibą w Płocku zmienia się schemat organizacyjny stanowiący załącznik do Regulaminu, który otrzymuje brzmienie określone w załączniku do niniejszego Zarządzenia.

§ 2

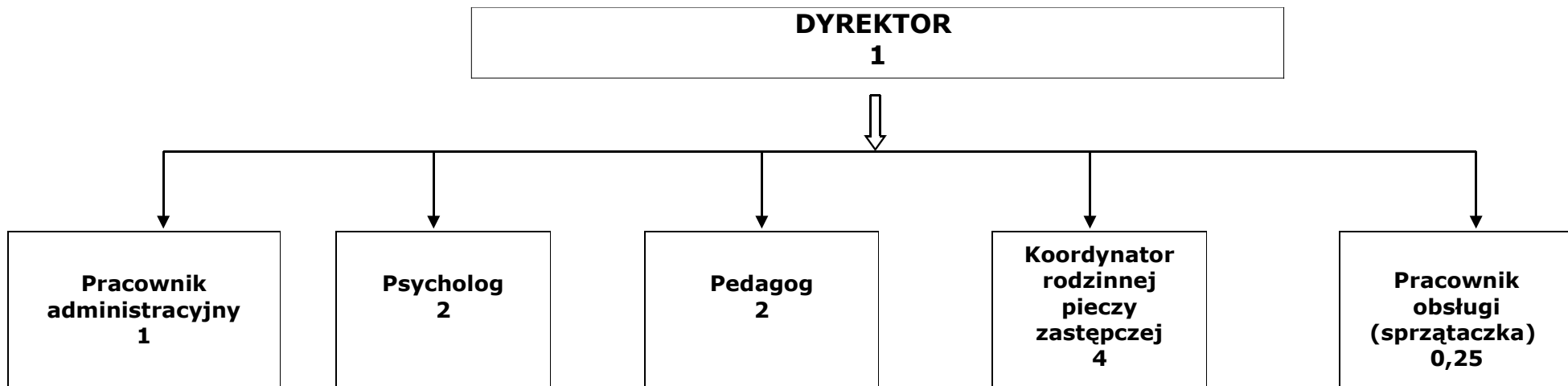
Wykonanie Zarządzenia powierza się Zastępcy Prezydenta Miasta Płocka ds. Polityki Społecznej.

§ 3

Zarządzenie wchodzi w życie z dniem podpisania.

Prezydent Miasta Płocka
/-/ Andrzej Nowakowski

SCHEMAT ORGANIZACYJNY OŚRODKA RODZINNEJ PIELICZY ZASTĘPCZEJ W PŁOCKU



Łączna ilość etatów: 10,25, w tym:

| | |
|---|------------|
| Dyrektor | 1 etat |
| Pracownik administracyjny | 1 etat |
| Psycholog | 2 etaty |
| Pedagog | 2 etaty |
| Koordynator rodzinnej pieczy zastępczej | 4 etaty |
| Pracownik obsługi (sprzątaczką) | 0,25 etatu |