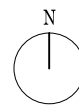


Rys. 1. Plan orientacyjny - lokalizacja



Legenda:

lokalizacja inwestycji



Tytuł opracowania

Centrum Sportów Ekstremalnych - budowa pumptrecku czyli toru do jazdy na rolkach, rowerze i deskorolkach - Budżet Obywatelski.

<i>Investor</i>	<i>Umowa</i>
-----------------	--------------

Gmina - Miasto Płock ul. Stary Rynek 1 09-400 Płock	78/WIR-1/Z/737/2016 z dnia 19.04.2016r
---	---

Obiekt

Teren w dzielnicy Podolszyce w Płocku, zlokalizowany pomiędzy Parkiem Północnym a ulicami Hubalczyków, Kutrzeby, Ofiar Katynia, Obrońców Helu na działkach nr 293/49, 293/187, 293/188, 2906/147, 2906/148, 2906/149, 2906/150, 2906/119

Projektant

BTProject
ul. Sytkowska 43, 60-413 Poznań, NIP 7822511954

Tytuł rysunku

Lokalizacja

Nr rysunku 1	Skala -	Faza Koncepcja	Data X 2016
-----------------	------------	-------------------	----------------

architektura
mgr inż. arch. Bartosz Kąkolewicz
(upr. nr WP-OIA/OKK/UpB/33/2009)

architektura krajobrazu
mgr inż. arch. kraj. Marta Tomasiak
mgr inż. arch. kraj. Paulina Rduch