

**UCHWAŁA NR 729/XLI/2018
RADY MIASTA PŁOCKA**

z dnia 25 stycznia 2018 r.

w sprawie uzgodnienia realizacji inwestycji celu publicznego w zakresie koniecznej wycinki drzew na działkach 4/5, 4/6 (obr.8) wchodzących w skład Zespołu Przyrodniczo – Krajobrazowego Jaru Rzeki Brzeźnicy.

Na podstawie art. 7 ust. 1 pkt 1 i art. 18 ust. 2 pkt 15 ustawy o samorządzie gminnym (Dz. U. 2017 r. poz.1875 ze zmianami) z art. 45 ust. 1 pkt 1, ust. 2 pkt 2 ustawy z dnia 16 kwietnia 2004 r. o ochronie przyrody (Dz. U. 2016 r. poz. 2134 ze zmianami) oraz §4 ust. 2 uchwały nr 524/XXX/2017 Rady Miasta Płocka z dnia 28.03.2017 r. w sprawie Zespołu Przyrodniczo – Krajobrazowego Jaru Rzeki Brzeźnicy, Rada Miasta Płocka uchwala co następuje:

§ 1. Opiniuję pozytywnie realizację inwestycji celu publicznego w ramach zadania „Rozbiórka istniejącego i budowa nowego mostu przez rzekę Brzeźnicę w ciągu drogi wojewódzkiej nr 559 (ul. Dobrzyńska) w Płocku” wg: „Opracowania dokumentacji projektowej rozbiórki istniejącego i budowy nowego mostu przez rzekę Brzeźnicę w ciągu drogi wojewódzkiej nr 559 (ul. Dobrzyńska) w Płocku” w zakresie koniecznej wycinki drzew na terenie Zespołu Przyrodniczo – Krajobrazowego Jaru Rzeki Brzeźnicy.

§ 2. Plan wycinki w ramach zadania pt.:„Opracowanie dokumentacji projektowej rozbiórki istniejącego i budowy nowego mostu przez rzekę Brzeźnicę w ciągu drogi wojewódzkiej nr 559 (ul. Dobrzyńska) w Płocku” stanowi załącznik nr 1 do uchwały.

§ 3. Projekt nasadzeń rekompensacyjnych w ramach zadania inwestycyjnego pn.:„Opracowanie dokumentacji projektowej rozbiórki istniejącego i budowy nowego mostu przez rzekę Brzeźnicę w ciągu drogi wojewódzkiej nr 559 (ul. Dobrzyńska) w Płocku” stanowi załącznik nr 2 do uchwały.

§ 4. Wykaz drzew stanowiących nasadzenia rekompensujące planowaną wycinkę drzew w związku z realizacją inwestycji stanowi załącznik nr 3 do uchwały.

§ 5. Lokalizacja dodatkowych planowanych do nasadzeń drzew na terenie Zespołu Przyrodniczo – Krajobrazowego Jaru Rzeki Brzeźnicy – działka o nr ewid. 2/16 stanowi załącznik nr 4 do uchwały.

§ 6. Wykaz drzew planowanych do nasadzeń w roku 2018 na terenie Zespołu Przyrodniczo-Krajobrazowego Jaru rzeki Brzeźnicy na działce o nr ewid. 2/16 stanowi załącznik nr 5 do uchwały.

§ 7. Wykonanie uchwały powierza się Prezydentowi Miasta Płocka.

§ 8. Uchwała wchodzi w życie z dniem podjęcia.

Przewodniczący Rady Miasta
Płocka

Artur Jaroszewski



PLAN WYCINKI

w ramach zadania pt.:

„Opracowanie dokumentacji projektowej rozbiórki istniejącego i budowy nowego mostu przez rzekę Brzeźnicę w ciągu drogi wojewódzkiej nr 559 (ulica Dobrzyńska) w Płocku”

- Inwestor: **Gmina Miasto Płock – Miejski Zarząd Dróg Jednostka Budżetowa,
ul. Bielska 9/11
09-400 Płock**
- Umowa: **nr 23/MZD/U/2016 z dnia 22 marca 2016r.**
- Obiekt: **Most drogowy**
- Lokalizacja: **Województwo: mazowieckie, Powiat: m. Płock, Jednostka ew.:
M. Płock, Działki ew.: 119, 121 (obręb 0003), 206 (obręb 0004), 4/5
i 4/6 (obręb 0008)**
- Branża: **Zieleń**

<i>Autorzy opracowania</i>	<i>Imię i nazwisko</i>	<i>Podpis</i>
<i>Opracował</i>	mgr inż. Wojciech Giszczak	
<i>Opracował</i>	mgr inż. Paweł Wątroba	

Spis treści

1	Informacje ogólne	3
1.1	Adres obiektu	3
1.2	Przedmiot opracowania	3
2	Informacje szczegółowe	3
3	Inwentaryzacja dendrologiczna	4
3.1	Wykaz zieleni z zawarciem informacji o przeznaczeniu do wycinki	4
4	Wnioski i zalecenia	14
5	Opracowanie graficzne	14

1 Informacje ogólne

1.1 Adres obiektu

Teren opracowania zlokalizowany jest w Płocku, na terenie działek nr 119, 121 (obręb 0003), 206 (obręb 0004), 4/5 i 4/6 (obręb 0008). Teren opracowania znajduje się na dwóch brzegach rz. Brzeźnicy wzdłuż mostu na drodze wojewódzkiej nr 559 (ulica Dobrzyńska). Od wschodu teren sąsiaduje z przylegającymi terenami zabudowanymi, od północy i zachodu z ogródkami działkowymi, od południa z niezabudowanymi terenami zieleni nieurządzonej.

Teren opracowania **częściowo objęty jest miejscowym planem zagospodarowania terenu** (Uchwała Nr 798/XLV/05 Rady Miasta Płocka z 27 września 2005 roku), w którym fragment południowej części terenu opracowania oznaczony jest symbolem KG – tereny komunikacji, ulica główna.

1.2 Przedmiot opracowania

Przedmiotem opracowania jest wykonanie inwentaryzacji dendrologicznej na działkach nr 119, 121 (obręb 0003), 206 (obręb 0004), 4/5 i 4/6 (obręb 0008) w Płocku. Powierzchnia terenu opracowania wyniosła 0,79 ha. Zakres opracowania został oznaczony na załączniku graficznym (rys. 1).

2 Informacje szczegółowe

- Całość opracowania stanowi część opisowa wraz z częścią graficzną (rys. 2) i nie należy rozpatrywać ich osobno.

3 Inwentaryzacja dendrologiczna

3.1 Wykaz zieleni z zawarciem informacji o przeznaczeniu do wycinki

Tab.2. – szczegółowa inwentaryzacja dendrologiczna

Nr inw .	Nazwa łacińska	Nazwa polska	Obwód pnia na wys.= 130 cm [cm]	Wys. [m]	Śr. korony [m]	Opis	Stan sanitarny	Wycinka
1	<i>Acer platanoides</i>	klon pospolity	75+66+48	8	7	Rośnie na skarpie. Od zach. w odl. 1 m bet. chodnik z krawężnikiem. Od podstawy trzy pnie. Na pniach liczne ślady cięć.	SD	Do usunięcia
2	<i>Fraxinus pennsylvanica</i>	jesion pensylwański	53	8,5	5	Rośnie cz. na skarpie, w zagęszczeniu. Pień odchylony od pionu w kier. pld. o 20°. Na pniu liczne ślady cięć. Korona wysoko osadzona.	SS	Do usunięcia
3	<i>Fraxinus pennsylvanica</i>	jesion pensylwański	50	8	5	Rośnie cz. na skarpie, w zagęszczeniu. Pień łukowato wygięty w kier. zach.; na pniu liczne ślady cięć.	SS	Do usunięcia
4	<i>Fraxinus pennsylvanica</i>	jesion pensylwański	188	15	12	Na h= 1,8 m i 2 m wygonione konary w kier. pln. i zach. Na pniu liczne ślady cięć. Rozwidlenie U- kształtne na h= 3 m na dwa konary konstrukcyjne. W koronie liczne wylamania, przewieszane konary, posusz ok. 30%; gniazdo ptasie.	SS	-
5	<i>Fraxinus pennsylvanica</i>	jesion pensylwański	51+29+27+19+18	8	6	Forma wielopniowa. Pień główny z licznymi odrostami korzeniowymi dorastającymi do wys. korony. Pnie odchylone od pionu w kier. pld. o 10-30°.	SS	-
6	<i>Quercus robur</i>	dąb szypułkowy	87	12	10	Rośnie na skarpie, w dużym zagęszczeniu. U podstawy odrosty korzeniowe. Pień odchylony od pionu w kier. pld. o 20°.	SD	-
7	<i>Fraxinus pennsylvanica</i>	jesion pensylwański	73+31	11	9	Rośnie na skraju skarpy, w dużym zagęszczeniu. U podstawy liczne odrosty korzeniowe. Pień główny odchylony od pionu w kier. wsch. o 40° wyżej łukowato wygięty, jeden z odrostów korzeniowych odchylony od pionu w kier. zach. o 20°. Na pniu głównym liczne ślady cięć.	SS	-
8	<i>Fraxinus pennsylvanica</i>	jesion pensylwański	81	13	8	Rośnie na skraju skarpy, w zagęszczeniu. Pień odchylony od pionu w kier. wsch. o 10- 30°. U podstawy od wsch. ubytek wgłębny dł. 30 cm, szer. 3 cm. Rozwidlenie na h= 1,7 m na dwa konary konstrukcyjne.	SS	-
9	<i>Acer platanoides</i>	klon pospolity	56	10	6	Rośnie na skarpie, w dużym zagęszczeniu. U podstawy odrosty korzeniowe. Wielostronna krzywizna pnia.	SS	-
10	<i>Salix alba</i>	wierzba biała	130+100	15	12	Rośnie na skarpie, w dużym zagęszczeniu. Rozwidlenie na h= 1,2 m na dwa konary konstrukcyjne odchylone od siebie pod kątem 45°. W koronie posusz konarowy ok. 30%.	SS	-
11	<i>Salix alba</i>	wierzba biała	184	16	14	Rośnie na skarpie, w dużym zagęszczeniu. Pień odchylony od pionu w	SS	-

						kier. płn. o 20°. Rozwidlenie na h= 2 m na trzy konary konstrukcyjne. Korona rozwinięta w kier. zach., w koronie posusz konarowy ok. 30%; gniazdo ptasie.		
12	<i>Fraxinus pennsylvanica</i>	jesion pensylwański	62	12	6	Rośnie na skarpie, w dużym zagęszczeniu. Pień łukowato wygięty w kier. płn.- zach. Korona asymetryczna, rozwinięta jednostronnie w kier. płn.- zach.	SS	-
13	<i>Populus alba</i>	topola biała	207	16	12	Od zach. w odl. 15 cm ogrodzenie, w odl. 30 cm bet. chodnik z krawężnikiem. Na h= 1,6 m ślad cięcia, całkowicie zakalusowany.	SD	Do usunięcia
14	<i>Populus alba</i>	topola biała	151	14	11	Od zach. w odl. 20 cm ogrodzenie, w odl. 40 cm bet. chodnik. Rozwidlenie U- kształtne na h= 1,5 m na pień główny i konar boczny. Korona rozwinięta w kier. zach.	SD	Do usunięcia
15	<i>Fraxinus excelsior</i>	jesion wyniosły	71+67	15	10	Rośnie na skarpie, w dużym zagęszczeniu. Od podstawy dwa pnie i odrosty korzeniowe. Pnie przeplatają się ze sobą i zrastają punktowo na h= 3,5 m. Korona przeważa w kier. zach. w 80%.	SD	Do usunięcia
16	<i>Salix alba</i>	wierzba biała	150	15	11	Rośnie w zagęszczeniu. Pień odchylony od pionu w kier. płd.- wsch. o 30°. Na h= 1,6 m konar boczny. W koronie jeden z konarów konstrukcyjnych wyłamany i liczne wyłamania innych konarów. Posusz ok. 20%.	SS	-
17	<i>Fraxinus excelsior</i>	jesion wyniosły	98	14	11	Rośnie na skarpie. Pień odchylony w kier. płn.- zach. o 20°. Korona wysoko osadzona, posusz ok. 10%.	SD	-
18	<i>Fraxinus excelsior</i>	jesion wyniosły	53	11	7	Rośnie na skarpie, w zagęszczeniu. Wielostronna krzywizna pnia. Korona rozwinięta w kier. zach.	SS	Do usunięcia
19	<i>Fraxinus pennsylvanica</i>	jesion pensylwański	52	10	6	Rośnie na skarpie, w dużym, zagęszczeniu. Korona wysoko osadzona, rozwinięta w kier. zach.	SS	Do usunięcia
20	<i>Acer platanoides</i>	klon pospolity	54	12	9	Rośnie na skarpie, w zagęszczeniu, pod okapem innych drzew. Korona rozwinięta w kier. płn.- zach.	SD	-
21	<i>Salix alba</i>	wierzba biała	106	5	2	Drzewo martwe. Rośnie na skarpie. Pień wypróchniał z widocznymi owocnikami grzybów, odchylony od pionu w kier. płn.- zach. o 30°, złamany na h= 3,5 m.	SZ	Do usunięcia
22	<i>Fraxinus excelsior</i>	jesion wyniosły	55	14	6	Rośnie na skarpie, w zagęszczeniu. Korona wysoko osadzona, posusz ok. 10%.	SD	Do usunięcia
23	<i>Acer platanoides</i>	klon pospolity	62	12	8	Rośnie na skarpie, w dużym zagęszczeniu. Pień odchylony od pionu w kier. płn.- zach. o 20°. Rozwidlenie U- kształtne na h= 1,6 m na dwa konary konstrukcyjne. Korona przerasta się z koroną nr. 25.	SD	Do usunięcia
24	<i>Acer platanoides</i>	klon pospolity	73+39	12	8	Rośnie na skarpie. Na h= 1,1 m konar boczny. Pień odchylony od pionu w kier. płn.- zach. o 10°, wyżej łukowato wygięty. Korona przerasta się z koroną nr. 25.	SS	Do usunięcia
25	<i>Salix alba</i>	wierzba biała	131	15	11	Rośnie na skarpie, w zagęszczeniu. Pień odchylony od pionu w kier. płn. o 15°. Korona zamierająca, w koronie liczne wyłamania konarów konstrukcyjnych.	SZ	Do usunięcia

26	<i>Acer platanoides</i>	klon pospolity	62	12	8	Rośnie na skarpie, pod okapem nr. 27. Pień odchylony od pionu w kier. zach. o 20°. Korona przerasta się z koronami innych drzew.	SS	Do usunięcia
27	<i>Populus alba</i>	topola biała	210	20	12	U podstawy złamany konar boczny na dł. 50 cm. Pień odchylony od pionu w kier. płn. o 25° do wys. rozwidlenia. Rozwidlenie U- kształtne na h= 2 m na dwa pnie. Na pniu budka łęgowa.	SS	Do usunięcia
28	<i>Populus alba</i>	topola biała	138	19	11	Rośnie pod okapem nr. 27. Pień odchylony od pionu w kier. płn. o 30°. Pień silnie zdeformowany o wielostronnej krzywiźnie. W koronie posusz konarowy ok. 30%, przewieszzone konary; budka łęgowa.	SS	Do usunięcia
29	<i>Tilia cordata</i>	lipa drobnolistna	58	12	8	Rośnie pod okapem nr. 27. Korona asymetryczna, rozwinięta jednostronnie w kier. płn.- wsch. W koronie pojedyncza wylamana i przewieszona gałąź.	SS	Do usunięcia
30	<i>Acer platanoides</i>	klon pospolity	62	12	7	Rośnie w dużym zagęszczeniu, pod okapem innych drzew. Rozwidlenie na h= 1,9 m na dwa konary konstrukcyjne. Korona przeważa w kier. wsch. w 90%; w koronie budka łęgowa.	SS	-
31	<i>Populus alba</i>	topola biała	155	20	12	Korona wysoko osadzona, rozwinięta w kier. płd.- wsch. W koronie posusz ok. 15%, liczne wylamania; budka łęgowa.	SS	-
32	<i>Populus alba</i>	topola biała	235	22	16	Rośnie na skarpie brzegowej cieklu wodnego, od płd. wypłukany grunt. Pień łukowato wygięty w kier. płd.- wsch. Korona rozwinięta w kier. płd.- wsch. W koronie posusz konarowy ok. 30%, liczne wylamania; wierzchołek zniekształcony.	SS	-
33	<i>Carpinus betulus</i>	grab pospolity	105	10	8	Rośnie na skarpie. Od płd. nadsypyany grunt w odziomku. Pień łukowato wygięty w kier. płd.- zach. Na pniu od płn. drobne uszkodzenia mechaniczne do h= 1,2 m; liczne ślady cięć. Korona rozwinięta jednostronnie w kier. płd.- zach. W koronie liczne wylamania, posusz ok. 20%.	SS	Do usunięcia
34	<i>Acer platanoides</i>	klon pospolity	155	18	11	Rośnie na skarpie. Od podstawy dwa pnie zrosnięte ze sobą o wys. rozwidlenia; w miejscu zrosnięcia od zach. ubytek z wypróchnieniem na h= 15- 110 cm, szer. do 2 cm. Pień odchylony od pionu w kier. płn.- zach. o 15°. Rozwidlenie V- kształtne na dwa konary konstrukcyjne na h= 2,5 m. Korona rozwinięta w kier. zach., przerasta się z koroną nr. 35.	SS	Do usunięcia
35	<i>Acer platanoides</i>	klon pospolity	107	14	10	Rośnie na skarpie. U podstawy od zach. ubytek wgłębny d= 5 cm ze zbierającą się wodą. Pień odchylony od pionu w kier. zach. o 20°. Na h= 1,6 m suchy konar boczny. Korona przerasta się z koroną nr. 34; w koronie posusz ok. 10%.	SS	Do usunięcia
36	<i>Acer platanoides</i>	klon pospolity	96	15	9	Rośnie na skarpie. Pień odchylony od pionu w kier. zach. o 20°. Korona rozwinięta w kier. zach., w koronie gniazdo ptasie.	SS	Do usunięcia
37	<i>Quercus robur</i>	dąb szypułkowy	61	9	7	Rośnie na skarpie. Od zach. w odl. 1,5 m ciek wodny. Na pniu ślady cięć całkowicie i cz. zakalusowane. Rozwidlenie na h= 2,2 m na trzy konary konstrukcyjne.	SD	-
38	<i>Populus alba</i>	topola biała	127	12	10	Rośnie bezpośrednio na brzegu cieklu wodnego, na skraju skarpy.	SS	-

						Wielostronna krzywizna pnia. Na pniu liczne ślady cięć. Rozwidlenie U-kształtne na h= 2,5 m na dwa konary konstrukcyjne. W koronie gniazdo ptasie.		
39	<i>Populus alba</i>	topola biała	117	15	10	Rośnie na skarpie. Pień odchylony od pionu w kier. płn.- wsch. Posusz ok. 15%.	SS	-
40	<i>Salix alba</i>	wierzba biała	188+108+101	14	11	Od wsch. w odl. 1,2 m naw. asfaltowa, od płn. w odl. 1,5 m ciek wodny. Od podstawy trzy pnie, liczne odrosty korzeniowe. Cz. konarów konstrukcyjnych zamierająca. W koronie ślady cięć, posusz ok. 15%.	SS	-
41	<i>Acer campestre</i>	klon polny	54+42+37+36+34+33+32+30+25+23+20	8	9	Rośnie na wzniesieniu terenu, pod okapem innych drzew. Od płd.- zach. w odl. 0,8 m chodnik z płyt bet.; od płn. i płn.- wsch. w odl. 1 m ścieżka pieszka. Forma wielopniowa. Jeden z pni z ubytkiem powierzchniowym od zach. z odsłoniętym spękany drewnem i śladami żerowania owadów na h= 1,1- 1,4 m i 1,6- 1,7 m. Na pniach i w koronie liczne ślady cięć.	SS	-
42	<i>Acer campestre</i>	klon polny	81	11	7	Rośnie w dużym zagęszczeniu. Korona rozwinięta w kier. płn.- wsch.	SD	-
43	<i>Acer platanoides</i>	klon pospolity	51	11	8	Rośnie na skarpie, w dużym zagęszczeniu. Pień odchylony od pionu w kier. wsch. o 15°. Wierzchołek zniekształcony.	SS	Do usunięcia
44	<i>Populus alba</i>	topola biała	185	20	15	Rośnie na skarpie. Rozwidlenie U- kształtne na h= 2,7 m na dwa konary konstrukcyjne. W koronie ślady cięć, liczne wylamania, posusz ok. 30%.	SS	-
45	<i>Populus alba</i>	topola biała	115+56	10	12	Rośnie w dużym zagęszczeniu. Rozwidlenie na h= 1,1 m na dwa konary konstrukcyjne, w tym cieńszy martwy, grubszy odchylony od pionu w kier. płd.- wsch. na h= 3 m o 50°. Na pniu liczne pędy odroślowe. Korona wysoko osadzona, zdeformowana.	SS	Do usunięcia
46	<i>Acer platanoides</i>	klon pospolity	72	15	8	Rośnie na skarpie, w dużym, zagęszczeniu, pod okapem innych drzew. Korona przerzedzona, wysoko osadzona, przerasta się z koronami innych drzew.	SS	Do usunięcia
47	<i>Populus alba</i>	topola biała	139	17	10	Rośnie na skarpie, w dużym zagęszczeniu. Wielostronna krzywizna pnia. Korona przerasta się z koronami innych drzew. W koronie posusz ok. 15%, wierzchołek zdeformowany.	SS	-
48	<i>Acer platanoides</i>	klon pospolity	74+65	15	11	Rośnie na skarpie, w dużym zagęszczeniu. Pień wyrasta pod kątem 90° do skarpy. Od płd. odsłonięty korzeń na dł. 1 m. Rozwidlenie na dł.= 0,5 m na dwa pnie odchylone od pionu w kier. płd. o 20- 40°. Korona wysoko osadzona, przerasta się z koronami innych drzew.	SS	-
49	<i>Acer campestre</i>	klon polny	66	13	7	Rośnie na skarpie, w dużym zagęszczeniu. Od wsch. i zach. odsłonięte korzenie na dł. 20 cm. Wielostronna krzywizna pnia. Korona wysoko osadzona.	SS	-
50	<i>Salix alba</i>	wierzba biała	219	18	12	Rośnie na skarpie, w dużym zagęszczeniu. Pień odchylony od pionu w kier. płd. o 50°. Rozwidlenie na h= 4 m na dwa konary konstrukcyjne. W koronie liczne wylamania, posusz konarowy ok. 30%.	SS	-
51	<i>Acer</i>	klon polny	65	14	8	Rośnie na skarpie. Pień od h= 7 m łukowato wygięty w kier. płd.- wsch.	SS	-

	<i>campestre</i>					Posusz ok 10%.		
52	<i>Salix alba</i>	wierzba biała	134* (*- mierzony na dł.= 130 cm)	6	10	Drzewo martwe, przewrócone.	SZ	-
53	<i>Acer campestre</i>	klon polny	77	16	9	Rośnie na skarpie, w dużym zagęszczeniu. Korona wysoko osadzona, przerasta się z koroną nr. 50. W koronie liczne przewieszane suche konary.	SS	-
54	<i>Acer campestre</i>	klon polny	81	15	8	Rośnie na skarpie, w dużym zagęszczeniu, pod okapem drzew nr 50, 53. Pień odchylony od pionu w kier. pld. o 25°.	SS	-
55	<i>Acer campestre</i>	klon polny	114	17	9	Rośnie w dużym zagęszczeniu. Pień odchylony od pionu w kier. wsch. o 35°. Rozwidlenie na h= 2,5 m na dwa konary konstrukcyjne. W koronie posusz ok. 35%.	SS	-
56	<i>Fraxinus excelsior</i>	jesion wyniosły	81	17	8	Rośnie na skarpie. Pień łukowato wygięty w kier. pld. do h= 2 m, wyżej prostuje. Korona wysoko osadzona.	SS	Do usunięcia
57	<i>Acer platanoides</i>	klon pospolity	88	19	9	Rośnie na skarpie, w dużym zagęszczeniu. Korona wysoko osadzona.	SS	Do usunięcia
58	<i>Acer campestre</i>	klon polny	115	19	10	Rośnie w dużym zagęszczeniu. Pień łukowato wygięty w kier. pld., wyżej prostuje. Korona rozwinięta w kier. pld., posusz ok. 10%.	SS	Do usunięcia
59	<i>Acer campestre</i>	klon polny	62	10	6	Rośnie w dużym zagęszczeniu, pod okapem innych drzew. Pień odchylony od pionu w kier. pld. o 15°.	SS	Do usunięcia
60	<i>Acer campestre</i>	klon polny	86	16	8	Rośnie w dużym zagęszczeniu. Posusz ok. 10%.	SS	Do usunięcia
61	<i>Acer campestre</i>	klon polny	59	12	6	Rośnie na skarpie, w dużym zagęszczeniu, pod okapem innych drzew. Wielostronna krzywizna pnia. Korona przerasta się koronami innych drzew.	SS	Do usunięcia
62	<i>Acer platanoides</i>	klon pospolity	69	12	7	Rośnie na skarpie, w dużym zagęszczeniu. Pień odchylony od pionu w kier. pld. o 30°.	SS	Do usunięcia
63	<i>Acer campestre</i>	klon polny	65	13	6	Rośnie na skarpie, w dużym zagęszczeniu, pod okapem innych drzew. Korona wysoko osadzona, przerasta się z koronami innych drzew.	SS	Do usunięcia
64	<i>Acer campestre</i>	klon polny	69	12	6	Rośnie na skarpie, w dużym zagęszczeniu. Wielostronna krzywizna pnia. Uszkodzenia mechaniczne pnia od pld. na h= 1,1- 1,2 m całkowicie zakalusowane. W koronie posusz ok. 5%.	SS	Do usunięcia
65	<i>Acer campestre</i>	klon polny	55	12	6	Rośnie na skarpie, w dużym zagęszczeniu. Korona wysoko osadzona, posusz ok. 10%.	SS	Do usunięcia
66	<i>Acer campestre</i>	klon polny	77	17	9	Rośnie na skraju skarpy, w dużym zagęszczeniu. Korona wysoko osadzona, posusz ok. 20%.	SS	Do usunięcia
67	<i>Acer campestre</i>	klon polny	61	12	6	Rośnie na skarpie, w dużym zagęszczeniu, pod okapem. Pień odchylony od pionu w kier. pld.- wsch. o 20°. Korona wysoko osadzona.	SS	Do usunięcia
68	<i>Acer campestre</i>	klon polny	80+69	16	9	Rośnie na skarpie, w dużym zagęszczeniu. Rozwidlenie V- kształtne na h= 1,1 m na dwa konary konstrukcyjne. Korona wysoko osadzona, posusz ok. 15%.	SS	Do usunięcia

69	Acer campestre	klon polny	131+45	15	10	Rośnie na skarpie, w dużym zagęszczeniu. Od płu. bezpośrednio przy pniu bet. wzmocnienie skarpy. Pień odchylony od pionu w kier. płu. o 35°. Rozwidlenie U- kształtne na h= 1,4 m na dwa konary konstrukcyjne. Posusz ok. 20%.	SS	Do usunięcia
70	Acer campestre	klon polny	59+49	10	7	Rośnie na skarpie, w dużym zagęszczeniu, pod okapem innych drzew. Od płu. bezpośrednio przy pniu bet. wzmocnienie skarpy zalane tkanką przyranną. Rozwidlenie na h= 1,2 m na dwa konary konstrukcyjne. Na pniu na h= 1,7 m ubytek powierzchniowy z odsłoniętym, splekanym drewnem i śladami żerowanie owadów. W koronie posusz ok. 15%.	SS	Do usunięcia
71	Fraxinus excelsior	jesion wyniosły	106	15	11	U podstawy od pld. bezpośrednio przy pniu bet. wzmocnienie skarpy. Pień odchylony od pionu w kier. płu. o 20°, wyżej prostuje.	SS	Do usunięcia
72	Acer campestre	klon polny	70	14	6	Rośnie na skarpie, w zagęszczeniu. Wielostronna krzywizna pnia. Na pniu na h= 1,1- 1,5 m ubytek powierzchniowy przechodzący we wgłębny.	SS	Do usunięcia
73	Acer platanoides	klon pospolity	90	15	9	Rośnie na skarpie, w dużym zagęszczeniu. Od pld.- wsch. odsłonięty korzeń na dł. 1,5 m. Pień odchylony od pionu w kier. pld.-wsch. o 20°. Rozwidlenie na h= 2,5 m na dwa konary konstrukcyjne.	SS	Do usunięcia
74	Acer platanoides	klon pospolity	63	12	6	Rośnie na skarpie, w zagęszczeniu, pod okapem innych drzew. Od płu. od podstawy ubytek powierzchniowy przechodzący we wgłębny cz. zakalusowany do h= 1,8 m, szer. max 3 cm. Korona rozwinięta jednostronnie w kier. pld.	SS	Do usunięcia
75	Alnus glutinosa	olcha czarna	155	18	9	Od pld. w odl. 2,5 m ciek wodny. Pień od podstawy do h= 2 m przerośnięty grzybem; odchylony od pionu w kier. pld.- wsch. o 25°. Korona zamierająca. Może stanowić zagrożenie.	SZ	Do usunięcia
76	Alnus glutinosa	olcha czarna	164	14	15	Drzewo martwe. Od pld. w odl. 0,8 m ciek wodny. Rozwidlenie na h= 8 m na dwa konary konstrukcyjne złamane na h= 11 i 14 m. Stanowi zagrożenie.	SZ	Do usunięcia
77	Alnus glutinosa	olcha czarna	139	16	5	Drzewo zamierające. Od pld. w odl. 0,8 m ciek wodny. Pnie cz. okorowane. Korona zamierająca. Może stanowić zagrożenie.	SZ	Do usunięcia
78	Acer campestre	klon polny	90+87	14	9	Pień odchylony od pionu w kier. zach. o 20°. Rozwidlenie na h= 1,1 m na dwa konary konstrukcyjne. Korona przerasta się z koronami innych drzew; w koronie wyłamany konar boczny.	SS	Do usunięcia
79	Alnus glutinosa	olcha czarna	140	16	6	Drzewo zamierające. Rośnie bezpośrednio przy cieku wodnym. Pień cz. okorowany. Korona zamierająca. Może stanowić zagrożenie.	SZ	Do usunięcia
80	Acer campestre	klon polny	83	14	7	Rośnie na skarpie. Korona wysoko osadzona, przerasta się z koroną nr. 84.	SS	Do usunięcia
81	Salix alba	wierzba biała	281	20	14	Rośnie na skarpie. W odziumku od zach. ubytek wgłębny w miejscu wyłamania drugiego pnia d= 30 cm. Pień odchylony od pionu w kier. płu. o 30°; od pld. wypróchniały od podstawy do h= 1,1 m z licznymi owocnikami grzybów do h= 3 m. W koronie liczne wyłamania konarów konstrukcyjnych. Może stanowić zagrożenie.	SZ	Do usunięcia

82	Acer campestre	klon polny	85	16	7	Rośnie na skarpie, w dużym zagęszczeniu. Wielostronna krzywizna pnia.	SS	Do usunięcia
83	Alnus glutinosa	olcha czarna	143+142+140	18	12	Od pń. w odl. 2,5 m ciek wodny. Od podstawy trzy pnie zrosnięte ze sobą do h= 0,7 m i 0,6 m. Pnie odchylone od pionu w kier. pld.- wsch. 10- 40°. W koronie konary cz. okorowane. Korona zamierająca.	SZ	Do usunięcia
84	Alnus glutinosa	olcha czarna	125	16	8	Od pń. w odl. 2 m ciek wodny. Korona wysoko osadzona, w koronie posusz ok. 30%.	SS	Do usunięcia
85	Alnus glutinosa	olcha czarna	192	20	9	Drzewo zamierające. Od pń. w odl. 0,5 m ciek wodny. Pień od h= 1,5 m odchylony od pionu w kier. pld. o 30°. Korona zamierająca, w koronie liczne suche konary boczne. Może stanowić zagrożenie.	SZ	Do usunięcia
86	Acer campestre	klon polny	110	12	9	Rośnie na skarpie, w dużym zagęszczeniu. Od podstawy dwa pnie zrosnięte ze sobą do h= 1,7 m, przeplatające się ze sobą. Pnie odchylone od pionu w kier. pld. o 40- 45°.	SS	Do usunięcia
87	Acer campestre	klon polny	66+32	9	6	Rośnie w dużym zagęszczeniu. Od podstawy dwa pnie. Wierzchołek zniekształcony.	SS	Do usunięcia
88	Alnus glutinosa	olcha czarna	171	20	9	Od pń. w odl. 0,5 m ciek wodny. U podstawy owocniki grzyba. Korona wysoko osadzona, posusz ok. 40%.	SS	-
89	Acer platanoides	klon pospolity	51	11	5	Rośnie na skarpie, w dużym zagęszczeniu, pod okapem innych drzew. U podstawy owocniki grzybów. Od podstawy cz. zakalusowany ubytek powierzchniowy z początkami wypróchnienia na h= 10- 100 cm, szer. max. 15 cm. Pień odchylony od pionu w kier. pld. o 20°, od h= 3 m w kier. wsch. o 20°. Korona przerzedzona, posusz ok. 15%.	SS	Do usunięcia
90	Populus alba	topola biała	107	18	9	Rośnie pod okapem. Pień odchylony od pionu w kier. pń.- zach. o 25°. Korona rozwinięta w kier. pń.- zach.	SS	-
91	Acer campestre	klon polny	88+82+73+60+50	14	8	Forma wielopniowa. U podstawy od pld. bezpośrednio przy pniach bet. umocnienie skarpy wrosnięte cz. w jeden z pni. Jeden z pni z ubytkiem powierzchniowym od pld. na h= 15 cm dł. 15 cm, szer. 5 cm. Na pniu budka łęgowa.	SS	Do usunięcia
92	Alnus glutinosa	olcha czarna	53+30	14	6	Rośnie na skarpie, w dużym zagęszczeniu, pod okapem innych drzew. U podstawy od pld. bezpośrednio przy pniu bet. wzmocnienie skarpy. Pień odchylony od pionu w kier. zach. o 25°. Na pniu drobne uszkodzenia mechaniczne do h= 1,5 m. Na h= 1,2 m konar boczny. Korona wysoko osadzona.	SS	Do usunięcia
93	Populus alba	topola biała	240	19	16	Rośnie na skarpie. Od pld. w odl. 0,5 m bet. murek oporowy. Od podstawy od wsch. do h= 3 m ubytek głęboki z wypróchnieniem i śladami żerowania owadów, szer. max. 30 cm; od pń. wyrastający od podstawy płozący się konar boczny ścięty na dł. 4 m. Pień główny odchylony od pionu od h= 3 m w kier. pń.- zach. o 45°. W koronie posusz ok. 20%.	SS	Do usunięcia
94	Fraxinus	jesion wyniosły	60	12	6	Rośnie na skarpie. U podstawy zrosnięty z nr. 95. Korona przerzedzona,	SS	Do

	excelsior					posusz ok. 10%.		usunięcia
95	Salix alba	wierzba biała	168	17	11	Rośnie na skarpie. U podstawy zrosnięty z nr. 94. Pień odchylony od pionu w kier. zach. o 35°. Na pniu owocniki grzybów. W koronie liczne wylamania.	SS	Do usunięcia
96	Salix alba	wierzba biała	115	9	10	Rośnie na skarpie, w dużym zagęszczeniu. Pień kładący się w odchyleniu w kier. płn.- zach. o 90°. Korona przerzedzona. W koronie posusz ok. 20%.	SZ	Do usunięcia
97	Salix alba	wierzba biała	117+50	6	5	Rośnie na skarpie, w dużym zagęszczeniu. Bryła korzeniowa uniesiona od płd.- wsch. Pień kładący się w odchyleniu w kier. płn.- zach. o 80°, ścięty na dł. 6 m. Konar boczny na dł. 2 m.	SZ	Do usunięcia
98	Acer platanoides	klon pospolity	51+38	9	6	Rośnie w dużym zagęszczeniu. Od podstawy dwa pnie, w tym jeden odchylony od pionu w kier. zach. o 30°.	SS	-
99	Salix alba	wierzba biała	146	7	6	Rośnie w dużym zagęszczeniu. Pień kładący się w odchyleniu w kier. płn.- zach. o 70°. Na pniu ubytek powierzchniowy przechodzący we wgłębny z wypróchnieniem od płd. na h= 1 m dł. 15 cm, szer. 5 cm. Od płn. ubytek powierzchniowy z odsłoniętym, spękany drewnem i śladami żerowania owadów na h= 1,3- 1,7 m szer. max. 25 cm. W koronie liczne suche konary. Posusz ok. 30%.	SZ	-
100	Acer negundo	klon jesionolistny	126+88+67+50	12	14	Rośnie na skarpie, w zagęszczeniu. Od podstawy cztery pnie, w tym jeden wylamany, położony, dwa kolejne kładące się w odchyleniu w kier. płn. o 50° i w kier. płd. o 90°; czwarty pień prosty odchylony od h= 4 m w kier. płn.- zach. o 25°. W koronie posusz ok. 20%.	SS	-
101	Ulmus laevis	wiąz szypułkowy	65+35	9	5	Rośnie na skarpie. Od wsch. bezpośrednio przy pniu bet. umocnienie skarpy. Rozwidlenie na h= 0,6 m na dwa pnie, jeden odchylony od pionu w kier. płn. o 30°, drugi w kier. wsch. o 15°.	SS	Do usunięcia
102	-	-	64	6	6	Drzewo martwe. Rośnie na skarpie. Pień wypróchniały. Może stanowić zagrożenie.	SZ	-
103	Fraxinus excelsior	jesion wyniosły	114	16	9	Rośnie na skarpie. Pień łukowato wygięty w kier. płn., wyżej prostuje.	SD	-
104	Salix alba	wierzba biała	114+110	15	12	Rośnie na skarpie. Od podstawy dwa pnie. Jeden z pni odchylony od pionu w kier. zach. o 40°, drugi martwy, złamany na h= 2 m.	SS	-
105	Acer platanoides	klon pospolity	51	11	6	Rośnie na skarpie, w dużym zagęszczeniu. Korona wysoko osadzona, rozwinięta w kier. płn.	SS	-
106	Salix alba	wierzba biała	137	5	-	Rośnie na skarpie. Pień złamany w odziomku, drzewo położone na innych.	SZ	-
107	Salix alba	wierzba biała	150+116	3	-	Rośnie na skarpie. Od podstawy dwa pnie, oba złamane, położone na innych drzewach.	SZ	-
108	Fraxinus excelsior	jesion wyniosły	51+44+41+32	12	7	Rośnie na skarpie, w dużym, zagęszczeniu. Od podstawy cztery pnie zrosnięte ze sobą do h= 0,5 m. Korona wrasta w korony innych drzew.	SS	-
109	Salix alba	wierzba biała	145+84	14	11	Rośnie na skarpie. Od podstawy dwa pnie, jeden odchylony od pionu w	SS	-

						kier. zach. o 45° opiera się na konarze konstrukcyjnym drzewa nr 108; drugi o wielostronnej krzywiźnie. W koronie posusz ok 20%.		
110	Fraxinus excelsior	jesion wyniosły	60	13	7	Rośnie na skarpie, w dużym zagęszczeniu. Korona przerasta się z koronami innych drzew.	SD	-
111	Salix alba	wierzba biała	93	9	6	Rośnie na skraju skarpy. Pień odchylony od pionu w kier. płn.- wsch. o 30°. Pień od h= 2 m do 3,5 m wypróchniał na połowie obwodu. Stanowi zagrożenie dla ludzi i mienia.	SZ	-
112	Salix alba	wierzba biała	164	13	10	Rośnie na skarpie, w dużym zagęszczeniu. Rozwidlenie na h= 1,4 m na cztery konary konstrukcyjne, w tym jeden suchy. W koronie posusz ok. 15%.	SS	-
113	Salix alba	wierzba biała	136	14	8	Rośnie na skarpie. Pień odchylony od pionu w kier. zach. o 20°, wyżej prostuje. Korona rozwinięta w kier. zach., posusz ok. 20%.	SS	-
114	Fraxinus pennsylvanica	jesion pensylwański	65	9	7	Rośnie na skraju skarpy, w dużym zagęszczeniu. Pień odchylony od pionu w kier. płd. o 30°. Korona przeważa w kier. płd. w 85%.	SS	-
115	Fraxinus excelsior	jesion wyniosły	55	9	7	Korona rozwinięta w kier. płd.- wsch.	SS	-
116	Fraxinus excelsior	jesion wyniosły	140	12	8	Od wsch. w odl. 1,5 m naw. asfaltowa, od płn. w odl. 0,8 m latarnia. Pień odchylony od pionu w kier. wsch. o 15°.	SS	-
117	Populus alba	topola biała	125	8	4	Rośnie na skarpie, w dużym zagęszczeniu. Pień od h= 3 m odchylony od pionu w kier. płd. o 45°. Korona wysoko osadzona.	SS	Do usunięcia
118	Populus alba	topola biała	193	15	10	Od płn. w odl. 1,8 m chodnik bet., w odl. 0,5 m studnia. Pień od h= 1,7 m odchylony od pionu w kier. płn.-wsch. o 15°, na h= 2,5 m rozwidlenie na pień główny i konary boczne. Korona przerasta się z koronami innych drzew.	SD	Do usunięcia
119	Fraxinus excelsior	jesion wyniosły	71	14	7,5	Rośnie w zagęszczeniu. Pień odchylony od pionu w kier. płn.-zach. o 10°. W odziomku grunt nadsypany. Na pnii od strony płd. na h= 2,3 m blizna po cięciu konaru bocznego. Na h= 2,5 m rozwidlenie U-kształtne na dwa konary konstrukcyjne.	SS	Do usunięcia
120	Fraxinus excelsior	jesion wyniosły	34	7	3,5	Rośnie pod okapem innych drzew. Pień odchylony od pionu w kier. płd.-wsch. o 10°. Na pnii liczne ślady cięć do h= 3 m.	SS	Do usunięcia
121	Fraxinus excelsior	jesion wyniosły	57	15	7	Rośnie w zagęszczeniu. W odziomku grunt nadsypany. Pień odchylony od pionu w kier. płd. o 5°, na h= 0,5-1,1 m łukowato wygięty w kier. płn.-wsch. Korona wysoko osadzona.	SS	Do usunięcia
122	Fraxinus excelsior	jesion wyniosły	68	15	6	Rośnie w zagęszczeniu. W odziomku grunt nadsypany. Pień odchylony od pionu w kier. wsch. o 15°. Na pnii drobne uszkodzenie mechaniczne od strony płn. na h= 0,6 m. Korona wysoko osadzona.	SS	Do usunięcia
123	Fraxinus excelsior	jesion wyniosły	48	12	5	Rośnie w zagęszczeniu. W odziomku grunt nadsypany. Korona wysoko osadzona, rozwinięta w kier. płn.-zach.	SS	Do usunięcia
124	Fraxinus excelsior	jesion wyniosły	75	15	10	Rośnie w zagęszczeniu. W odziomku grunt nadsypany. Na h= 1 m kora naderwana, Na h= 3 m rozwidlenie V-kształtne na dwa konary	SS	Do usunięcia

						konstrukcyjne.		
125	<i>Fraxinus excelsior</i>	jesion wyniosły	47	12	4	Rośnie w zagęszczeniu. W odziomku grunt nadsypany. Pień odchylony od pionu w kier. płd. o 15°. Na pniu cz. zakalusowany ubytek powierzchniowy dł. 10 cm, szer. max. 10 cm. Korona wysoko osadzona, rozwinięta w kier. płd.- wsch.	SS	Do usunięcia
126	<i>Fraxinus excelsior</i>	jesion wyniosły	44	14	5	Rośnie pod okapem innych drzew. Pień od h= 0,4 m odchylony od pionu w kier. płd.-wsch. o 25°. Na pniu ślady cięć i wylamań konarów bocznych.	SS	-
127	<i>Salix sp.</i>	wierzba	68+76	10	7	Od podstawy dwa pnie zrosnięte do h= 0,4 m. W miejscu rozwidlenia ubytek wgłębny 20x20 cm. Jeden z pni o wielostronnej krzywiźnie, na h= 7 m zdeformowany- silnie łukowato wygięty do ziemi. Na drugim pniu do h= 1,5 m ubytki wgłębne, w tym jeden u podstawy 15x5 cm.	SZ	Do usunięcia

4 Wnioski i zalecenia

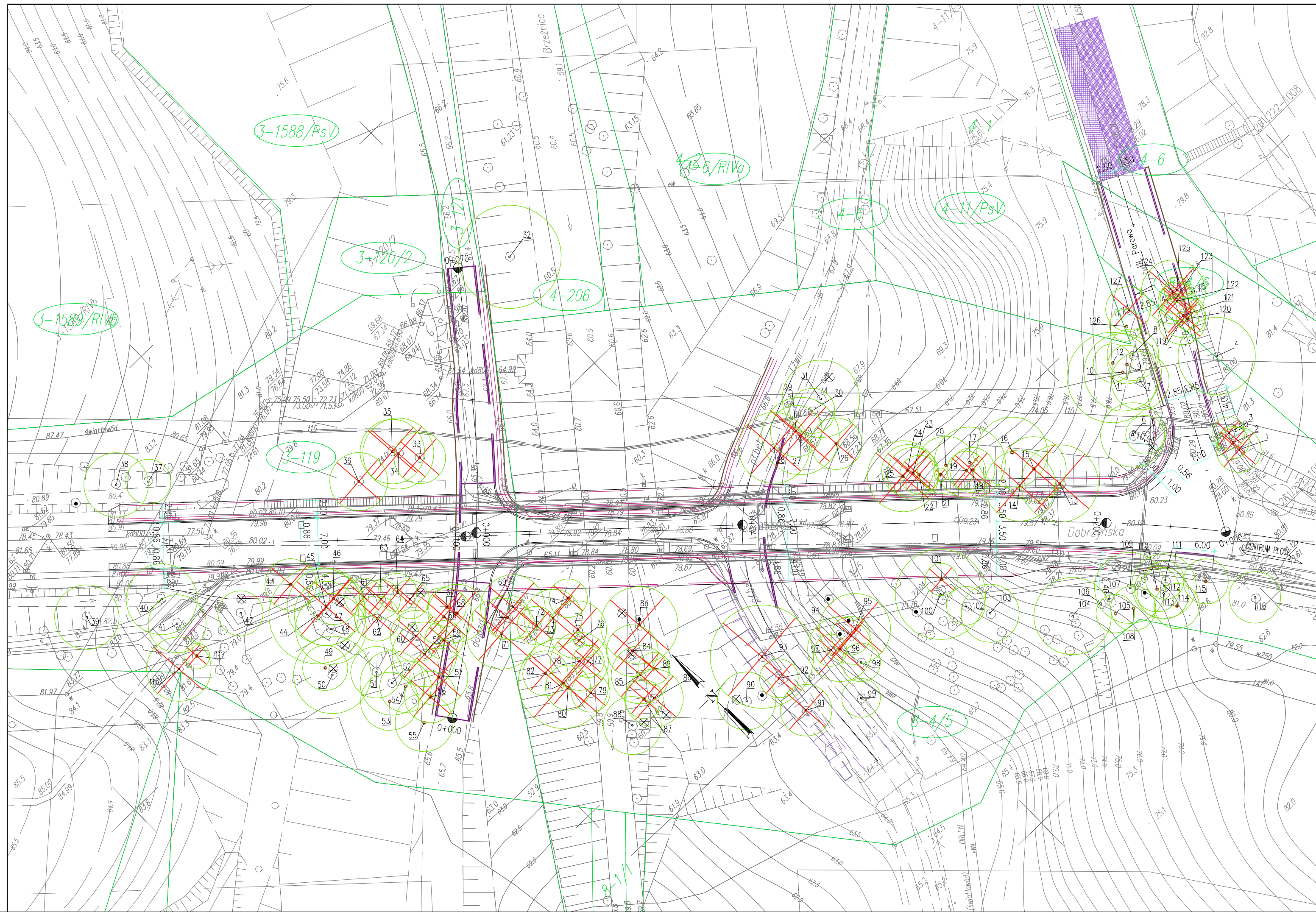
Przeprowadzona inwentaryzacja pozwoliła na określenie stanu zdrowotnego drzew:

- wskazanie drzew do wycinki z powodów sanitarnych,
- wskazanie kolizji z infrastrukturą drogową,
- wskazanie kolizji z inwestycją

Ze względu na kolizję ze skrajnią drogową, ze względów inwestycyjnych oraz z uwagi na niekorzystne oddziaływanie na projektowany obiekt budowlany należy usunąć 75 drzew (te które odpowiednio oznaczono w wykazie i na mapie)

5 Opracowanie graficzne

Rys. 2 – mapa w skali 1:500 z naniesioną lokalizacją drzewostanu oraz jego numeracją.



Legenda:

- Granice działek
- Numery działek w obszarze robót
- Brak drzewa w terenie
- Istniejące drzewo domierzone geodezyjnie
- Istniejące drzewo domierzone niegeodezyjnie
- Drzewa niewymagające zezwoleń na wycinkę
- Zasięg korony drzewa
- Nr inwentaryzacyjny drzewa zgodny z numerem w części opisowej
- X Drzewo przeznaczone do wycinki

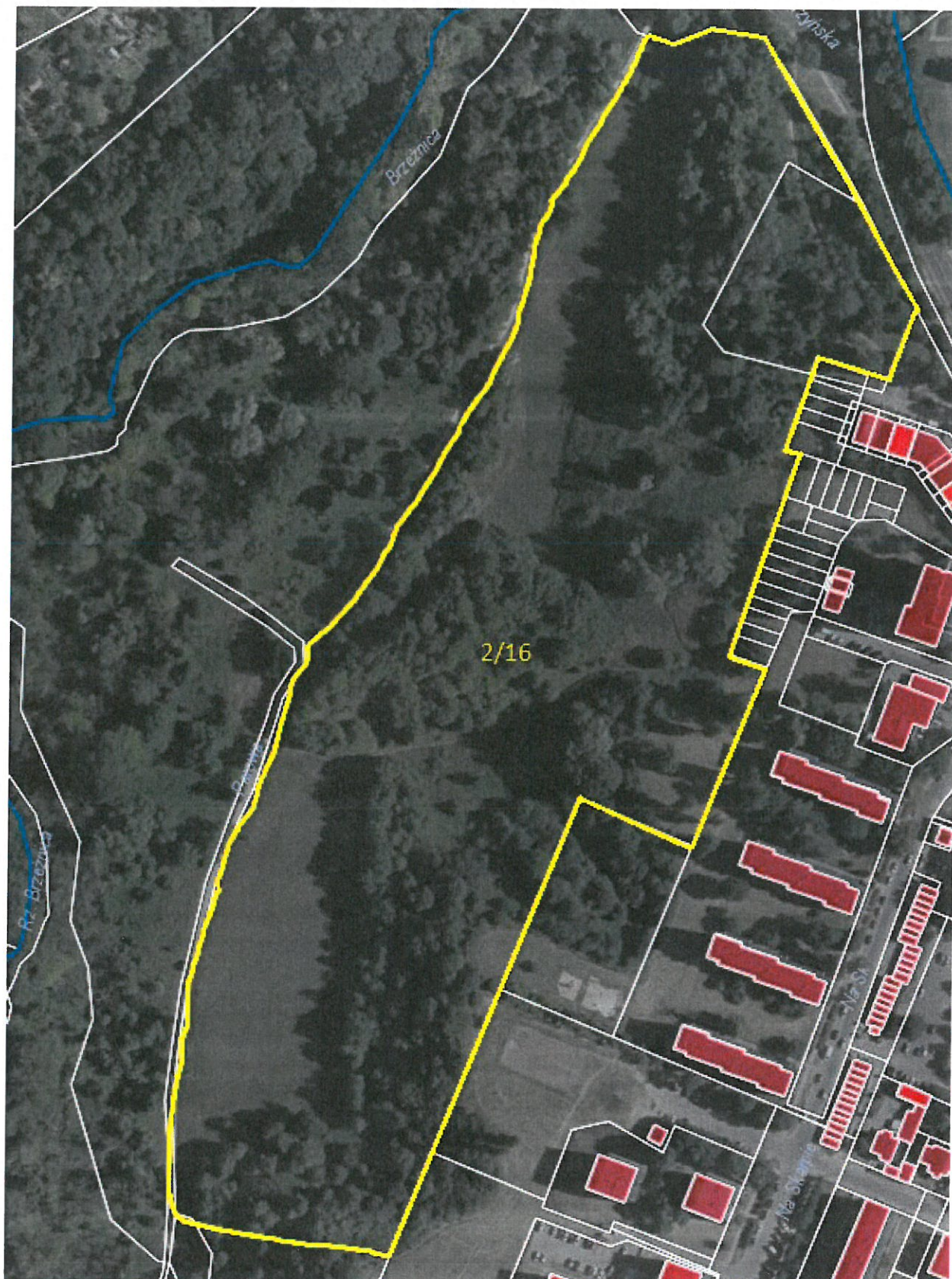
ZAMAWIAJĄCY: GMINA MIASTO PŁOCK - MIEJSKI ZARZĄD DRÓG ul. Bielska 9/11 09-400 Płock		 PŁOCK
JEDNOSTKA PROJEKTOWA: PBW INŻYNIERIA Sp. z o.o. ul. Sokolnicza 5 lok. 64-75 53-676 Wrocław		 PBW INŻYNIERIA
Nazwa zadania	Opracowanie dokumentacji projektowej rozbiórki istniejącego i budowy nowego mostu przez rzekę Brzeznica w ciągu drogi wojewódzkiej nr 559 (ulica Dobrzyńska) w Płocku	
Tytuł rysunku	Plan sytuacyjny z drzewami do wycinki	
Stadium	INWENTARYZACJA DENDROLOGICZNA	
Wykonat:	mgr inż. Wojciech Giszczak	Data: 02.2017r.
Wykonat:	mgr inż. Paweł Wątroba	Skala: 1:500
		Numer rysunku: 01
		Strona 15

Wykaz drzew stanowiących nasadzenia rekompensujące planowaną wycinkę drzew w związku z realizacją inwestycji.

1. Klon polny – 12 szt.
2. Klon zwyczajny - 5 szt.
3. Jesion wyniosły – 4 szt.
4. Grab pospolity – 10 szt.
5. Głóg jednoszyjkowy – 6 szt.
6. Czeremcha pospolita – 7 szt.
7. Dąb szypułkowy – 5 szt.
8. Lipa drobnolistna – 1 szt.
9. Wiąz szypułkowy – 5 szt.
10. Klon zwyczajny – 20 szt. - posadzony wzdłuż ścieżki rowerowej przy rondzie 19 P.P. Odsieczy Lwowa

Załącznik nr 4 do uchwały nr 729/XLI/2018 Rady Miasta Płocka z dnia 25 stycznia 2018 roku

Lokalizacja dodatkowych planowanych do nasadzeń drzew na terenie Zespołu Przyrodniczo – Krajobrazowego Jaru Rzeki Brzeźnicy - działka o nr ewid. 2/16



Wykaz drzew planowanych do nasadzeń w roku 2018 na terenie Zespołu Przyrodniczo- Krajobrazowego Jaru rzeki Brzeźnicy na działce o nr ewid. 2/16.

1. Klon polny - 10 szt.
2. Jesion wyniosły – 10 szt.
3. Czeremcha pospolita – 10 szt.
4. Dąb szypułkowy – 10 szt.
5. Wiąz szypułkowy – 10 szt.