

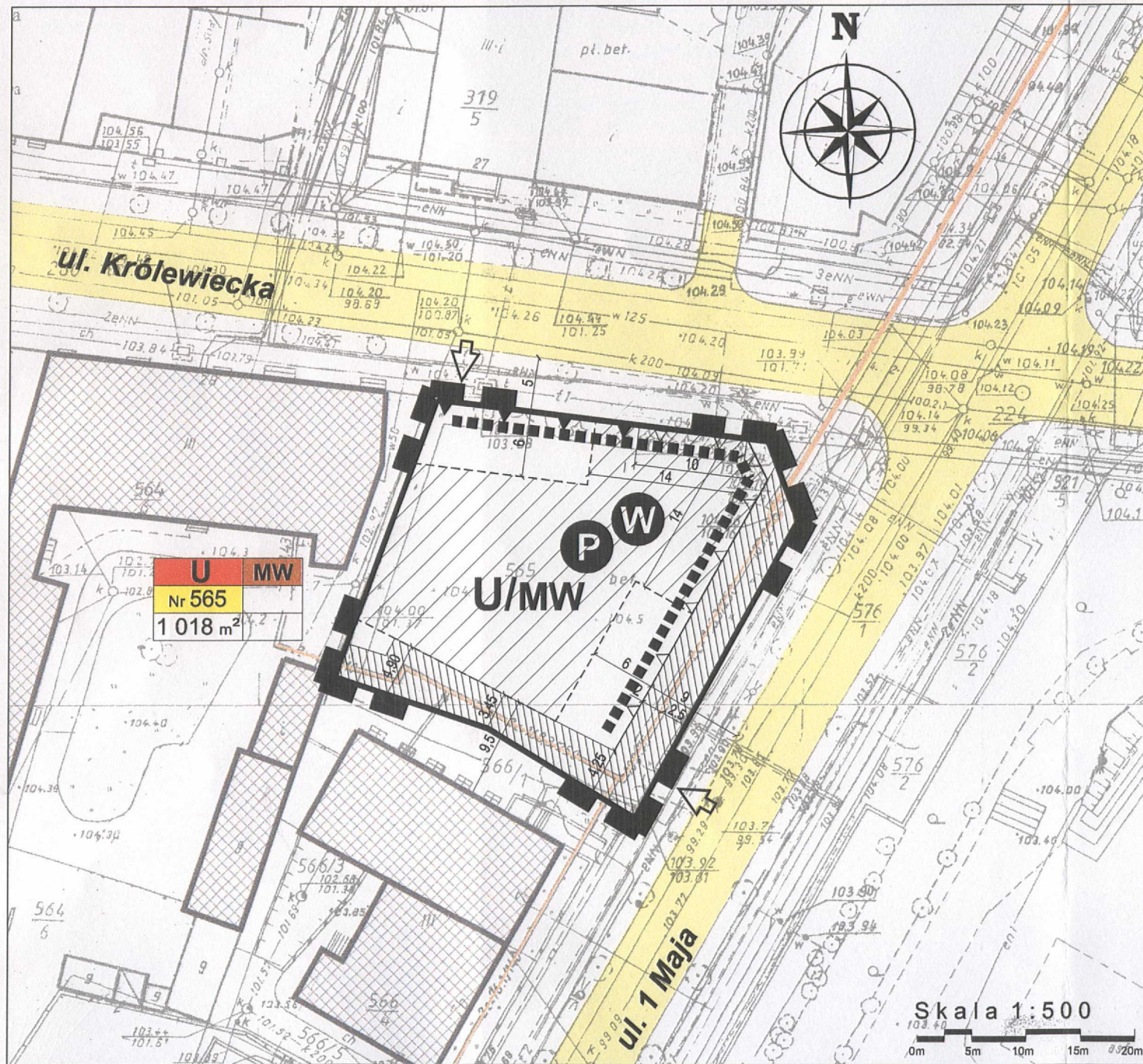
# Miejscowy plan zagospodarowania przestrzennego dla terenu położonego u zbiegu ulic: Królewieckiej i 1 Maja w Płocku.

**LEGENDA:**

	Granica obszaru planu
	Linia rozgraniczająca teren
	Obowiązująca linia zabudowy
	Maksymalna nieprzekraczalna linia zabudowy
	Linia szczególnie ekspozowanej elewacji
	Dominanta wysokościowa i przestrzenna
	Maksymalna powierzchnia realizacji dominanty wysokościowej
	Teren zabudowy usługowej i mieszkaniowej wielorodzinnej
	Strefa ograniczonego użytkowania od sieci ciepłowniczej
	Kierunki obsługi komunikacyjnej terenu

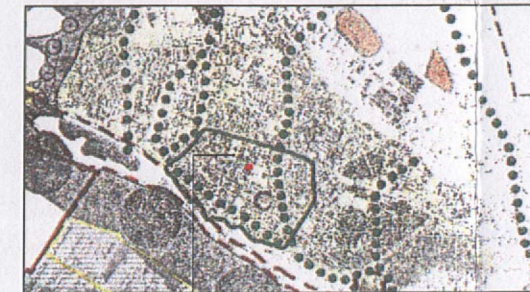
**Elementy informacyjne**

	Istniejące budynki	
	Istniejący układ komunikacyjny (jezdnie)	
<b>Przeznaczenie podstawowe</b>	<b>U MW</b>	<b>Przeznaczenie dopuszczalne</b>
Numer ewidencyjny działki	Nr 565	
Powierzchnia terenu (działki)	1 018 m <sup>2</sup>	



## Studium Uwarunkowań i Kierunków Zagospodarowania Przestrzennego Miasta Płocka

Przyrodnicze uwarunkowania rozwoju przestrzennego



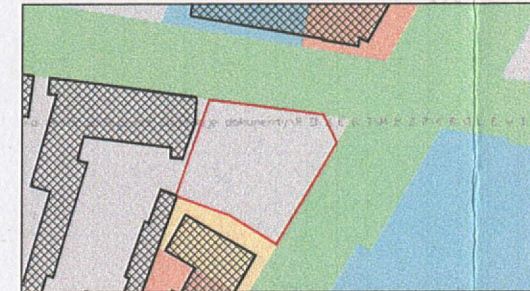
Centrum miasta, tereny zabudowane wymagające wzbogacenia zielenią

Kierunki zagospodarowania przestrzennego



Obszar o wiodącej funkcji przyrodniczej  
Obszar adaptacji i intensyfikacji zabudowy śródmiejskiej o funkcji centrum miasta

Struktura własności



Własność:

- Gmina Płock w wieczystym użytkowaniu
- Skarb Państwa
- Skarb Państwa w wieczystym użytkowaniu
- Skarb Państwa w trwałym zarządzie
- Prywatna
- Teren opracowania

ZASTĘPCA PRZYSDENTA  
MIASTA PŁOCKA

*Tomasz Kolczyński*

DYREKTOR  
Wydziału Urbanistyki i Architektury

*Krzysztof Kwiatkowski*

<b>CONPRO</b>	Wykonawca: Conpro Tadeusz Głos
Temat: Miejscowy plan zagospodarowania przestrzennego dla terenu położonego u zbiegu ulic: Królewieckiej i 1 Maja w Płocku.	Załącznik Nr: 1 Data: 15.02.2008
Główny Projektant: mgr inż. Alicja Pejla-Jaworska członek OZU z/ż w Warszawie nr. W/A-154	Podpis: <i>Alicja Pejla-Jaworska</i> mgr inż. arch. Tadeusz Głos
	Podpis: <i>Tadeusz Głos</i> K1.C