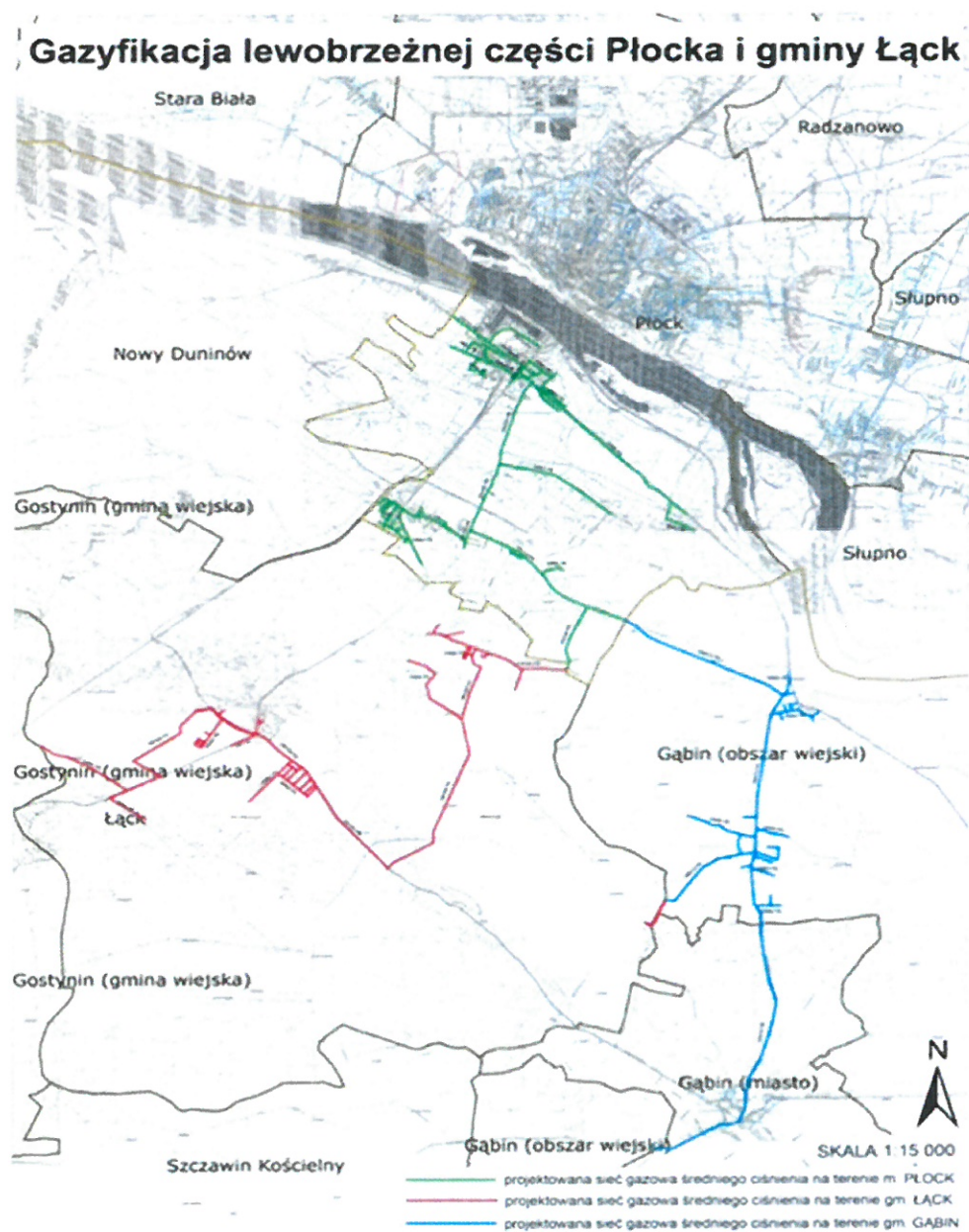


## Informacja na temat realizacji budowy sieci gazowniczej na terenie lewobrzeżnej części miasta

Łączna długość sieci gazowej realizowanej przez Polską Spółkę Gazownictwa Sp. z o.o., w ramach zadania „Gazyfikacja lewobrzeżnej części miasta Płock i Gminy Łąck” wynosi 33 km na terenie Gminy-Miasta Płock.

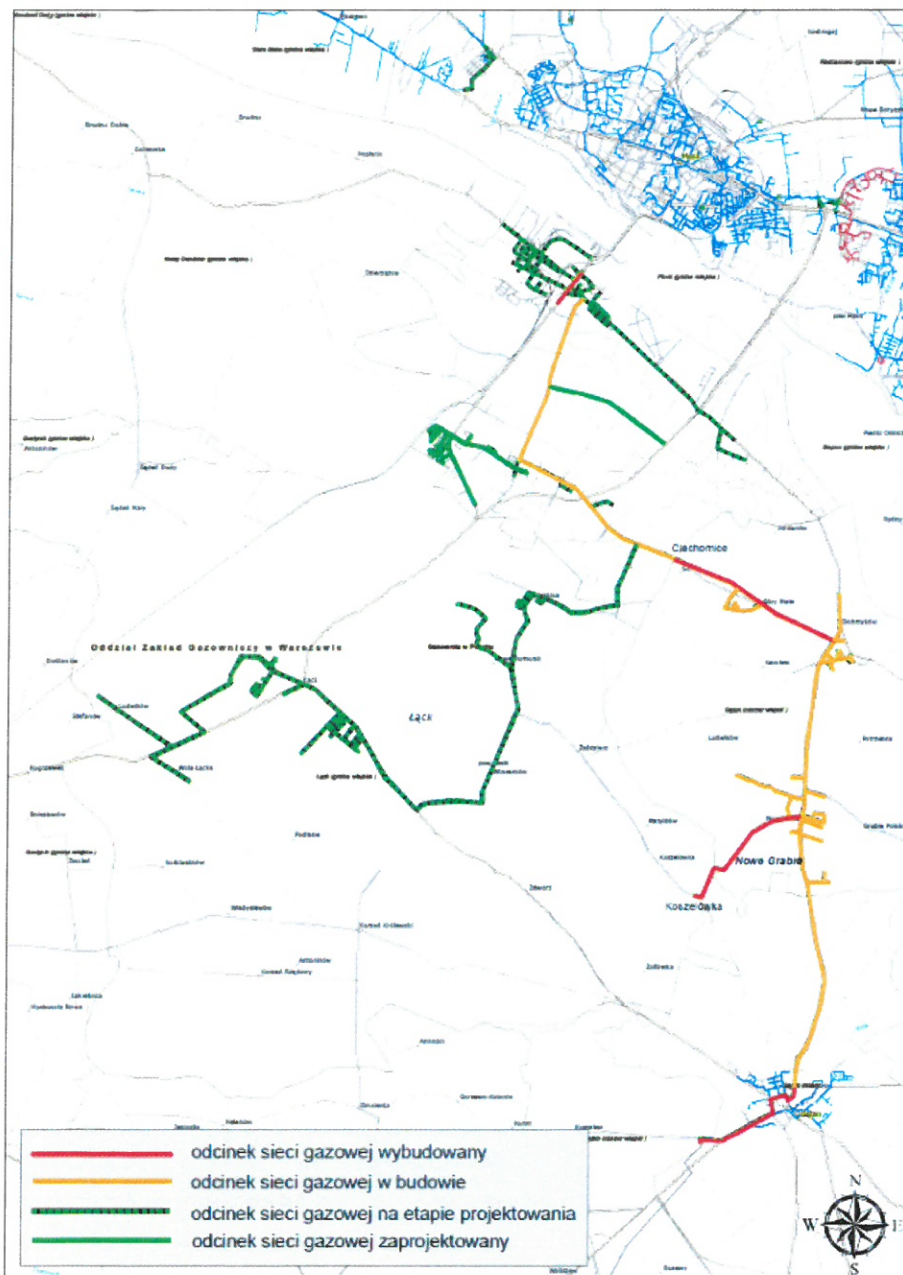
Na terenie Gminy Łąck wybudowane zostanie 25 km gazociągu, natomiast na terenie Gminy Gąbin PSG Sp. z o.o. zbuduje 24 km sieci.

Rysunek 1 Gazyfikacja lewobrzeżnej części Płocka



Obecnie trwają prace związane z budową gazociągów na terenie Osiedla Ciechomice. Budową objęte są ulice: Łącka, Ziołowa, Lawendowa, Edukacyjna, Browarna, Piwna. W 2020 roku planowane zakończenie budowy sieci w tym obszarze.

Rysunek 2 Obecny stan realizacji budowy



W 2021 roku planowane jest zakończenie prac budowlanych na terenie Osiedla Radziwie. Prace prowadzone będą na wymienionych poniżej ulicach:

- Kościelnej
- Cichej
- Okopowej



- Krętej
- Ogrodowej
- Górka
- Kolejowej
- Strażackiej
- Portowej
- Popłacińskiej
- Stoczniowej
- Kapitańskiej
- Żeglarskiej
- Kotwicznej
- Marynarskiej
- Teligi
- Szkutniczej
- Zagroda
- Sukcesorskiej
- Gromadzkiej
- Piaskowej
- Suchej
- Leśnej

W obszarze ulicy Dobrzykowskiej zakończenie prac budowlanych planowane jest w IV kwartale 2023 roku.

Rysunek 3 Planowana realizacja robót na terenie Osiedla Radziwie



## Przyłączenie do sieci gazowej

Przyłączenie obiektu do sieci gazowej odbywa się na wniosek Klienta, poprzez złożenie wniosku w przedsiębiorstwie gazowniczym. Zasady przyłączania są regulowane ustawą Prawo energetyczne oraz aktami wykonawczymi, z których podstawowym jest Rozporządzenie Ministra Gospodarki z dnia 2 lipca 2010 r. w sprawie szczegółowych warunków funkcjonowania systemu gazowego (t. j. Dz. U. z 2014 r., poz. 1059).

W Polskiej Spółce Gazownictwa Sp. z o.o. obowiązują jednolite zasady przyłączania do sieci gazowej, których etapy, zapoczątkowane przyjęciem odpowiedniego wniosku Klienta, są następujące:

1. Wniosek o określenie warunków przyłączenia do sieci gazowej
2. Warunki przyłączenia do sieci gazowej
3. Wniosek o zawarcie umowy o przyłączenie do sieci gazowej
4. Umowa o przyłączenie do sieci gazowej
5. Realizacja Umowy o przyłączenie do sieci gazowej
6. Umowa kompleksowa dostarczania paliwa gazowego

Obowiązki Klienta wynikające z zawartej umowy o przyłączenie:

1. Wniesienie opłaty przyłączeniowej wg obowiązującej w dniu zawarcia umowy przyłączeniowej Taryfy dla usług dystrybucji paliw gazowych i usług regazyfikacji skroplonego gazu ziemnego (2030,60 zł [netto], 2497,64 zł [brutto] – dla przyłącza gazowego o mocy przyłączeniowej do 10 m<sup>3</sup>/h i długości do 15 m)
2. Wykonanie projektu oraz wybudowanie wewnętrznej instalacji gazowej
3. Zakup urządzeń gazowych, które docelowo będą podłączone do instalacji gazowej
4. Wybór sprzedawcy paliwa gazowego, rozpoczęcie poboru paliwa gazowego zgodnie z terminem wskazanym w umowie