

2017-07-28

OŚWIADCZENIE MAJĄTKOWE

wójta, zastępcy wójta, sekretarza gminy, skarbnika gminy, kierownika jednostki organizacyjnej gminy, osoby zarządzającej i członka organu zarządzającego gminną osobą prawną oraz osoby wydającej decyzje administracyjne w imieniu wójta'

Płock, dnia 27.04.2017 r. (miejscowość)

Uwaga:

- 1. Osoba składająca oświadczenie obowiązana jest do zgodnego z prawdą, starannego i zupełnego wypełnienia każdej z rubryk.
2. Jeżeli poszczególne rubryki nie znajdują w konkretnym przypadku zastosowania, należy wpisać "nie dotyczy".
3. Osoba składająca oświadczenie obowiązana jest określić przynależność poszczególnych składników majątkowych, dochodów i zobowiązań do majątku odrębnego i majątku objętego małżeńską wspólnością majątkową.
4. Oświadczenie majątkowe dotyczy majątku w kraju i za granicą.
5. Oświadczenie majątkowe obejmuje również wierzytelności pieniężne.
6. W części A oświadczenia zawarte są informacje jawne, w części B zaś informacje niejawne dotyczące adresu zamieszkania składającego oświadczenie oraz miejsca położenia nieruchomości.

CZĘŚĆ A

Ja, niżej podpisany(a), Joanna Goszmińska rodzone Goszmińska (imiona i nazwisko oraz nazwisko rodowe)

urodzony(a) 18.06.1984r. w Płocku

Urząd Miasta Płocka, Wydział Inicjatywy i Spraw Obywatelskich, Zespół Doradów Odbiorcy Skarbu Specjaliste - komandynter

(miejsce zatrudnienia, stanowisko lub funkcja)

po zapoznaniu się z przepisami ustawy z dnia 21 sierpnia 1997 r. o ograniczeniu prowadzenia działalności gospodarczej przez osoby pełniące funkcje publiczne (Dz. U. Nr 106, poz. 679, z 1998 r. Nr 113, poz. 715 i Nr 162, poz. 1126, z 1999 r. Nr 49, poz. 483, z 2000 r. Nr 26, poz. 306 oraz z 2002 r. Nr 113, poz. 984 i Nr 214, poz. 1806) oraz ustawy z dnia 8 marca 1990 r. o samorządzie gminnym (Dz. U. z 2001 r. Nr 142, poz. 1591 oraz z 2002 r. Nr 23, poz. 220, Nr 62, poz. 558, Nr 113, poz. 984, Nr 153, poz. 1271 i Nr 214, poz. 1806), zgodnie z art. 24h tej ustawy oświadczam, że posiadam wchodzące w skład małżeńskiej wspólności majątkowej lub stanowiące mój majątek odrębny:

I.

Zasoby pieniężne:

- środki pieniężne zgromadzone w walucie polskiej: 56 11 000 zł. majątek osobny

- środki pieniężne zgromadzone w walucie obcej: nie dotyczy

- papiery wartościowe: nie dotyczy

na kwotę:

Handwritten signature

II.

1. Dom o powierzchni: 189 m<sup>2</sup>, o wartości: 340.000 zł, tytuł prawny: akt notarialny odrębne własności

2. Mieszkanie o powierzchni: nie dotyczy m<sup>2</sup>, o wartości: ..... tytuł prawny: .....

3. Gospodarstwo rolne: nie dotyczy rodzaj gospodarstwa: ..... powierzchnia: .....

o wartości: .....

rodzaj zabudowy: .....

tytuł prawny: .....

Z tego tytułu osiągnąłem(ęłam) w roku ubiegłym przychód i dochód w wysokości: .....

4. Inne nieruchomości:

powierzchnia: działka, na której jest wpisane mieszkanie o powierzchni 1052 m<sup>2</sup>

o wartości: wartość działki wraz z domem o powierzchni 189 m<sup>2</sup> wyniosłaby 52.11 pkt.1 tj. 340.000 zł.

tytuł prawny: akt notarialny odrębne własności

III.

Posiadam udziały w spółkach handlowych - należy podać liczbę i emitenta udziałów:

.....  
nie dotyczy

udziały te stanowią pakiet większy niż 10% udziałów w spółce: .....

Z tego tytułu osiągnąłem(ęłam) w roku ubiegłym dochód w wysokości: .....

IV.

Posiadam akcje w spółkach handlowych - należy podać liczbę i emitenta akcji:

.....  
nie dotyczy

akcje te stanowią pakiet większy niż 10% akcji w spółce: .....

Z tego tytułu osiągnąłem(ęłam) w roku ubiegłym dochód w wysokości: .....

V.

Nabyłem(am) (nabył mój małżonek, z wyłączeniem mienia przynależnego do jego majątku odrębnego) od Skarbu Państwa, innej państwowej osoby prawnej, jednostek samorządu terytorialnego, ich związków lub od komunalnej osoby prawnej następujące mienie, które podlegało zbyciu w drodze przetargu - należy podać opis mienia i datę nabycia, od kogo: .....

.....  
nie dotyczy

f.

**VI.**

1. Prowadzę działalność gospodarczą<sup>2</sup> (należy podać formę prawną i przedmiot działalności): .....

*nie dotyczy*

- osobiście .....

- wspólnie z innymi osobami .....

Z tego tytułu osiągnąłem(ęłam) w roku ubiegłym przychód i dochód w wysokości: .....

2. Zarządzam działalnością gospodarczą lub jestem przedstawicielem, pełnomocnikiem takiej działalności (należy podać formę prawną i przedmiot działalności): .....

*nie dotyczy*

- osobiście .....

- wspólnie z innymi osobami .....

Z tego tytułu osiągnąłem(ęłam) w roku ubiegłym dochód w wysokości: .....

**VII.**

1. W spółkach handlowych (nazwa, siedziba spółki): .....

*nie dotyczy*

- jestem członkiem zarządu (od kiedy): .....

- jestem członkiem rady nadzorczej (od kiedy): .....

- jestem członkiem komisji rewizyjnej (od kiedy): .....

Z tego tytułu osiągnąłem(ęłam) w roku ubiegłym dochód w wysokości: .....

2. W spółdzielniach:

*nie dotyczy*

- jestem członkiem zarządu (od kiedy): .....

- jestem członkiem rady nadzorczej<sup>3</sup> (od kiedy): .....

- jestem członkiem komisji rewizyjnej (od kiedy): .....

Z tego tytułu osiągnąłem(ęłam) w roku ubiegłym dochód w wysokości: .....

3. W fundacjach prowadzących działalność gospodarczą:

nie dotyczy

- jestem członkiem zarządu (od kiedy):

- jestem członkiem rady nadzorczej (od kiedy):

- jestem członkiem komisji rewizyjnej (od kiedy):

Z tego tytułu osiągnąłem(ęłam) w roku ubiegłym dochód w wysokości:

### VIII.

Inne dochody osiągnęte z tytułu zatrudnienia lub innej działalności zarobkowej lub zajęć, z podaniem kwot uzyskiwanych z każdego tytułu:

Z tytułu zatrudnienia w Urzędzie Miasta Płocka  
za 2010 r. - 45.234,37 zł.

### IX.

Składniki mienia ruchomego o wartości powyżej 10.000 złotych (w przypadku pojazdów mechanicznych należy podać markę, model i rok produkcji):

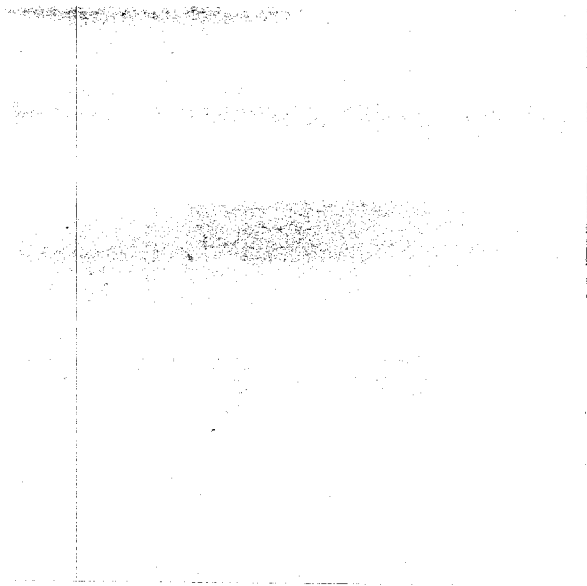
Peugeot 407 SW, 2007 r.

### X.

Zobowiązania pieniężne o wartości powyżej 10.000 złotych, w tym zaciągnięte kredyty i pożyczki oraz warunki, na jakich zostały udzielone (wobec kogo, w związku z jakim zdarzeniem, w jakiej wysokości):

1) P.K.O Bank Polska, kredyt hipoteczny  
na budowę domu o wysokości 130.000 zł -  
skan zadłużenie na 31.12.2010 r. - 120.648,84 zł.  
2) P.K.O Bank Polska, kredyt hipoteczny  
na wykończenie domu o wysokości 71.500 zł -  
skan zadłużenie na 31.12.2010 r. - 71.500 zł.

12.



.....  
.....  
.....  
.....  
.....  
.....

Powyższe oświadczenie składam świadomy(a), iż na podstawie art. 233 § 1 Kodeksu karnego za podanie nieprawdy lub zatajenie prawdy grozi kara pozbawienia wolności.

Piasek, 27.04.2017r.  
(miejscowość, data)

Jeanne Kozimińska  
(podpis)

<sup>1</sup> Niewłaściwe skreślić.

<sup>2</sup> Nie dotyczy działalności wytwórczej w rolnictwie w zakresie produkcji roślinnej i zwierzęcej, w formie i zakresie gospodarstwa rodzinnego.

<sup>3</sup> Nie dotyczy rad nadzorczych spółdzielni mieszkaniowych.