

Wpłynęło 2017-04-26

*[Signature]*

## OŚWIADCZENIE MAJĄTKOWE

wójta, zastępcy wójta, sekretarza gminy, skarbnika gminy, kierownika jednostki organizacyjnej gminy, osoby zarządzającej i członka organu zarządzającego gminną osobą prawną oraz osoby wydającej decyzje administracyjne w imieniu wójta<sup>1</sup>

Płock, dnia 26.04.2017 r.

### Uwaga:

1. Osoba składająca oświadczenie obowiązana jest do zgodnego z prawdą, starannego i zupełnego wypełnienia każdej z rubryk.
2. Jeżeli poszczególne rubryki nie znajdują w konkretnym przypadku zastosowania, należy wpisać "nie dotyczy".
3. Osoba składająca oświadczenie obowiązana jest określić przynależność poszczególnych składników majątkowych, dochodów i zobowiązań do majątku odrębnego i majątku objętego małżeńską wspólnością majątkową.
4. Oświadczenie majątkowe dotyczy majątku w kraju i za granicą.
5. Oświadczenie majątkowe obejmuje również wierzytelności pieniężne.
6. W części A oświadczenia zawarte są informacje jawne, w części B zaś informacje niejawne dotyczące adresu zamieszkania składającego oświadczenie oraz miejsca położenia nieruchomości.

### CZĘŚĆ A

Ja, niżej podpisany, **Michał Zawadzki**, urodzony **26 marca 1980 roku** w **Płocku**, zatrudniony na stanowisku **dyrektora w Ogólnokształcącej Szkole Muzycznej I stopnia w Płocku**, po zapoznaniu się z przepisami ustawy z dnia 21 sierpnia 1997 r. o ograniczeniu prowadzenia działalności gospodarczej przez osoby pełniące funkcje publiczne (Dz. U. Nr 106, poz. 679, z 1998 r. Nr 113, poz. 715 i Nr 162, poz. 1126, z 1999 r. Nr 49, poz. 483, z 2000 r. Nr 26, poz. 306 oraz z 2002 r. Nr 113, poz. 984 i Nr 214, poz. 1806) oraz ustawy z dnia 8 marca 1990 r. o samorządzie gminnym (Dz. U. z 2001 r. Nr 142, poz. 1591 oraz z 2002 r. Nr 23, poz. 220, Nr 62, poz. 558, Nr 113, poz. 984, Nr 153, poz. 1271 i Nr 214, poz. 1806), zgodnie z art. 24h tej ustawy oświadczam, że posiadam wchodzące w skład małżeńskiej wspólności majątkowej lub stanowiące mój majątek odrębny:

### I.

#### Zasoby pieniężne:

- środki pieniężne zgromadzone w walucie polskiej: **5 475,55**
- środki pieniężne zgromadzone w walucie obcej: nie dotyczy
- papiery wartościowe: nie dotyczy na kwotę: nie dotyczy

## II.

1. Dom o powierzchni: **139,75 m<sup>2</sup> na działce o powierzchni 0,0934 ha** , o łącznej wartości: **520 000 zł**, tytuł prawny: **małżeńska wspólność majątkowa**.
2. Mieszkanie o powierzchni: **nie dotyczy**, o wartości: **nie dotyczy**, tytuł prawny: **nie dotyczy**
3. Gospodarstwo rolne: **nie dotyczy**  
rodzaj gospodarstwa: **nie dotyczy**  
powierzchnia: **nie dotyczy**  
o wartości: **nie dotyczy**  
rodzaj zabudowy: **nie dotyczy**  
tytuł prawny: **nie dotyczy**  
Z tego tytułu osiągnąłem w roku ubiegłym przychód i dochód w wysokości: **nie dotyczy**
4. Inne nieruchomości:  
Powierzchnia: **nie dotyczy**  
o wartości: **nie dotyczy**  
tytuł prawny: **nie dotyczy**

## III.

Posiadam udziały w spółkach handlowych - należy podać liczbę i emitenta udziałów: **nie dotyczy**  
udziały te stanowią pakiet większy niż 10% udziałów w spółce: **nie dotyczy**  
Z tego tytułu osiągnąłem w roku ubiegłym dochód w wysokości: **nie dotyczy**

## IV.

Posiadam akcje w spółkach handlowych - należy podać liczbę i emitenta akcji: **nie dotyczy**  
akcje te stanowią pakiet większy niż 10% akcji w spółce: **nie dotyczy**  
Z tego tytułu osiągnąłem w roku ubiegłym dochód w wysokości: **nie dotyczy**

## V.

Nabyłem (nabył mój małżonek, z wyłączeniem mienia przynależnego do jego majątku odrębnego) od Skarbu Państwa, innej państwowej osoby prawnej, jednostek samorządu terytorialnego, ich związków lub od komunalnej osoby prawnej następujące mienie, które podlegało zbyciu w drodze przetargu - należy podać opis mienia i datę nabycia, od kogo: **nie dotyczy**

## VI.

1. Prowadzę działalność gospodarczą<sup>2</sup> (należy podać formę prawną i przedmiot działalności):

**nie dotyczy**

- osobiście **nie dotyczy**

- wspólnie z innymi osobami **nie dotyczy**

Z tego tytułu osiągnąłem w roku ubiegłym przychód i dochód w wysokości: **nie dotyczy**

2. Zarządzam działalnością gospodarczą lub jestem przedstawicielem, pełnomocnikiem takiej działalności (należy podać formę prawną i przedmiot działalności): **nie dotyczy**

- osobiście: **nie dotyczy**

- wspólnie z innymi osobami: **nie dotyczy**

Z tego tytułu osiągnąłem w roku ubiegłym dochód w wysokości: **nie dotyczy**

## VII.

1. W spółkach handlowych (nazwa, siedziba spółki): **nie dotyczy**

- jestem członkiem zarządu (od kiedy): **nie dotyczy**

- jestem członkiem rady nadzorczej (od kiedy): **nie dotyczy**

- jestem członkiem komisji rewizyjnej (od kiedy): **nie dotyczy**

Z tego tytułu osiągnąłem w roku ubiegłym dochód w wysokości: **nie dotyczy**

2. W spółdzielniach: **nie dotyczy**

- jestem członkiem zarządu (od kiedy): **nie dotyczy**

- jestem członkiem rady nadzorczej<sup>3</sup> (od kiedy): **nie dotyczy**

- jestem członkiem komisji rewizyjnej (od kiedy): **nie dotyczy**

Z tego tytułu osiągnąłem(ęłam) w roku ubiegłym dochód w wysokości: **nie dotyczy**

3. W fundacjach prowadzących działalność gospodarczą: **nie dotyczy**

- jestem członkiem zarządu (od kiedy): **nie dotyczy**

- jestem członkiem rady nadzorczej (od kiedy): **nie dotyczy**

- jestem członkiem komisji rewizyjnej (od kiedy): **nie dotyczy**

Z tego tytułu osiągnąłem w roku ubiegłym dochód w wysokości: **nie dotyczy**

## VIII.

Inne dochody osiągnięte z tytułu zatrudnienia lub innej działalności zarobkowej lub zajęć, z podaniem kwot uzyskiwanych z każdego tytułu:

1. Umowy o pracę: **94 239,94 zł**
2. Umowy o dzieło: **5 394,50 zł**
3. Pozarolnicza działalność gospodarcza prowadzona w okresie 1.01.2016 – 31.08.2016:  
**2 976,67 zł**

**Dochody te stanowią majątek odrębny**

## IX.

Składniki mienia ruchomego o wartości powyżej 10.000 złotych (w przypadku pojazdów mechanicznych należy podać markę, model i rok produkcji):

1. **Ford Mondeo 2008r.**
2. **Renault Clio 2011r.**

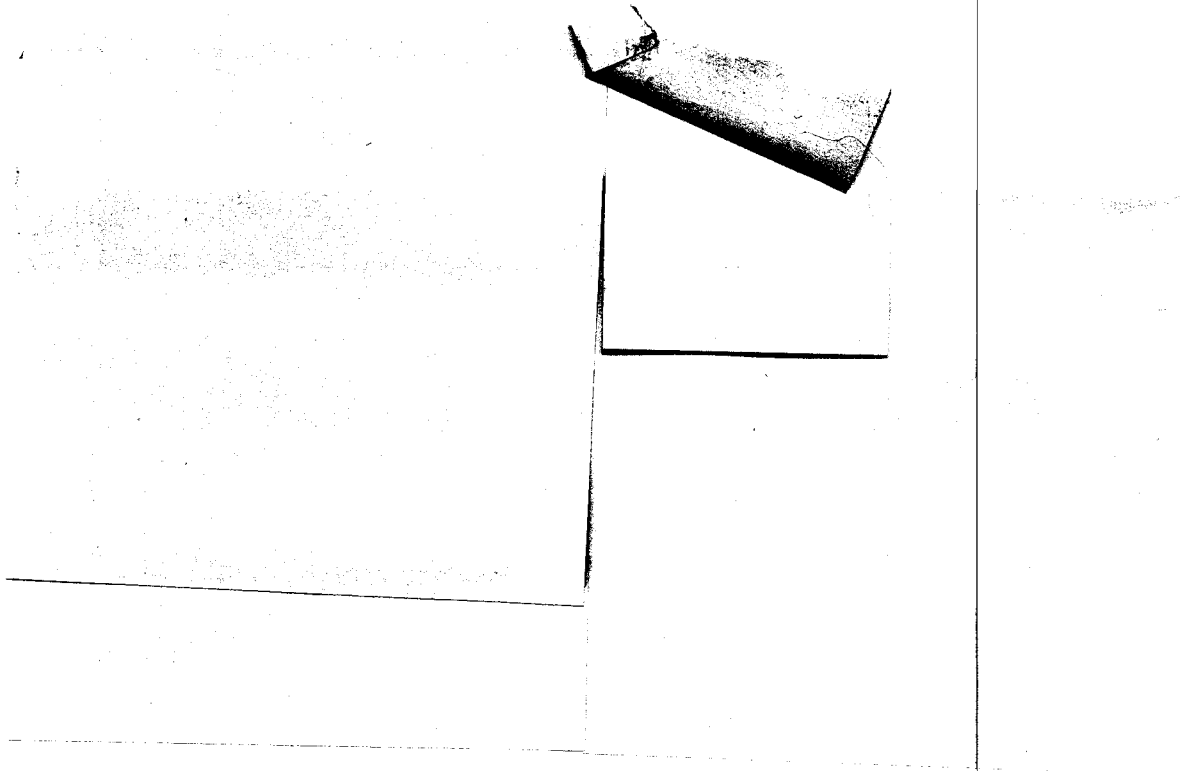
**Małżeńska wspólność majątkowa**

## X.

Zobowiązania pieniężne o wartości powyżej 10.000 złotych, w tym zaciągnięte kredyty i pożyczki oraz warunki, na jakich zostały udzielone (wobec kogo, w związku z jakim zdarzeniem, w jakiej wysokości):

1. **Kredyt hipoteczny z dopłatami BGK na zakup domu (2012r.) w kwocie 450 000 zł., Bank PKO BP S.A., okres spłaty 30 lat, stanowi małżeńską wspólność majątkową. Kwota kapitału do spłaty: 416 832,49 zł.**
2. **Kredyt na cele mieszkaniowe (2013r.) w kwocie 70 000 zł., Bank Spółdzielczy Stara Biała, okres spłaty 10 lat, stanowi małżeńską wspólność majątkową. Kwota kapitału do spłaty: 52 300,64**
3. **Pożyczka gotówkowa (2016r.) w kwocie 12 000 zł, mBank, okres spłaty 2 lata, stanowi majątek odrębny. Kwota kapitału do spłaty: 8 280,72 zł**

## CZEŚĆ B



Powyzsze oswiadczenie skladam swiadomy, iz na podstawie art. 233 § 1 Kodeksu karnego za podanie nieprawdy lub zatajenie prawdy grozi kara pozbawienia wolnosci.

Płock, 26.04.2017r.

*Michał Zawadzki*

<sup>1</sup> Niewłaściwe skreślić.

<sup>2</sup> Nie dotyczy działalności wytwórczej w rolnictwie w zakresie produkcji roślinnej i zwierzęcej, w formie i zakresie gospodarstwa rodzinnego.

<sup>3</sup> Nie dotyczy rad nadzorczych spółdzielni mieszkaniowych.

