

Wpłynęło

2017-04-20

[Signature]

OŚWIADCZENIE MAJĄTKOWE

wójta, zastępcy wójta, sekretarza gminy, skarbnika gminy, kierownika jednostki organizacyjnej gminy, osoby zarządzającej i członka organu zarządzającego gminną osobą prawną oraz osoby wydającej decyzje administracyjne w imieniu wójta¹

.....Stoek....., dnia 20.04.17 r.
(miejscowość)

Uwaga:

1. Osoba składająca oświadczenie obowiązana jest do zgodnego z prawdą, starannego i zupełnego wypełnienia każdej z rubryk.
2. Jeżeli poszczególne rubryki nie znajdują w konkretnym przypadku zastosowania, należy wpisać "nie dotyczy".
3. Osoba składająca oświadczenie obowiązana jest określić przynależność poszczególnych składników majątkowych, dochodów i zobowiązań do majątku odrębnego i majątku objętego małżeńską wspólnością majątkową.
4. Oświadczenie majątkowe dotyczy majątku w kraju i za granicą.
5. Oświadczenie majątkowe obejmuje również wierzytelności pieniężne.
6. W części A oświadczenia zawarte są informacje jawne, w części B zaś informacje niejawne dotyczące adresu zamieszkania składającego oświadczenie oraz miejsca położenia nieruchomości.

CZĘŚĆ A

Ja, niżej podpisany(a), Elżbieta Cmurva z d. Gościński
(imiona i nazwisko oraz nazwisko rodowe)

urodzony(a) 04 lipca 1964 r. w Stoeku

Gimnazjum nr 3 im. Jana Pawła II w Stoeku
dyrektora

(miejsce zatrudnienia, stanowisko lub funkcja)

po zapoznaniu się z przepisami ustawy z dnia 21 sierpnia 1997 r. o ograniczeniu prowadzenia działalności gospodarczej przez osoby pełniące funkcje publiczne (Dz. U. Nr 106, poz. 679, z 1998 r. Nr 113, poz. 715 i Nr 162, poz. 1126, z 1999 r. Nr 49, poz. 483, z 2000 r. Nr 26, poz. 306 oraz z 2002 r. Nr 113, poz. 984 i Nr 214, poz. 1806) oraz ustawy z dnia 8 marca 1990 r. o samorządzie gminnym (Dz. U. z 2001 r. Nr 142, poz. 1591 oraz z 2002 r. Nr 23, poz. 220, Nr 62, poz. 558, Nr 113, poz. 984, Nr 153, poz. 1271 i Nr 214, poz. 1806), zgodnie z art. 24h tej ustawy oświadczam, że posiadam wchodzące w skład małżeńskiej wspólności majątkowej lub stanowiące mój majątek odrębny:

I.
Zasoby pieniężne:

- środki pieniężne zgromadzone w walucie polskiej: 28.000,00 zł
(małżeńska wspólność majątkowa)

- środki pieniężne zgromadzone w walucie obcej: nie dotyczy

- papiery wartościowe: nie dotyczy

..... na kwotę:

[Signature]

II.

1. Dom o powierzchni: 160 m², o wartości: 250 000,00 zł tytuł prawny: małżeńska wspólnota majątkowa (akt notarialny)
2. Mieszkanie o powierzchni: nie dotyczy, o wartości: tytuł prawny:
3. Gospodarstwo rolne:
rodzaj gospodarstwa: nieuprawiane, powierzchnia: 2,5 ha frontu rolnego
o wartości: 100 000,00 zł
rodzaj zabudowy: opchlecz murowany o pow. 80 m²
tytuł prawny: małżeńska wspólnota majątkowa (akt notarialny)
- Z tego tytułu osiągnąłem(ęłam) w roku ubiegłym przychód i dochód w wysokości: nie osiągnąłem
4. Inne nieruchomości:
powierzchnia: działka, na której stoi dom, o pow. 1100 m²

o wartości: 50 000,00 zł

tytuł prawny: małżeńska wspólnota majątkowa (akt notarialny)

III.

Posiadam udziały w spółkach handlowych - należy podać liczbę i emitenta udziałów:

nie dotyczy

udziały te stanowią pakiet większy niż 10% udziałów w spółce:

Z tego tytułu osiągnąłem(ęłam) w roku ubiegłym dochód w wysokości:

IV.

Posiadam akcje w spółkach handlowych - należy podać liczbę i emitenta akcji:

nie dotyczy

akcje te stanowią pakiet większy niż 10% akcji w spółce:

Z tego tytułu osiągnąłem(ęłam) w roku ubiegłym dochód w wysokości:

V.

Nabyłem(am) (nabył mój małżonek, z wyłączeniem mienia przynależnego do jego majątku odrębnego) od Skarbu Państwa, innej państwowej osoby prawnej, jednostek samorządu terytorialnego, ich związków lub od komunalnej osoby prawnej następujące mienie, które podlegało zbyciu w drodze przetargu - należy podać opis mienia i datę nabycia, od kogo:

nie dotyczy

WS

VI.

1. Prowadzę działalność gospodarczą² (należy podać formę prawną i przedmiot działalności):

- osobiście *nie dotyczy*

- wspólnie z innymi osobami *nie dotyczy*

Z tego tytułu osiągnąłem(ęłam) w roku ubiegłym przychód i dochód w wysokości: *nie dotyczy*

2. Zarządzam działalnością gospodarczą lub jestem przedstawicielem, pełnomocnikiem takiej działalności (należy podać formę prawną i przedmiot działalności):

- osobiście *nie dotyczy*

- wspólnie z innymi osobami *nie dotyczy*

Z tego tytułu osiągnąłem(ęłam) w roku ubiegłym dochód w wysokości: *nie dotyczy*

VII.

1. W spółkach handlowych (nazwa, siedziba spółki): *nie dotyczy*

- jestem członkiem zarządu (od kiedy): *nie dotyczy*

- jestem członkiem rady nadzorczej (od kiedy): *nie dotyczy*

- jestem członkiem komisji rewizyjnej (od kiedy): *nie dotyczy*

Z tego tytułu osiągnąłem(ęłam) w roku ubiegłym dochód w wysokości: *nie dotyczy*

2. W spółdzielniach:

- jestem członkiem zarządu (od kiedy): *nie dotyczy*

- jestem członkiem rady nadzorczej³ (od kiedy): *nie dotyczy*

- jestem członkiem komisji rewizyjnej (od kiedy): *nie dotyczy*

Z tego tytułu osiągnąłem(ęłam) w roku ubiegłym dochód w wysokości: *nie dotyczy*

3. W fundacjach prowadzących działalność gospodarczą:

..... *nie dotyczy*

- jestem członkiem zarządu (od kiedy): *nie dotyczy*

- jestem członkiem rady nadzorczej (od kiedy): *nie dotyczy*

- jestem członkiem komisji rewizyjnej (od kiedy): *nie dotyczy*

Z tego tytułu osiągnąłem(ęłam) w roku ubiegłym dochód w wysokości: *nie dotyczy*

VIII.

Inne dochody osiągane z tytułu zatrudnienia lub innej działalności zarobkowej lub zajęć, z podaniem kwot uzyskiwanych z każdego tytułu:

<i>umowa o pracę w Gimnazjum nr 3 w Plocie</i>	<i>97 982,06 zł</i>
<i>umowa o pracę z OKE w Warszawie</i>	<i>793,86 zł</i>
	<hr/>
	<i>98 775,92 zł</i>

IX.

Składniki mienia ruchomego o wartości powyżej 10.000 złotych (w przypadku pojazdów mechanicznych należy podać markę, model i rok produkcji):

*Samochód osobowy Opel Vectra z 2008 r.
(materiał wspólny małżeński)*

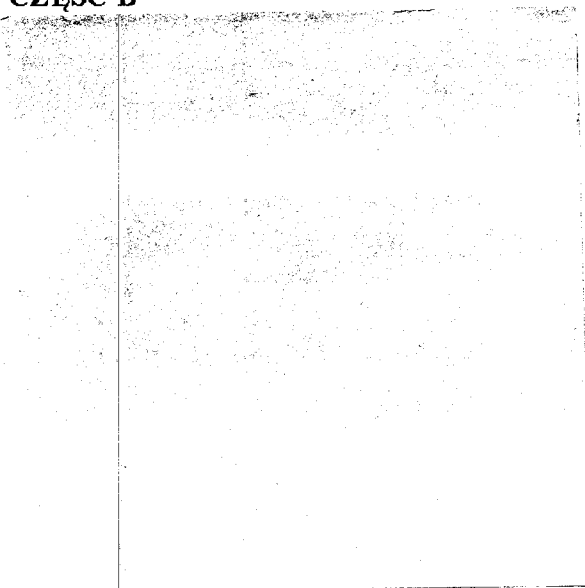
X.

Zobowiązania pieniężne o wartości powyżej 10.000 złotych, w tym zaciągnięte kredyty i pożyczki oraz warunki, na jakich zostały udzielone (wobec kogo, w związku z jakim zdarzeniem, w jakiej wysokości):

..... *nie dotyczy*

AK

CZEŚĆ B



.....
.....
.....
.....
.....
.....

Powyzsze oswiadczenie skladam swiadomy(a), iz na podstawie art. 233 § 1 Kodeksu karnego za podanie nieprawdy lub zatajenie prawdy grozi kara pozbawienia wolności.

Hołc, 20.04.2017r.
(miejscowość, data)

Elżbieta Umura
(podpis)

¹ Niewłaściwe skreślić.

² Nie dotyczy działalności wytwórczej w rolnictwie w zakresie produkcji roślinnej i zwierzęcej, w formie i zakresie gospodarstwa rodzinnego.

³ Nie dotyczy rad nadzorczych spółdzielni mieszkaniowych.