

Wpłynięto  
2017-04-27  
Dole

## OŚWIADCZENIE MAJĄTKOWE

wójta, zastępcy wójta, sekretarza gminy, skarbnika gminy, kierownika jednostki organizacyjnej gminy,  
osoby zarządzającej i członka organu zarządzającego gminną osobą prawną  
oraz osoby wydającej decyzje administracyjne w imieniu wójta<sup>1</sup>

....., dnia 27.04.2017 r.  
PŁOCK (miejsowość)

### Uwaga:

1. Osoba składająca oświadczenie obowiązana jest do zgodnego z prawdą, starannego i zupełnego wypełnienia każdej z rubryk.
2. Jeżeli poszczególne rubryki nie znajdują w konkretnym przypadku zastosowania, należy wpisać „nie dotyczy”.
3. Osoba składająca oświadczenie obowiązana jest określić przynależność poszczególnych składników majątkowych, dochodów i zobowiązań do majątku odrębnego i majątku objętego małżeńską wspólnością majątkową.
4. Oświadczenie majątkowe dotyczy majątku w kraju i za granicą.
5. Oświadczenie majątkowe obejmuje również wierzytelności pieniężne.
6. W części A oświadczenia zawarte są informacje jawne, w części B zaś informacje niejawne dotyczące adresu zamieszkania składającego oświadczenie oraz miejsca położenia nieruchomości.

### CZĘŚĆ A

Ja, niżej podpisany(a), ..... TOMASZ ŻULEWSKI .....  
(imiona i nazwisko oraz nazwisko rodowe)  
urodzony(a) ..... 29.04.1981 ..... w ..... Płocku .....  
..... MIEJSKI ZARZĄD DRÓG W PŁOCKU 09-400 PŁOCK UL. BIELSKA 9/11 .....  
..... DYREKTOR .....  
..... (miejsce zatrudnienia, stanowisko lub funkcja)

po zapoznaniu się z przepisami ustawy z dnia 21 sierpnia 1997 r. o ograniczeniu prowadzenia działalności gospodarczej przez osoby pełniące funkcje publiczne (Dz. U. Nr 106, poz. 679, z 1998 r. Nr 113, poz. 715 i Nr 162, poz. 1126, z 1999 r. Nr 49, poz. 483, z 2000 r. Nr 26, poz. 306 oraz z 2002 r. Nr 113, poz. 984 i Nr 214, poz. 1806) oraz ustawy z dnia 8 marca 1990 r. o samorządzie gminnym (Dz. U. z 2001 r. Nr 142, poz. 1591 oraz z 2002 r. Nr 23, poz. 220, Nr 62, poz. 558, Nr 113, poz. 984, Nr 153, poz. 1271 i Nr 214, poz. 1806), zgodnie z art. 24h tej ustawy oświadczam, że posiadam wchodzące w skład małżeńskiej wspólności majątkowej lub stanowiące mój majątek odrębny:

#### I.

##### Zasoby pieniężne:

- środki pieniężne zgromadzone w walucie polskiej: 37.000,00 zł. współwłasność w 1/2  
21.000,00zł. własność odrębna
- środki pieniężne zgromadzone w walucie obcej: Nie dotyczy
- papiery wartościowe: Nie dotyczy
- ..... na kwotę: .....

II.

1. Dom o powierzchni: Nie dotyczy m<sup>2</sup>, o wartości: Nie dotyczy tytuł prawny: Nie dotyczy współwłasność w

2. Mieszkanie o powierzchni: 72,61 m<sup>2</sup>, o wartości: 400.000,00 tytuł prawny: 1/2

3. Gospodarstwo rolne: Nie dotyczy

rodzaj gospodarstwa: Nie dotyczy , powierzchnia: Nie dotyczy

o wartości: Nie dotyczy

rodzaj zabudowy: Nie dotyczy

tytuł prawny: Nie dotyczy

Z tego tytułu osiągnąłem(ęłam) w roku ubiegłym przychód i dochód w wysokości: Nie dotyczy

4. Inne nieruchomości:

powierzchnia: Nie dotyczy

o wartości: Nie dotyczy

tytuł prawny: Nie dotyczy

III.

Posiadam udziały w spółkach handlowych — należy podać liczbę i emitenta udziałów: Nie dotyczy

-----  
-----  
-----  
-----

udziały te stanowią pakiet większy niż 10% udziałów w spółce: Nie dotyczy

Z tego tytułu osiągnąłem(ęłam) w roku ubiegłym dochód w wysokości: Nie dotyczy

-----  
-----

IV.

Posiadam akcje w spółkach handlowych — należy podać liczbę i emitenta akcji:

14040 HELIO - własność odrębna

-----  
-----

akcje te stanowią pakiet większy niż 10% akcji w spółce: Nie dotyczy


-----  
-----

Z tego tytułu osiągnąłem(ęłam) w roku ubiegłym dochód w wysokości: 0,00 zł.

V.

Nabyłem(am) (nabył mój małżonek, z wyłączeniem mienia przynależnego do jego majątku odrębnego) od Skarbu Państwa, innej państwowej osoby prawnej, jednostek samorządu terytorialnego, ich związków lub od komunalnej osoby prawnej następujące mienie, które podlegało zbyciu w drodze przetargu — należy podać opis mienia i datę nabycia, od kogo: Nie dotyczy

-----  
-----  
-----



VI.

1. Prowadzę działalność gospodarczą<sup>2</sup> (należy podać formę prawną i przedmiot działalności): Nie dotyczy

— osobiście Nie dotyczy

— wspólnie z innymi osobami Nie dotyczy

Z tego tytułu osiągnąłem(ęłam) w roku ubiegłym przychód i dochód w wysokości: Nie dotyczy

2. Zarządzam działalnością gospodarczą lub jestem przedstawicielem, pełnomocnikiem takiej działalności (należy podać formę prawną i przedmiot Nie dotyczy

— osobiście Nie dotyczy

— wspólnie z innymi osobami Nie dotyczy

Z tego tytułu osiągnąłem(ęłam) w roku ubiegłym dochód w wysokości: Nie dotyczy

VII.

1. W spółkach handlowych (nazwa, siedziba spółki): Nie dotyczy

— jestem członkiem zarządu (od kiedy): Nie dotyczy

— jestem członkiem rady nadzorczej (od kiedy): Nie dotyczy

— jestem członkiem komisji rewizyjnej (od kiedy): Nie dotyczy

Z tego tytułu osiągnąłem(ęłam) w roku ubiegłym dochód w wysokości: Nie dotyczy

2. W spółdzielniach:

Nie dotyczy

— jestem członkiem zarządu (od kiedy): Nie dotyczy

— jestem członkiem rady nadzorczej<sup>3</sup> (od kiedy): Nie dotyczy

— jestem członkiem komisji rewizyjnej (od kiedy): Nie dotyczy

Z tego tytułu osiągnąłem(ęłam) w roku ubiegłym dochód w wysokości: Nie dotyczy



3. W fundacjach prowadzących działalność gospodarczą: Nie dotyczy

— jestem członkiem zarządu (od kiedy): Nie dotyczy

— jestem członkiem rady nadzorczej (od kiedy): Nie dotyczy

— jestem członkiem komisji rewizyjnej (od kiedy): Nie dotyczy

Z tego tytułu osiągnąłem(ęłam) w roku ubiegłym dochód w wysokości: Nie dotyczy

VIII.

Inne dochody osiągnane z tytułu zatrudnienia lub innej działalności zarobkowej lub zajęć, z podaniem kwot uzyskiwanych z każdego tytułu: wynagrodzenie ze stosunku pracy - 141.840,68 zł.

własność odrębna

IX.

Składniki mienia ruchomego o wartości powyżej 10 000 złotych (w przypadku pojazdów mechanicznych należy podać markę, model i rok produkcji): JEEP GRAND CHEROKEE rok 2004 - współwłasność w 1/2

X.

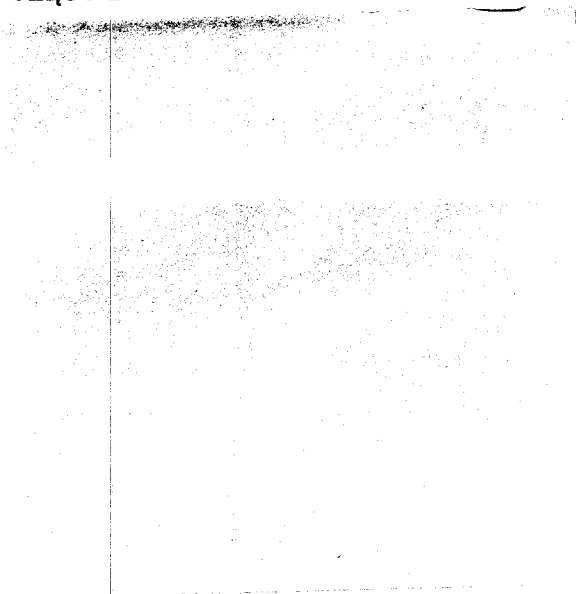
Zobowiązania pieniężne o wartości powyżej 10 000 złotych, w tym zaciągnięte kredyty i pożyczki oraz warunki, na jakich zostały udzielone (wobec kogo, w związku z jakim zdarzeniem, w jakiej wysokości):

BANK PEKAO S.A. KREDYT NA ZAKUP MIESZKANIA W KWOCIE 150.000,00 ZŁ

STAN ZADŁUŻENIA NA DZIEŃ 31.12.2015 - 123.435,8915 ZŁ - współwłasność w 1/2

2016 Jul

**CZĘŚĆ B**



**Powyższe oświadczenie składam świadomy(a), iż na podstawie art. 233 § 1 Kodeksu karnego za podanie nieprawdy lub zatajenie prawdy grozi kara pozbawienia wolności.**

PŁOCK 27.04.2017

.....  
(miejscowość, data)

*Tomasz Zmlewski*  
.....  
(podpis)