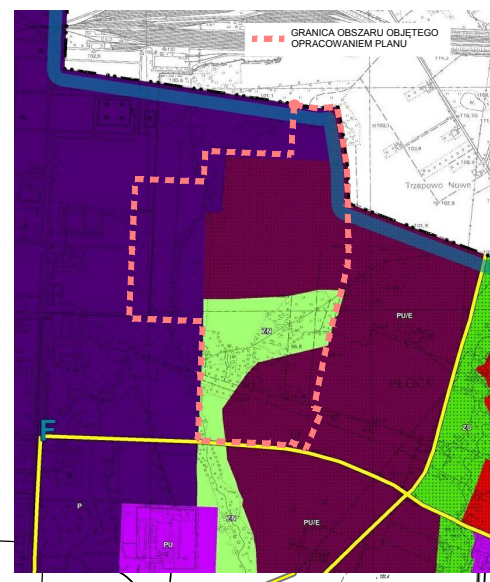




**MIJSCOWY PLAN ZAGOSPODAROWANIA PRZESTRZENNEGO
"LINII 400 kV" NA OSIEDLU TRZEPOWO W PŁOCKU**

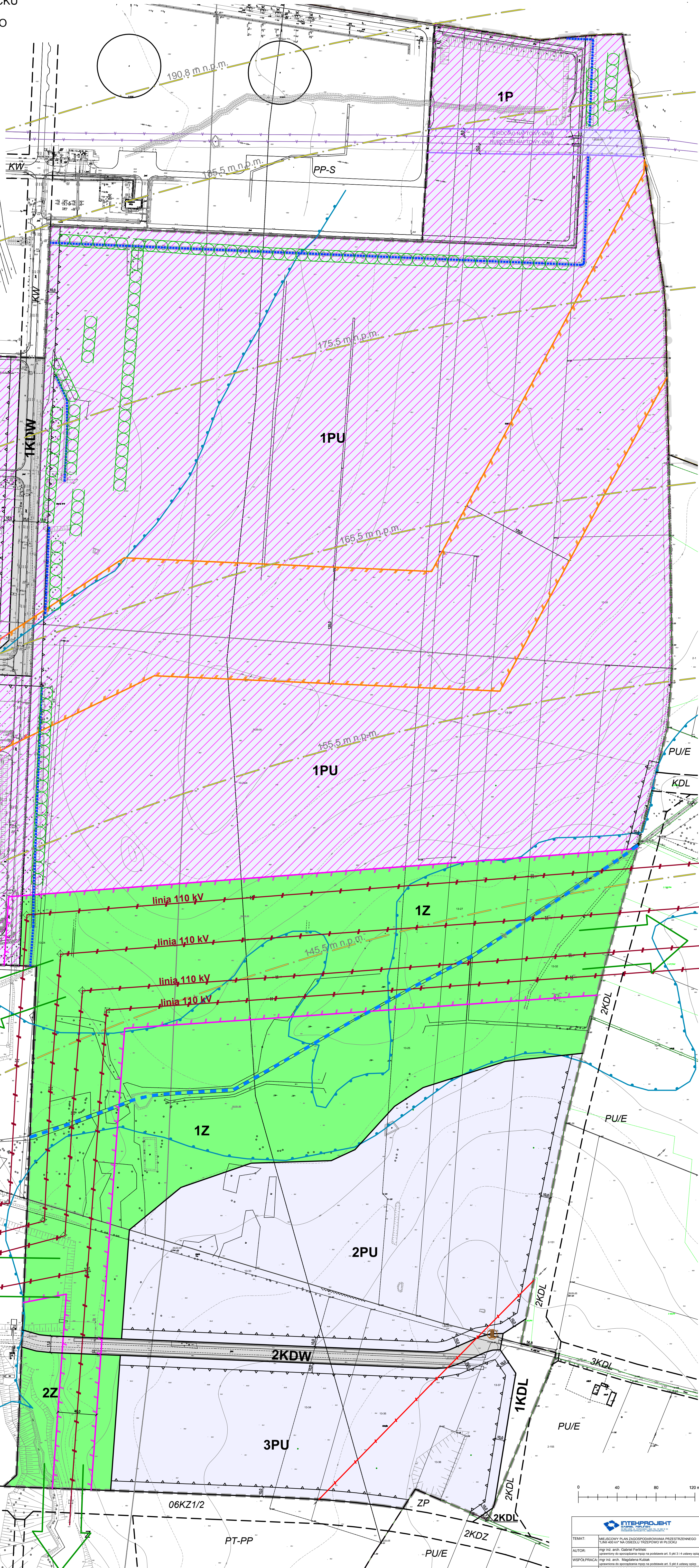
PROGNOZA ODDZIAŁYWANIA NA ŚRODOWISKO

WYRYS ZE STUDIUM UWARUNKOWAŃ I KIERUNKÓW
ZAGOSPODAROWANIA PRZESTRZENNEGO MIASTA PŁOCKA UCHWAŁA
NR 565/XXIII/2013 RADY MIASTA PŁOCKA Z DNIA 26 MARCA 2013 R.



Legenda

- Stwierdzenie stanu faktycznego**
 - linia 400 kV
 - linia 220 kV
 - linia 110 kV
 - linia 66 kV
 - linia 10 kV
 - linia 0,4 kV
- Układ komunikacyjny**
 - linia 400 kV
 - linia 220 kV
 - linia 110 kV
 - linia 66 kV
 - linia 10 kV
 - linia 0,4 kV
- Stwierdzenie stanu faktycznego**
 - linia 400 kV
 - linia 220 kV
 - linia 110 kV
 - linia 66 kV
 - linia 10 kV
 - linia 0,4 kV
- Układ komunikacyjny**
 - linia 400 kV
 - linia 220 kV
 - linia 110 kV
 - linia 66 kV
 - linia 10 kV
 - linia 0,4 kV



- LEGENDA**
- OZNACZENIA OBRAMOWUJĄCE:**
- GRANICA OBSZARU OBRĘTU PLANU
 - LINE ROZDZIELAJĄCE TERENY O RÓŻNYM PRZEZNACZENIU LUB RÓŻNYCH ZAKŁADACH ZAGOSPODAROWANIA
 - WYKAZUJĄCE LINE ZABUDOWY
 - TERENY OBRĘTU PRODUKCYJNYCH, SKŁADÓW, MAGAZYNÓW
 - TERENY OBRĘTU PRODUKCYJNYCH, SKŁADÓW, MAGAZYNÓW
 - TERENY ZIELEN NATURELNEJ
 - TERENY UŁC LOKALNYCH
 - TERENY DROG WEWNĘTRZNYCH
 - GRANICE STREFY BEZPIECZEŃSTWA NARODZAJOWYCH
 - GRANICE PASA TECHNOLOGICZNEGO NAPIĘCIOWYCH LINII ELEKTROENERGETYCZNYCH 110 kV
 - GRANICE PASA TECHNOLOGICZNEGO PROJEKTOWANYCH NAPIĘCIOWYCH LINII ELEKTROENERGETYCZNYCH 110 kV
 - NAPOWIETRZNE LINE ELEKTROENERGETYCZNE 110 kV DO PRZEZWOJÓW LUB SKŁADÓW
 - ISTNIEJĄCE RÓWY
 - OZNACZENIA INFORMACYJNE:
 - GRANICE ADMINISTRACYJNE MIASTA PŁOCKA
 - LINE ROZDZIELAJĄCE TERENY O RÓŻNYM PRZEZNACZENIU LUB RÓŻNYCH ZAKŁADACH ZAGOSPODAROWANIA POD OBSZERM PLANU
 - NAPOWIETRZNE LINE ELEKTROENERGETYCZNE 110 kV
 - ALURCOGAS NAFIOWE (200i i 200)
 - LINE WYKONAWCZO-POMIAROWE DORZĄDZACTWA I LITENSKA
 - KAPLACZKA
- PROGNOZA ODDZIAŁYWANIA NA ŚRODOWISKO**
- ISTNIEJĄCE ELEMENTY ŚRODOWISKA PRZEDPROJEKOWANEGO OBSZARU:**
- ZIELEN NATURELNA
 - WODY POWIERZCHNIOWE (OKRESOWE)
 - ISTNIEJĄCE RÓWY
 - KIERUNKI WYSTĘPIENIA WYKONAWCZO-POMIAROWYCH I WYKONAWCZO-LITENSKICH
 - PASY ZAKRZEWIEN
 - PROBLEMY I ZAGROZENIA ŚRODOWISKA
 - TERENY OBRĘTU PRODUKCYJNYCH, SKŁADÓW, MAGAZYNÓW
 - OSIEDLA Z WŁAŚCIWĄ REALIZACJĄ ZAKŁADÓW O ZWIĘKSZONYM RYZYKU I ZAKŁADÓW O DUŻYM RYZYKU WYSTĘPIENIA POZIOMEJ I WERTYKALNEJ DROGI
 - GRANICE PASA TECHNOLOGICZNEGO NAPIĘCIOWYCH LINII ELEKTROENERGETYCZNYCH 110 kV - obszar oddziaływania na środowisko
 - GRANICE PASA TECHNOLOGICZNEGO PROJEKTOWANYCH NAPIĘCIOWYCH LINII ELEKTROENERGETYCZNYCH 110 kV - obszar oddziaływania na środowisko
 - NAPOWIETRZNE LINE ELEKTROENERGETYCZNE 110 kV
 - NAPOWIETRZNE LINE ELEKTROENERGETYCZNE 110 kV
 - ALURCOGAS NAFIOWE (200i i 200) - istniejące i planowane
 - LINE WYKONAWCZO-POMIAROWE DORZĄDZACTWA I LITENSKA
 - KAPLACZKA
 - GRANICE OBSZARÓW O UNIE KORZYSTNYCH WARTOŚCIACH ŚRODOWISKOWYCH

ITEH-PROJEKT
 TEMAT: MIJSCOWY PLAN ZAGOSPODAROWANIA PRZESTRZENNEGO
 "LINII 400 kV" NA OSIEDLU TRZEPOWO W PŁOCKU
 AUTOR: mgr inż. Andrzej Kubiś
 WYKONAWCA: mgr inż. Magdalena Kubiś
 WYKONAWCZO-POMIAROWY I WYKONAWCZO-LITENSKI
 DATA: LIPIEC 2015