

**MIEJSCOWY PLAN ZAGOSPODAROWANIA PRZESTRZENNEGO
CZĘŚCI TERENÓW PŁOCKIEGO PARKU PRZEMYSŁOWO - TECHNOLOGICZNEGO
POŁOŻONYCH PRZY UL. ŁUKASIEWICZA W PŁOCKU**

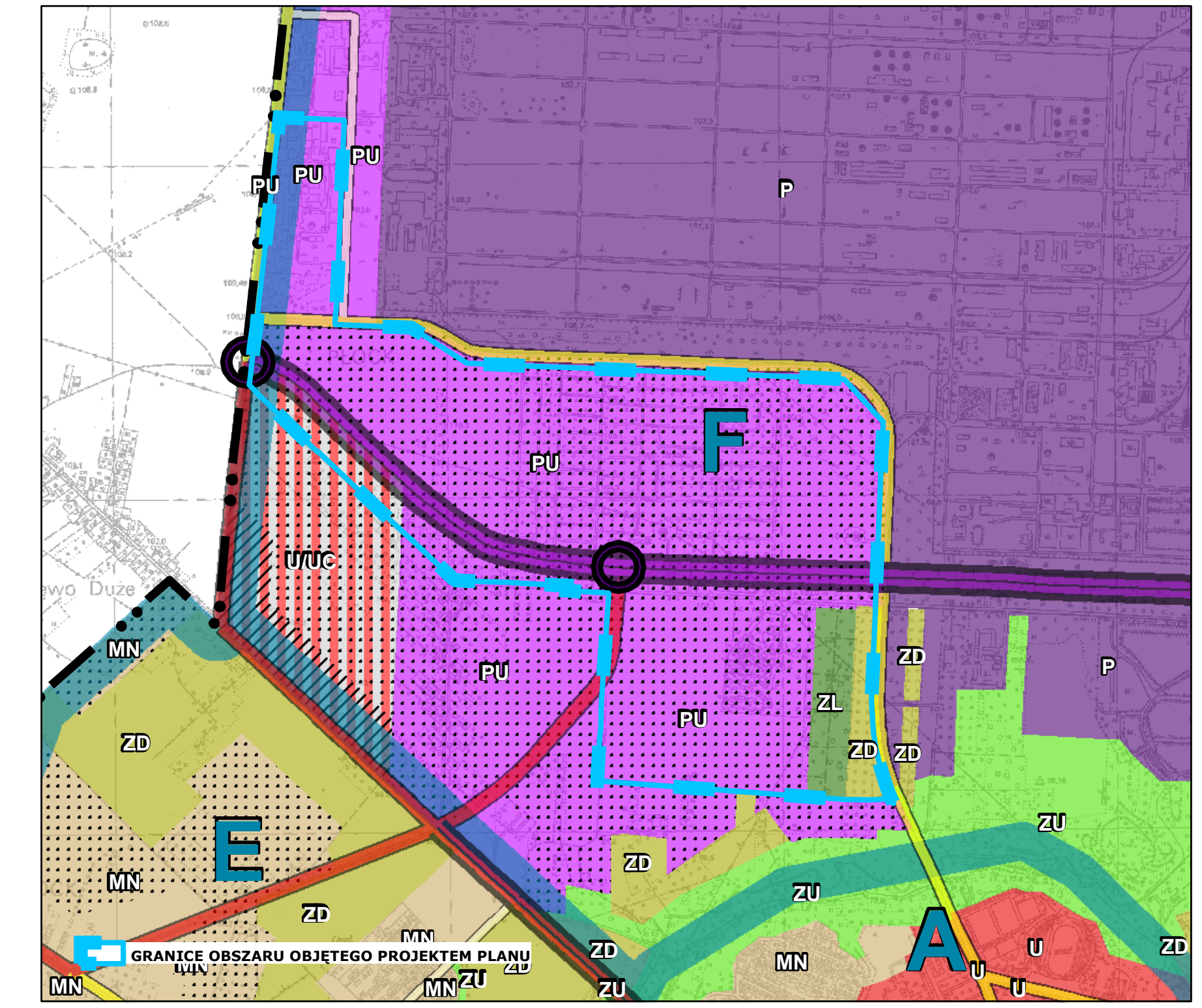
**WYRYS ZE STUDIUM UWARUNKOWAŃ I KIERUNKÓW
ZAGOSPODAROWANIA PRZESTRZENNEGO MIASTA PŁOCKA**

OBOWIĄZUJĄCE OZNACZENIA GRAFICZNE

- GRANICA PLANU
- LINIE ROZGRANICZAJĄCE TERENY O RÓŻNYM PRZEZNACZENIU I RÓŻNYCH ZASADACH ZAGOSPODAROWANIA
- NIEPRZEKRAČALNA LINIA ZABUDOWY
- TEREN ZABUDOWY PRODUKCYJNEJ I USŁUGOWEJ
- TEREN OGRODÓW DZIAŁKOWYCH
- TEREN ZIELENI
- TERENY LASÓW
- TEREN DROGI PUBLICZNEJ - ULICY GŁÓWNEJ RUCHU PRZYSPIESZONEGO
- TEREN DROGI PUBLICZNEJ - ULICY GŁÓWNEJ
- TEREN DROGI PUBLICZNEJ - ULICY ZBIORCZEJ
- TEREN DROGI PUBLICZNEJ - ULICY LOKALNEJ
- TERENY DRÓG WEWNĘTRZNYCH
- TERENY OBIEKTÓW I URZĄDZEŃ INFRASTRUKTURY TECHNICZNEJ
- TYMCZASOWA STREFA KONTROLOWANA DLA GAZOCIĄGU O ŚREDNICY 150MM
- PROJEKTOWANA STREFA KONTROLOWANA DLA GAZOCIĄGU O ŚREDNICY 100MM
- STREFA KONTROLOWANA DLA ISTNIEJĄCEGO GAZOCIĄGU O ŚREDNICY 100MM
- GRANICE PASÓW TECHNOLOGICZNYCH OD LINII ELEKTROENERGETYCZNEJ 110KV
- STREFA OD RUROCIĄGU WODY SUROWEJ
- STREFA OD RUROCIĄGU ŚCIEKÓW PRZEMYSŁOWYCH
- PROJEKTOWANY GAZOCIĄG O ŚREDNICY 100MM
- GAZOCIĄG O ŚREDNICY 150MM DO LIKWIDACJI
- WYMIAROWANIE SZEROKOŚCI DRÓG, STREF, PASÓW TECHNOLOGICZNYCH ORAZ ODLEGŁOŚCI LINII ZABUDOWY OD LINII ROZGRANICZAJĄCYCH

INFORMACYJNE OZNACZENIA GRAFICZNE

- LINIE ELEKTROENERGETYCZNE 110KV
- GAZOCIĄG O ŚREDNICY 100MM
- RUROCIĄG WODY SUROWEJ
- RUROCIĄG ŚCIEKÓW PRZEMYSŁOWYCH
- GRANICE POWIERZCHNI OGRANICZAJĄCYCH OD LOTNISKA (podane wartości w m n.p.m.)



Legenda

- granica miasta Płocka
- granice stref funkcjonalnych
- granice obszarów infrastrukturalnych i technicznych
- Struktura funkcjonalna**
 - centrum miasta Płocka
 - obszar o charakterze funkcji mieszkaniowej wielostanowiskowej
 - obszar o charakterze funkcji mieszkaniowej jednostanowiskowej
 - obszar o charakterze funkcji usługowej
 - obszar o charakterze funkcji przemysłowej i biurowej (obszary przy ul. Łukasiewicza)
 - obszar o charakterze funkcji produkcyjnej i usługowej (obszary przy ul. Łukasiewicza)
 - obszar o charakterze funkcji rekreacyjnej i sportowej
 - obszar o charakterze funkcji zielonej i rekreacyjnej
 - obszar o charakterze funkcji zielonej i rekreacyjnej (obszary przy ul. Łukasiewicza)
 - obszar o charakterze funkcji zielonej i rekreacyjnej (obszary przy ul. Łukasiewicza)
 - obszar o charakterze funkcji zielonej i rekreacyjnej (obszary przy ul. Łukasiewicza)
- Układ komunikacyjny**
 - drogi klasy GP
 - drogi klasy II
 - drogi klasy III
 - drogi klasy IV
 - drogi klasy V
 - drogi klasy VI
 - drogi klasy VII
 - drogi klasy VIII
 - drogi klasy IX
 - drogi klasy X
 - drogi klasy XI
 - drogi klasy XII
 - drogi klasy XIII
 - drogi klasy XIV
 - drogi klasy XV
 - drogi klasy XVI
 - drogi klasy XVII
 - drogi klasy XVIII
 - drogi klasy XIX
 - drogi klasy XX
 - drogi klasy XXI
 - drogi klasy XXII
 - drogi klasy XXIII
 - drogi klasy XXIV
 - drogi klasy XXV
 - drogi klasy XXVI
 - drogi klasy XXVII
 - drogi klasy XXVIII
 - drogi klasy XXIX
 - drogi klasy XXX
- Działania urbanistyczne**
 - plan zagospodarowania przestrzennego
 - studium uwarunkowań i kierunków zagospodarowania przestrzennego
 - miejscowy plan zagospodarowania przestrzennego
 - plan miejscowy
 - plan zagospodarowania przestrzennego (obszary przy ul. Łukasiewicza)
 - plan miejscowego (obszary przy ul. Łukasiewicza)



Wydział Rozwoju i Polityki Gospodarczej Miasta Referat Polityki Przestrzennej Urząd Miasta Płocka		
TEMAT	Miejscowy plan zagospodarowania przestrzennego części terenów Płockiego Parku Przemysłowo - Technologicznego położonych przy ul. Łukasiewicza w Płocku	
RYSUNEK	plan miejscowy	
AUTORZY	mgr Lukasz Ostrowski mgr Anna Franczak	pl. Stary Rynek 1 09-400 Płock architektura@plock.eu
DATA	lutym 2018	SKALA 1:2000

