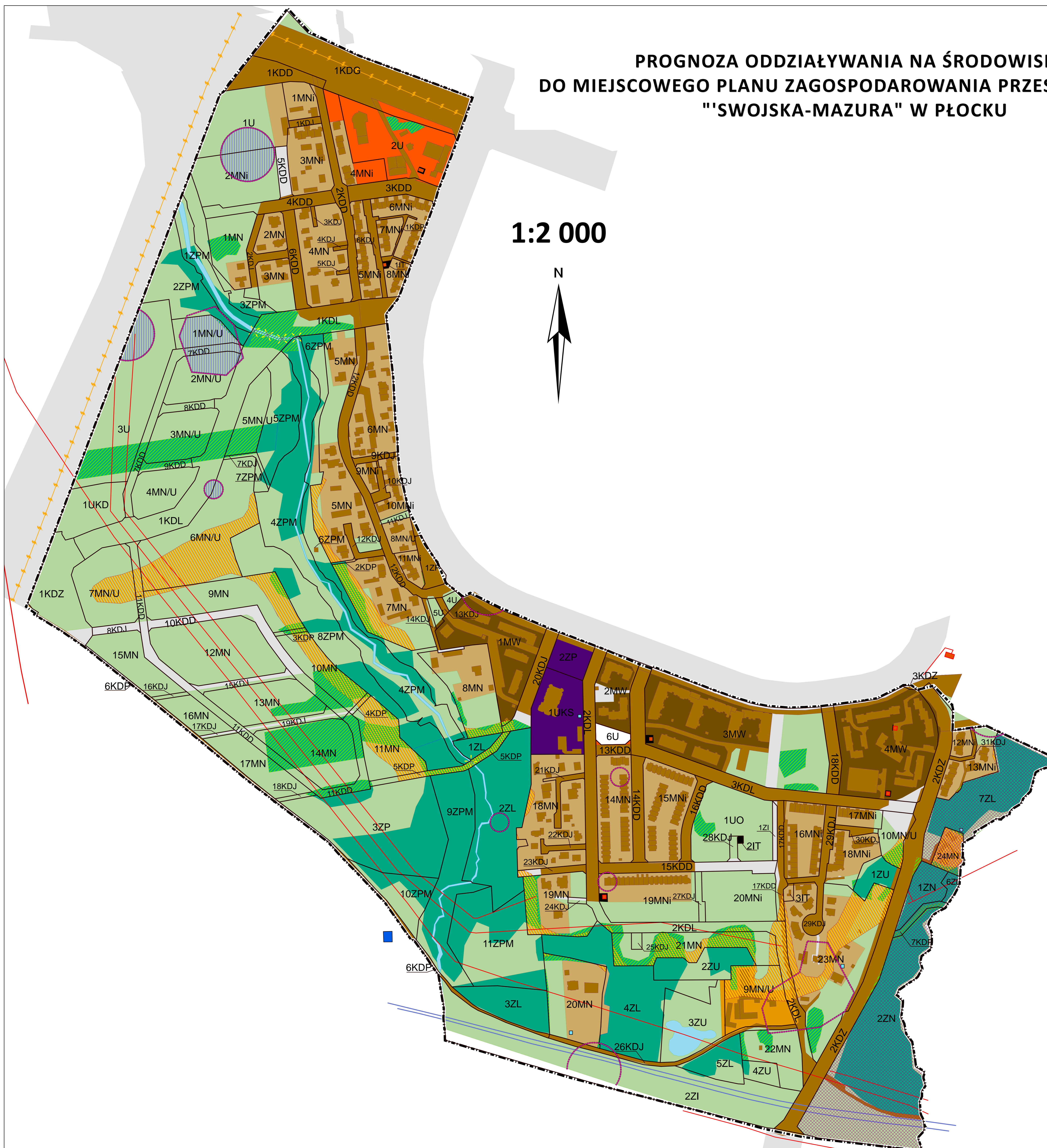


PROGNOZA ODDZIAŁYWANIA NA ŚRODOWISKO DO MIEJSCOWEGO PLANU ZAGOSPODAROWANIA PRZESTRZENNEGO "SWOJSKA-MAZURA" W PŁOCKU

1:2 000



Legenda

Obszary chronione na podstawie przepisów odrębnych

- Strefa ochrony konserwatorskiej stanowisk archeologicznych

Obszary podlegające ochronie przyrody

- Zespół przyrodniczo - krajobrazowy jaru rzeki Rosicy

Przeznaczenie terenów na cele:

- MN - zabudowy mieszkaniowej jednorodzinnej
- MNI - zabudowy mieszkaniowej jednorodzinnej intensywnej
- MN/U - zabudowy mieszkaniowej jednorodzinnej i usługowej
- MW - zabudowy mieszkaniowej wielorodzinnej
- U - zabudowy usługowej
- UO - zabudowy usług publicznych w zakresie oświaty, opieki zdrowotnej, opieki społecznej, kultury, sportu i rekreacji
- UKs - zabudowy usług sakralnych
- UKD - zabudowy usługowej i urządzeń obsługi komunikacji samochodowej
- ZP - ogólnodostępnej zieleni urządzonej
- ZPM - oddólnodostępnej zieleni urządzonej - publicznie dostępny samorządowy park miejski
- ZU - zieleni urządzonej
- ZN - zieleni chronionej
- ZI - zieleni izolacyjnej
- ZL - lasów
- IT - infrastruktury technicznej
- KDG - dróg publicznych klasy głównej
- KDL - dróg publicznych klasy lokalnej
- KDD - dróg publicznych klasy dojazdowej
- KDJ - ciągów pieszo-jezdnych
- KDP - ciągów pieszych
- KDs - urządzeń obsługi komunikacji samochodowej

Infrastruktura liniowa, wymagająca stref bezpieczeństwa

- Linie EE SN 15 kV napowietrzne
- Linie EE WN 110kV
- Rurociąg naftowy

Potencjalne kolizje ustaleń planu z elementami środowiska przyrodniczego

- Przerwanie ciągłości lokalnych korytarzy ekologicznych

Istniejące zagrożenia środowiska przyrodniczego

- Uciążliwe źródła hałasu - droga krajowa nr 60 i 62

Obiekty związane z infrastrukturą

- GPZ
- Stacja bazowa TK
- Ujęcie własne
- Realizacja ustaleń planu w obrębie stanowisk archeologicznych
- Realizacja ustaleń planu w obrębie zieleni wysokiej (zadrzewień i zakrzewień)
- Realizacja ustaleń planu w obrębie terenów o dużych spadkach, przekraczających 15%
- Obiekty kubaturowe wraz z towarzyszącym im układem komunikacyjnym

Stan istniejący

- Tereny leśne i zadrzewione
- Tereny niezabudowane i otwarte (pozostała zielen)
- Tereny zabudowy mieszkaniowej jednorodzinnej
- Tereny zabudowy mieszkaniowej wielorodzinnej
- Tereny zabudowy usługowej
- Tereny usług sakralnych
- Tereny zabudowy zagrodowej
- Tereny infrastruktury
- Tereny komunikacji
- Wody śródlądowe