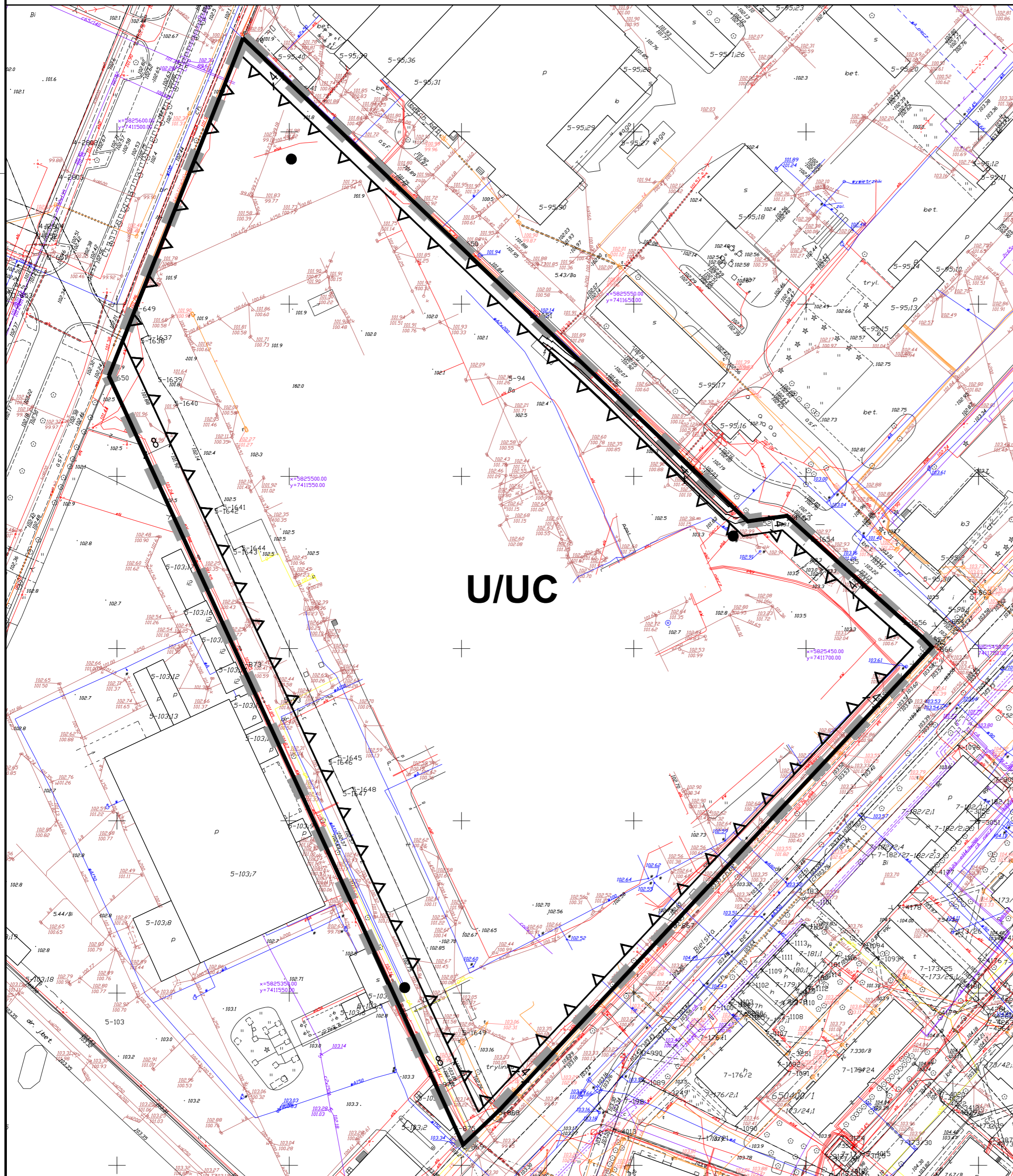
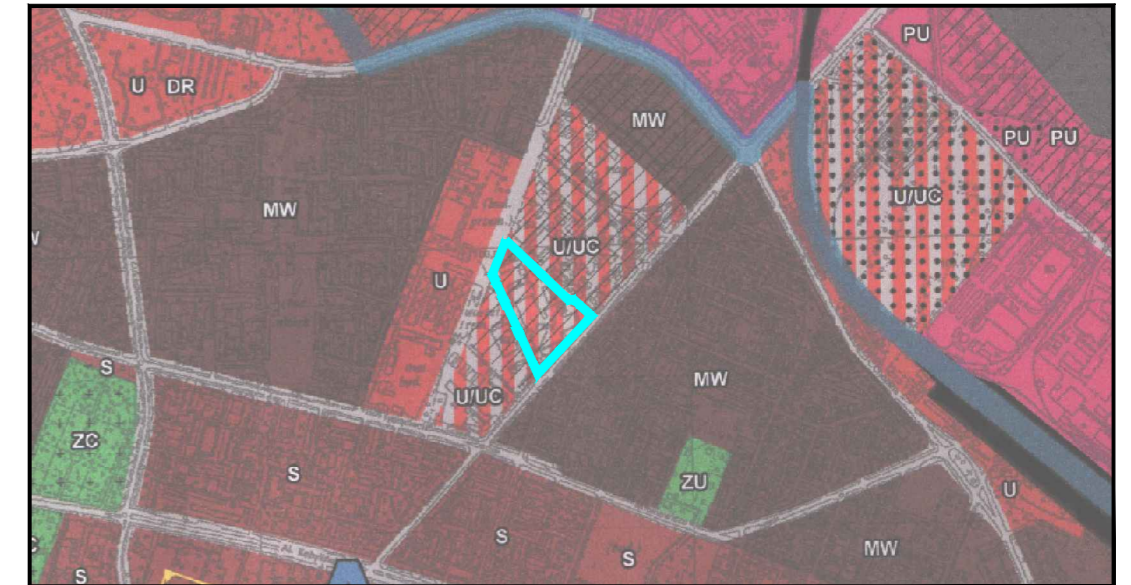


Miejscowy plan zagospodarowania przestrzennego terenu położonego pomiędzy ulicami: Bielską a Przemysłową w Płocku

PROJEKT

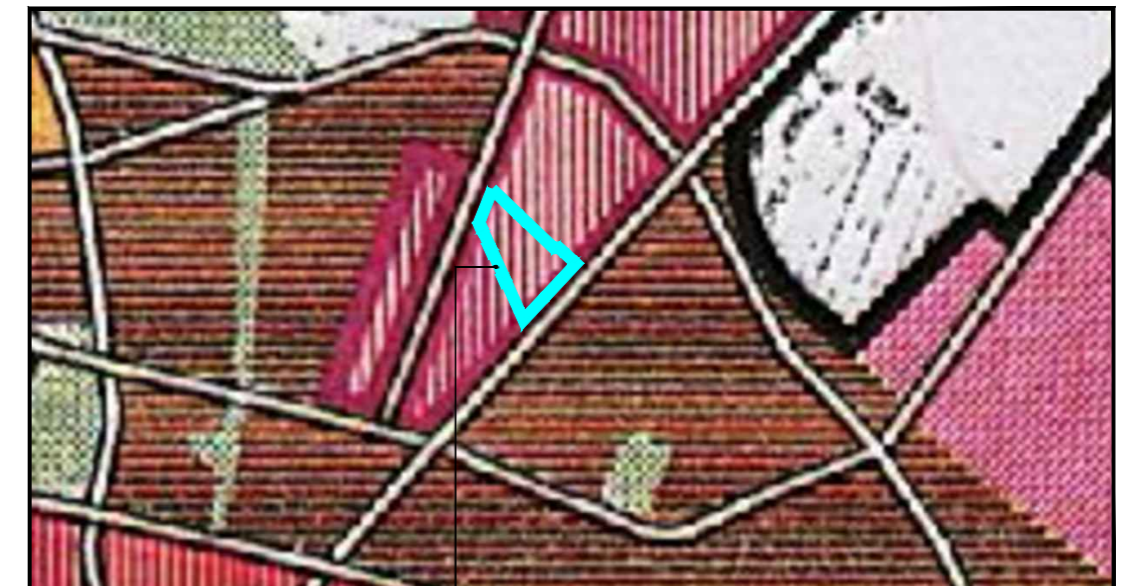


Wyrys z projektu Studium Uwarunkowań i Kierunków Zagospodarowania Przestrzennego Miasta Płocka



Granica obszaru MPZP
obszary o dominującej funkcji usługowej
(możliwość rozmieszczenia obiektów handlowych
o powierzchni sprzedaży powyżej 2000m²)

Wyrys ze Studium Uwarunkowań i Kierunków Zagospodarowania Przestrzennego Miasta Płocka



Granica obszaru MPZP
Obszar modernizacji i przekształceń
funkcji przemysłowych oraz rozwoju
funkcji usługowo-technicznych

LEGENDA:

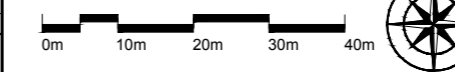
GRAFICZNE USTALENIA PLANU

	Granica obszaru planu
	Linia rozgraniczająca teren
	Maksymalna nieprzekraczalna linia zabudowy
	Teren zabudowy usługowej i rozmieszczenia obiektów handlowych o powierzchni sprzedaży powyżej 2000 m ²

GRAFICZNE INFORMACJE PLANU

	Istniejąca studnia głębinowa
--	------------------------------

Skala 1:1000



Podkład mapowy został przygotowany z wykorzystaniem urzędowej kopii mapy zasadniczej posiadającej poświadczenie zgodności z oryginałem przyjętym do państwowego zasobu geodezyjnego i kartograficznego.

Wykonawca: Conpro Tadeusz Głos		Załącznik nr: 1	
Tytuł: Miejscowy plan zagospodarowania przestrzennego terenu położonego pomiędzy ulicami: Bielską a Przemysłową w Płocku		Data: 20.02.2012	
Główny Projektant: mgr inż. Alicja Pejta-Jaworska członek OLI 216 w Warszawie nr: WA-154	Podpis:	Nr Rys.: PP.1	Podpis:
mgr inż. arch. Tadeusz Głos			